

ATTERRISSAGE A VUE

Visual landing

Ouvert à la CAP

Public air traffic

11 AUG 22

PAMIERS LES PUJOLS

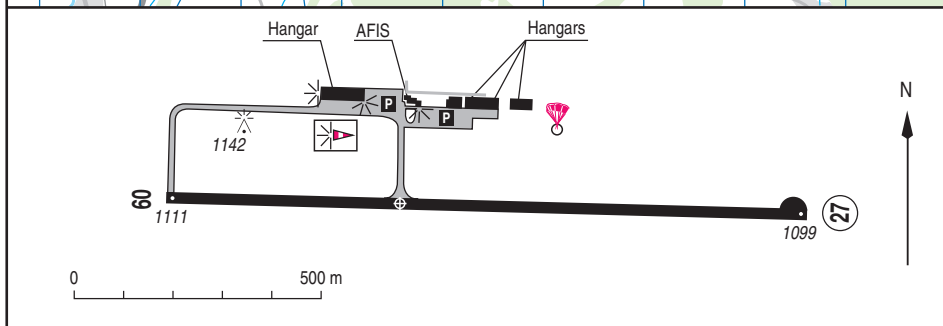
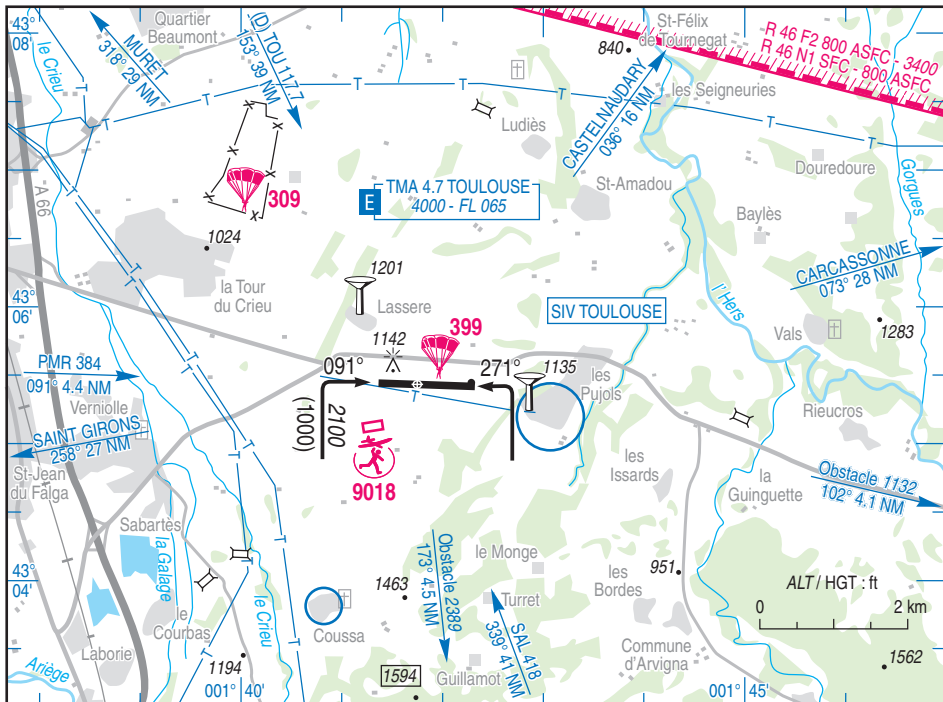
AD 2 LFDJ ATT 01

	ALT AD : 1114 (40 hPa) LAT : 43 05 26 N LONG : 001 41 45 E	LFDJ VAR : 1° E (20)
--	---	--------------------------------

APP : TOULOUSE Approche/Approach 120.355 au-dessus de/above 4000

TWR : NIL

AFIS : 118.175. Absence ATS : A/A (118.175) FR seulement/only



RWY	QFU	Dimensions Dimension	Nature Surface	Résistance Strength	TODA	ASDA	LDA
09	091	1300 x 30	Revêtue Paved	14 F/B/W/T	1300	1300	1300
27	271				1300	1300	1300

Aides lumineuses : BI RWY 09/27

Lighting aids : LIL RWY 09/27

PAMIERS LES PUJOLS

Consignes particulières / *Special instructions*

Conditions d'utilisation de l'AD

Activité ULM multiaxes possible après accord ATS.

Activité IFR possible.

AD réservé aux ACFT munis de radio.

Dangers à la navigation aérienne

Risque d'enneigement : se renseigner par téléphone sur disponibilité terrain.

L'activité AEM interfère avec les tours de piste basse hauteur.

Activités LF-R27, zone de tir "sol-sol" de Saint Félix de Rieutord au SW de l'AD à 4.0 NM, SFC/6500 ft. Activité connue de PAMIERS Information (HOR AFIS) ou de TOULOUSE Information.

Procédures et consignes particulières

QFU 271° préférentiel cause environnement.

Activités simultanées voltige et parachutage (N° 399) interdites.

Activités diverses

Activité para (N° 399) verticale AD, H24, FL 140. PPR AFIS PN 48 HR.

Utilisable après accord de l'exploitant de l'AD. Autorisation de largage sur TOULOUSE APP 125.175 ou CCER Toulouse Essai 122.9 (contact CCER au delà du FL 065 quand CTA actives). Priorité aux mouvements IFR sur les largages et à l'activité de la CTA TOULOUSE. Contact obligatoire sur PAMIERS Information. Activité connue de TOULOUSE Information.

Parachutage au NW de l'AD (activité N° 309 Tour du Crieu) à 1,5 NM : H24, FL 120. Activité connue de TOULOUSE INFO.

Activité parachutage (N° 383), PAMIERS quartier Beaumont, NW de l'AD à 3.24 NM, 0700-1100 / 1300-1600, FL 115. Activité connue de TOULOUSE INFO, PAMIERS INFO.

Voltige (N° 6720) axe de 2500 m centré sur le seuil 09 et 500 m de part et d'autre de l'axe de piste, 1500 ft ASFC /2400 ft ASFC, HJ, PPR AFIS PN 48 HR. Contact obligatoire sur PAMIERS Information ou A/A.

AEM (N° 9018) au Sud de RWY : HJ, 330 ft ASFC MAX.

AD operating conditions

Multi-axis ULM activity possible after ATS agreement.

Possible IFR operations.

AD reserved for radio-equipped ACFT.

Air navigation hazards

Snow covering risk: check availability of AD by phone.

Model aircraft activity interferes with low height circuits.

Activities within LF-R27: "ground-to-ground" firing area located at Saint Félix de Rieutord, 4.0 NM SW AD, SFC/6500 ft. Activity known on PAMIERS Information (AFIS SKED) or TOULOUSE Information.

Procedures and special instructions

Preferred QFU : 271° due to environment.

Simultaneous activities of aerobatics and PJE (NR 399) are prohibited.

Special activities

PJE activity (NR 399) overhead AD H24, FL 140. PPR AFIS PN 48 HR.

Usable with previous agreement from AD operator. Drop clearance on TOULOUSE APP 125.175 or CCER Toulouse Essai 122.9 (contact CCER above FL 065 when CTA are activated). Para dropping must give priority to IFR and to CTA TOULOUSE activity. Radio contact compulsory on PAMIERS Information. Activity provided by TOULOUSE Information.

PJE NW of AD, 1.5 NM (activity NR 309 Tour du Crieu) : H24, FL 120 MAX. Activity provided by TOULOUSE INFO.

PJE (NR 383), PAMIERS Beaumont district, NW of AD, 3.24 NM, 0700-1100 / 1300-1600, FL 115. Activity provided by TOULOUSE INFO, PAMIERS INFO.

Aerobatics (NR 6720) centered at THR 09, 2500 m long, NS extension 500 m on both sides of RWY centerline, 1500 ft ASFC/2400 ft ASFC, during day times. PPR from AFIS with PN 48 HR. Radio contact compulsory on PAMIERS Information or A/A.

AEM (NR 9018) South RWY: HJ, 330 ft ASFC MAX.

PAMIERS LES PUJOLS

Informations diverses / Miscellaneous

Horaires sauf indication contraire / *Timetables unless otherwise specified*
 UTC HIV ; HOR ETE : -1HR / *UTC WIN ; SUM SKED : -1HR*

- 1 - **Situation / Location** : 8 km ESE Pamiers (09 - Ariège).
- ← 2 - **ATS** : AFIS :
 Du 1er mai au 30 septembre : LUN-VEN : 0700-1100, 1300-1700 / SAM, DIM, JF : 0700-1100, 1300-1600.
From 01 MAY to 30 SEP : MON-FRI : 0700-1100, 1300-1700 / SAT, SUN, public HOL : 0700-1100, 1300-1600.
 Du 1er octobre au 30 avril : LUN-VEN : 0700-1100, 1300-1600.
From 01 OCT to 30 APR : MON-FRI : 0700-1100, 1300-1600.
 En-dehors de ces HOR, SAM, DIM et JF : PPR PN 48 HR.
Outside these SKED, SAT, SUN and public HOL: PPR PN 48 HR.
 Aéroport 09100 LES PUJOLS.
 TEL : 05 61 68 71 43 - FAX : 05 61 68 74 48.
- 3 - **VFR de nuit / Night VFR** : Agréé / *Approved*.
- 4 - **Exploitant d'aérodrome / AD operator** : Syndicat mixte pour l'aménagement et l'exploitation de l'aérodrome d'intérêt départemental de PAMIERS LES PUJOLS, Hôtel du département - BP 23 - 09001 FOIX Cedex
 TEL : 05 61 02 09 09.
- 5 - **CAA** : DSAC Sud (voir / *see GEN VAC*).
- 6 - **BRIA** : BORDEAUX (voir / *see GEN VAC*).
- 7 - **Préparation du vol / Flight preparation** : Acheminement PLN VFR / *Addressing VFR FPL* : voir / *see GEN VAC*.
- 8 - **MET** : VFR: voir / *see GEN VAC* ; IFR: voir / *see AIP GEN 3.5* ; Station: NIL
- 9 - **Douanes, Police / Customs, Police** : NIL
- 10 - **AVT** : Carburants : 100 LL, AVGAS, JET A1. Station automatisée TPV carte TOTAL. Lubrifiant : NIL.
 HOR AFIS. Paiement carte TOTAL, chèques français, paiement en espèces accepté.
Fuel : 100 LL, AVGAS, JET A1. Automatic station TPV TOTAL card. Lubricant: NIL.
AFIS SKED. Payment: TOTAL card, French cheque, cash.
- 11 - **RFFS** : Niveau 1 / *Level 1*.
- 12 - **Péril animalier / Wildlife strike hazard** : NIL.
- 13 - **Hangars pour aéronefs de passage / Transient aircraft hangars** : Possible. O/R AFIS.
- 14 - **Réparations / Repairs** : NIL.
- 15 - **ACB** : Pamiers les Pujols TEL : 05 61 68 60 60 - FAX : 05 61 68 65 86.
 Para Club TEL : 05 61 68 72 00.
- 16 - **Transports** : Taxi O/R.
- 17 - **Hotels, restaurants** : Restaurant à proximité / *Restaurant in the vicinity*.
- 18 - **GRF** : Service d'évaluation et de report de l'état de surface de piste / *Global Reporting Format*
 : HOR / *SKED ATS*.