

# ATTERRISSAGE A VUE

## Visual landing

Ouvert à la CAP  
Public air traffic

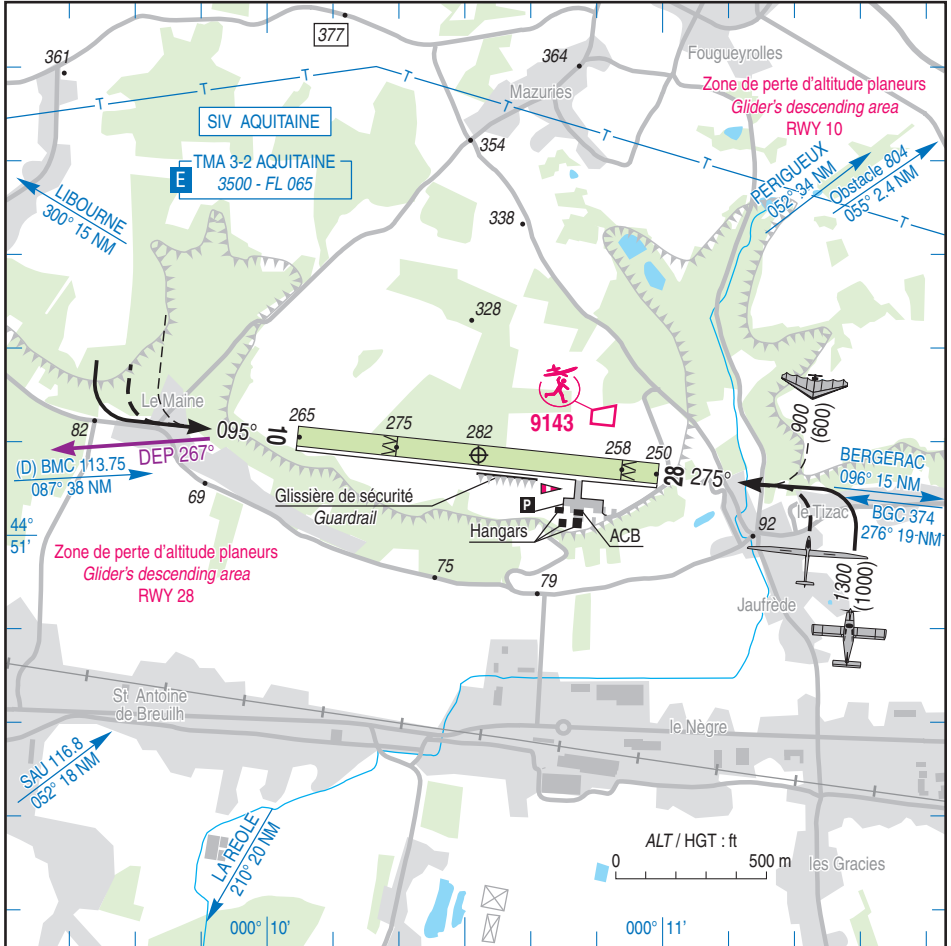
# SAINTE FOY LA GRANDE

## AD 2 LDFD ATT 01

24 MAR 22

				<b>ALT AD : 282 (11 hPa)</b> LAT : 44 51 09 N LONG : 000 10 32 E	<b>LDFD</b> VAR : 1°E (20)
---	---	---	---	--	-------------------------------

APP : NIL  
TWR : NIL  
A/A : 123.500



RWY	QFU	Dimensions Dimension	Nature Surface	Résistance Strength	TODA	ASDA	LDA
10	095	1200 x 60	Non revêtue Unpaved	-	1200	1200	870
28	275				1200	1200	1080

Aides lumineuses : NIL

Lighting aids : NIL

## SAINTE FOY LA GRANDE

### Consignes particulières / *Special instructions*

#### Conditions d'utilisation de l'AD

AD réservé aux ACFT munis de radio.

Utilisation simultanée de la piste par les avions et les planeurs interdite.

Activité planeurs réservée aux aéronefs basés

#### Dangers à la navigation aérienne

Par vent du Nord, possibilités de fortes turbulences aux deux QFU.

#### Procédures et consignes particulières

Roulage interdit hors RWY et TWY.

#### Activités diverses

AEM (N° 9143) : 900 ft AMSL SR-SS. Selon protocole.

#### *AD operating conditions*

*AD reserved for radio-equipped ACFT.*

*Simultaneous use of the runway by ACFT and gliders is prohibited.*

*Gliding activity reserved to home-based ACFT.*

#### *Air Navigation hazards*

*With North wind, risk of strong turbulences for both QFU.*

#### *Procedures and special instructions*

*Taxiing prohibited except on RWY and TWY.*

#### *Special activities*

*AEM (NR 9143) : 900 ft AMSL SR-SS. As per protocol.*

### Informations diverses / *Miscellaneous*

Horaires sauf indication contraire / *Timetables unless otherwise specified*  
UTC HIV ; HOR ETE : -1HR / *UTC WIN ; SKED SUM : -1HR*

- 1- **Situation / Location** : 3 km W Sainte Foy la Grande - (24 Dordogne).
- 2- **ATS** : NIL.
- 3- **VFR de nuit / Night VFR** : Non agréé / *Not approved.*
- 4- **Exploitant d'aérodrome / AD operator** : CAUDAF
- 5- **CAA** : DSAC Sud-Ouest (voir / *see GEN*).
- 6- **BRIA** : BORDEAUX (voir / *see GEN*).
- 7- **Préparation du vol / Flight preparation** : Acheminement FPL VFR / *Addressing VFR FPL* : voir / *see GEN12.*
- 8- **MET** : VFR : voir / *see GEN VAC* ; IFR : voir / *see AIP GEN 3.5* ; Station : NIL.
- 9- **Douanes, Police / Customs, Police** : NIL.
- 10- **AVT** : Carburant / *Fuel* : 100 LL - Lubrifiant / *Lubricant* : 80. (CIV-MIL)  
O/R : ACB Cercle Aéronautique Foyen  
Paiement comptant / *Cash payment* .
- 11- **RFFS** : Niveau 1 / *Level 1.*
- 12- **Péril animalier / Wildlife strike hazard** : NIL.
- 13- **Hangars pour aéronefs de passage / Transient aircraft hangars** : NIL.
- 14- **Réparations / Repairs** : NIL.
- 15- **ACB** : Cercle Aéronautique Foyen TEL : 09 54 16 36 60.  
ULM Club Loisir Aquitaine TEL : 06 84 55 26 98.  
Cercle Vélivole Foyen TEL 05 53 61 71 79.  
AEM : 05 57 46 58 17.  
CAUDAF : [saintefoy.aerodrome@gmail.com](mailto:saintefoy.aerodrome@gmail.com)
- 16- **Transports** : NIL.
- 17- **Hôtels, restaurants** : NIL.