

# ATTERRISSAGE A VUE

## Visual landing

Ouvert à la CAP  
Public air traffic

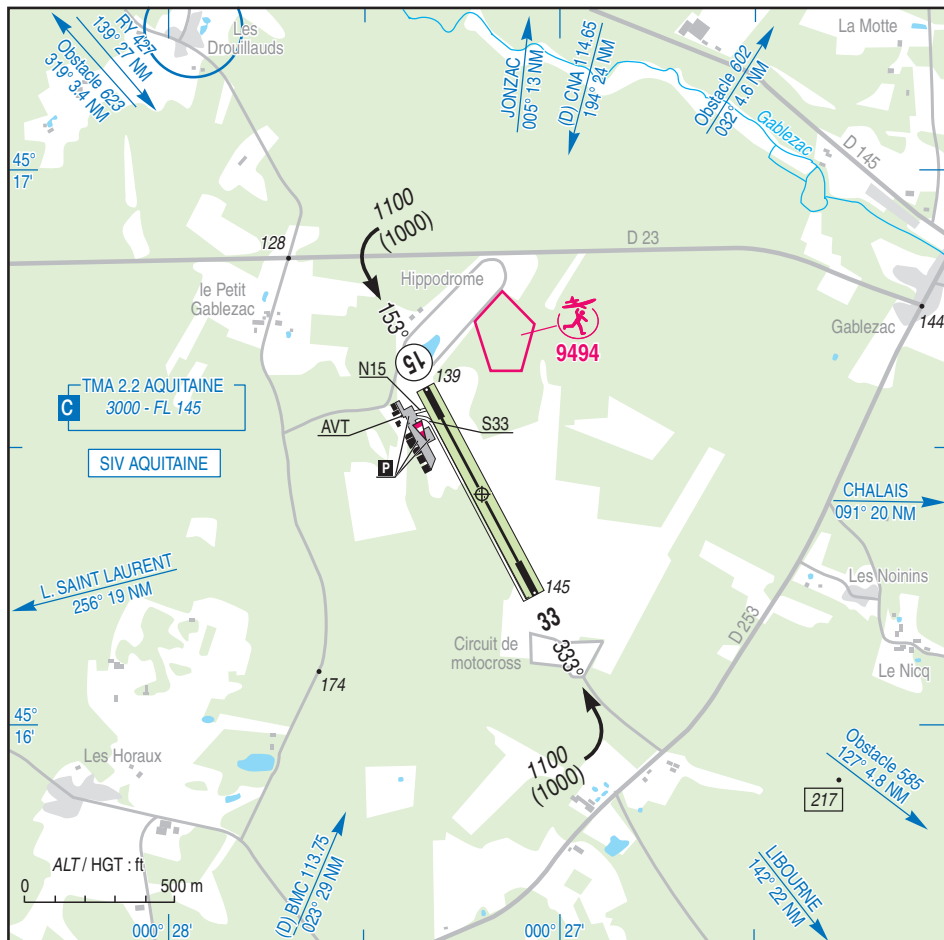
# MONTENDRE MARCILLAC

## AD 2 LFDC ATT 01

18 MAY 23

	<b>ALT AD : 145 (6 hPa)</b> LAT : 45 16 25 N LONG : 000 27 12 W	<b>LFDC</b> VAR : 0° (20)
---	---	------------------------------

APP : NIL  
 TWR : NIL  
 A/A : 119.785 (FR seulement / only)



RWY	QFU	Dimension	Nature Surface	Résistance Strength	TODA	ASDA	LDA
15	153	790 x 60	Non revêtue	-	790	790	790
33	333		Unpaved		790	790	790

Aides lumineuses : NIL

Lighting aids : NIL

## MONTENDRE MARCILLAC

### Consignes particulières / *Special instructions*

#### Conditions d'utilisation de l'AD

AD réservé aux ACFT munis de radio.

#### Procédures et consignes particulières

← Présence de deux surfaces bitumées de 100 x 20 m à chaque extrémité de la piste, reliées par une bande de grave compacte de 10 m de large.

Roulage interdit hors RWY et TWY.

Éviter le survol des zones habitées avoisinantes.

Utilisation simultanée RWY et TWY interdite.

QFU 153° préférentiel cause environnement.

#### Activités diverses

AEM (N° 9494) : 500 ft ASFC - SFC, SR-SS.

#### *AD operating conditions*

*AD reserved for radio-equipped ACFT.*

#### *Procedures and special instructions*

*Two asphalt areas 100 x 20 m at both RWY ends connected by compacted gravel strip of 10 m width.*

*Taxiing prohibited except on RWY and TWY.*

*Avoid to overfly the surrounding built-up areas.*

*Simultaneous use of RWY and TWY prohibited.*

*Preferred QFU 153° due to environment.*

#### *Special activities*

*AEM (NR 9494) : 500ft ASFC - SFC, SR-SS.*

### Informations diverses / *Miscellaneous*

Horaires sauf indication contraire / *Timetables unless otherwise specified*  
UTC HIV ; HOR ETE : -1HR / *UTC WIN ; SUM SKED : -1HR*

← 1 - **Situation / Location** : 3,7 km WSW Montendre (33 - Gironde)

2 - **ATS** : NIL.

3 - **VFR de nuit / Night VFR** : NIL

4 - **Exploitant d'aérodrome / AD operator** : ACB Marcillac Estuaire

← 5 - **CAA** : DSAC Sud-Ouest (voir / *see GEN VAC*).

← 6 - **BRIA** : BORDEAUX (voir / *see GEN VAC*).

← 7 - **Préparation du vol / Flight preparation** : Acheminement FPL VFR / *Addressing VFR FPL* : voir / *see GEN VAC*.

8 - **MET** : VFR: voir / *see GEN VAC* ; IFR: voir / *see AIP GEN 3.5* ; Station: NIL

9 - **Douanes, Police / Customs, Police** : NIL

10 - **AVT** : Carburant / *Fuel* UL 91 seulement / *only* : 0800-1100, 1300-1700.

Paiement par chèque, carte de crédit ou en espèces / *Cheques, credit card or cash payment.*

11 - **RFFS** : Niveau 1 / *Level 1*.

12 - **Péril animalier / Wildlife strike hazard** : NIL.

13 - **Hangars pour aéronefs de passage / Transient aircraft hangars** : NIL.

14 - **Réparations / Repairs** : NIL.

15 - **ACB** : Marcillac Estuaire - TEL : 05 57 32 40 50 / 07 83 78 95 57.

E-mail : [avionmarcillac@wanadoo.fr](mailto:avionmarcillac@wanadoo.fr)

AS Blayelec - Section ULM. TEL : 06 21 87 84 99.