

ATTERRISSAGE A VUE

Visual landing

Ouvert à la CAP
Public air traffic

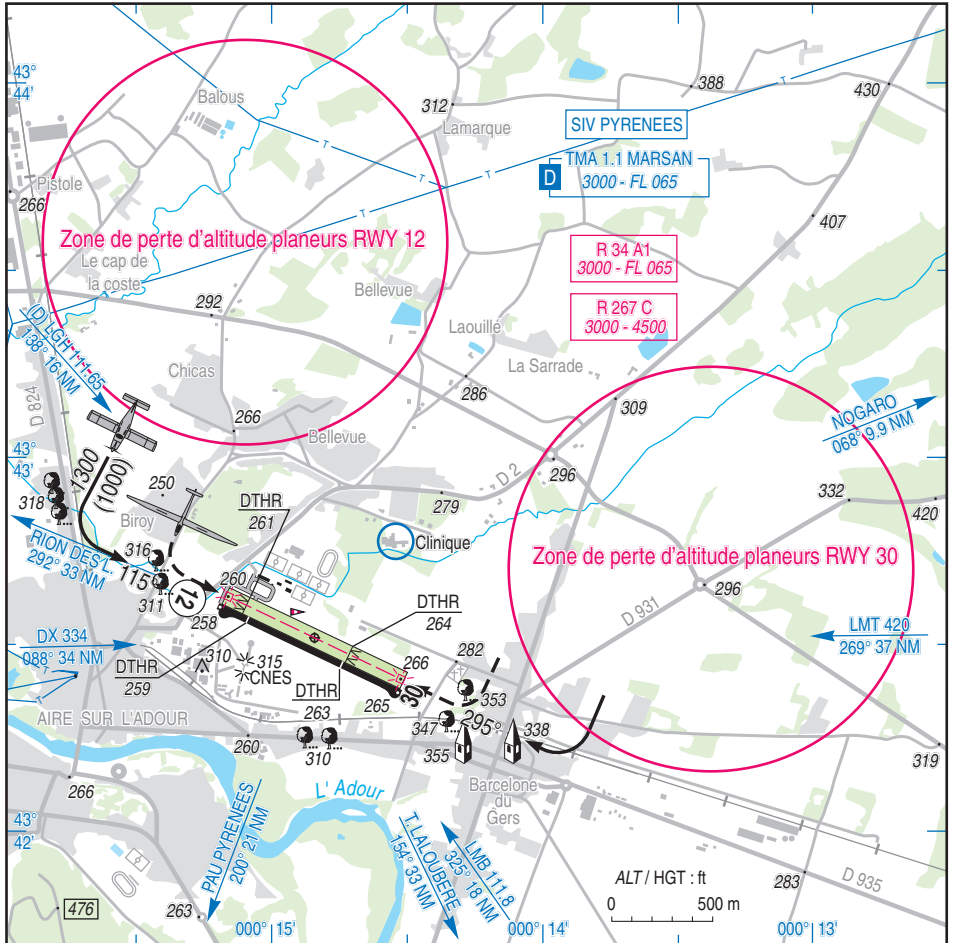
AIRE SUR L'ADOUR

AD 2 LFDA ATT 01

25 JAN 24

				ALT AD : 266 (10 hPa) LAT : 43 42 31 N LONG : 000 14 50 W	LFDA VAR : 1°E (20)
CABLE					

APP : NIL
TWR : NIL
A/A : 118.980 (FR seulement / only)



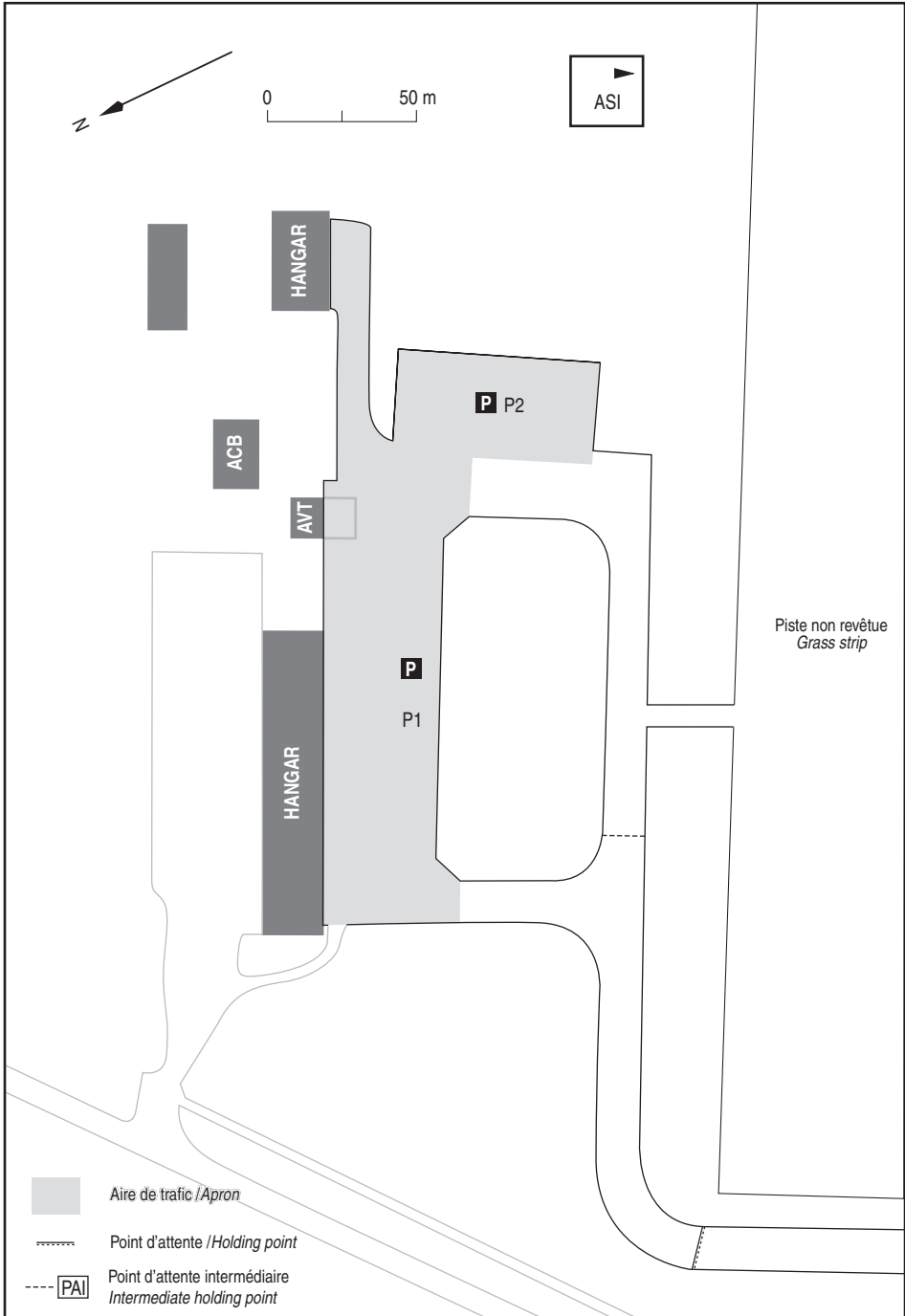
RWY	QFU	Dimensions Dimension	Nature Surface	Résistance Strength	TODA	ASDA	LDA
12	115	1000 x 30	Revêtu Paved	5,7t	1000	1000	840
30	295	1000 x 30	Revêtu Paved	5,7t	1000	1000	675
12 L	115	975 x 80	Non revêtu Unpaved	-	975	975	863
30 R	295	975 x 80	Non revêtu Unpaved	-	975	975	675

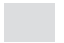


Aides lumineuses : NIL

Lighting aids : NIL



25 JAN 24



-  Aire de trafic / Apron
-  Point d'attente / Holding point
-  Point d'attente intermédiaire / Intermediate holding point

AIRE SUR L'ADOUR

Consignes particulières / *Special instructions*

Conditions d'utilisation de l'AD

AD réservé aux ACFT munis de radio.

Utilisation simultanée piste revêtue et non revêtue interdite.

Piste non revêtue réservée aux planeurs et aux aéronefs basés ou autorisés par l'exploitant.

Piste non revêtue inutilisable après fortes pluies : activité vol à voile reportée sur piste revêtue.

Procédures et consignes particulières

← QFU 115° préférentiel cause LDA plus grande.

Roulage interdit hors RWY et TWY.

Parking P1 réservé à l'aéroclub.

Parking P2 réservé aux visiteurs. La partie non revêtue inutilisable moteur tournant.

←
←

Dangers à la navigation aérienne

L'attention des pilotes est attirée sur la présence d'activité planeur avec décollage au treuil. Suivre les instructions ci-dessous.

Présence d'obstacles végétaux dans la trouée latérale Est.

Lâchers de ballons stratosphériques depuis le site du CNES, annoncés par NOTAM.

Activité Aéromodélisme (N° 9240) située à 2,5 NM au NE de l'AD.

Activités diverses

← Activité treuilage planeurs (N° 973) annoncée sur fréquence A/A et par feu tournant installé sur le treuil, SFC / 2000 ft AMSL, SR-SS, câble non balisé.

Intégration AD à 2500 ft AMSL minimum.

Silence radio durant la treuillée.

Décollage et atterrissage interdits durant la procédure de décollage au treuil.

←

AD operating conditions

AD reserved for radio-equipped ACFT.

Simultaneous use of both RWY prohibited.

Unpaved RWY reserved for gliders, home-based ACFT or ACFT authorized by AD operator.

Unpaved RWY not available after heavy rain : glider activity is transferred to paved RWY.

Procedures and special instructions

Preferred QFU : 115°, due to longer LDA.

Taxiing prohibited except on RWY and TWY.

PRKG P1 reserved for local aeroclub.

PRKG P2 reserved for non-based ACFT. Unpaved apron unusable engine running.

Air navigation hazard

Pilot's attention is drawn on gliders activity with winch take-off. Follow instructions hereafter.

Presence of vegetal obstacles in the East side funnel.

Releases of stratospheric balloons from the CNES site, announced by NOTAM.

AEM activity (NR 9240), located at 2,5 NM at NE of AD.

Special activities

Gliders winching activity (NR 973) announced on A/A frequency and by yellow rotating light on the winch, SFC / 2000 ft AMSL, SR-SS, non marked cable.

Arrival over the airfield at minimum 2500 ft AMSL minimum.

Radio silence during winch operations.

Take-off and landing forbidden during winching take-off procedure.

AIRE SUR L'ADOUR

Informations diverses / Miscellaneous

Horaires sauf indication contraire / *Timetables unless otherwise specified*
UTC HIV ; HOR ETE : -1HR / *UTC WIN ; SUM SKED : -1HR*

- 1 - **Situation / Location** : 1.5 km NE Aire sur l'Adour (40 - Landes).
- 2 - **ATS** : NIL.
- 3 - **VFR de nuit / Night VFR** : Non agréé / *Not approved*.
- 4 - **Exploitant d'aérodrome / AD operator** : ACB.
- 5 - **CAA** : DSAC-SO (voir / *see GEN*).
- 6 - **BRIA** : BORDEAUX (voir / *see GEN*).
- ← 7 - **Préparation du vol / Flight preparation** : Acheminement FPL VFR / *Addressing VFR FPL* : voir / *see GEN*.
- ← 8 - **MET** : VFR : voir / *see GEN* ; Station : NIL.
- 9 - **Douanes, Police / Customs, Police** : NIL.
- 10 - **AVT** : Carburant / *Fuel* : UL91.
TEL : 07 82 77 32 56.
 Paiement : Carte Bancaire / *Payment : Credit Card*.
- 11 - **RFFS** : Niveau 1 / *Level 1*.
- 12 - **Péril animalier / Wildlife strike hazard** : NIL.
- 13 - **Hangars pour aéronefs de passage / Transient aircraft hangars** : NIL.
- 14 - **Réparations / Repairs** : NIL.
- 15 - **ACB** : Aire sur l'Adour - TEL : 07 82 77 32 56.