

# ATTERRISSAGE A VUE

## Visual landing

Ouvert à la CAP  
Public air traffic

# CASTELSARRASIN MOISSAC

## AD 2 LFCX ATT 01

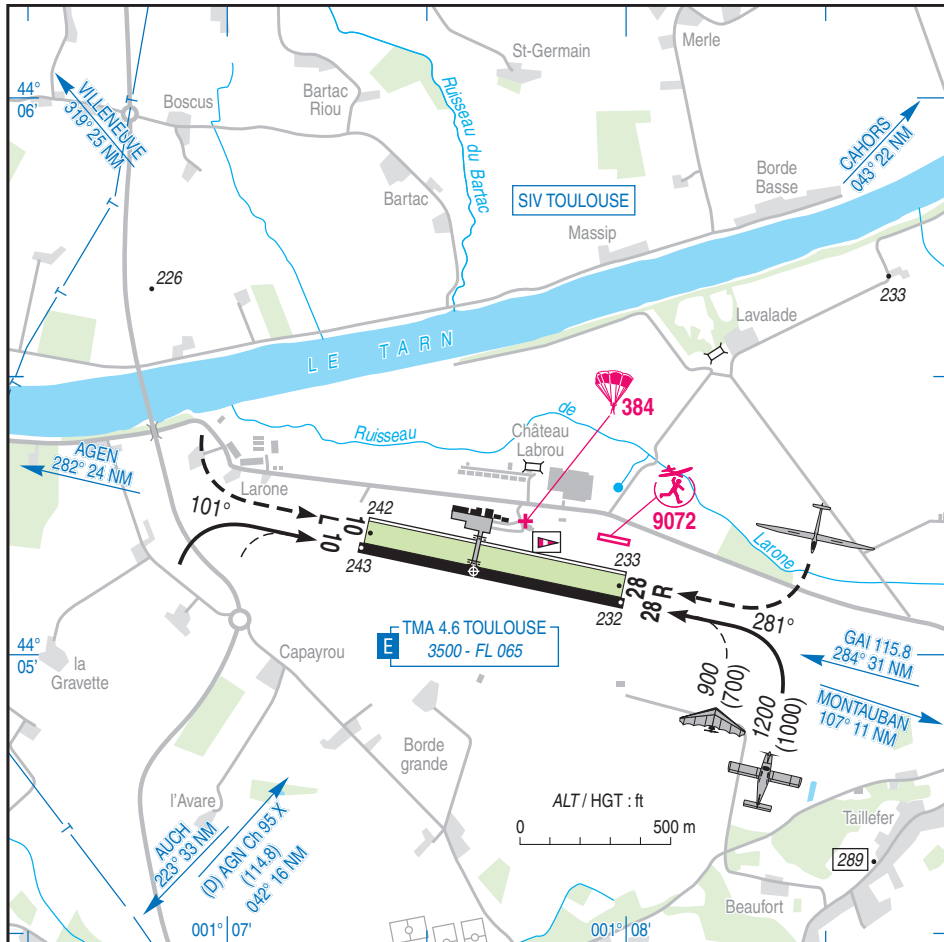
23 FEB 23

						<b>ALT AD : 243 (9 hPa)</b> LAT : 44 05 09 N LONG : 001 07 37 E	<b>LFCX</b> VAR : 1° E (20)
--	--	--	--	--	--	-----------------------------------------------------------------------	--------------------------------

APP : NIL

TWR : NIL

A/A : 121.055 (FR seulement/only).



RWY	QFU	Dimensions Dimension	Nature Surface	Résistance Strength	TODA	ASDA	LDA
10 28	101 281	900 x 30	Revêtue Paved	5.7 t	900 900	900 900	900 900
10 L 28 R	101 281	865 x 80	Non revêtue Unpaved	-	865 865	865 865	865 865

Aides lumineuses : NIL

Lighting aids : NIL

## CASTELSARRASIN MOISSAC

### Consignes particulières / *Special instructions*

#### Conditions d'utilisation de l'AD

AD réservé aux ACFT munis de radio.

Piste non revêtue réservée aux ACFT basés : Si piste inutilisable après fortes pluies, activité vol à voile sur piste en dur.

Utilisation simultanée des deux pistes interdite.

#### Procédures et consignes particulières

Roulage interdit hors RWY et TWY.

ATT et DEC suspendus si un planeur est immobilisé sur la moitié Sud de la piste non revêtue.

Le TWY central revêtu coupe la piste non revêtue.

Avant de pénétrer sur ce TWY :

- en provenance du parking, marquer l'arrêt au point d'attente.

- en provenance de la piste revêtue, marquer l'arrêt avant de pénétrer sur la piste non revêtue.

Annoncer « pistes dégagées » une fois le point d'attente franchi.

Largeur TWY revêtu 7,5 m.

TWY Nord non revêtu utilisé prioritairement par les planeurs et les avions de servitudes pour le dégagement de la piste non revêtue et l'attente prévol.

#### Activités particulières

AEM (N° 9072) : HJ - 330 ft ASFC.

← Activité de voltige sur AD (N° 6740), largeur 500 m de part et d'autre de l'axe, longueur 1500 m de part et d'autre ARP dans l'axe de piste. 1500 ft AMSL / 3500 ft AMSL. Seulement le 1er SAM et 1er DIM de chaque mois : 0800-1100 et 1300-1600 (ETE : -1HR). PPR exploitant AD. Activité annoncée sur FREQ A/A.

Activité de parachutisme (N° 384) : SFC-FL115, WE et JF : SR-SS, activité selon protocole.

Activité réelle connue de TOULOUSE INFO et CASTELSARRASIN A/A.

#### AD operating conditions

AD reserved for radio-equipped ACFT.

Unpaved RWY reserved for home-based ACFT : if unusable after heavy rainfalls, gliding activity reported on concrete RWY.

Simultaneous use of both RWY prohibited.

#### Procedures and special instructions

Taxiing prohibited except on RWY and TWY.

LDG and TKOF are delayed if a glider is immobilized on the South half of the unpaved RWY.

The central paved TWY cuts across the unpaved RWY.

Before entering on this TWY :

- coming from apron, hold position at holding point.

- coming from paved RWY, hold position before entering on unpaved RWY.

Say "RWY vacated" once the holding point is crossed.

Paved TWY width 7.5 m.

Unpaved North TWY primarily used by gliders and service planes for vacating unpaved RWY and pre-flight waiting.

#### Special activities

AEM (NR 9072) : HJ - 330 ft ASFC.

Aerobatics on AD (NR 6740), 500 m width each side of RWY axis and 1500 m length each side of ARP in RWY axis. 1500 ft AMSL / 3500 ft AMSL. Only on the 1st SAT and 1st SUN of each month : 0800-1100 and 1300-1600 (SUM : -1HR). PPR from AD operator. Activity announced on A/A FREQ.

Parachutism activity (NR 384) : SFC-FL115, WE and JF : SR-SS, activity according protocol.

Actual activity known by TOULOUSE INFO and CASTELSARRASIN A/A.

---

**CASTELSARRASIN MOISSAC**

---

**Informations diverses / Miscellaneous**

Horaires sauf indication contraire / *Timetables unless otherwise specified*  
UTC H1V ; HOR ETE : -1HR / UTC W1N ; SUM SKED : -1HR

- 1 - **Situation / Location** : 4 km SE Moissac (82 - Tarn et Garonne)
- 2 - **ATS** : NIL.
- 3 - **VFR de nuit / Night VFR** : Non agréé / *Not approved*.
- 4 - **Exploitant d'aérodrome / AD operator** : Comité de gestion de l'aérodrome de Castelsarrasin  
4377, route de l'aérodrome - 82100 Castelsarrasin  
TEL : 07 80 63 22 65 HX.
- 5 - **CAA** : DSAC Sud (voir / *see* GEN VAC).
- 6 - **BRIA** : BORDEAUX (voir / *see* GEN VAC).
- 7 - **Préparation du vol / Flight preparation** : Acheminement FPL VFR / *Addressing VFR FPL* : voir / *see* GEN VAC.
- 8 - **MET** : VFR : voir / *see* GEN VAC ; Station : NIL.
- 9 - **Douanes, Police / Customs, Police** : NIL.
- 10 - **AVT** : Carburant / *Fuel* : 100 LL. Automate par carte bancaire H24. / *Automatic dispenser with credit card H24.*
- 11 - **RFFS** : Niveau 1 / *Level 1*.
- 12 - **Péril animalier / Wildlife strike hazard** : Occasionnel / *Random*.
- 13 - **Hangars pour aéronefs de passage / Transient aircraft hangars** : NIL.
- 14 - **Réparations / Repairs** : NIL.
- 15 - **ACB** : Moissac Castelsarrasin TEL : 05 63 32 29 78  
PTG : Planeurs Tarn et Garonne TEL : 05 63 32 16 18. E-mail : planeurs82@free.fr  
Aéromodélisme. E-mail : huntzjeanjacques@gmail.com  
Parachutisme Occitan TEL : 06 80 96 67 11. E-mail : parachutisme-occitan@orange.fr  
EAC : Espace Aéronautique Culturel. E-mail : contact@spiritofgandalou.fr