

ATTERRISSAGE A VUE

Visual landing

Ouvert à la CAP
Public air traffic

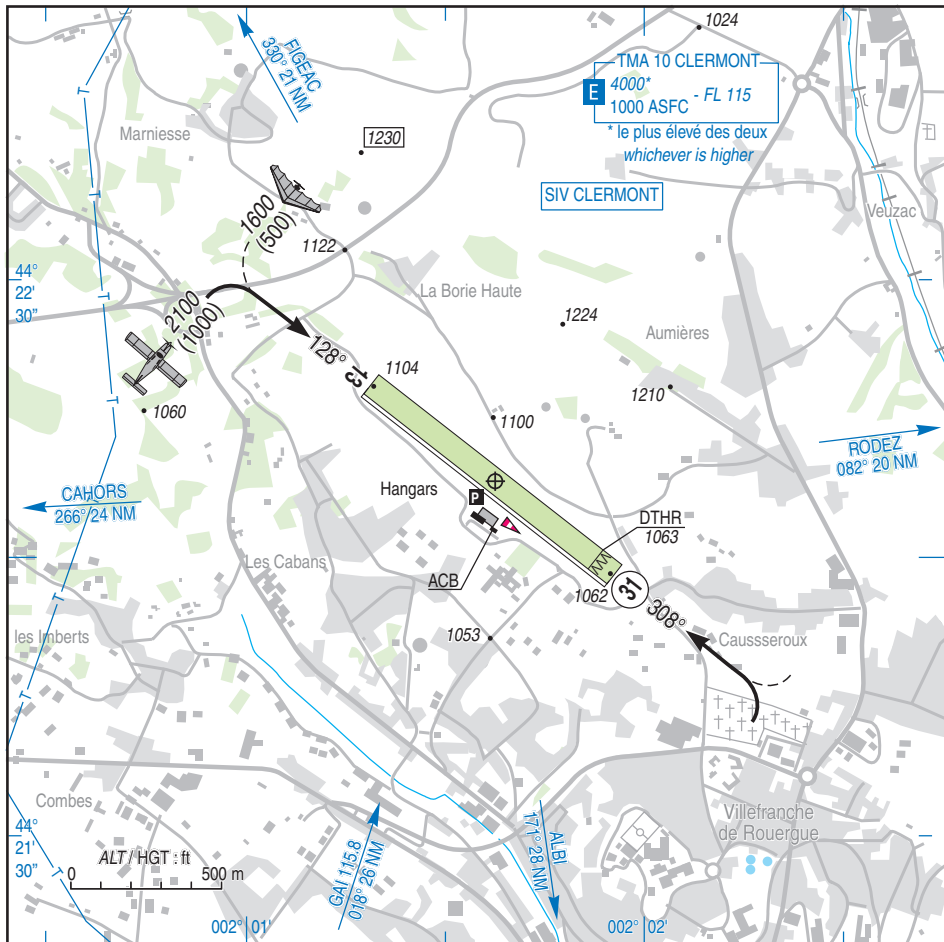
VILLEFRANCHE DE ROUERGUE

AD 2 LFCV ATT 01

18 MAY 23

	<p>ALT AD : 1104 (40 hPa) LAT : 44 22 08 N LONG : 002 01 37 E</p>	<p>LFCV VAR : 1° E (20)</p>
--	--	---

APP : NIL
 TWR : NIL
 A/A : 123.500



RWY	QFU	Dimensions Dimension	Nature Surface	Résistance Strength	TODA	ASDA	LDA
13	128	1030 x 80	Non revêtue Unpaved	-/-	1030	1030	1030
31	308				1030	1030	955

Aides lumineuses : NIL

Lighting aids : NIL

VILLEFRANCHE DE ROUERGUE

Consignes particulières / *Special instructions*

Conditions d'utilisation de l'AD

Par temps de pluie utiliser le côté ouest de la piste.

← Inutilisable par fortes chutes de pluie ou de neige, se renseigner auprès de l'ACB.

Dangers à la navigation aérienne.

Au QFU 129°, risque de turbulences par fort vent de Sud ou Sud-Est.

Absence de panneaux de point d'attente sur l'AD.

Procédures et consignes particulières

QFU 309° préférentiel cause nuisances sonores et pente montante de la piste.

Au QFU 309°, adopter un plan de descente de 5,50° (9,62%) permettant le survol des obstacles en sécurité.

Roulage interdit hors RWY et TWY

Activités diverses

Activité de voltige sur AD N° 6707, SR-SS, 6000 ft AMSL/3000 ft AMSL. Activité réelle connue de CLERMONT APP 133.725 et RODEZ TWR 118.125.

Activité de voltige N° 6708, SR-SS, 6000 ft AMSL/3000 ft AMSL. Activité réelle connue de CLERMONT APP 133.725 et RODEZ TWR 118.125.

AD operating conditions

During the rainy periods, use the west part of RWY.

Airfield unusable after heavy rain or snow falls, call the ACB.

Air navigation hazards.

QFU 129°, risk of turbulences in South or South-East strong wind conditions.

Absence of holding point panels on AD.

Procedures and special instructions

Preferred QFU: 309°, due to noise pollution and RWY gradient.

QFU 309°, descend with a slope of 5.50° (9.62%), securing the safe overflight of the obstacles.

Taxiing prohibited except on RWY and TWY.

Special activities

Aerobatics activity on AD NR 6707, SR-SS, 6000 ft AMSL/3000 ft AMSL. Real activity known by CLERMONT APP 133.725 and RODEZ TWR 118.125.

Aerobatics activity NR 6708, SR-SS, 6000 ft AMSL/3000 ft AMSL. Real activity known by CLERMONT APP 133.725 and RODEZ TWR 118.125.

Informations diverses / *Miscellaneous*

Horaires sauf indication contraire / *Timetables unless otherwise specified*
UTC HIV ; HOR ETE : -1HR / *UTC WIN ; SUM SKED : -1HR*

- 1 - **Situation / Location** : 2 km NNW Villefranche de Rouergue (12 - Aveyron).
- 2 - **ATS** : NIL.
- 3 - **VFR de nuit / Night VFR** : Non agréé / *Not approved* .
- 4 - **Exploitant d'aérodrome / AD operator** : ACB.
- 5 - **CAA** : DAC Sud (voir / *see GEN*).
- 6 - **BRIA** : BORDEAUX (voir / *see GEN*).
- 7 - **Préparation du vol / Flight preparation** : NIL.
- 8 - **MET** : VFR: voir / *see GEN VAC* ; IFR: voir / *see AIP GEN 3.5* ; Station: NIL.
- 9 - **Douanes, Police / Customs, Police** : NIL.
- ← 10 - **AVT** : Carburant / *Fuel*: 100LL, SP 98 - Lubrifiant / *Lubricant*: D 80 (CIV MIL). HJ sur / *on* PPR ACB.
- 11 - **RFFS** : Niveau 1 / *Level 1*.
- 12 - **Péril animalier / Wildlife strike hazard** : NIL.
- 13 - **Hangars pour aéronefs de passage / Transient aircraft hangars** : possible.
- 14 - **Réparations / Repairs** : NIL.
- ← 15 - **ACB** : Du Rouergue - Aérodrome de Graves - 12200 Villefranche de Rouergue
TEL : 05 65 45 05 27 - E-mail : aeroclub-rouergue@orange.fr
- 16 - **Restaurants** : sur / *on* AD.