

# ATERRISSAGE A VUE

## Visual landing

Ouvert à la CAP  
Public air traffic

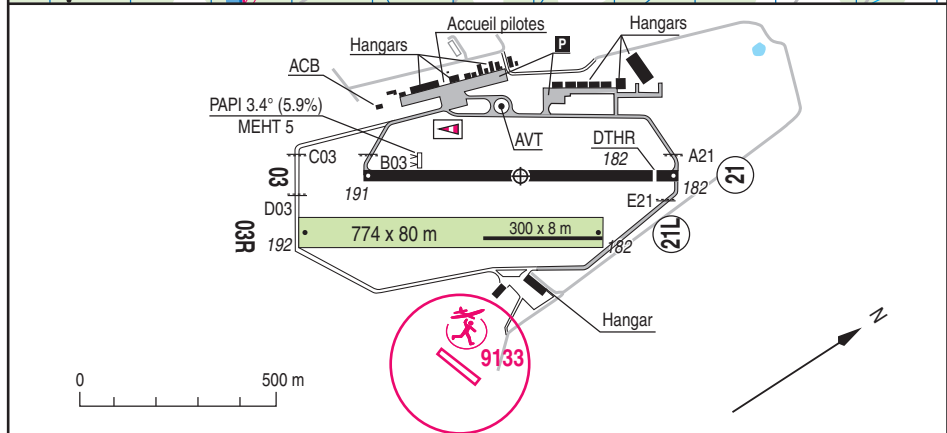
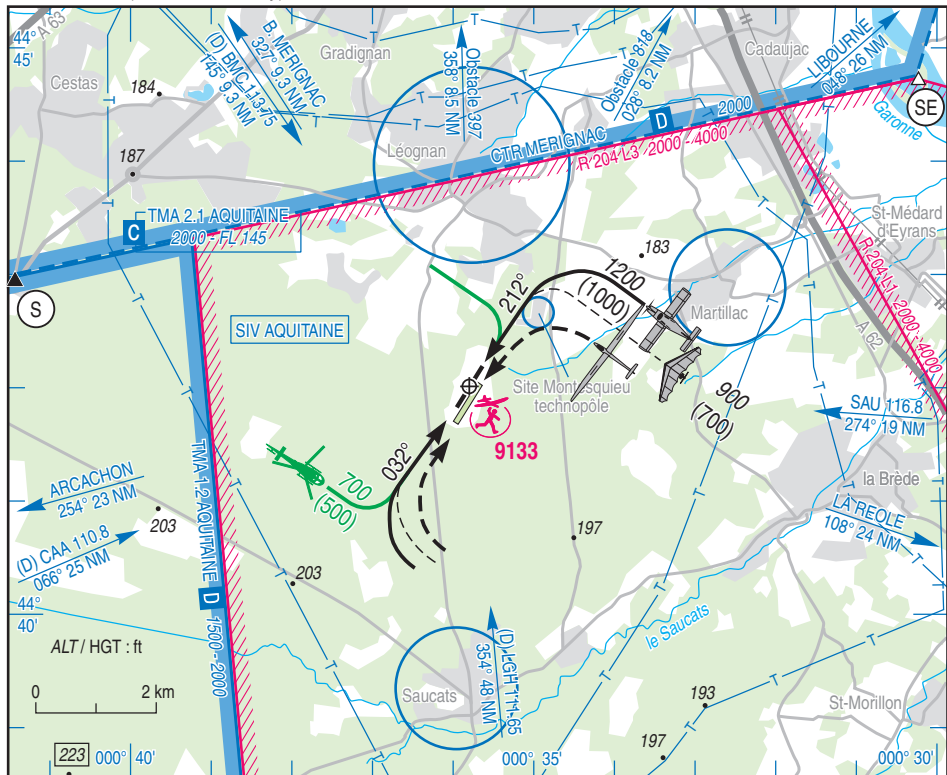
# BORDEAUX LEOGNAN SAUCATS

## AD 2 LFCS ATT 01

10 AUG 23

	<b>ALT AD : 192 (7 hPa)</b>	<b>LFCS</b>	
	LAT : 44 41 57 N		VAR : 0° (20)
	LONG : 000 35 50 W		

APP : NIL  
TWR : NIL  
A/A : 119.005 (FR seulement/only)



## BORDEAUX LEOGNAN SAUCATS

### Distances déclarées / Declared distances

RWY	QFU	Dimensions <i>dimension</i>	Nature <i>Surface</i>	Resistance <i>Strength</i>	TODA	ASDA	LDA
03 21	032 212	800 x 20	Revêtue <i>Paved</i>	5.7 t	800 800	800 800	800 740
03R 21L	032 212	774 x 80	Non revêtue <i>Unpaved</i>	5.7 t	774 774	774 774	774 774
Aides lumineuses : RWY 03/21 BI				Lighting aids : RWY 03/21 LIL			
APPROCHE A VUE : Voir BORDEAUX MERIGNAC				VISUAL APPROACH : See BORDEAUX MERIGNAC			

### Consignes particulières / Special instructions

#### Conditions d'utilisation de l'AD

AD réservé aux ACFT munis de radio.  
AD interdit aux ULM de classe 1 et 5.

#### AD operating conditions

AD reserved for radio equipped ACFT.  
AD prohibited for ULM class 1 and 5.

#### Procédures et consignes particulières

TKOF RWY 03 : virage à gauche interdit après décollage.

Hélicoptères en école : tour de piste à l'Ouest à 500 ft AAL.

Roulage interdit hors RWY et TWY.

← Bande d'accélération de 300 m x 8 m, incluse dans la piste en herbe côté QFU 212° réservée aux avions basés.

Circuit "basse hauteur" dans le cadre des vols d'entraînement avec instructeur uniquement : minimum 500 ft AAL à l'Est de la piste 03/21.

← QFU 212° préférentiel cause environnement.

TWY E réservé au remorquage des planeurs par des véhicules et aéronefs avec une largeur hors tout du train principal inférieure à 3,00 mètres.

Absence de point d'attente au sud de l'AD, arrêté obligatoire à une distance au moins égale à 30 mètres du bord de la piste non revêtue 03/21 avant de s'y engager ou de la traverser.

#### VFR de nuit

1 – Les pilotes doivent obligatoirement respecter les conditions particulières d'utilisation de l'aérodrome qui figurent sur le site internet de l'exploitant CABLS (<https://www.cabls.fr>)

2 – PAPI obligatoire pour l'atterrissage RWY 03.

3 – PAPI couplé au PCL et dispose d'une intensité nuit et d'une intensité jour. L'attention est attirée sur la longueur de la piste et de la pente du PAPI.

#### Procedures and special instructions

TKOF RWY 03 : left turn forbidden after TKOF.

Helicopter training activities : traffic patterns on West part, 500 ft AAL.

Taxiing prohibited except on RWY and TWY.

← Acceleration strip of 300 m x 8 m included in grass strip on QFU 212° side reserved for home-based ACFT.

"Low height" circuits during training flights with an instructor only : minimum 500 ft AAL East of RWY 03/21.

Preferred QFU 212°, due to environment.

TWY E is reserved for towed gliders by vehicles and ACFT with overall width of main gear < 3,00 m.

No holding point at the south of the airfield, stop is compulsory at minimum 30 m from the edge of the unpaved RWY 03/21 before entering or crossing it.

#### Night VFR

1- Pilots must comply with conditions for using the aerodrome which are published on CABLS operator website (<https://cabls.fr>)

2- PAPI compulsory for LDG RWY 03.

3 - PAPI paired with PCL and with night or day intensity. Attention is drawn to RWY length and PAPI's slope.

## BORDEAUX LEOGNAN SAUCATS

### Activités diverses

Activité de voltige ( N° 6635 ) , 2000 AMSL/4500 AMSL SR-SS. Activité réservée aux pilotes autorisés. Info des usagers AQUITAINE INFO 120.575.

AEM N° 9133 : 500 ft ASFC HJ.

Vols radiocommandés selon protocole.

### Special activities

*Aerobatics ( NR 6635 ) , 2000 AMSL/4500 AMSL SR-SS. Activity reserved for authorized pilots. Users information on AQUITAINE INFO 120.575.*

AEM NR 9133 : 500 ft ASFC HJ.

*Radio controlled model flying as per protocol.*

### Informations diverses / Miscellaneous

Horaires sauf indication contraire / *Timetables unless otherwise specified*  
UTC HIV ; HOR ETE : -1HR / UTC WIN ; SKED SUM : -1HR

- 1 - **Situation / Location** : 15 km S Bordeaux (33 - Gironde).
- 2 - **ATS** : NIL.
- ← 3 - **VFR de nuit / Night VFR** : Agréé avec limitations / *approved with limitation* : voir / *see* TXT 01
- ← 4 - **Exploitant d'aérodrome / AD operator** : Centre Aéronautique Bordeaux - Léognan - Saucats (CABLS)  
TEL : 06.24.14.70.63 / 06 40 49 42 12  
E-mail : [presidence.cabls@gmail.com](mailto:presidence.cabls@gmail.com)
- 5 - **CAA** : DSAC Sud-Ouest : (voir / *see* GEN VAC).
- 6 - **BRIA** : BORDEAUX (voir / *see* GEN VAC)
- 7 - **Préparation du vol / Flight preparation** : Acheminement FPL VFR / *Addressing VFR FPL* : voir / *see* GEN VAC.
- 8 - **MET** : VFR : voir / *see* GEN VAC ; IFR : voir / *see* AIP GEN 3.5 ; Station : NIL.
- 9 - **Douanes, Police / Customs, Police** : NIL.
- ← 10 - **AVT** : 100 LL/UL 91 PPR 06 77 63 68 41.  
Espèces ou carte de crédit / *cash or credit card*  
Lubrifiants / *Lubricants* : NIL.
- 11 - **RFFS** : Niveau 1 / *Level 1*.
- ← 12 - **Péril animalier / Wildlife strike hazard** : présence de chevreuils, sangliers et vols de grues.  
*possible presence of wild boar, deer and crane flights.*
- 13 - **Hangars pour aéronefs de passage / Transient aircraft hangars** : NIL.
- 14 - **Réparations / Repairs** : ULM Autogires MA2L. TEL : 06 24 14 70 63.
- 15 - **ACB** : - de Bordeaux. TEL : 05 56 64 03 64  
- de Dassault, Aéroclub d'Aquitaine (DACA). TEL : 06 89 90 96 73  
← - de Vol à voile, Association Aéronautique d'Aquitaine (AAA). TEL : 06 28 61 32 22  
- de modélisme, Aéro Modèle Club des Graves (AMCG). TEL : 05 56 30 02 31
- 16 - **Restaurants** : Sur / *On AD*.