

ATTERRISSAGE A VUE

Visual landing

Ouvert à la CAP
Public air traffic

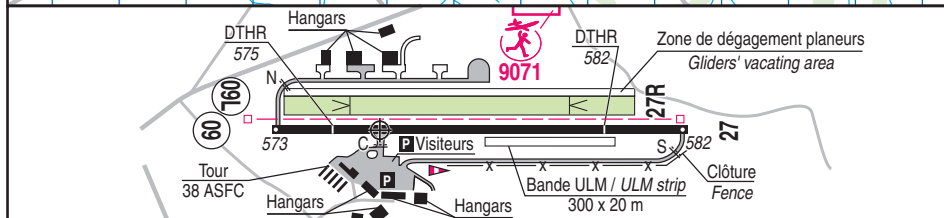
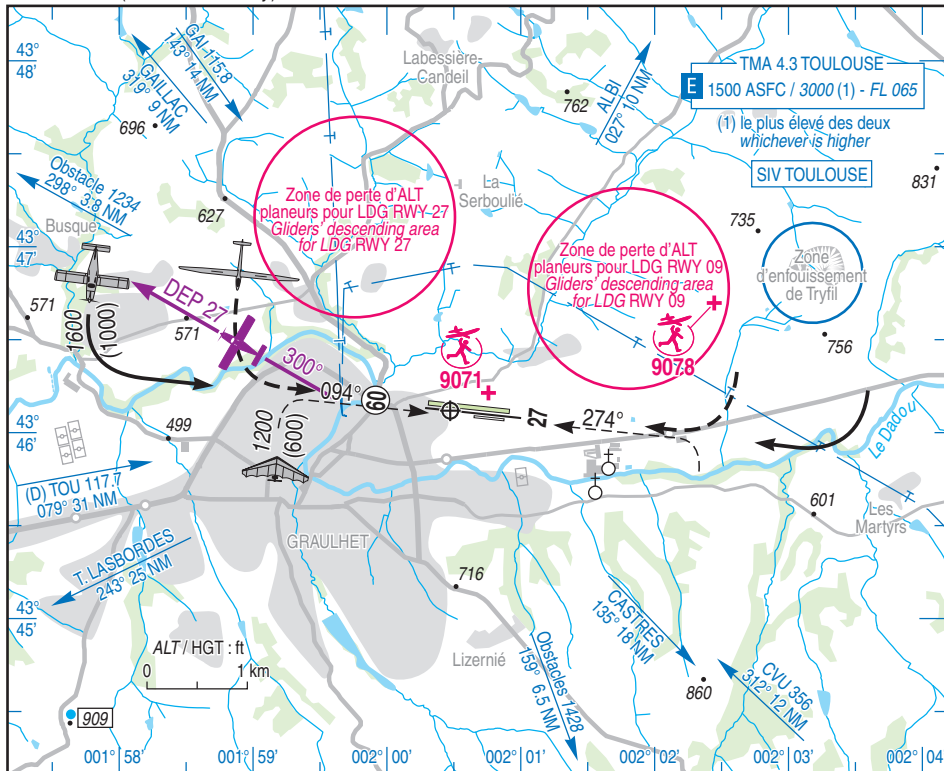
GRAULHET MONTDRAGON

AD 2 LFCQ ATT 01

18 APR 24

	ALT AD : 583 (21 hPa) LAT : 43 46 07 N LONG : 002 00 28 E	LFCQ VAR : 1° E (2020)
--	--	----------------------------------

APP : NIL
 TWR : NIL
A/A : 119.655 (FR seulement/only)



RWY	QFU	Dimensions Dimension	Nature Surface	Résistance Strength	TODA	ASDA	LDA
09	094	960 x 20	Revêtue Paved	10 F/D/W/T	960	960	820
27	274				960	960	760
09L	094	810 x 50	Non revêtue Unpaved	-	660	810	660
27R	274				660	810	660

Aides lumineuses : NIL

Lighting aids : NIL

GRAULHET MONTDRAGON

Consignes particulières / *Special instructions*

Conditions d'utilisation de l'AD

AD réservé aux ACFT munis de radio.

Usage de l'aérodrome limité aux avions inférieurs à 5,7t sauf autorisation demandée auprès de l'exploitant.

Utilisation simultanée des deux pistes interdite.

Balísage piste non revêtue type planeur.

Piste non revêtue et taxiway Nord réservés aux planeurs, aux usagers basés et utilisables par les extérieurs ayant pris connaissance des consignes locales publiées sur le site <https://www.aeroclub-graulhet.com/informations-generaleslfcq/> et qui s'y sont inscrits. L'inscription est valable 12 mois et doit être renouvelée en cas de modification de ces consignes.

Piste non revêtue inutilisable après fortes pluies : activité vol à voile reportée sur piste revêtue.

Deux zones de perte d'altitude planeur de rayon 1 km centrées respectivement pour RWY 09 et RWY 27 à 2 km dans le 330° et 060° du terrain.

← Utilisation de la bande ULM (300 x 20 m) interdite si présence d'un aéronef au point d'attente C.

Dangers à la navigation aérienne

Turbulences au QFU 094° par fort vent de Sud-Est.

Présence d'une tour balisée diurne haute de 38 ft qui perce la surface latérale de 2 m et située à 78 m dans le 197° du seuil de piste 09.

AD operating conditions

AD reserved for radio-equipped ACFT.

Use of aerodrome restricted to airplanes weighing less than 5.7t except under operator's prior agreement.

Simultaneous use of both RWY prohibited.

Unpaved RWY : glider marker.

Unpaved RWY and North taxiway reserved for gliders, home-based users and available for foreign users aware of local instructions published on the website <https://www.aeroclub-graulhet.com/informations-generaleslfcq/> Mandatory registration, valid for a 12-month period, to be renewed if those instructions are modified.

Unpaved RWY not available after heavy rain : glider activity is transferred to paved RWY.

Two glider's descending areas of radius 1 km centred on QDR 330° and QDR 060° at 2 km from airfield for RWY 09 and RWY 27 respectively.

Use of microlight strip (300 x 20 m) prohibited if presence of an ACFT at holding point C.

Air navigation hazards

Turbulences on QFU 094° when strong South-East wind.

Presence of a 38 ft high day-marked tower located 78 m RDL 197° from THR 09, drilling the lateral surface by 2 m.

GRAULHET MONDRAGON

Procédures et consignes particulières

Circuit basse hauteur réservé aux ACFT basés.

QFU 094° préférentiel cause environnement.

Pour des raisons de nuisances sonores, il est recommandé aux pilotes extérieurs de limiter les tours de piste d'entraînement avion/ULM ou le travail au sol hélicoptère.

← DEP 27 : alignement obligatoire à l'extrémité physique de piste. Après décollage, montée dans l'axe. Après traversée de la rivière "Le Dadou", effectuer un virage à droite RM 300° pour rester sur la zone industrielle et éviter le survol des habitations de part et d'autre.

Pendant les périodes de treuillage, ne pas effectuer la reconnaissance de site à une hauteur < 2000 ft ASFC. Respecter le silence radio durant les périodes de treuillage.

Taxiway SUD :

- Largeur 4 m,
- Clôture située à 10 m de l'axe,
- Circulation interdite aux avions de masse supérieure à 1,5 t,
- Circulation réservée aux usagers basés.

Utilisable par les extérieurs ayant pris connaissance des consignes locales publiées sur le site <https://www.aeroclub-graulhet.com/informations-generaleslfcq/> et qui s'y sont inscrits. L'inscription est valable 12 mois et doit être renouvelée en cas de modification de ces consignes.

Taxiway NORD :

- Largeur 7 m.
- Clôture située à 14 m de l'axe.

Activités diverses

Activité AEM (N° 9071), 330 ft ASFC : 1300-SS, ETE : - 1HR

Activité de treuillage planeurs sur AD (N° 1017) : SFC-2500 ft AMSL. SR-SS. Câble non balisé. Treuillage annoncé par feu tournant.

Information des usagers sur GRAULHET A/A.

Fort concentration d'oiseaux et activité aéronefs sans équipage à bord sur la zone d'enfouissement de Tryfil (cercle de 500m de rayon centré sur 43°46'52"N 002°03'10"E).

SFC-900 ft AMSL. LUN-SAM 0600-1700 (ETE - 1HR).

Procedures and special instructions

Low height circuit reserved for home-based ACFT.

Preferred QFU 094° due to surroundings.

For reasons of noise pollution foreign users are recommended to limitate ACFT/microlight training circuits or helicopters ground work.

DEP 27 : mandatory lining up at the physical end of the RWY. After TKOF, climb straight ahead. After crossing the river "Le Dadou", turn right MAG 300° to stay above the industrial area and avoid flying over the houses on either side.

During winching periods, do not carry out site reconnaissance at a height < 2000 ft ASFC. Maintain radio silence during winching periods.

South TWY :

- 4 metres wide,
- Fence located 10 m away from RWY axis,
- Taxiing prohibited to airplanes weighing more than 1.5 t,
- Taxiing reserved for home-based users.

Available for foreign users aware of local instructions published on the website <https://www.aeroclub-graulhet.com/informations-generaleslfcq/> Mandatory registration, valid for a 12-month period, to be renewed if those instructions are modified.

North TWY :

- 7 metres wide.
- Fence located 14 m away from RWY axis.

Special activities

AEM (NR 9071), 330 ft ASFC : 1300-SS, SUM : - 1HR

Gliders winching activity (NR 1017) : SFC-2500 ft AMSL. SR-SS. Non-marked cable. Winching announced with rotating beacon.

Users information on GRAULHET A/A.

High concentration of birds and unmanned aircraft activity over Tryfil landfill area (500-metre radius circle centred on 43°46'52"N 002°03'10"E).

SFC-900 ft AMSL. MON-SAT 0600-1700 (SUM - 1HR).

GRAULHET MONTDRAGON

Informations diverses / Miscellaneous

Horaires sauf indication contraire / *Timetables unless otherwise specified*
UTC HIV ; HOR ETE : -1HR / UTC WIN ; SKED SUM : -1HR

- 1 - **Situation / Location** : 2 km NE GRAULHET (81 - TARN).
- 2 - **ATS** : NIL.
- 3 - **VFR de nuit / Night VFR** : NIL
- 4 - **Exploitant d'aérodrome / AD operator** : ACB de Graulhet.
- 5 - **CAA** : DSAC-S (voir / see GEN).
- 6 - **BRIA** : BORDEAUX (voir / see GEN).
- ← 7 - **Préparation du vol / Flight preparation** : Acheminement / Addressing FPL : voir / see GEN.
- ← 8 - **MET** : voir / see GEN ; Station: NIL
- 9 - **Douanes, Police / Customs, Police** : NIL
- 10 - **AVT** : Carburant / Fuel : 100 LL. Station automatique H24 (carte TOTAL).
Paiement comptant, chèque / Cash payment, cheque.
O/R ACB de Graulhet PN 48 HR MNM.
Inscription sur/ Registration on : <https://www.aeroclub-graulhet.com/informations-generaleslfcq/>
- 11 - **RFFS** : Niveau 1 / Level 1.
- 12 - **Péril animalier / Wildlife strike hazard** : NIL.
- 13 - **Hangars pour aéronefs de passage / Transient aircraft hangars** : possible.
- 14 - **Réparations / Repairs** : Laboratoire radio agréé Aérotec - TEL : 05 63 34 45 31 FAX : 05 63 34 76 46
E-mail : contact@aerotec.fr
- 15 - **ACB** : - de Graulhet - TEL : 05 63 34 51 07 / E-mail : aeroclubdegraulhet@yahoo.fr
- Association Tarnaise de VAV TEL : 06 17 96 76 07 - Email : atvv@free.fr
- Association Tarnaise ULM TEL : 06 09 67 52 31
- Replic'Air E-mail : association.replicair@gmail.com
- Club d'Aéromodélisme Jean Mermoz - TEL : 06 87 92 78 52 - E-mail : clubjeanmermozgraulhet@gmail.com
- Club hélicoptère Héli-Base TEL : 06 50 44 33 26 - E-mail : heli.base.occitanie@gmail.com
- 16 - **Restaurants** : Sur / On AD.