

# ATTERRISSAGE A VUE

## Visual landing

Ouvert à la CAP  
Public air traffic

**PONS AVY**  
AD 2 LFCP ATT 01

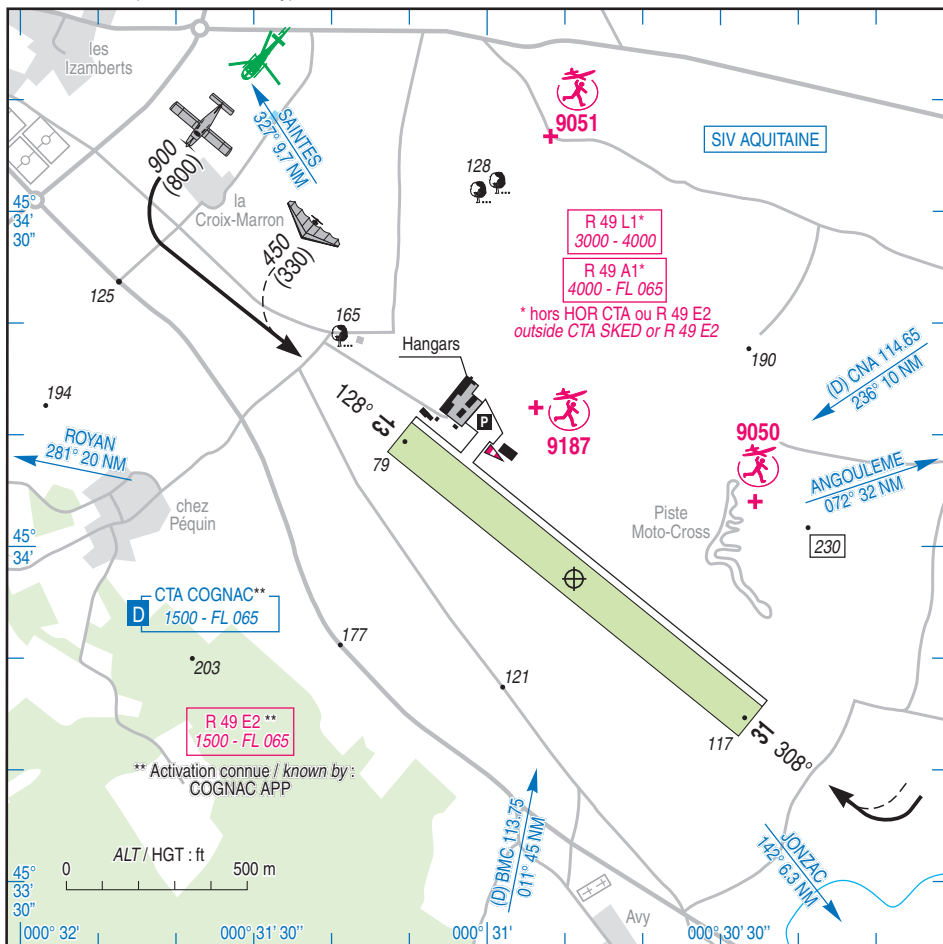
28 DEC 23

		<b>ALT AD : 117 (5 hPa)</b> LAT : 45 33 57 N LONG : 000 30 49 W	<b>LFCP</b> VAR : 0° (20)
---	---	---	------------------------------

APP : COGNAC Approche/Approach 132.450 (au-dessus de/above 1500)

TWR : NIL

A/A : 119.885 (FR seulement /only)



RWY	QFU	Dimensions Dimension	Nature Surface	Résistance Strength	TODA	ASDA	LDA
13	128	1250 x 80	Non revêtue	-	1250	1250	1250
31	308		Unpaved		1250	1250	1250

Aides lumineuses : NIL

Lighting aids : NIL

---

## PONS AVY

---

### Consignes particulières / *Special instructions*

#### Procédures et consignes particulières

Roulage interdit hors RWY et TWY.

Absence de matérialisation des points d'attente avant piste.

#### *Procedures and special instructions*

*Taxiing prohibited except on RWY and TWY.*

*No materialization of holding points.*

#### Activités diverses

AEM N° 9050, 9051, 9187 : 400 ft AMSL, SR-SS.  
Selon protocole.

#### *Special activities*

*AEM NR 9050, 9051, 9187 : 400 ft AMSL, SR-SS.  
As per protocol.*

### Informations diverses / *Miscellaneous*

Horaires sauf indication contraire / *Timetables unless otherwise specified*  
UTC H1V ; HOR ETE : - 1 HR / *UTC WIN ; SUM SKED : - 1 HR*

- 1 - **Situation / Location** : 3 km SE Pons (17 - Charente Maritime).
- 2 - **ATS** : NIL.
- 3 - **VFR de nuit / Night VFR** : Non agréé / *Not approved.*
- 4 - **Exploitant d'aérodrome / AD operator** : ACB.
- 5 - **CAA** : DSAC SO (voir / *see GEN VAC*).
- 6 - **BRIA** : BORDEAUX (voir / *see GEN VAC*).
- 7 - **Préparation du vol / Flight preparation** : Acheminement FPL VFR / *Addressing VFR FPL* : voir / *see GEN VAC*.
- 8 - **MET** : VFR : voir / *see GEN VAC* ; IFR : voir / *see AIP GEN 3.5* ; Station : NIL.
- 9 - **Douanes, Police / Customs, Police** : NIL.
- 10 - **AVT** : Carburant / *Fuel* : 100 LL - Lubrifiants / *Lubricants* : NIL.  
(CIV - MIL) HJ - Paiement comptant par chèque ou espèces.  
*Payment in cash or cheque.*
- 11 - **RFFS** : Niveau 1 / *Level 1*.
- 12 - **Péril animalier / Wildlife strike hazard** : NIL.
- 13 - **Hangars pour aéronefs de passage / Transient aircraft hangars** : Possible.
- 14 - **Réparations / Repairs** : NIL.
- 15 - **ACB** : de Pons - Aérodrome de Pons - 17800 Pons - TEL : 05 46 96 14 60 - E-mail : [aeropons@wanadoo.fr](mailto:aeropons@wanadoo.fr)