

ATTERRISSAGE A VUE

Visual landing

Ouvert à la CAP
Public air traffic

CASTRES MAZAMET

AD 2 LFCK ATT 01

22 FEB 24

	ALT AD : 785 (29 hPa)	LFCK VAR : 1° E (20)
	LAT : 43 33 18 N	
	LONG : 002 17 26 E	

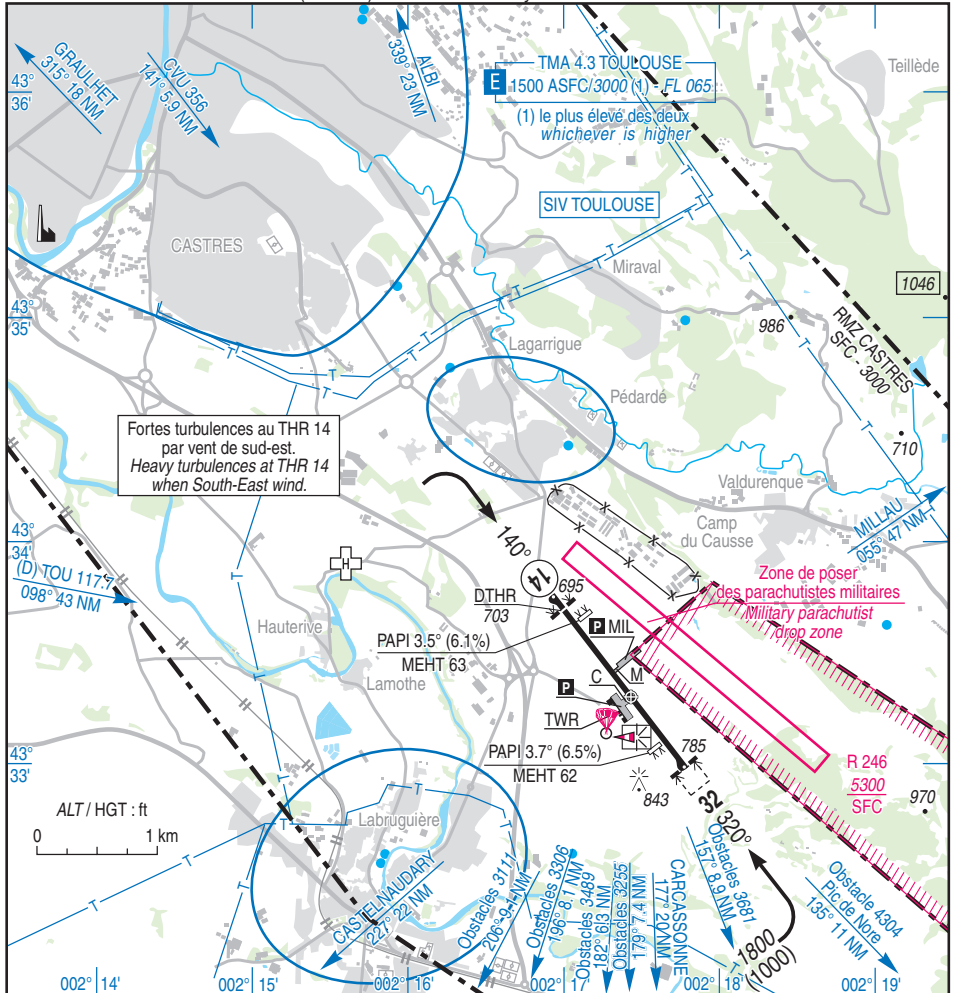
APP : TOULOUSE Approche/Approach 123.850 (1)

(1) Au-dessus de/Above 1500 ASFC/3000 AMSL (le plus élevé des deux / whichever is higher)

TWR : NIL

AFIS : 118.500 - Absence AFIS : **A/A** (118.500) FR seulement / only

ILS/DME : RWY 14 EN 111.35



RWY	QFU	Dimensions Dimension	Nature Surface	Résistance Strength	TODA	ASDA	LDA
14	140	1820 x 30	Revêtue Paved	25 F/B/W/T	2020	1820	1670
32	320	1820 x 30	Revêtue Paved	25 F/B/W/T	1820	1820	1820

Aides lumineuses : Balisage HI RWY 14/32

Lighting aids : Lighting RWY 14/32 LIH

RWY 32 : Franchissement des obstacles non assuré par le PAPI RWY 32 : *Obstacles clearing not ensured by the PAPI*
au-delà de la ville de Mazamet, ou au-delà de 5 NM du DME EN. *beyond Mazamet town, or beyond 5 NM DME EN.*

CASTRES MAZAMET

Consignes particulières/ *Special instructions*

Conditions d'utilisation de l'AD

AD réservé aux ACFT munis de radio.

AD interdit aux ULM et motoplaneurs sauf : ULM 3 axes et motoplaneurs munis de radio et transpondeur basés ou autorisés par l'exploitant.

Activité IFR possible.

RESA (aire de sécurité d'extrémité de piste) 90 m x 60 m avant THR 14 et 120 m x 60 m avant THR 32.

Dangers à la navigation aérienne

LF-R246, siège de tirs sol/sol.

Présence d'une usine de type SEVESO dans le 307° 3.5 NM du terrain.

Présence d'une base ULM dans le 259° 3.4 NM de l'ARP.

AEM (N° 9370) dans le 099° 1.7 NM de l'ARP. Plafond : 700 ft ASFC LUN - VEN, et 1500 ft ASFC SAM, DIM et JF.

Procédures et consignes particulières

Le stationnement des aéronefs hors HOR AFIS est soumis à l'approbation de l'exploitant, PPR PN 48 HR obligatoire.

Cause revêtement piste, les ACFT d'un poids > 13 t doivent faire demi-tour uniquement sur la raquette.

QFU 140° préférentiel cause relief.

Pendant HOR AFIS usage obligatoire des points d'attente intermédiaire S ou N avant le roulage vers la piste sauf autre indication de l'AFIS.

Cible para civile utilisable sur PPR auprès de l'exploitant AD.

Pendant l'activité parachutage civile, les tours de piste basse hauteur " avion " sont interdits.

La vigilance accrue est recommandée lors du roulage sur le parking commercial ainsi qu'une vitesse réduite de nuit ou en cas de mauvaise visibilité.

Absence de dispositif lumineux d'approche.

Présence de feux d'identification de seuil de piste 14 et 32.

Décollage interdit de l'intersection M.

Utilisation aire de trafic M de nuit soumise à accord exploitant.

Activités diverses

Parachutages militaires (N° 382), H 24, FL MAX 195, prioritaires sur les VFR qui doivent retarder leurs atterrissages et décollages en conséquence. Activité connue de CASTRES INFO, TOULOUSE INFO et BORDEAUX CTL.

AD operating conditions

AD reserved for radio-equipped ACFT.

AD prohibited for ULM and motorgliders except : ULM 3-axis and motorgliders equipped with radio and transponder home-based or authorized by the AD operator.

Possible IFR operations.

RESA 90 m x 60 m before THR 14 and 120 m x 60 m before THR 32.

Air navigation hazards

LF-R246 : ground firing.

Presence of a SEVESO type factory located 307° 3.5 NM from AD.

Presence of ULM base located 259° 3.4 NM from ARP.

AEM (NR 9370) located 099° 1.7 NM from ARP. Upper limit : 700 ft ASFC MON - FRI, and 1500 ft ASFC SAT, SUN and public HOL.

Procedures and special instructions

The parking of aircraft outside AFIS SKED is subject to the approval of the AD operator, PPR PN 48 HR mandatory.

Due to RWY pavement, the ACFT with weight > 13 t must turn back only on turn-around area.

Preferred QFU 140° due to high terrain.

During AFIS SKED, mandatory use of intermediate holding points S or N before taxiing to RWY, unless otherwise specified by the AFIS.

CIV dropping zone usable on PPR from AD operator.

During CIV parachuting activity, low height ACFT circuits are prohibited.

Special vigilance when taxiing on commercial PRKG, reduce your speed by night or low visibility.

No approach lights.

Identification lights in THR RWY 14 and 32.

TKOF prohibited from intersection M.

Use of traffic area M at night subject to agreement from AD operator.

Special activities

Military parachuting (NR 382), H 24, MAX FL 195, have priority over VFR flights which must delay therefore LDG and TKOF. Activity known by CASTRES INFO, TOULOUSE INFO and BORDEAUX CTL.

CASTRES MAZAMET

Informations diverses / Miscellaneous

Horaires sauf indication contraire / *Timetables unless otherwise specified*
UTC HIV ; HOR ETE : -1HR / *UTC WIN ; SUM SKED : -1HR*

- 1 - **Situation / Location** : 7 km SSE Castres (81 - Tarn).
- 2 - **ATS** : AFIS : Voir / See NOTAM
TEL : 05 63 70 82 55 - FAX : 05 63 70 82 54.
Téléphone de secours en cas de panne / *Spare telephone in case of failure* : 06 25 87 09 79.
E-mail : tour@aeroport81.fr
- 3 - **VFR de nuit / Night VFR** : Agréé, pendant HOR ATS uniquement. / *Approved, during ATS SKED only.*
- ← 4 - **Exploitant d'aérodrome / AD operator** : CCI du Tarn, 40, allée Alphonse Juin - 81101 Castres
TEL : 05 67 46 60 00 - FAX : 05 67 46 60 02
Représentant CCI sur AD / *CCI agent on AD.*
TEL : 05 63 70 34 77 - FAX : 05 63 70 82 50.
Aérodrome de CASTRES-MAZAMET , Le Causse
81290 Labruguière.
- 5 - **CAA** : DSAC Sud (voir / see GEN).
- 6 - **BRIA** : BORDEAUX (voir / see GEN).
- 7 - **Préparation du vol / Flight preparation** : Acheminement FPL VFR / *Addressing VFR FPL* : voir / see GEN 12.
- 8 - **MET** : VFR : voir / see GEN VAC ; IFR : voir / see AIP GEN 3.5 ; Station : NIL.
- 9 - **Douanes, Police / Customs, Police** : NIL.
- 10 - **AVT** : Carburants / *Fuel* : 100 LL, JET A1 - Lubrifiants / *Lubricants* : NIL.
HOR RFFS uniquement / *RFFS SKED only.*
Paiement : CB, Carte BP / *Payment : credit Card, BP card.*
- 11 - **RFFS** : Voir / See NOTAM
- 12 - **Péril animalier / Wildlife strike hazard** : HOR RFFS / *RFFS SKED.*
- 13 - **Hangars pour aéronefs de passage / Transient aircraft hangars** : Possible.
- 14 - **Réparations / Repairs** : NIL.
- 15 - **ACB** : de Castres-Mazamet TEL : 06 67 77 22 51
- ← 18 - **GRF** : Service d'évaluation et de report de l'état de surface de piste / *Global Reporting Format* :
HOR / *SKED RFFS .*