

ATTERRISSAGE A VUE

Visual landing

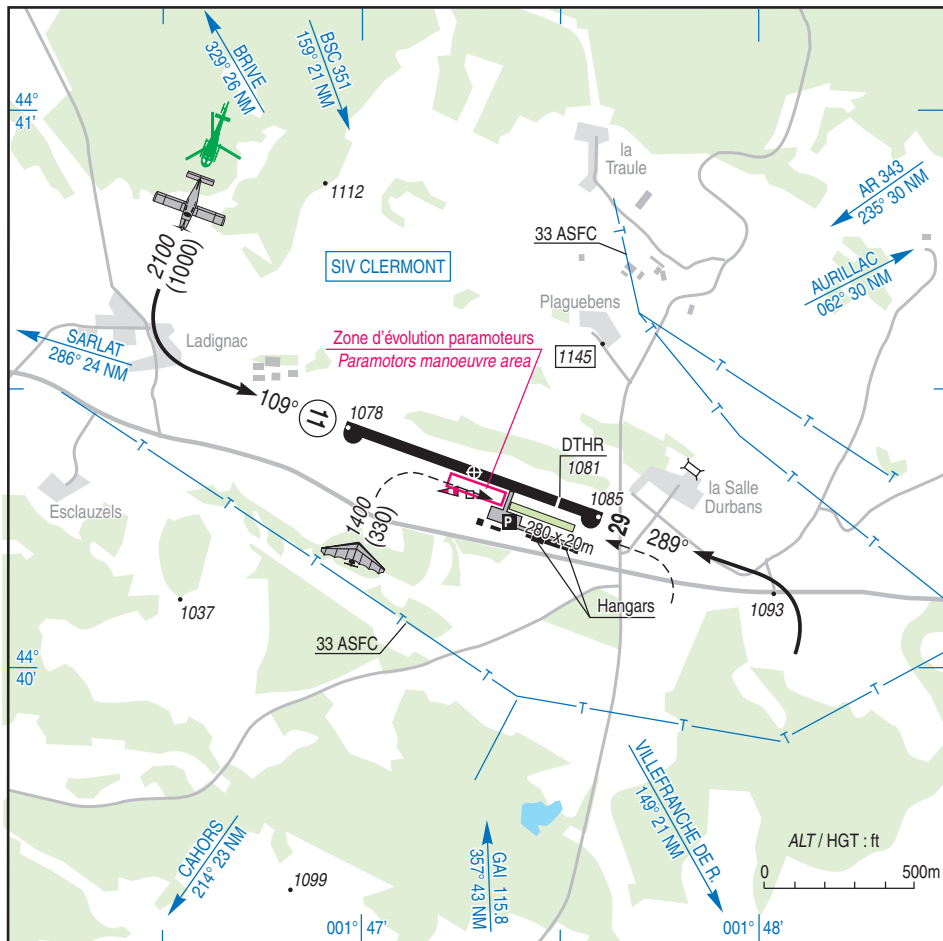
Ouvert à la CAP
Public air traffic

FIGEAC LIVERNON
AD 2 LFCF ATT 01

18 MAY 23

	ALT AD : 1085 (39 hPa) LAT : 44 40 21 N LONG : 001 47 17 E	LFCF VAR : 1°E (20)
--	---	-------------------------------

APP : NIL
TWR : NIL
A/A : 123.500



RWY	QFU	Dimensions Dimension	Nature Surface	Résistance Strength	TODA	ASDA	LDA
11	109	900 x 30	Revêtue Paved	5.7 t	900	900	900
29	289				900	900	740

Aides lumineuses : NIL

Lighting aids : NIL

FIGEAC LIVERNON

Consignes particulières / *Special instructions*

Conditions d'utilisation de l'AD

AD réservé aux ACFT, ULM et PUL munis de radio.
Contact radio obligatoire.

Atterrissage interdit si un ACFT est immobilisé sur une raquette.

Dangers à la navigation aérienne

Enneigement possible, se renseigner auprès du BNIA BORDEAUX.

Procédures et consignes particulières

Utilisation simultanée des différentes pistes ou surfaces d'envol interdite.

Les accotements Sud de la piste revêtue sont utilisables comme TWY.

Force portante de la bretelle et du PRKG : 5.7 t. Largeur TWY : 8,50 m.

Marquage PRKG : la distance entre deux postes de stationnement est de 13 m.

QFU 109° préférentiel cause environnement et LDA maximale.

Faire les essais moteurs avant de pénétrer sur le TWY.

ACFT de passage : utiliser les deux postes de parking les plus à l'Ouest (postes 1 et 2).

Activités particulières

Activité de voltige (N° 6630) : axe 11/29 de 2500 x 1000 m centré sur ARP de 1300 ft ASFC à 3300 ft ASFC, HJ, utilisable après accord du gestionnaire.

AD operating conditions

AD reserved for radio-equipped ACFT, ULM and PUL.
Radio contact compulsory.

LDG prohibited when an ACFT is stationary on the turn-around area.

Air Navigation hazards

Possible snow conditions, contact BORDEAUX BNIA for information.

Procedures and special instructions

Simultaneous use of the different RWY or TKOF areas prohibited.

South shoulders of the paved RWY are usable as TWY.

Strength of TWY and PRKG : 5.7 t. TWY width : 8,50 m.

Ground markings: there is a distance of 13 m between parking stands.

Préférentiel QFU 109° due to surrounding and MAX LDA.

The testing of engines should be carried out before going onto TWY.

Non home based ACFT must use the two far western parking stands (1 and 2).

Special activities

Aerobatics activity (NR 6630) : axis 11/29 of 2500 x 1000 m centered on ARP from 1300 ft ASFC to 3300 ft ASFC, HJ, usable with prior authorization by AD operator.

FIGEAC LIVERNON

Informations diverses / Miscellaneous

Horaires sauf indication contraire / *Timetables unless otherwise specified*
UTC HIV ; HOR ETE : -1HR / UTC WIN ; SUM SKED : -1HR

- 1 - **Situation / Location** : 19 km NW Figeac (46 - Lot).
- 2 - **ATS** : NIL.
- 3 - **VFR de nuit / Night VFR** : Non agréé / *Not approved*.
- 4 - **Exploitant d'aérodrome / AD operator** : Comité de gestion de l'aérodrome, Mairie de Figeac.
BP 205 - 46106 FIGEAC CEDEX.
TEL : 05 65 50 05 40 - FAX : 05 65 50 02 33.
- 5 - **CAA** : DSAC Sud (voir / *see* GEN).
- 6 - **BRIA** : BORDEAUX (voir / *see* GEN).
- 7 - **Préparation du vol / Flight preparation** : NIL.
- 8 - **MET** : VFR : voir / *see* GEN VAC ; IFR : voir / *see* AIP GEN 3.5 ; Station : NIL.
- 9 - **Douanes, Police / Customs, Police** : NIL.
- 10 - **AVT** : 100 LL : HX.
Paiement par chèque, espèces.
Payment by cheques, cash.
- 11 - **RFFS** : Niveau 1 / *Level 1*.
- 12 - **Péril animalier / Wildlife strike hazard** : NIL.
- 13 - **Hangars pour aéronefs de passage / Transient aircraft hangars** : NIL.
- 14 - **Réparations / Repairs** : NIL.
- 15 - **ACB** : de FIGEAC LIVERNON TEL : 05 65 40 57 04.
- 16 - **Restaurant** : Sur/On AD.