

# ATTERRISSAGE A VUE

## Visual landing

Ouvert à la CAP  
Public air traffic

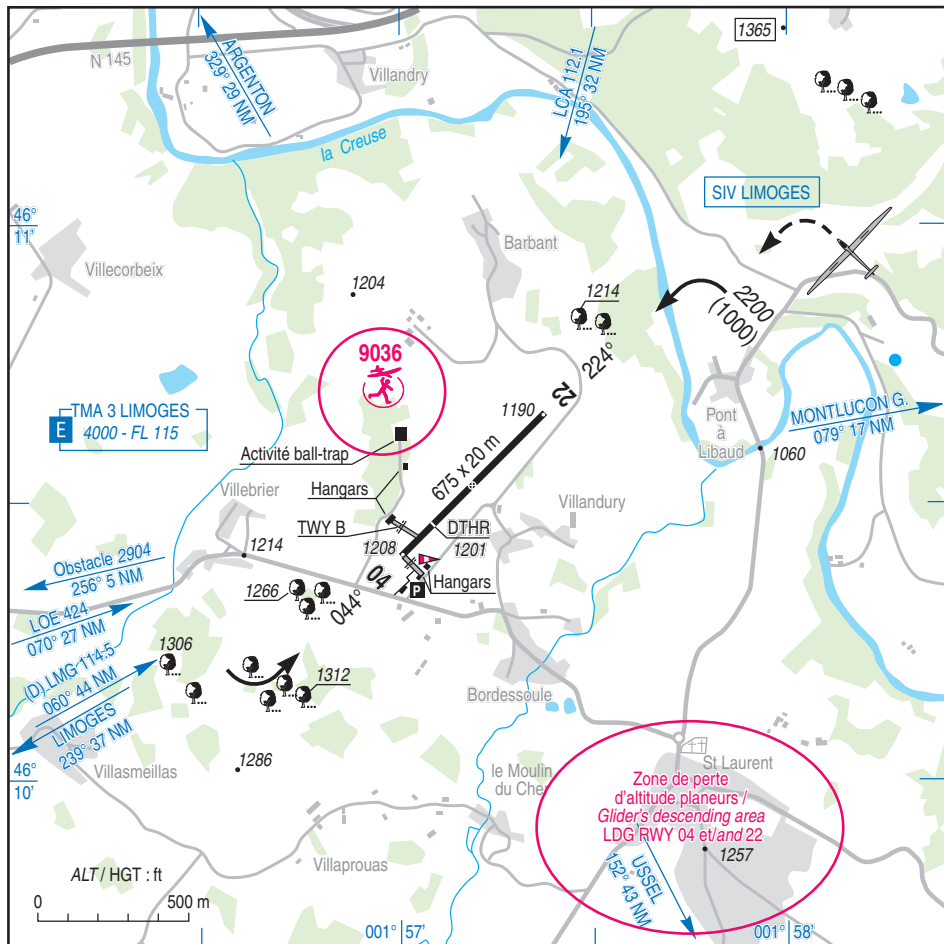
# GUERET SAINT LAURENT

## AD 2 LFCE ATT 01

22 APR 21

    CABLE	<b>ALT AD : 1208 (44 hPa)</b> LAT : 46 10 32 N LONG : 001 57 11 E	<b>LFCE</b> VAR : 1°E (20)
---	---	-------------------------------

APP : NIL  
TWR : NIL  
A/A : 123.500



RWY	QFU	Dimensions Dimension	Nature Surface	Résistance Strength	TODA	ASDA	LDA
04	044	675 x 20	Revêtue Paved	5.7 t	675	675	525
22	224				675	675	675

Aides lumineuses : NIL

Lighting aids : NIL

## GUERET SAINT LAURENT

### Consignes particulières / *Special instructions*

#### Procédures et consignes particulières

Roulage interdit hors RWY et TWY.

TKOF : En l'absence de vent significatif, choisir le QFU 224.

TWY B réservé aux aéronefs liés à l'activité de Giry Aéroservices.

#### Activités particulières

Voltage (N° 6560) :

Axe 04/22, Longueur 3000m, 2200ft AMSL/FL060 MAR-OCT : 0900-1200 1300-1800 (SUM-1HR). Activité annoncée sur Guéret A/A. Réservé aux pilotes autorisés par l'Aéroclub de la Creuse.

← AEM (N° 9036) : 500 ft ASFC, SR-SS.

Treuilage planeurs (N°960) :

Treuilages sur la bande de lancement au nord de la piste revêtue.

SR-SS, SFC/3000ft AMSL, treuil non balisé équipé d'un feu à éclats.

Activité annoncée sur Guéret A/A.

DEC et ATT interdits sur la piste en dur pendant les treuilages.

#### *Procedures and special instructions*

*Taxiing prohibited except on RWY and TWY.*

*TKOF : In case of no significant wind, choose QFU 224.*

*TWY B reserved for ACFT linked to Giry Aeroservices activity.*

#### *Special activities*

*Aerobatics (NR 6560) :*

*Axis 04/22, Length 3000m, 2200ft AMSL/FL060 MAR-OCT : 0900-1200 1300-1800 (SUM-1HR). Activity announced on Guéret A/A. Reserved for pilots authorized by Aéroclub de la Creuse.*

*AEM (NR 9036) : 500 ft ASFC, SR-SS.*

*Gliders winch (NR 960) :*

*Gliders winch launch at the North of paved runway.*

*SR-SS, SFC/3000ft AMSL, non-marked winch equipped with flashing light.*

*Activity announced on Guéret A/A.*

*TKOF and LDG on paved runway prohibited during launching activity.*

### Informations diverses / *Miscellaneous*

Horaires sauf indication contraire / *Timetables unless otherwise specified*  
UTC HIV ; HOR ETE : -1HR / UTC WIN ; SUM SKED : -1HR

- 1 - **Situation / Location** : 6 km E Guéret (23-Creuse).
- 2 - **ATS** : NIL.
- 3 - **VFR de nuit / Night VFR** : Non agréé / *Not approved.*
- 4 - **Exploitant d'aérodrome / AD operator** : ACB.
- 5 - **CAA** : DSAC SO (voir / *see* GEN).
- 6 - **BRIA** : BORDEAUX (voir / *see* GEN).
- 7 - **Préparation du vol / Flight preparation** : Acheminement FPL VFR / *Addressing VFR FPL* : voir / *see* GEN 12.
- 8 - **MET** : VFR : voir / *see* GEN VAC ; IFR : voir / *see* AIP GEN 3.5 ; Station : NIL.
- 9 - **Douanes, Police / Customs, Police** : NIL.
- 10 - **AVT** : Carburant / *Fuel* 100LL. Paiement comptant ou carte bancaire / *Cash payment or credit card.*  
PPR auprès de l'exploitant d'aérodrome ou de Giry Aéro Services.  
*PPR from AD operator or Giry Aero Services.*  
Lubrifiants / *Lubricant* : NIL.
- 11 - **RFFS** : Niveau 1 / *Level 1.*
- 12 - **Péril animalier / Wildlife strike hazard** : NIL.
- 13 - **Hangars pour aéronefs de passage / Transient aircraft hangars** : NIL.
- 14 - **Réparations / Repairs** : AEA EASA, Giry Aéro Services. Aérodrome de Guéret, 23000 Saint Laurent.  
TEL/FAX : 05 55 52 80 93 / 09 53 95 02 06 / 06 10 26 96 79.  
E-mail : [contact@giryaero.com](mailto:contact@giryaero.com)
- 15 - **ACB** : de la Creuse, Aérodrome de Guéret, 23000 Saint Laurent.  
TEL : 05 55 52 26 07 / 05 55 52 90 60. E-mail : [aeroclub.creuse@orange.fr](mailto:aeroclub.creuse@orange.fr)