

APPROCHE A VUE

Visual approach

Ouvert à la CAP
Public air traffic
25 MAR 21

MURET LHERM

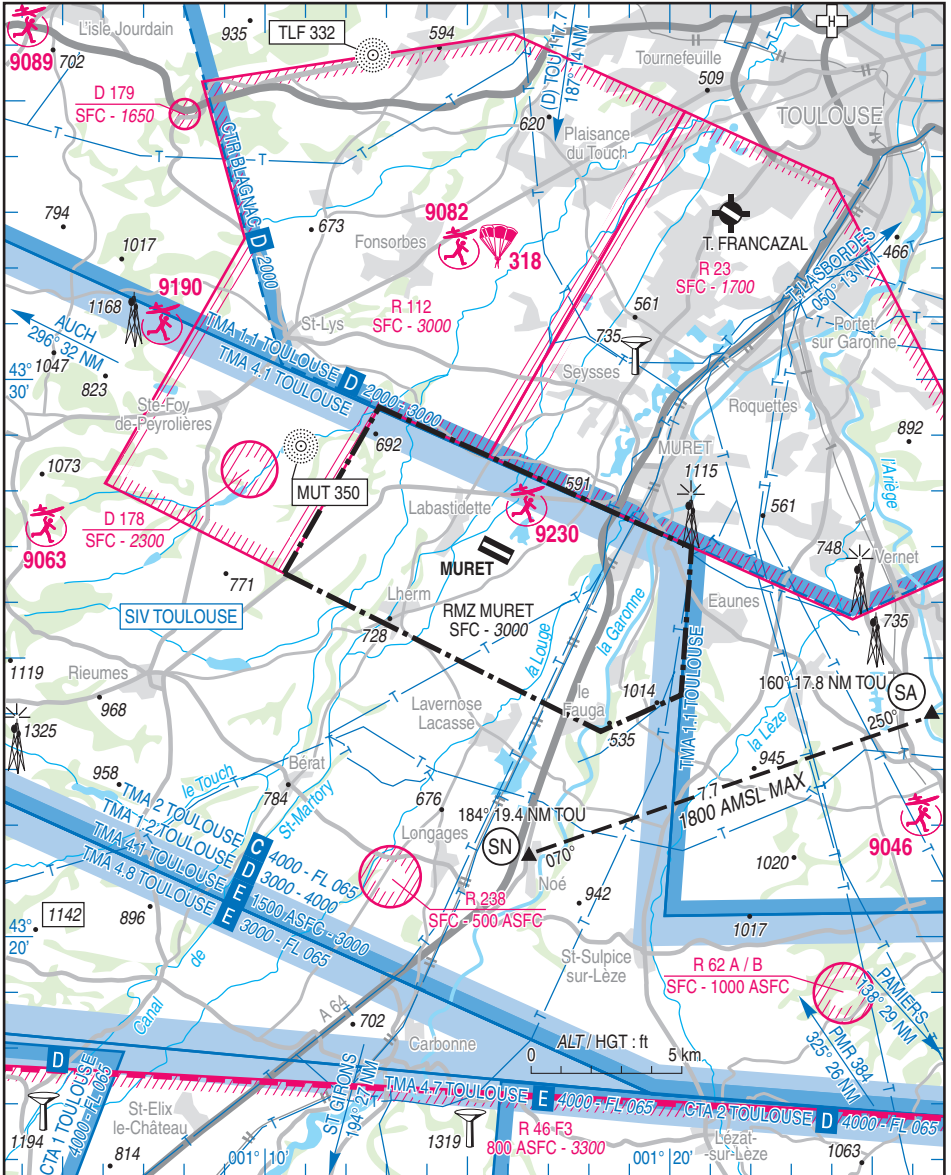
AD 2 LFBR APP 01

| | | |
|---|--|-------------------------------|
|  | ALT AD : 623 (23 hPa) LAT : 43 26 57 N LONG : 001 15 49 E | LFBR VAR : 1°E (20) |
|---|--|-------------------------------|

ATIS : 124.580 ☎ 05 34 46 08 36
 APP : TOULOUSE Approche/Approach 125.180
 TWR : 123.200 - GND (SOL) : 121.750
 Absence ATS : A/A (123.200) FR seulement/only

VDF

STAP : 124.580 absence ATS



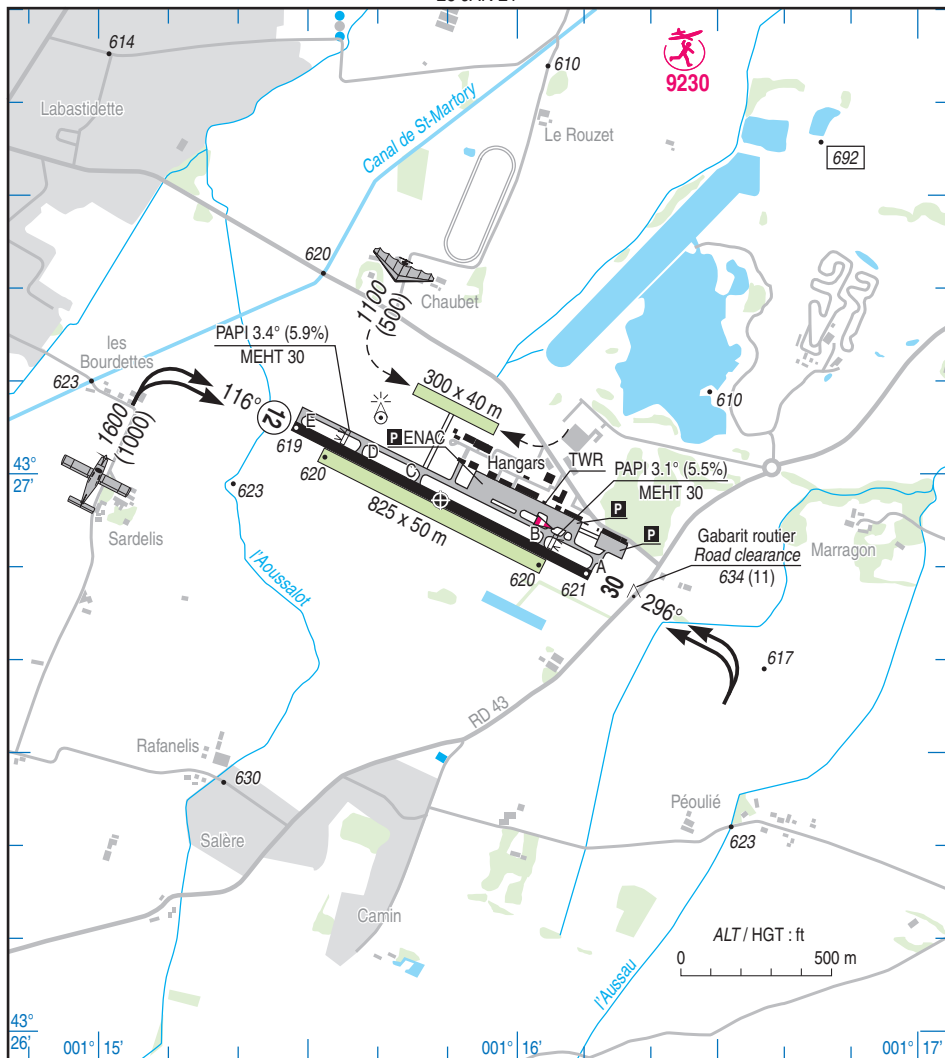
ATTERRISSAGE A VUE

Visual landing

MURET LHERM

AD 2 LFBR ATT 01

28 JAN 21



| RWY | QFU | Dimensions <i>Dimension</i> | Nature <i>Surface</i> | Résistance <i>Strength</i> | TODA | ASDA | LDA |
|----------|------------|--------------------------------|--------------------------|-------------------------------|--------------|--------------|--------------|
| 12 30 | 116 296 | 1100 x 30 | Revêtue <i>Paved</i> | 5.7 t | 1100 1100 | 1100 1100 | 1100 1100 |

Aides lumineuses :

RWY 12/30 : BI
PCL

Lighting aids :

RWY 12/30 : LIL
PCL

MURET LHERM

Consignes particulières / Special instructions

Conditions d'utilisation de l'AD

Activité IFR possible.

AD réservé aux ACFT munis de radio.

Utilisation simultanée des pistes avion interdite.

Pistes et TWY non revêtus inutilisables après fortes pluies.

Hélicoptères : les DEC et ATT devront se faire uniquement sur pistes.

Dangers à la navigation aérienne

LF-R 112 : avions gros porteurs en opérations de largage dans la zone de parachutage N° 318.

VFR : contournement obligatoire en cas d'activation. Activité connue de MURET TWR et de TOULOUSE APP.

LF-D 178 : LUN-VEN (sauf JF) tirs pyrotechniques à l'entrée longue finale de MURET (Commune de St-Foy de Peyrolières) :

- De SFC à 1300 AMSL : activité permanente.
- De 1300 AMSL à 2300 AMSL : activité occasionnelle.

Activité connue de MURET TWR et TOULOUSE APP.

Risque aviaire d'Octobre à Mai.

Présence route RD 43 dans l'axe de piste à 160 m du seuil RWY 30. Gabarit routier de 634 ft AMSL.

En finale 12 de la piste ULM, présence d'un pivot d'arrosage mobile en été et fixe en hiver. La distance du pivot par rapport au point de référence de l'aérodrome (ARP) qui est le point milieu de la piste : 605 m. La longueur de la rampe : 190 m. La hauteur maximum de la rampe : 7 m. La couleur de la rampe : gris galvanisé.

Procédures et consignes particulières

QFU 116° préférentiel cause procédure IFR.

PPR TWR pour circuits école jusqu'à 2400 AAL.

← Circuit avion interdit en dessous de 500 AAL.

RMZ : procédure et circulation d'aérodrome. Active pendant les HOR publiés de MURET TWR. Contact radio obligatoire avec MURET TWR, 5 min avant d'y pénétrer.

Intégration dans le circuit ULM, par la verticale des installations à une hauteur supérieure au circuit de piste avions, sauf clairance contraire du contrôle.

Aire de manœuvre ULM partiellement visible du contrôle aérien. Le service du contrôle de Muret ne délivre pas d'autorisation d'atterrissage ou de décollage pour la piste ULM. Ces manœuvres sont exécutées sous l'entière responsabilité du commandant de bord.

- Points de compte rendu

AD operating conditions

Possible IFR operations.

AD reserved for radio-equipped ACFT.

Simultaneous use of airplanes RWY prohibited.

Unpaved RWY and TWY not available after heavy rains.

Helicopters : TKOF and LDG will have to be done only on RWY.

Air navigation hazards

LF-R 112 : heavy ACFT performing airdropping operations within dropping area NR 318.

VFR : avoidance mandatory if area activated. Activity known by MURET TWR and TOULOUSE APP.

LF-D 178 : MON-FRI (except HOL) pyrotechnic shootings when entering MURET long final (St-Foy de Peyrolières) :

- From SFC to 1300 AMSL : permanent activity.
- From 1300 AMSL to 2300 AMSL : occasional activity.

Activity known by MURET TWR and TOULOUSE APP.

Bird hazard from October to May.

Road RD 43 in runway axis 160 m far from threshold RWY 30. Road clearance: 634 ft AMSL.

On ULM RWY 12 final, presence of a mobile watering pivot in summer and fixed in winter. The distance from the pivot to the aerodrome reference point which is the RWY midpoint : 605 m. The length of the ramp : 190 m. The maximum height of the ramp : 7 m. The color of the ramp : galvanized gray.

Procedures and special instructions

Preferred QFU 116° due to IFR procedure.

PPR from TWR for training circuits up to 2400 AAL.

ACFT circuit prohibited below 500 AAL.

RMZ : procedure and aerodrome circuit. Activated during MURET TWR published SKED. Radio contact mandatory with MURET TWR, 5 min before entering within this area.

ULM circuit integration : fly overhead A/D higher than ACFT circuit, except ATC clearance.

ULM manoeuvring area only partly visible from ATC. Muret ATC does not issue landing or take-off clearance for ULM runway. These manoeuvres are carried out under full responsibility of pilot in command.

- Reporting points

| Points | Coordonnées Coordinates | Noms Names |
|--------|------------------------------|----------------------------------|
| SA | 43° 24' 00"N - 001° 26' 30"E | Boucle de l'Ariège / Ariège loop |
| SN | 43° 21' 30"N - 001° 16' 30"E | Ville de Noé / Town of Noé |

MURET LHERM

Consignes particulières / *Special instructions*

VFR de nuit

PAPI obligatoire en RWY 30.

De nuit, un seul mouvement sur l'aire de manoeuvre. En conséquence, de nuit le point d'attente est la ligne de sécurité blanche délimitant les aires de trafic et les voies de circulation.

Equipement AD

STAP : paramètres disponibles : vent, VIS instrumentale, température, DP, QNH, QFE, QFE 12, QFE 30.

PCL (BI uniquement) : utilisable hors HOR ATS, pour vols de voyage uniquement.

Equipement de surveillance du trafic : AD équipé d'une visualisation radar (voir AD 1.0).

Activités diverses

Voltige N° 6702 :

Axe de RWY sur 3000 m vers SE et à partir du THR 12, 1650 ft ASFC/2900 ft ASFC.

LUN-VEN : 0800-1100 et 1300-1600 (ETE : -1 HR), DIM et JF : NIL.

HIV seulement : activité supplémentaire réservée aux ACFT basés possible un SAM par mois 0900-1100 et 1300-1500 avec PPR PN 72 HR TEL MURET TWR.

Contact permanent MURET TWR.

Activité connue de MURET TWR et TOULOUSE INFO.

AEM N° 9230 :

SFC - 1500 ft ASFC/2150 ft AMSL, 0800-2000 (ETE : - 1 HR).

Si RMZ MURET 1 active : plafond 1500 ft ASFC.

Si RMZ MURET 1 inactive : plafond 500 ft ASFC.

Night VFR

PAPI mandatory on RWY 30.

At night, only one movement on the manoeuvring area. Consequently, at night, the holding point is the white security line marking the apron and the TWYs.

AD equipment

STAP: available data: wind, instrumental VIS temperature DP, QNH, QFE, QFE 12, QFE 30.

PCL (LIL only): usable out of ATS SKED , for travel flights only.

Traffic surveillance equipment: AD equipped with a radar display (see AD 1.0).

Special activities

Aerobatics NR 6702 :

RWY centre line on 3000 to SE, from THR 12, 1650 ft ASFC/2900 ft ASFC.

MON-FRI : 0800-1100 and 1300-1600 (SUM : -1 HR), SUN and HOL : NIL.

WIN only : activity reserved for based ACFT one SAT per month 0900-1100 and 1300-1500 with PPR PN 72 HR TEL MURET TWR.

Steady contact with MURET TWR.

Activity known on MURET TWR and TOULOUSE INFO.

AEM NR 9230 :

SFC - 1500 ft ASFC/2150 ft AMSL, 0800-2000 (SUM : - 1 HR).

If RMZ MURET 1 active : upper limit 1500 ft ASFC.

If RMZ MURET 1 inactive : upper limit 500 ft ASFC.

MURET LHERM

Consignes particulières / Special instructions**Informations diverses / Miscellaneous**

Horaires sauf indication contraire / *Timetables unless otherwise specified*
UTC HIV ; HOR ETE : -1HR / *UTC WIN ; SUM SKED : -1HR*

- 1 - **Situation / Location** : 5 km WSW Muret (31 - Haute Garonne).
- ← 2 - **ATS** : LUN-VEN / *MON-FRI* : 0730-1930 ou / *or SS + 30 (si / if SS + 30 < 1930)* sauf JF / *except HOL*.
Extension possible jusqu'à 1930 , et le MAR jusqu'à 2300, sur PPR le jour même avant 1500.
Possible extension till 1930 and on TUE till 2300, on PPR before 1500 on the same day.
SAM / SAT: 0800-1900 ou / or SS + 30 (si / if SS + 30 < 1900) sauf JF / except HOL.
TWR TEL : 05 34 46 08 33 - FAX : 05 34 46 08 32.
- 3 - **VFR de nuit / Night VFR** : Agréé / *Approved*.
- 4 - **Exploitant d'aérodrome / AD operator** : Ville de Muret - BP 207 - 31607 Muret - TEL : 05 61 51 95 95.
- 5 - **CAA** : DSAC Sud (voir / *see GEN*).
- 6 - **BRIA** : BORDEAUX (voir / *see GEN*).
- 7 - **Préparation du vol / Flight preparation** : Acheminement FPL VFR / *Addressing VFR FPL* : voir / *see GEN12*.
- 8 - **MET** : VFR: voir / *see GEN VAC* ; IFR: voir / *see AIP GEN 3.5* ; Station: NIL.
- 9 - **Douanes, Police / Customs, Police** : NIL.
- 10 - **AVT** : 100 LL. Lubrifiant / *Lubricant* 80 : (CIV-MIL) ETE / *SUM* : 0800-1100, 1400-1800.
HIV / *WIN* : 0800-1200, 1400-1900.
 Paiement : comptant, chèque, CB, espèces, automate carte TOTAL - (Assuré par ACB Clément ADER).
Payment : cash, cheque, credit card, TOTAL card - (provided by ACB Clément ADER).
- 11 - **RFFS** : Niveau 1 / *Level 1*.
- 12 - **Péril animalier / Wildlife strike hazard** : NIL.
- 13 - **Hangars pour aéronefs de passage / Transient aircraft hangars** : Possible.
- 14 - **Réparations / Repairs** : Midi Pyrénées Aviation. Atelier agréé TEL : 05 61 51 17 73.
- ← 15 - **ACB** : Clément ADER TEL : 05 61 51 00 60 - *secrétariat@acca.aero*
Jean Mermoz TEL : 09 66 42 08 73 - *contact@acjmermoz.com*
Jean-Marie BONNAFE TEL : 06 22 37 07 46.
Club Ailes Légères Muretaines TEL : 06 72 25 55 26.