

# ATTERRISSAGE A VUE

## Visual landing

Usage restreint  
Restricted use

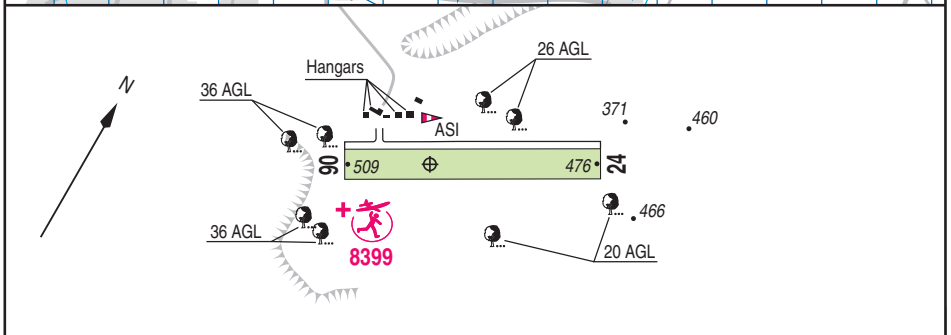
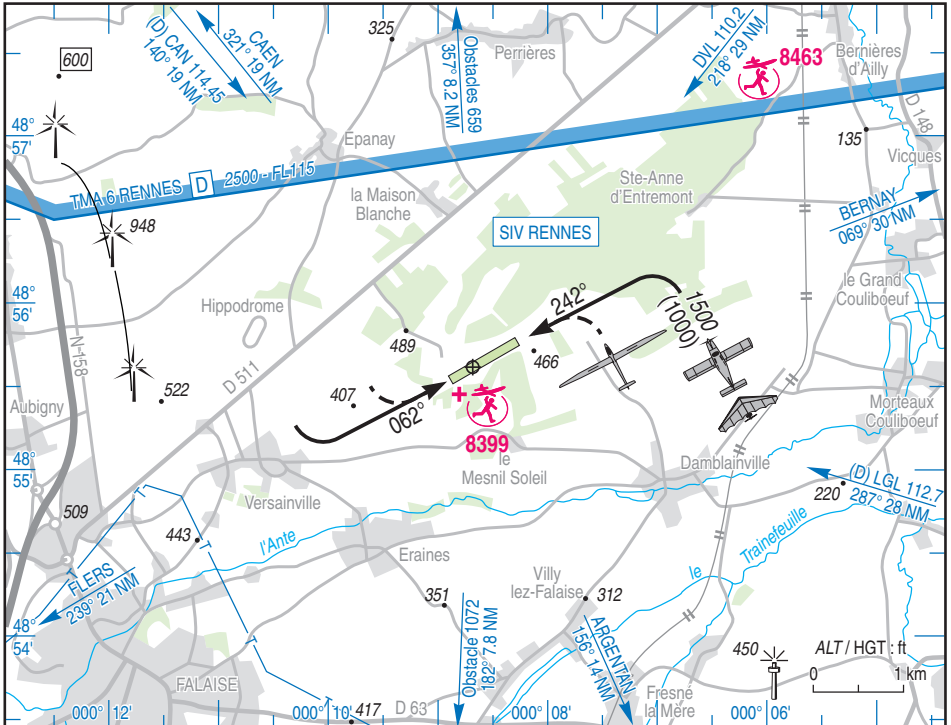
# FALAISE MONTS D'ERAINES

## AD 2 LFAS ATT 01

18 APR 24

	<b>ALT AD : 513 (19 hPa)</b> LAT : 48 55 37 N LONG : 000 08 41 W	<b>LFAS</b> VAR : 0° (2020)
--	--	--------------------------------

APP : NIL  
 TWR : NIL  
 A/A : 123.180 (FR seulement / only).



RWY	QFU	Dimension Dimension	Nature Surface	Résistance Strength	TODA	ASDA	LDA
06	062	850 x 100	Non revêtue Unpaved	-	850	850	850
24	242				850	850	850

## FALAISE MONTS D'ERAINES

### Consignes particulières / Special instructions

#### Conditions d'utilisation de l'AD

AD réservé aux ACFT basés et à ceux basés sur les AD voisins (1).

Activité ULM réservée aux ULM basés et/ou autorisés par l'exploitant.

#### Dangers à la navigation aérienne

Attention : de mai à juin, fauchage de RWY possible par un tracteur avec gyrophare.

#### Procédures et consignes particulières

Roulage interdit hors RWY et TWY.

#### Activités diverses

AEM (N° 8399) sur AD : 1000 ft ASFC/1600 ft AMSL. 0800-2200 de jour uniquement (ETE : - 1 HR). Selon protocole.

Activité voltige (N° 6293) sur AD : axe de piste 06/24, LUN-VEN SR-SS, 2500 ft AMSL -FL 055, annoncée sur FREQ A/A. Réservé aux usagers autorisés par CAA.

De mars à octobre : activité véilivole intense de la fin de matinée au SS.

AEM (N° 8463) : SFC - 165 ft ASFC. SR-SS. Vols de pente radiocommandés.

#### AD operating conditions

AD reserved for home-based ACFT and for ACFT based at neighbouring AD (1).

ULM activity reserved for home-based and/or ULM authorized by the operator.

#### Air navigation hazards

Caution : from May to June, possibility of RWY mowing by a tractor with rotating light.

#### Procedures and special instructions

Taxiing prohibited except on RWY and TWY.

#### Special activities

AEM (NR 8399) on AD : 1000 ft ASFC / 1600 ft AMSL. 0800-2200 daytime only (SUM : - 1 HR). As per protocol.

Aerobatics on AD (NR 6293) : RWY 06/24 axis, MON-FRI SR-SS, 2500 ft AMSL-FL 055, announced on A/A FREQ. Reserved for users authorized by CAA.

From March to October : intense gliding activity from late morning to SS.

AEM (N° 8463) : SFC - 165 ft ASFC. SR-SS. Slope radio controlled model flying.

(1) **AD voisins / neighbouring AD** : ALENÇON - ARGENTAN - AVRANCHES - BAGNOLES- BERNAY- CAEN - CHERBOURG - DEÀUVILLE - DREUX - FLERS - GRANVILLE- L'AIGLE - LE HAVRE OCTEVILLE - LE HAVRE ST ROMAIN - LESSAY - MORTAGNE - ST ANDRE

### Informations diverses / Miscellaneous

Horaires sauf indication contraire / Timetables unless otherwise specified  
UTC HIV ; HOR ETE : -1HR / UTC WIN ; SUM SKED : -1HR

- 1 - Situation / Location** : 5 km NE Falaise (14 - Calvados).
- 2 - ATS** : NIL.
- 3 - VFR de nuit / Night VFR** : NIL
- 4 - Exploitant d'aérodrome / AD operator** : Mairie de Falaise CGAF  
E-mail : contact@aerodromedefalaise.fr
- 5 - CAA** : DSAC-Ouest (voir / see GEN).
- 6 - BRIA** : BORDEAUX (voir / see GEN).
- 7 - Préparation du vol / Flight preparation** : Acheminement / Addressing VFR FPL : voir / see GEN .
- 8 - MET** : voir / see GEN ; Station : NIL.
- 9 - Douanes, Police / Customs, Police** : NIL.
- 10 - AVT** : Carburant / Fuel : 100 LL - (CIV-MIL) HX : paiement comptant / cash payment.
- 11 - RFFS** : Niveau 1 / Level 1 .
- 12 - Pêril animalier / Wildlife strike hazard** : NIL.
- 13 - Hangars pour aéronefs de passage / Transient aircraft hangars** : NIL.
- 14 - Réparations / Repairs** : NIL.
- 15 - ACB** : Aeroclassic Falaise TEL : 02 31 90 96 87  
Aero-Club de falaise TEL : 02 31 90 06 54  
Caen Falaise Planeur TEL : 06 79 03 06 51