

# ATTERRISSAGE A VUE

## Visual landing

Ouvert à la CAP  
Public air traffic

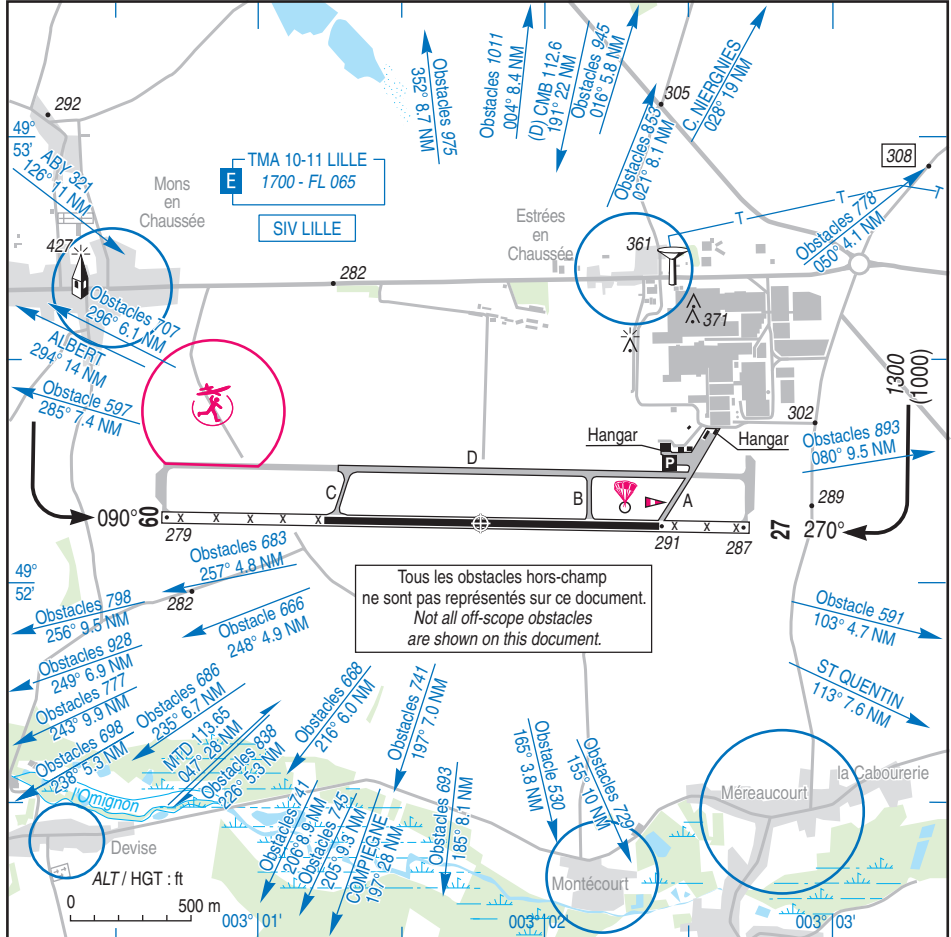
# PERONNE SAINT QUENTIN

## AD 2 LFAG ATT 01

08 SEP 22

  	<b>ALT AD : 295 (11 hPa)</b> LAT : 49 52 08 N LONG : 003 01 47 E	<b>LFAG</b> VAR : 1 E° (20)
---	--	--------------------------------

APP : NIL  
TWR : NIL  
A/A : 129.805



RWY	QFU	Dimensions Dimension	Nature Surface	Résistance Strength	TODA	ASDA	LDA
09	090	1355 x 30	Revêtue Paved	5.7 t	1355	1355	1355
27	270				1355	1355	1355

Aides lumineuses : NIL

Lighting aids : NIL

## PERONNE SAINT QUENTIN

### Consignes particulières / *Special instructions*

#### Conditions d'utilisation de l'AD

AD réservé aux ACFT munis de radio.

#### *AD operating conditions*

*AD reserved for radio-equipped ACFT.*

#### Procédures et consignes particulières

Eviter le survol des communes avoisinantes.

Roulage interdit hors piste et TWY.

#### *Procedures and special instructions*

*Avoid overflying surrounding built-up areas.*

*Taxiing prohibited except on RWY and TWY.*

#### Activités diverses

Parachutage sur AD (N° 226) SR-SS+30, FL 135 MAX.  
Selon protocole. Information des usagers sur PERONNE  
A/A, LILLE INFO ou PARIS ACC.

AEM (N°8245) : 300 ft ASFC SR-SS.

#### *Special activities*

*Parachuting at AD (NR 226) : SR - SS+30, FL 135 MAX.  
As per protocol. Users' information on PERONNE A/A,  
LILLE INFO or PARIS ACC.*

*AEM (NR 8245) : 300 ft ASFC SR-SS.*

### Informations diverses / *Miscellaneous*

Horaires sauf indication contraire / *Timetables unless otherwise specified*  
UTC HIV ; HOR ETE : -1HR / *UTC WIN ; SUM SKED : -1HR*

- 1 - **Situation / Location** : 9,5 km SE Péronne (80 - Somme).
- 2 - **ATS** : NIL.
- 3 - **VFR de nuit / Night VFR** : NIL.
- 4 - **Exploitant d'aérodrome / AD operator** : Communauté de Communes de la Haute Somme  
23, avenue de l'Europe  
80200 PERONNE - TEL : 03 22 84 27 51
- 5 - **CAA** : Délégation Hauts-de-France-Sud (voir / see GEN VAC).
- 6 - **BRIA** : BORDEAUX (voir / see GEN VAC).
- 7 - **Préparation du vol / Flight preparation** : Acheminement FPL VFR / *Addressing VFR FPL* : voir / see GEN VAC.
- 8 - **MET** : VFR : voir / see GEN VAC ; IFR : voir / see AIP GEN 3.5 ; Station : NIL.
- 9 - **Douanes, Police / Customs, Police** : NIL.
- 10 - **AVT** : NIL.
- 11 - **RFFS** : Niveau 1 / *Level 1*.
- 12 - **Péril animalier / Wildlife strike hazard** : NIL.
- 13 - **Hangars pour aéronefs de passage / Transient aircraft hangars** : Possible.
- 14 - **Réparations / Repairs** : Toutes réparations aviation générale / *All repairs (general aviation)* -  
PICARD'AIR - TEL : 03 22 85 68 97.
- 15 - **ACB** : de Péronne.
- 16 - **Hotels, restaurants / Hotels, restaurants** : Snack sur AD / *Snack at AD*.