

# ATTERRISSAGE A VUE

## Visual landing

Usage restreint  
Restricted use  
25 APR 19

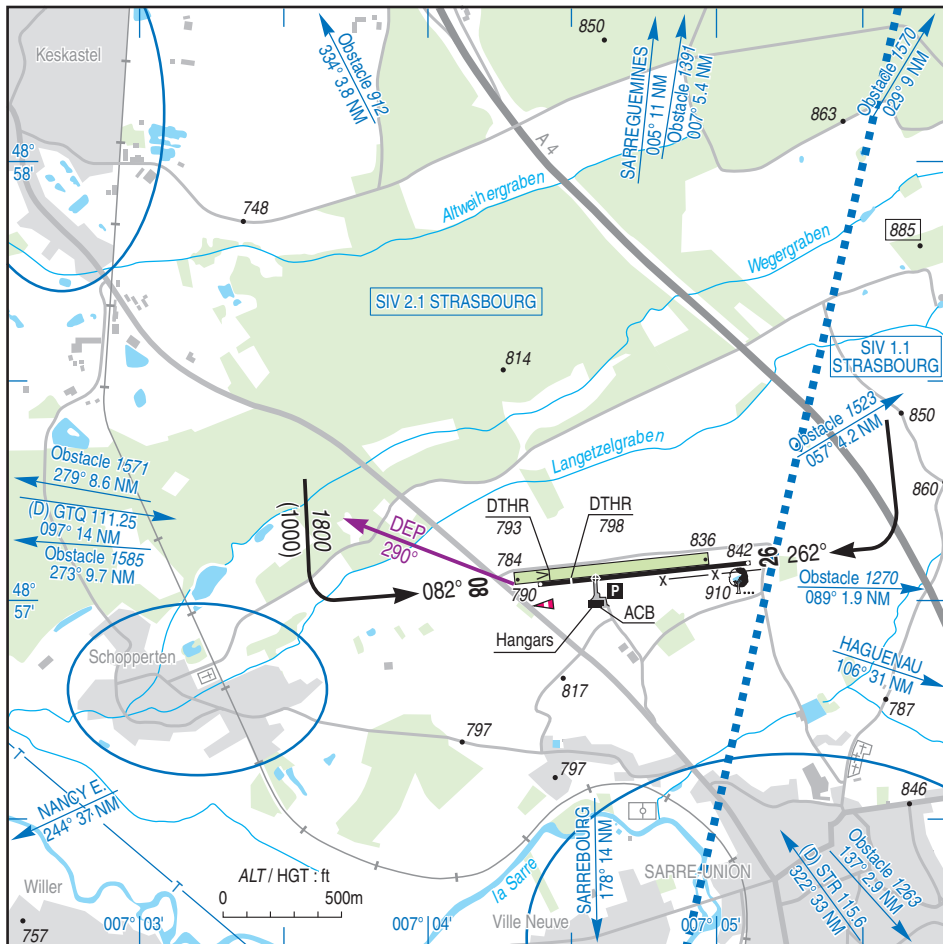
**SARRE UNION**  
AD 2 LFQU ATT 01



**ALT AD : 842 (30 hPa)**  
LAT : 48 57 03 N  
LONG : 007 04 35 E

**LFQU**  
VAR : 2° E (15)

APP : NIL  
TWR : NIL  
A/A : 123.500



| RWY  | QFU | Dimensions<br>Dimension | Nature<br>Surface | Résistance<br>Strength | TODA    | ASDA | LDA |
|------|-----|-------------------------|-------------------|------------------------|---------|------|-----|
| 08   | 082 | 900 x 20                | Revêtue           | 5,7 t                  | 900     | 900  | 765 |
| 26   | 262 | 900 x 20                | Paved             | (MAX 0.9 MPa)          | 900     | 900  | 900 |
| 08 L | 082 | 820 x 50                | Non revêtue       | -                      | 820     | 820  | 670 |
| 26 R | 262 | 820 x 50                | Unpaved           | -                      | 670 (1) | 820  | 820 |

(1) voir/see TXT 01

Aides lumineuses : NIL

Lighting aids : NIL

## SARRE UNION

### Consignes particulières / *Special instructions*

#### Conditions d'utilisation de l'AD

AD réservé aux ACFT basés et à ceux basés sur les AD voisins (1).

AD utilisable par HEL.

Utilisation simultanée des deux pistes interdites.

Piste non revêtue 08L/26R inutilisable après pluies prolongées.

Distances déclarées utilisables :

TODA RWY 26R réduite en raison d'une route située à 35 m de l'extrémité de piste.

#### Procédures et consignes particulières

Roulage interdit hors RWY et TWY.

AD très sensible au bruit, éviter impérativement le survol des villages voisins.

ACL : ALT moyenne du parking au point d'attente, 810 ft.

Après décollage RWY 08, ne pas virer à droite avant l'autoroute.

DEP 26 et 26R : voler au cap 290° pour éviter le survol du village de Schopperten.

**(1) Aérodromes voisins / *Neighbouring AD*** : CHAMBLEY, COLMAR HOUSSEN, DIEUZE, DONCOURT, HAGUENAU, LUNEVILLE, METZ-NANCY-LORRAINE, NANCY-ESSEY, SAINT-AVOLD, SARREBOURG, SARREGUEMINES, SAVERNE, STRASBOURG ENTZHEIM, STRASBOURG NEUHOF.

#### AD operating conditions

AD reserved for home-based ACFT and ACFT based on neighbouring AD (1).

AD available for HEL.

Simultaneous use of both RWY prohibited.

Unpaved RWY 08L/26R unusable after heavy rainfalls.

Usable declared distances:

TODA RWY 26R reduced due to the road located at 35 m from the end RWY.

#### Procedures and special instructions

Taxiing prohibited except on RWY and TWY.

Noise-sensitive AD, mandatory avoid overflying neighbouring villages.

ACL : PRKG average ALT at holding point, 810 ft.

After take-off RWY 08, don't turn right before the motorway.

DEP 26 and 26R : fly heading 290° to avoid overflight of Schopperten village

#### Informations diverses / *Miscellaneous*

Horaires sauf indication contraire / *Timetables unless otherwise specified*  
UTC HIV ; HOR ETE : -1HR / UTC WIN ; SKED SUM : -1HR

1 - **Situation / *Location*** : 1 km NW Sarre-Union (67 - Bas Rhin).

2 - **ATS** : NIL.

3 - **VFR de nuit / *Night VFR*** : Non agréé / *Not approved*.

← 4 - **Exploitant d'aérodrome / *AD operator*** : Alsace Aéro Académie  
13 rue de Struth  
67290 FROHMUHL  
alsaceaeroacademy@gmail.com  
TEL : 06 16 80 13 67

← 5 - **CAA** : DSAC Nord-Est (voir / *see GEN VAC*).

← 6 - **BRIA** : BORDEAUX (voir / *see GEN VAC*).

← 7 - **Préparation du vol / *Flight preparation*** : Acheminement FPL VFR / *Addressing VFR FPL* : voir / *see GEN VAC*.

8 - **MET** : VFR: voir / *see GEN VAC* ; IFR: voir / *see AIP GEN 3.5* ; Station: NIL.

9 - **Douanes, Police / *Customs, Police*** : NIL.

10 - **AVT** : NIL.

11 - **RFFS** : Niveau 1 / *Level 1*.

12 - **Péril animalier / *Wildlife strike hazard*** : NIL.

13 - **Hangars pour aéronefs de passage / *Transient aircraft hangars*** : Possible.

14 - **Réparations / *Repairs*** : NIL.

15 - **ACB** : Aéro-Club de la Région de Sarre-Union - Aérodrome RD 1061 67260 Sarre-Union -  
TEL : 03 69 35 25 22.