

ATTERRISSAGE A VUE

Visual landing

Ouvert à la CAP
Public air traffic

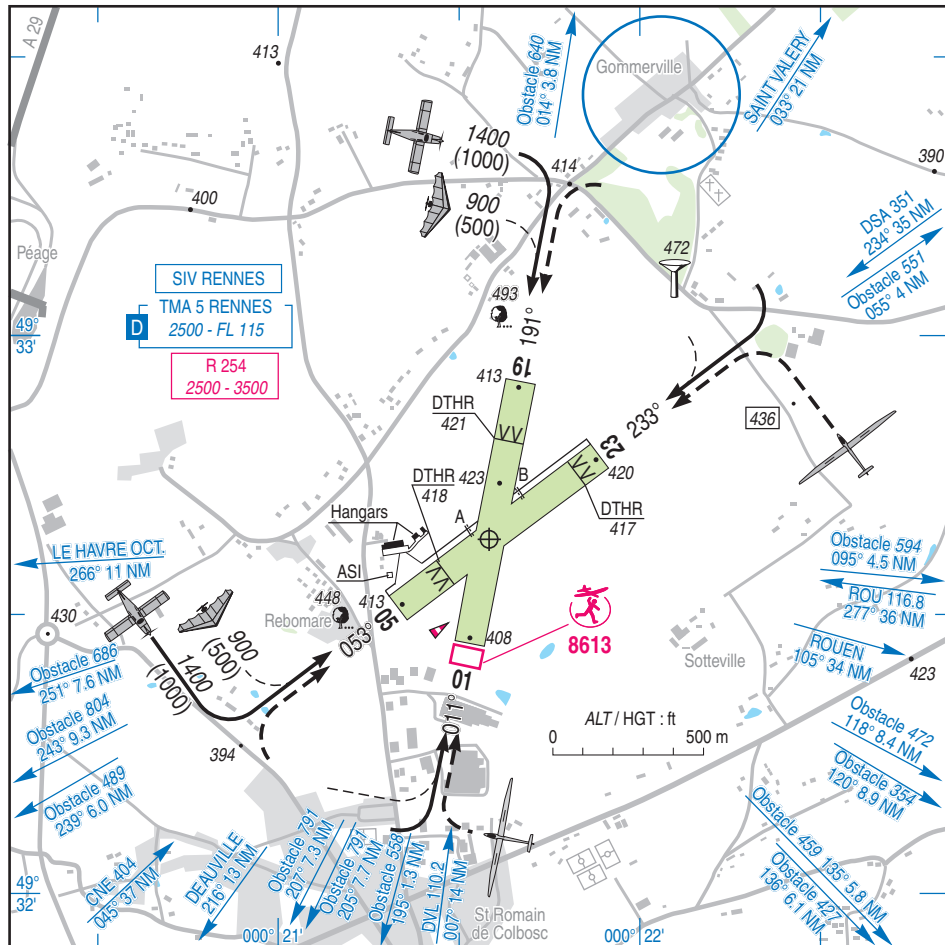
LE HAVRE SAINT ROMAIN

AD 2 LFOY ATT 01

18 APR 24

| | | |
|--|--|-----------------------------------|
| | ALT AD : 423 (16 hPa) LAT : 49 32 38 N LONG : 000 21 35 E | LFOY VAR : 0° (2020) |
|--|--|-----------------------------------|

APP : NIL
 TWR : NIL
 A/A : 123.500



| RWY | QFU | Dimensions Dimension | Nature Surface | Résistance Strength | TODA | ASDA | LDA |
|-----|-----|-------------------------|-------------------|------------------------|------|------|-----|
| 01 | 011 | | Non revêtue | | 890 | 890 | 890 |
| 19 | 191 | 890 x 100 | Unpaved | - | 890 | 890 | 690 |
| 05 | 053 | | Non revêtue | | 840 | 840 | 640 |
| 23 | 233 | 840 x 100 | Unpaved | - | 840 | 840 | 740 |

Aides lumineuses : NIL

Lighting aids : NIL

LE HAVRE SAINT ROMAIN

Consignes particulières / *Special instructions*

Conditions d'utilisation de l'AD

La piste 01/19 est strictement réservée aux ACFT basés.

Procédures et consignes particulières

Roulage interdit hors piste et TWY.

Éviter le survol des zones habitées avoisinantes.

Absence de balises de bord de piste, marquage latéral uniquement.

Absence de matérialisation physique des points d'attente avant l'accès à la piste 05 et avant l'accès à la piste 23.

Une vigilance particulière devra être portée sur l'absence de trafic avant de s'engager sur ces pistes.

Activités diverses

AEM (N° 8613) : SFC / 500 ft ASFC, SR-SS. L'activité aéromodélisme est sur le THR 01.

Si piste 05/23 en service, l'activité paramoteur est sur le seuil de piste 19.

Si piste 01/19 en service, l'activité paramoteur est sur le seuil de piste 23.

AD operating conditions

RWY 01/19 strictly reserved for home-based ACFT.

Procedures and special instructions

Taxiing prohibited except on RWY and TWY.

Avoid overflying the surrounding built-up areas.

Absence of beacon on RWY edge, side markings only.

Absence of holding point marking before access to RWY 05 and access to RWY 23.

Particular attention must be paid to the absence of traffic before entering those RWYs.

Special activities

AEM (NR 8613) : SFC / 500 ft ASFC, SR-SS. AEM activity is on THR 01.

If RWY 05/23 in service, paramotor activity is on THR 19.

If RWY 01/19 in service, paramotor activity is on THR 23.

Informations diverses / *Miscellaneous*

Horaires sauf indication contraire / *Timetables unless otherwise specified*
UTC HIV ; HOR ETE : -1HR / *UTC WIN ; SUM SKED : -1HR*

- 1 - **Situation / Location** : 20 km E Le Havre (76 - Seine Maritime).
- 2 - **ATS** : NIL.
- 3 - **VFR de nuit / Night VFR** : Non agréé / *Not approved*.
- 4 - **Exploitant d'aérodrome / AD operator** : Aéroclub de l'estuaire de la Seine.
- 5 - **CAA** : DSAC - Ouest (voir / *see GEN*).
- 6 - **BRIA** : BORDEAUX (voir / *see GEN*).
- 7 - **Préparation du vol / Flight preparation** : Acheminement FPL VFR / *Addressing VFR FPL* : voir / *see GEN 12*.
- 8 - **MET** : VFR : voir / *see GEN VAC* ; IFR : voir / *see AIP GEN 3.5* ; Station : NIL.
- 9 - **Douanes, Police / Customs, Police** : NIL.
- 10 - **AVT** : Réservé aux ACFT basés / *Reserved for based ACFT*.
- 11 - **RFFS** : Niveau 1 / *Level 1*.
- 12 - **Péril animalier / Wildlife strike hazard** : NIL.
- 13 - **Hangars pour aéronefs de passage / Transient aircraft hangars** : NIL.
- 14 - **Réparations / Repairs** : NIL.
- 15 - **ACB** : de l'Estuaire de la Seine TEL : 02 35 20 82 61.