

ATTERRISSAGE A VUE

Visual landing

Usage restreint
Restricted use

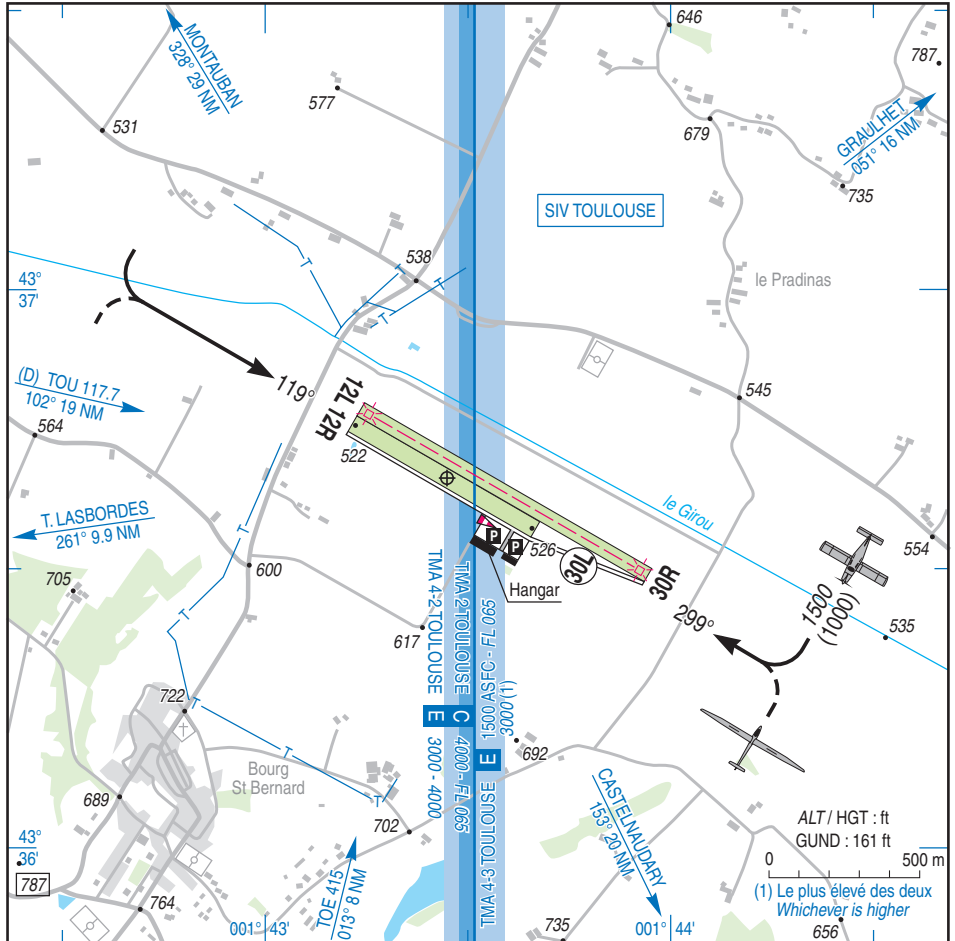
TOULOUSE BOURG SAINT BERNARD

AD 2 LFIT ATT 01

28 NOV 24

	ALT AD : 526 (19 hPa) LAT : 43 36 40 N LONG : 001 43 27 E	LFIT VAR : 1°E (2020)
---	--	---------------------------------

APP : NIL
 TWR : NIL
 A/A : 118.855 (FR seulement / only)



RWY	QFU	Dimensions Dimension	Nature Surface	Résistance Strength	TODA	ASDA	LDA
12L	119	1200 x 50	Non revêtue	-	1050	1100	1100
30R	299	1200 x 50	Unpaved	-	1050	1100	1100
12R	119	700 x 60	Non revêtue	-	700	700	700
30L	299	700 x 60	Unpaved	-	700	700	700

Aides lumineuses : NIL

Lighting aids : NIL

TOULOUSE BOURG SAINT BERNARD

Consignes particulières / *Special instructions*

Conditions générales d'utilisation de l'AD

AD réservé aux ACFT basés ou autorisés par l'ACB et munis de radio.

Utilisable sans restriction par les planeurs TMG et avions remorqueurs.

Procédures et consignes particulières

Activité importante vol à voile, SR-SS annoncée sur FREQ A/A. A l'arrivée, s'annoncer 3 min avant l'intégration verticale AD.

QFU 299° préférentiel cause optimisation utilisation piste.

Roulage interdit hors piste et TWY.

Bande détrempeée par fortes pluies : se renseigner auprès de l'ACB.

Activités diverses

Voltage planeur (N°6701) sur AD : 1000 ft ASFC/1500 ft AMSL - 3500 ft AMSL, axe 12/30 de 3000 m de long centré sur l'ARP de l'AD.

0800-1730, information sur FREQ A/A. Activité réelle connue de Toulouse Information.

Activité de treuillage planeurs sur AD (N° 959), SFC / 2800 ft AMSL, SR-SS, câble non balisé, treuil équipé de feux à éclats.

Information des usagers sur FREQ A/A.

General AD operating conditions

AD reserved for home based ACFT or allowed by ACB and with radio equipment.

Usable without restriction for TMG gliders and tug planes.

Procedures and special instructions

Important gliding activity, SR-SS announced on A/A FREQ. On arrival, contact 3 min before over AD integration.

Preferred QFU : 299° due to optimize RWY use.

Taxiing prohibited except on RWY and TWY.

After heavy rains, the strip is waterlogged. Prior contact ACB.

Special activities

Glider aerobatic activity (NR 6701) over AD : 1000 ft ASFC/1500 ft AMSL - 3500 ft AMSL, 3000 m long, 12/30 axis centred on AD ARP.

0800-1730, information on A/A FREQ. Real activity known from Toulouse Information.

Glider winching activity on AD (NR 959), SFC / 2800 ft AMSL, SR-SS, non marked cable, flashing lights on the winch.

User information on A/A FREQ.

Informations diverses / *Miscellaneous*

Horaires sauf indication contraire / *Timetables unless otherwise specified*
UTC HIV ; HOR ETE : -1HR / UTC WIN ; SUM SKED : -1HR

- 1- **Situation / Location** : 1.4 km NE Bourg Saint Bernard (31- Haute Garonne).
- 2- **ATS** : NIL.
- 3- **VFR de nuit / Night VFR** : Non agréé / *Not approved*.
- 4- **Exploitant d'aérodrome / AD operator** : ACB.
- 5- **CAA** : DSAC Sud (voir / *see* GEN).
- 6- **BRIA** : BORDEAUX (voir / *see* GEN).
- 7- **Préparation du vol / Flight preparation** : Acheminement / *Addressing FPL* : voir / *see* GEN.
- 8- **MET** : voir / *see* GEN ; Station : NIL.
- 9- **Douanes, Police / Customs, Police** : NIL.
- 10- **AVT** : Carburant / *Fuel* : UL 91. Lubrifiant / *Lubricant* : NIL.
HX réservé aux ACFT basés / *reserved for home based ACFT*.
- 11- **RFFS** : Niveau 1 / *Level 1*.
- 12- **Péril animalier / Wildlife strike hazard** : NIL.
- 13- **Hangars pour aéronefs de passage / Transient aircraft hangars** : NIL.
- 14- **Réparations / Repairs** : NIL.
- 15- **ACB** : Association Vélivole et Aéronautique Toulousaine (AVAT).
31570 BOURG ST BERNARD TEL : 05 61 83 77 72 - FAX : 05 61 83 33 93.
E-mail : contact@avat.fr