

# ATTERRISSAGE A VUE

## Visual landing

Usage restreint  
Restricted use

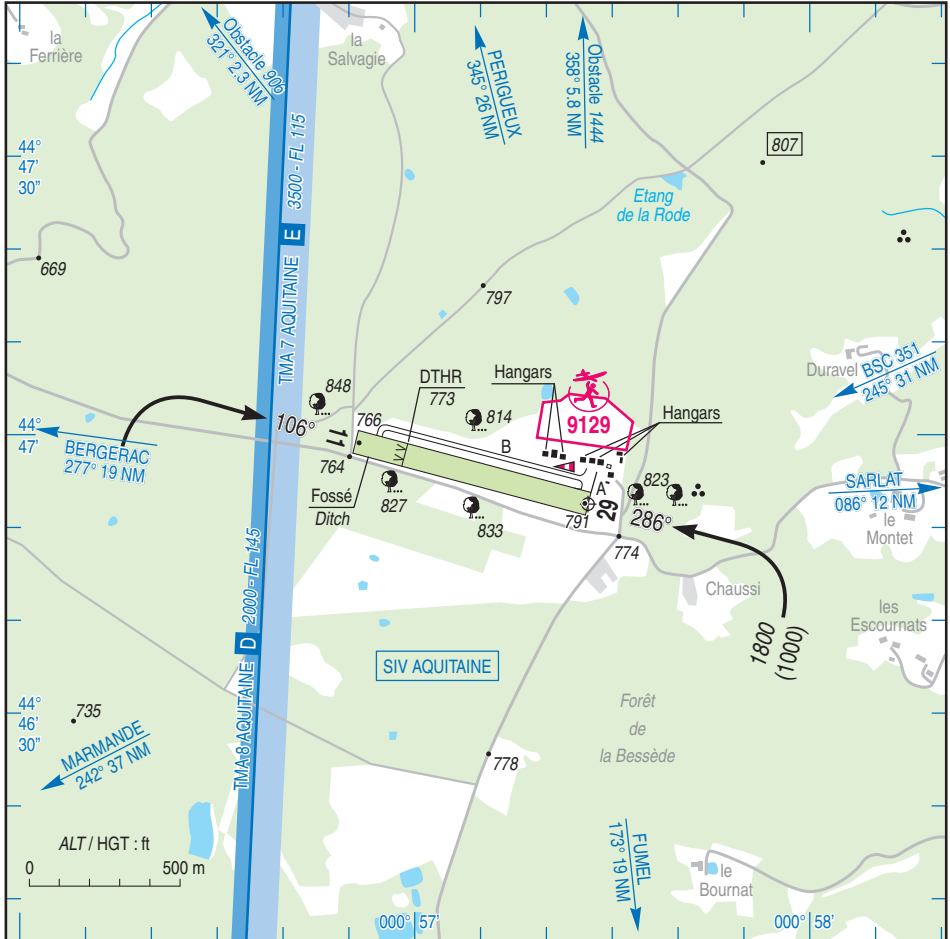
# BELVES SAINT PARDOUX

## AD 2 LFIB ATT 01

22 FEB 24

	<b>ALT AD : 791 (29 hPa)</b> LAT : 44 46 53 N LONG : 000 57 27 E	<b>LFIB</b> VAR : 1° E (2020)
---	--	-------------------------------------

APP : NIL  
TWR : NIL  
A/A : 123.5



RWY	QFU	Dimensions Dimension	Nature Surface	Résistance Strength	TODA	ASDA	LDA
11	106	800 x 60	Non revêtue Unpaved	- / - / -	800	800	620
29	286				800	800	800

Aides lumineuses : NIL

Lighting aids : NIL

## BELVES SAINT PARDOUX

### Consignes particulières / *Special instructions*

#### Conditions d'utilisation de l'AD

AD réservé aux ACFT basés et à ceux basés sur les AD voisins (1). AD utilisable par HEL.

AD réservé aux ACFT munis de radio et d'altimètre.

Terrain inondable en cas de pluies persistantes.

#### Procédures et consignes particulières

Roulage interdit hors RWY et TWY

#### Activités diverses

AEM (N°9129) : HJ SFC / 330 ft ASFC, selon protocole.

#### AD operating conditions

AD reserved for home-based ACFT and ACFT based on the neighbouring AD (1). AD available for HEL.

AD reserved for radio and altimeter equipped ACFT.

Field flooded in case of persistent rain.

#### Procedures and special instructions

Taxiing prohibited except on RWY and TWY.

#### Special activities

AEM (NR 9129) : Day Time SFC / 330 ft ASFC, as per protocol.

**(1) AD voisins / Neighbouring AD :** AGEN - ANDERNOS - ARCACHON - BERGERAC - BORDEAUX LEOGNAN SAUCATS - BORDEAUX YVRAC - BRIVE - FIGEAC - FUMEL - LA REOLE - MARMANDE - PERIGUEUX - STE FOY LA GRANDE - SARLAT - VILLENEUVE SUR LOT - RIBERAC .

### Informations diverses / *Miscellaneous*

Horaires sauf indication contraire / *Timetables unless otherwise specified*  
UTC HIV ; HOR ETE : -1HR / UTC WIN ; SUM SKED : -1HR

- 1- **Situation / Location :** 3 km WNW Belvès (24 - Dordogne).
- 2- **ATS :** NIL.
- 3- **VFR de nuit / Night VFR :** Non agréé / *Not approved* .
- 4- **Exploitant d'aérodrome / AD operator :** ACB.
- ← 5- **CAA :** DSAC Sud-Ouest (voir / *see* GEN).
- ← 6- **BRIA :** BORDEAUX (voir / *see* GEN).
- ← 7- **Préparation du vol / Flight preparation :** Acheminement / *Addressing FPL* : voir / *see* GEN.
- ← 8- **MET :** voir / *see* GEN ; Station : NIL.
- 9- **Douanes, Police / Customs, Police :** NIL.
- 10- **AVT :** NIL.
- 11- **RFFS :** Niveau 1 / *Level 1* .
- 12- **Péril animalier / Wildlife strike hazard :** -NIL.
- 13- **Hangars pour aéronefs de passage / Transient aircraft hangars :** NIL.
- 14- **Réparations / Repairs :** NIL.
- ← 15- **ACB :** Belvès Périgord - TEL / FAX 05 53 29 01 50. Portable : 07 69 20 98 56  
Email : [aeroclub@aeroclub-belves.fr](mailto:aeroclub@aeroclub-belves.fr)
- 17- **Hotels, restaurants :** A proximité / *In the vicinity*.