

# ATTERRISSAGE A VUE

## Visual landing

Ouvert à la CAP  
Public air traffic

# SAINT DIE REMOMEIX

## AD 2 LFGY ATT 01

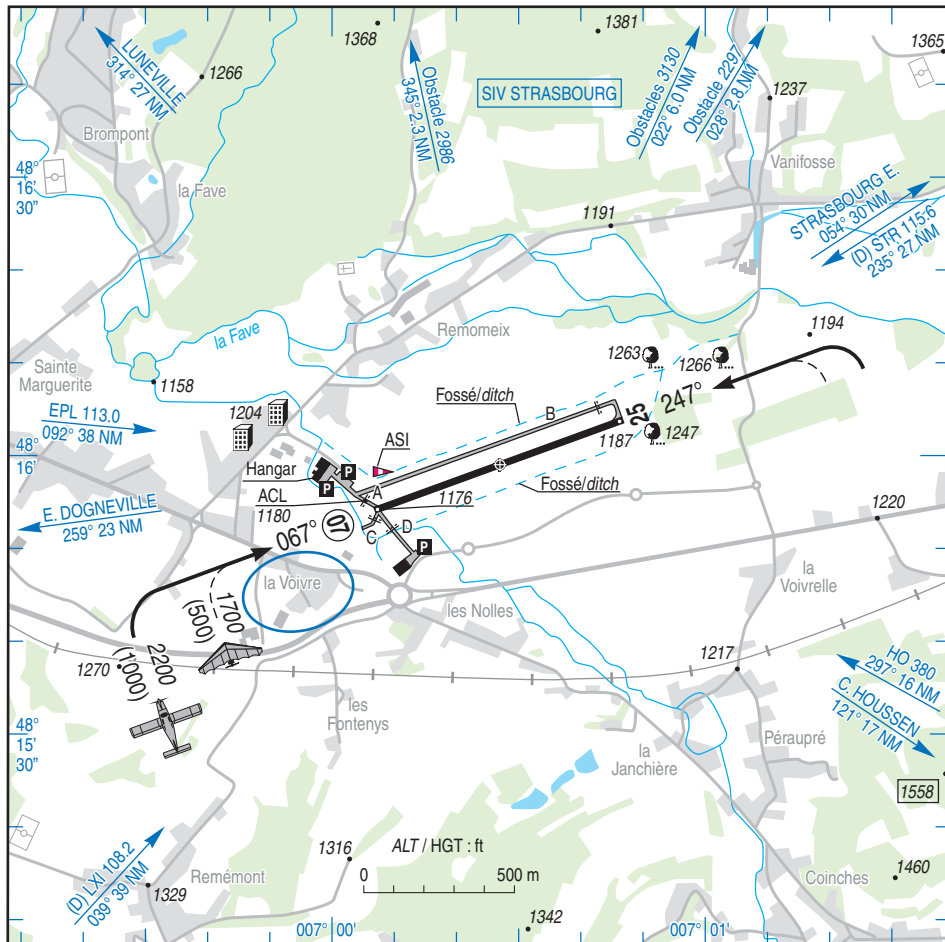
28 NOV 24

				<b>ALT AD : 1187 (43 hPa)</b> LAT : 48 15 59 N LONG : 007 00 27 E	<b>LFGY</b> VAR : 2° E (2020)
---	---	---	---	---	----------------------------------

APP : NIL

TWR : NIL

A/A : 119.910 (FR uniquement / only)



RWY	QFU	Dimensions Dimension	Nature Surface	Résistance Strength	TODA	ASDA	LDA
07	067	870 x 18	Revêtue	5.7 t	870	870	870
25	247		Paved	MAX 0.9 MPa	870	870	870

Aides lumineuses : NIL

Lighting aids : NIL

---

## SAINT DIE REMOMEIX

---

### Consignes particulières / *Special instructions*

#### Conditions d'utilisation de l'AD

AD réservé aux ACFT munis de radio.

Piste 07/25 interdite aux aéronefs dont la masse (MTOW) est supérieure à 5,7 t et aux aéronefs avec turboréacteurs.

#### Dangers à la navigation aérienne

Présence possible de parapentes près des collines au Nord et à l'Ouest de l'AD.

#### Procédures et consignes particulières

QFU 067° préférentiel cause environnement.

Tours de piste répétitifs réservés aux pilotes basés.

TWY A limité aux aéronefs dont la largeur hors tout du train principal est inférieure ou égale à 3 m.

TWY B limité aux aéronefs dont la largeur hors tout du train principal est inférieure ou égale à 4 m.

TWY C et TWY D à usage privé, non ouverts à la CAP.

#### Activités diverses

Voltige sur AD (N°6155), axe de piste, longueur 3000 m, centré sur ARP, 1700 ft / 5000 ft AAL.

LUN-SAM : 0800-1100, 1300-1800.

DIM : 0900-1100, 1330-1800 (ETE : - 1 HR).

Parachutage sur AD (N°570) : FL 130, SR-SS.

Activité réservée aux aéronefs autorisés par le gestionnaire d'AD. Selon protocole. Information des usagers STRASBOURG INFO.

#### *AD operating conditions*

*AD reserved for radio-equipped ACFT.*

*RWY 07/25 prohibited to ACFT whose MTOW is greater than 5,7 t and to ACFT with turbojet engines.*

#### *Air navigation hazard*

*Possible presence of paragliders near hills North and West of AD.*

#### *Procedures and special instructions*

*Preferred QFU 067° due to environment.*

*Repetitive traffic patterns reserved for home-based pilots.*

*TWY A restricted to ACFT whose main gear overall width is smaller than or equal to 3 m*

*TWY B restricted to ACFT whose main gear overall width is smaller than or equal to 4 m.*

*TWY C and TWY D for private use, non public air traffic.*

#### *Special activities*

*Aerobatics at AD (NR 6155) axis RWY 07/25, length 3000 m centred on ARP, 1700 ft / 5000 ft AAL.*

*MON-SAT: 0800-1100, 1300-1800.*

*SUN: 0900-1100, 1330-1800 (SUM : - 1 HR).*

*PJE on AD (NR 570) : FL 130, SR-SS.*

*Activity reserved for ACFT authorized by AD operator. According to protocol. User's information on STRASBOURG INFO.*

---

**SAINT DIE REMOMEIX**

---

**Informations diverses / Miscellaneous**

Horaires sauf indication contraire / *Timetables unless otherwise specified*  
UTC HIV ; HOR ETE : -1HR / UTC WIN ; SUM SKED : -1HR

- 1 - **Situation / Location** : 4 km ESE Saint Dié (88 - Vosges).
- 2 - **ATS** : NIL.
- 3 - **VFR de nuit / Night VFR** : Non agréé / *Not approved*.
- 4 - **Exploitant d'aérodrome / AD operator** : ACB.
- 5 - **CAA** : DSAC NE (voir / *see* GEN).
- 6 - **BRIA** : BORDEAUX (voir / *see* GEN).
- 7 - **Préparation du vol / Flight preparation** : Acheminement / *Addressing* FPL : voir / *see* GEN.
- 8 - **MET** : voir / *see* GEN ; Station: NIL.
- 9 - **Douanes, Police / Customs, Police** : NIL.
- 10 - **AVT** : Carburants / *Fuel* : 100 LL. Automate H24 : paiement carte TOTAL uniquement / *H24 dispenser: payment TOTAL card only*.  
Lubrifiants / *Lubricants* : NIL.
- 11 - **RFFS** : Niveau 1 / *Level 1*.
- 12 - **Péril animalier / Wildlife strike hazard** : NIL.
- 13 - **Hangars pour aéronefs de passage / Transient aircraft hangars** : NIL.
- 14 - **Réparations / Repairs** : Société AEROMECA Grand Est LFGY aeromeca@orange.fr  
TEL : 06 82 46 90 42
- 15 - **ACB** : ACB de Saint Dié - 5 route de l'aérodrome 88100 REMOMEIX - TEL : 03 29 56 24 62.