

# ATTERRISSAGE A VUE

## Visual landing

Ouvert à la CAP  
Public air traffic

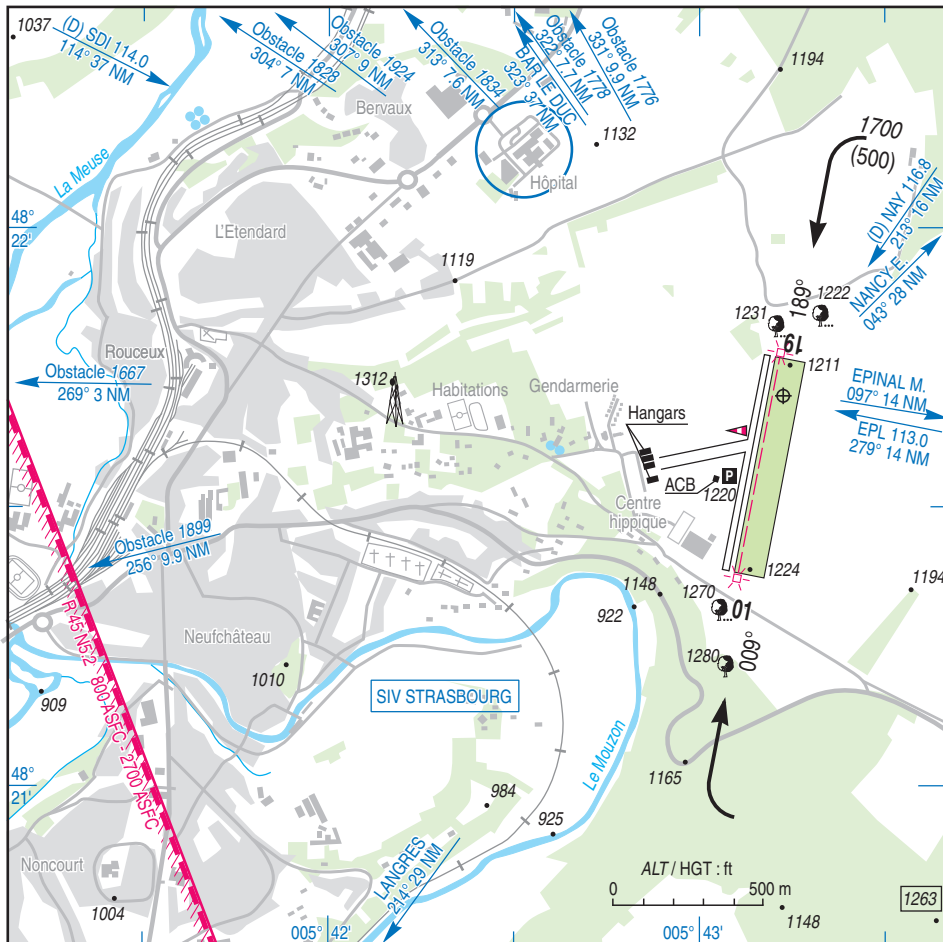
# NEUFCHATEAU

## AD 2 LFFT ATT 01

24 MAR 22

	<b>ALT AD : 1228 (44 hPa)</b>	<b>LFFT</b>
	LAT : 48 21 42 N	VAR : 2°E (20)
	LONG : 005 43 13 E	

APP : NIL  
TWR : NIL  
A/A : 123.500



RWY	QFU	Dimensions Dimension	Nature Surface	Résistance Strength	TODA	ASDA	LDA
01	009	705 x 100	Non revêtue	-	705	705	705
19	189		Unpaved		705	705	705

**Aides lumineuses : NIL** **Lighting aids : NIL**

## NEUFCHATEAU

### Consignes particulières / *Special instructions*

#### Procédures et consignes particulières

Roulage interdit hors RWY et TWY.

Activité de treuillage parapente sur la partie Ouest de la piste.

Présence d'une hélisurface à l'hôpital situé au Nord-Ouest de l'aérodrome.

Axe de décollage / atterrissage 040°.

#### *Procedures and special instructions*

*Taxiing prohibited except on RWY and TWY.*

*Paragliding winching activity on the Western part of the RWY.*

*Presence of a helipad at the hospital North-West of the aerodrome.*

*Take-off / landing axis 040°.*

### Informations diverses / *Miscellaneous*

Horaires sauf indication contraire / *Timetables unless otherwise specified*  
UTC HIV ; HOR ETE : -1HR / *UTC WIN ; SKED SUM : -1HR*

- 1- **Situation / Location** : 1 km E Neufchâteau (88 - Vosges).
- 2- **ATS** : NIL.
- 3- **VFR de nuit / Night VFR** : Non agréé / *Not approved.*
- 4- **Exploitant d'aérodrome / AD operator** : Communauté de communes du pays de Neufchâteau.  
2 bis avenue François de Neufchâteau - 88300 Neufchâteau  
TEL : 03 29 94 08 77 - FAX : 03 29 06 19 59.  
Responsable plateforme / TEL : 06 20 48 53 36.
- 5- **CAA** : DSAC NE (voir / *see GEN*).
- 6- **BRIA** : BORDEAUX (voir / *see GEN*).
- 7- **Préparation du vol / Flight preparation** : Acheminement FPL VFR / *Addressing VFR FPL* : voir / *see GEN12*.
- 8- **MET** : VFR : voir / *see GEN VAC* ; IFR : voir / *see AIP GEN 3.5* ; Station : NIL.
- 9- **Douanes, Police / Customs, Police** : NIL.
- 10- **AVT** : NIL.
- 11- **RFFS** : Niveau 1 / *Level 1*.
- 12- **Péril animalier / Wildlife strike hazard** : NIL.
- 13- **Hangars pour aéronefs de passage / Transient aircraft hangars** : Possible.
- 14- **Réparations / Repairs** : NIL.
- 15- **ACB** : Club ULM les oiseaux sauvages - TEL : 03 29 94 26 75.
- 16- **Hotels, restaurants** : A proximité / *In the vicinity.*