

# ATTERRISSAGE A VUE

## Visual landing

Usage restreint  
Restricted use

# BAILLEAU ARMENONVILLE

## AD 2 LFFL ATT 01

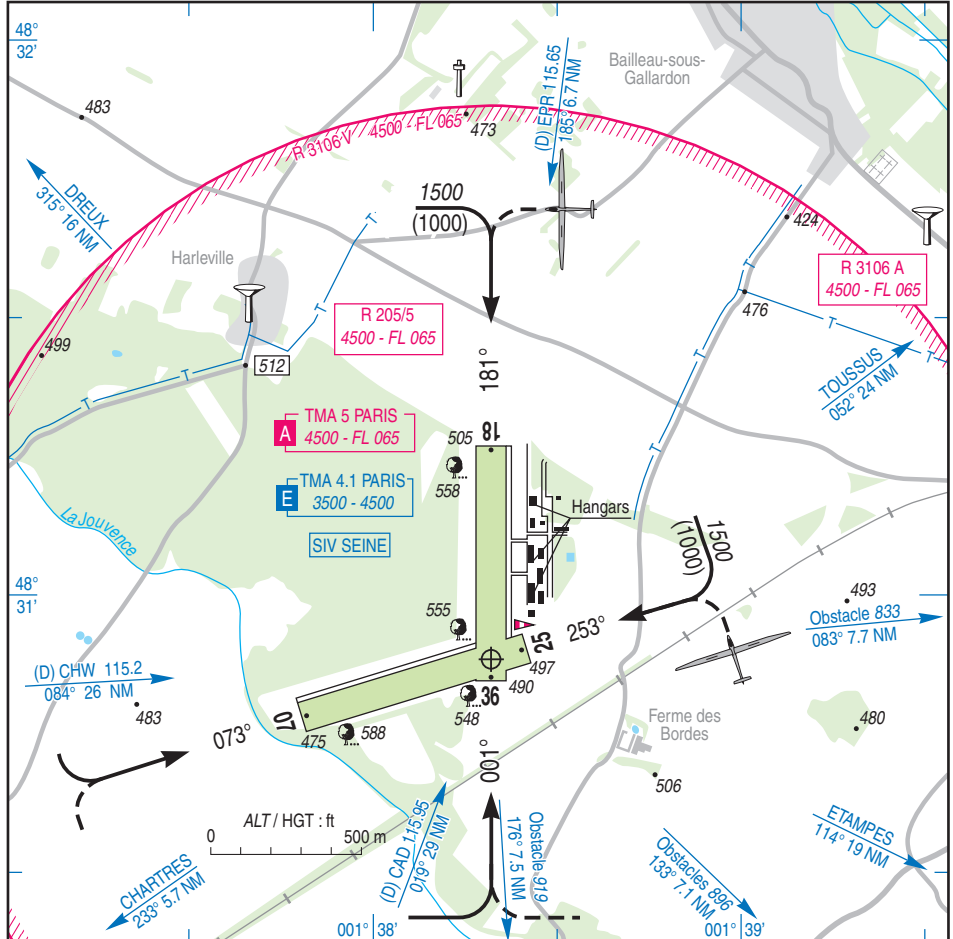
28 NOV 24



**ALT AD : 508 (19 hPa)**  
LAT : 48 30 53 N  
LONG : 001 38 19 E

**LFFL**  
VAR : 1° E (2020)

APP : NIL  
TWR : NIL  
A/A : 122.055



RWY	QFU	Dimensions Dimension	Nature Surface	Résistance Strength	TODA	ASDA	LDA
07 25	073 253	780 x 100	Non revêtue Unpaved	-	780 780	780 780	780 780
18 36	181 001	780 x 100	Non revêtue Unpaved	-	780 780	780 780	780 780

Aides lumineuses : NIL

Lighting aids : NIL

## BAILLEAU ARMENONVILLE

### Consignes particulières / *Special instructions*

#### Conditions d'utilisation de l'AD

AD réservé au vol à voile et aux ACFT basés.

#### Dangers à la navigation aérienne

Très forte sensibilité de la plate forme aux intempéries et précipitations de l'automne au printemps.

Manche à vent : possibilité d'indications erronées par vent du NE.

#### Procédures et consignes particulières

Roulage interdit hors RWY et TWY.

Absence de matérialisation physique des points d'attente avant l'accès aux pistes 07, 25, 18 et 36. Une vigilance particulière devra être portée sur l'absence de trafic avant de s'engager sur ces pistes.

#### Activités diverses

Activité voltige planeurs (N° 6440) : axe RWY 07/25 de 3000 m centré sur ARP, 1000 ft ASFC / 1500 ft AMSL - FL065, de SR-SS. Activité réservée aux planeurs et selon protocole. Plafond limité à 4500 ft AMSL si la LF-R 3106V n'est pas active. Information des usagers : BAILLEAU A/A.

#### *AD operating conditions*

*AD reserved for gliders and home-based ACFT.*

#### *Air navigation hazards*

*AD very sensitive to bad weather and rainfalls from autumn to spring.*

*Wind sock: incorrect information possible when NE wind is blowing.*

#### *Procedures and special instructions*

*Taxiing prohibited except on RWY and TWY.*

*Holding points not physically marked before access to RWY 07, 25, 18 and 36. Special caution should be taken to ensure that there is no traffic before entering on these RWY.*

#### *Special activities*

*Gliders aerobatics (NR 6440) : axis RWY 07/25 3000 m long centered on ARP, 1000 ft ASFC / 1500 ft AMSL - FL065, from SR-SS. Activity reserved for gliders and according to protocol. Upper level limited to 4500 ft AMSL when LF-R 3106V is not active. Users' information : BAILLEAU A/A.*

### Informations diverses / *Miscellaneous*

Horaires sauf indication contraire / *Timetables unless otherwise specified*  
UTC HIV ; HOR ETE : -1HR / *UTC WIN ; SKED SUM : -1HR*

- 1- **Situation / Location** : 1,5 km SSW Bailleau Armenonville (28 - Eure et Loir).
- 2- **ATS** : NIL.
- 3- **VFR de nuit / Night VFR** : Non agréé / *Not approved.*
- 4- **Exploitant d'aérodrome / AD operator** : Communauté de communes des Portes Euréliennes d'Ile-de-France  
22 rue de Savonnière - 28230 Epernon  
TEL : 02 37 83 49 33
- 5- **CAA** : DSAC - Ouest (voir / *see GEN*).
- 6- **BRIA** : BORDEAUX (voir / *see GEN*).
- 7- **Préparation du vol / Flight preparation** : Acheminement / *Addressing FPL* : voir / *see GEN*.
- 8- **MET** : voir / *see GEN* ; Station : NIL.
- 9- **Douanes, Police / Customs, Police** : NIL.
- 10- **AVT** : Carburant / *Fuel* AVGAS 100LL et AVGAS UL91. Lubrifiant / *Lubricant* : qualité aviation / *aviation quality*.  
Réservé aux ACFT basés / *Reserved for home-based ACFT.*
- 11- **RFFS** : Niveau 1 / *Level 1*.
- 12- **Péril animalier / Wildlife strike hazard** : NIL.
- 13- **Hangars pour aéronefs de passage / Transient aircraft hangars** : NIL.
- 14- **Réparations / Repairs** : Aérospport / S.C.A.P.TEL : 02 37 31 54 32 / FAX : 02 37 31 08 96.
- 15- **ACB** : Groupe l'AIR TEL : 02 37 31 40 26.  
Centre Vélivole du Val de l'Eure TEL : 02 37 31 43 74.
- 16- **Transports** : NIL.
- 17- **Hotels, restaurants** : Restaurant sur AD / *on AD*.