

ATTERRISSAGE A VUE

Visual landing

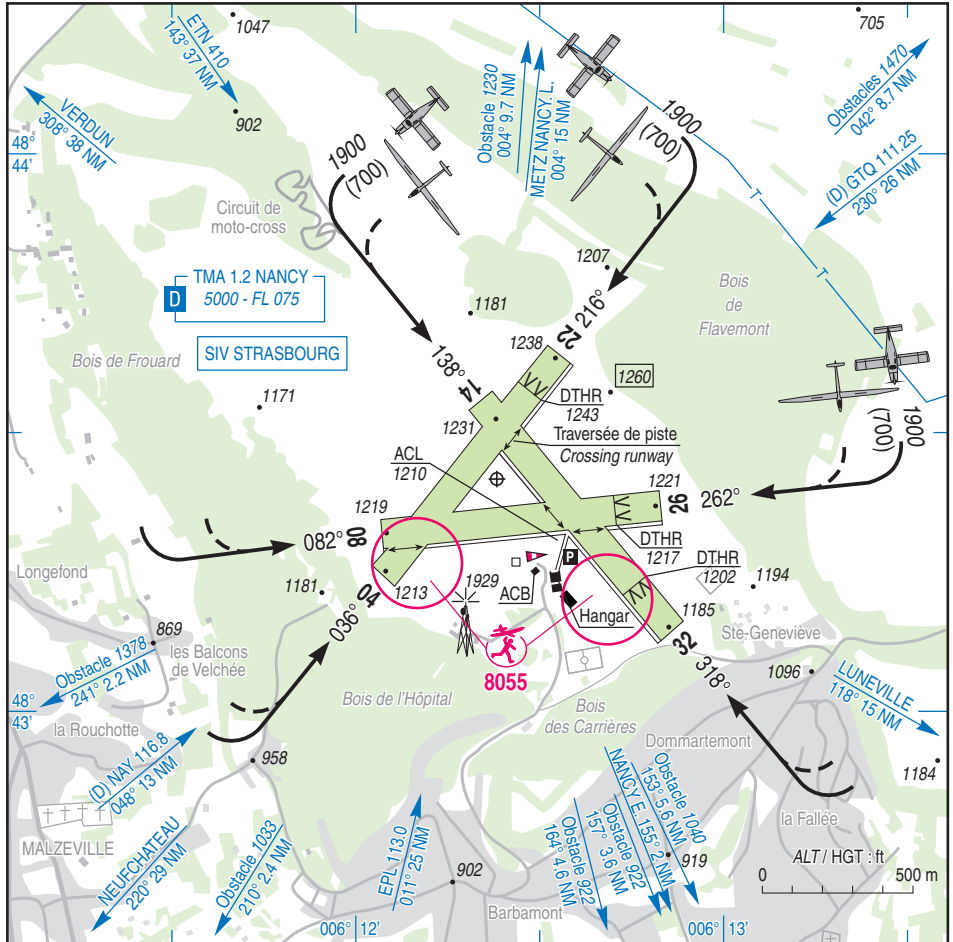
Usage restreint
Restricted use

NANCY MALZEVILLE
AD 2 LFEZ ATT 01

19 MAY 22

  CABLE	 	ALT AD : 1247 (45 hPa) LAT : 48 43 25 N LONG : 006 12 23 E	LFEZ VAR : 2°E (20)
---	--	---	-------------------------------

APP : NIL
TWR : NIL
A/A : 136.105



RWY	QFU	Dimensions Dimension	Nature Surface	Résistance Strength	TODA	ASDA	LDA
08	082	930 x 100	Non revêtue Unpaved	-	930	930	930
26	262	930 x 100	Non revêtue Unpaved	-	930	930	780
04	036	940 x 100	Non revêtue Unpaved	-	940	940	940
22	216	940 x 100	Non revêtue Unpaved	-	940	940	780
14	138	990 x 100	Non revêtue Unpaved	-	990	990	990
32	318	990 x 100	Non revêtue Unpaved	-	990	990	790

Aides lumineuses : NIL Lighting aids : NIL

NANCY MALZEVILLE

Consignes particulières / *Special instructions*

Conditions d'utilisation de l'AD

AD réservé aux pilotes membres de l'Union Aéronautique Métropole Grand Nancy et aux pilotes autorisés par l'exploitant.

Utilisation simultanée des pistes interdite.

Attention : câbles de treuillage déroulés sur la partie nord de la piste en service (largeur 5 m).

Présence possible d'ovins à proximité des pistes.

Procédures et consignes particulières

Verticale AD à 3000 ft AAL pour tout avion non basé avant intégration dans le tour de piste.

Sauf pour des raisons de sécurité, éviter le survol de l'AD en dessous de 2500 ft AAL.

Roulage : marquer l'arrêt avant toute traversée de piste.

← Annoncer vos intentions sur FREQ A/A avant de rouler ou de reprendre le roulage.

Activités diverses

← Activité de treuillage planeurs (N°944) : 2000 ft AAL, SR-SS, annoncée sur FREQ. A/A et par feu tournant installé sur le treuil.

← Activité voltige (N°6154) : axe RWY 08/26 1000 m de part et d'autre de l'ARP, 1300 ft AAL - 5000 ft AMSL, SR-SS. Réservée aux planeurs autorisés par le Club Planeurs Grand Nancy.

AEM (N° 8055) : Plafond 800 ft ASFC / 2100 ft AMSL.

ETE : 0700-SS, HIV : 0800-SS.

AD operating conditions

AD reserved for pilots members of Union Aéronautique Métropole Grand Nancy and pilots authorised by AD operator.

Simultaneous use of RWY prohibited.

Warning : towing cables unrolled on the northern part of the runway in use (width 5 m).

Possible presence of sheep near the RWY.

Procedures and special instructions

Non home-based ACFT shall proceed overhead AD at 3000 ft AAL before entering the traffic circuit.

Except for safety reasons, avoid overflight of the AD below 2500 ft AAL.

Taxiing : mark the stop before crossing the RWY.

Announce your intentions on A/A FREQ before rolling or taxiing again.

Special activities

Gliders towing activity (NR 944) : 2000 ft AAL, SR-SS, announced on A/A FREQ and rotating light on the winch.

Aerobatics activity (NR 6154) : RWY axis 08/26, 1000 m each side of the ARP, 1300 ft AAL - 5000 ft AMSL, SR-SS. Reserved to gliders authorized by the Club Planeurs Grand Nancy.

AEM (NR 8055) : Ceiling 800 ft ASFC / 2100ft AMSL.

SUM : 0700-SS, WIN : 0800-SS.

NANCY MALZEVILLE

Informations diverses / Miscellaneous

Horaires sauf indication contraire / *Timetables unless otherwise specified*
UTC HIV ; HOR ETE : -1HR / *UTC WIN ; SUM SKED : -1HR*

- 1 - **Situation / Location** : 4 km NNE Nancy (54 - Meurthe et Moselle).
- 2 - **ATS** : NIL.
- 3 - **VFR de nuit / Night VFR** : Non agréé / *Not approved*.
- 4 - **Exploitant d'aérodrome / AD operator** : Union Aéronautique Métropole Grand Nancy
Aérodrome de Nancy Malzéville
Chemin stratégique
54130 SAINT MAX
Tél : 06 60 93 44 69
Email : uamgn@gmx.fr
- 5 - **CAA** : DSAC-NE (voir / *see* GEN).
- ← 6 - **BRIA** : BORDEAUX (voir / *see* GEN).
- 7 - **Préparation du vol / Flight preparation** : Acheminement FPL VFR / *Addressing VFR FPL* : voir / *see* GEN 12.
- 8 - **MET** : VFR: voir / *see* GEN VAC ; IFR: voir / *see* AIP GEN 3.5 ; Station: NIL.
- 9 - **Douanes, Police / Customs, Police** : NIL.
- 10 - **AVT** : NIL.
- 11 - **RFFS** : Niveau 1 / *Level 1*.
- 12 - **Péril animalier / Wildlife strike hazard** : NIL.
- 13 - **Hangars pour aéronefs de passage / Transient aircraft hangars** : NIL.
- 14 - **Réparations / Repairs** : NIL.
- 15 - **ACB** : Planeurs Grand Nancy TEL : 03 83 29 43 63 - 06 60 93 44 69
E-mail : planeur.nancy@gmail.com
Aéroclub Marie Marvingt Grand Nancy Métropole TEL : 06 95 30 33 74.