

ATTERRISSAGE A VUE

Visual landing

Ouvert à la CAP
Public air traffic

REDON BAINS SUR OUST

AD 2 LFER ATT 01

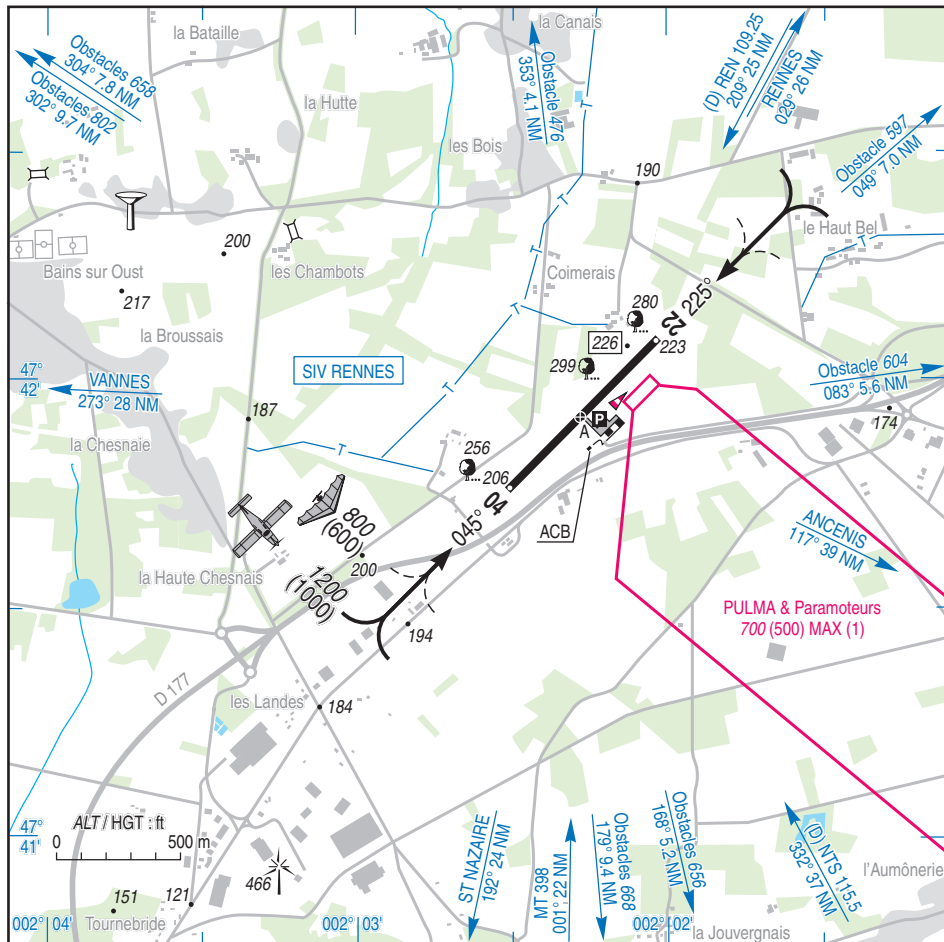
26 JAN 23

	ALT AD : 225 (8 hPa) LAT : 47 41 55 N LONG : 002 02 17 W	LFER VAR : 0° (20)
---	---	------------------------------

APP : NIL

TWR : NIL

A/A : 119.930 (FR seulement / only)



RWY	QFU	Dimensions Dimension	Nature Surface	Résistance Strength	TODA	ASDA	LDA
04	045	840 x 20	Revêtue Paved	-	840	840	840
22	225				840	840	840

Aides lumineuses : NIL

Lighting aids : NIL

(1) Voir / see TXT 01

REDON BAINS SUR OUST

Consignes particulières / *Special instructions*

Conditions d'utilisation de l'AD

AD réservé aux ACFT munis de radio.

AD operating conditions

AD reserved for radio-equipped ACFT.

Procédures et consignes particulières

Roulage interdit hors RWY et TWY.

Circuits Est avec instructeur à bord uniquement.

Procedures and special instructions

Taxiing prohibited except on RWY and TWY.

East circuits with an instructor on board only.

Activités diverses

Activité occasionnelle de paramoteur et PULMA.

Arrivées/départs par le corridor sud-est à une altitude max de 700 ft QNH sur 1 NM aux abords de l'aérodrome.

L'aire paramoteur et PULMA n'est pas praticable de début avril à fin juin.

Activité occasionnelle de vol libre sur autorisation de l'exploitant, sur AD et secteur Est, annoncée avec l'indicatif radio "Treuil parapente". En présence de cette activité, éviter le survol des installations en dessous de 2000 ft QNH.

Special activities

Paramotor and PULMA occasional activities.

Arrivals/departures via the South-East corridor at a maximum altitude of 700 ft QNH on 1 NM surrounding the AD.

The paramotor and PULMA area is not available from the beginning of April to the end of June.

Paragliding occasional activity with operator authorization, on AD and East sector, announced with the call sign "Winch paragliding". In presence of this activity, avoid overflight of facilities below 2000 ft QNH.

Informations diverses / *Miscellaneous*

Horaires sauf indication contraire / *Timetables unless otherwise specified*
UTC HIV ; HOR ETE : -1HR / *UTC WIN ; SUM SKED : -1HR*

- 1- **Situation / Location** : 6,5 km NE de Redon (35 - Ille et Vilaine).
- 2- **ATS** : NIL.
- 3- **VFR de nuit / Night VFR** : Non agréé / *Not approved.*
- 4- **Exploitant d'aérodrome / AD operator** : ACB.
- ← 5- **CAA** : DSAC OUEST (voir / *see GEN VAC*).
- ← 6- **BRIA** : BORDEAUX (voir / *see GEN VAC*).
- ← 7- **Préparation du vol / Flight preparation** : Acheminement FPL VFR / *Addressing VFR FPL* : voir / *see GEN VAC*.
- 8- **MET** : VFR : voir / *see GEN VAC* ; IFR : voir / *see AIP GEN 3.5* ; Station : NIL.
- 9- **Douanes, Police / Customs, Police** : NIL.
- 10- **AVT** : NIL.
- 11- **RFFS** : Niveau 1 / *Level 1*.
- 12- **Péril animalier / Wildlife strike hazard** : NIL.
- 13- **Hangars pour aéronefs de passage / Transient aircraft hangars** : Possible après confirmation disponibilité par ACB / *Possible after availability confirmed by ACB.*
- 14- **Réparations / Repairs** : NIL.
- 15- **ACB** : Redonnais TEL : 02 99 71 00 59. E-mail : ac.redon@wanadoo.fr , Internet : www.acredon.fr.