

ATTERRISSAGE A VUE

Visual landing

Ouvert à la CAP
Public air traffic

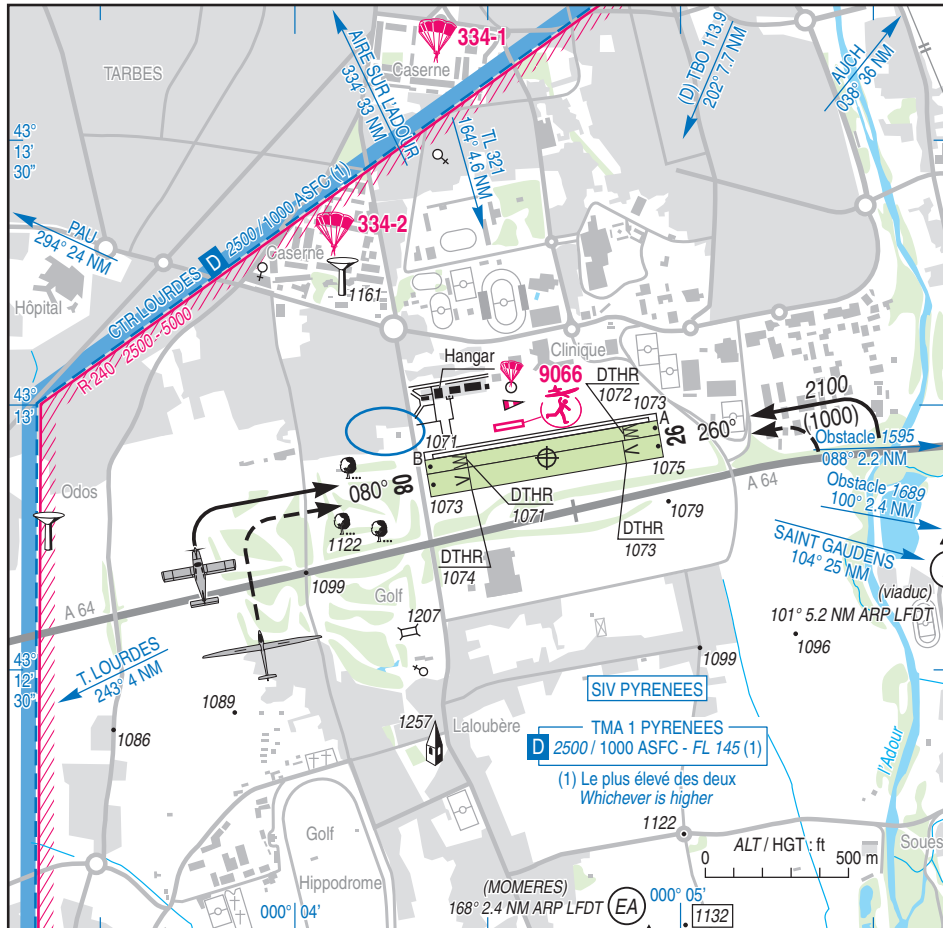
TARBES LALOUBERE

AD 2 LFDT ATT 01

25 JAN 24

| | | |
|---|---|--------------------------------|
|  | ALT AD : 1075 (39 hPa) LAT : 43 12 54 N LONG : 000 04 39 E | LFDT VAR : 1° E (20) |
|---|---|--------------------------------|

APP : NIL
TWR : NIL
A/A : 122.605



| RWY | QFU | Dimensions Dimension | Nature Surface | Résistance Strength | TODA | ASDA | LDA |
|------------|------------|-------------------------|------------------------|------------------------|------|------|------------|
| 08L 26R | 080 260 | 825 x 50 | Non revêtue Unpaved | - | 825 | 825 | 680 700 |
| 08R 26L | 080 260 | 825 x 80 | Non revêtue Unpaved | - | 825 | 825 | 680 691 |

Aides lumineuses : NIL

Lighting aids : NIL

TARBES LALOUBERE

Consignes particulières / Special instructions

Conditions d'utilisation de l'AD

AD réservé aux ACFT munis de radio.

Utilisation simultanée des pistes adjacentes interdite.

Tout TKOF ou LDG d'ACFT est suspendu si un planeur est immobilisé sur la piste planeurs à moins d'une demi-largeur de la limite commune des pistes.

Dangers à la navigation aérienne

L'attention des pilotes est attirée sur la nécessité de vérifier que les performances de leur appareil garantissent le survol de la route RD 935 située à l'extrémité de la piste seuil 08 avec une marge d'au moins 50 ft.

Procédures et consignes particulières

Roulage interdit hors RWY et TWY.

Prudence recommandée compte tenu de l'activité planeur éventuelle dans le choix du QFU.

Les pilotes extérieurs doivent prendre connaissance des consignes particulières temporaires sur le site www.aerobigorre.org/infopilote et s'y inscrire.

L'inscription est valable 12 mois et doit être renouvelée en cas de modification de ces consignes.

ARR QFU 080° et DEP QFU 260° : sans clairance de pénétration en CTR LOURDES, rester à l'Est du repère visuel Château d'eau d'Odos.

Prudence recommandée compte tenu de la proximité des CTR LOURDES et TMA 1 PYRENEES afin d'éviter toute pénétration en espace D sans clairance.

Parachutage possible sur AD (n°330), éviter la verticale en fonction de l'activité réelle connue sur Pyrénées Info. QFU en service sur interrogation du pilote de l'aéronef de largage ou de la base parachutisme au sol.

- Points de compte rendu

AD operating conditions

AD reserved for radio-equipped ACFT.

Simultaneous use of both grass strips prohibited.

All TKOF or LDG is suspended when a glider is immobilized on the half side of the glider RWY at less than a half width of the common limit.

Air navigation hazards

Pilots must check that their ACFT performance allows the overflight of the road "RD 935" located near THR 08 with a margin of at least 50 ft.

Procedures and special instructions

Taxiing prohibited except on RWY and TWY.

Close attention is advised due to possible glider activity to select the fitted QFU.

Not home-based pilots must consult special temporary instructions on the website www.aerobigorre.org/infopilote and register on it.

The registration is valid for 12 months and must be reregistered in case of changes in these instructions.

QFU 080° ARR and QFU 260° DEP : without entry clearance in CTR LOURDES, stay East of the Odos water tower visual reference point.

Recommended caution considering the proximity of CTR LOURDES and TMA 1 PYRENEES in order to avoid any entry in class D airspace without clearance.

Possible parachuting on AD (n°330), avoid airfield overhead depending on real activity known on Pyrénées Info. QFU in use on request dropping aircraft pilot or dropping ground base.

- Reporting points

| Points | Coordonnées Coordinates | Noms Names |
|--------|----------------------------|--------------------------------------|
| E | 43°11'50" N - 000°11'35" E | Viaduc autoroutier / Motorway bridge |
| EA | 43°10'35" N - 000°05'16" E | Momères |

Activités diverses

PJE (N° 330) TARBES LALOUBERE AD - FL 140 - 0800-SS (ETE : - 1 HR) - PPR PYRENEES APP.

PJE (N° 334-1) TARBES QUARTIER LARREY - FL 120 - SR-SS sauf SAM, DIM et JF - Activité selon protocole - Activité réelle connue de PYRENEES INFO.

PJE (N° 334-2) TARBES QUARTIER SOULT - FL 115 - SR-SS sauf SAM, DIM et JF - Activité selon protocole - Activité réelle connue de PYRENEES INFO.

AEM (N° 9066) : HJ, 330 ft ASFC.

ULM : intégration dans le circuit avions.

Special activities

PJE (NR 330) TARBES LALOUBERE AD - FL 140 - 0800-SS (SUM : - 1 HR) - PPR PYRENEES APP.

PJE (NR 334-1) TARBES QUARTIER LARREY - FL 120 - SR-SS except SAT, SUN and Public HOL - Activity according to protocol - Actual activity known on PYRENEES INFO.

PJE (NR 334-2) TARBES QUARTIER SOULT - FL 115 - SR-SS except SAT, SUN and Public HOL - Activity according to protocol - Actual activity known on PYRENEES INFO.

AEM (NR 9066) : HJ, 330 ft ASFC.

ULM : entry within ACFT circuit.

TARBES LALOUBERE

Info vol à voile et parachutisme sur ATIS LOURDES.

*Information about glider activity and PJE on ATIS LOURDES FREQ.***Informations diverses / Miscellaneous**

Horaires sauf indication contraire / *Timetables unless otherwise specified*
UTC HIV ; HOR ETE : -1HR / *UTC WIN ;SUM SKED : -1HR*

- 1 - **Situation / Location** : 2 km S Tarbes (65 – Hautes Pyrénées).
- 2 - **ATS** : NIL.
- 3 - **VFR de nuit / Night VFR** : Non agréé / *Not approved.*
- 4 - **Exploitant d'aérodrome / AD operator** : par délégation de la CCI de Tarbes :
le CGATL Aérodrome 65310 Laloubère.
TEL : 05 62 93 22 16 – 05 62 93 26 57
- 5 - **CAA** : DSAC Sud (voir / *see GEN*).
- 6 - **BRIA** : BORDEAUX (voir / *see GEN*).
- ← 7 - **Préparation du vol / Flight preparation** : Acheminement / *Addressing FPL* : voir / *see GEN*.
- ← 8 - **MET** : voir / *see GEN* ; Station : NIL.
- 9 - **Douanes, Police / Customs, Police** : NIL.
- 10 - **AVT** : Carburants / Fuel TOTAL 100 LL et / and UL 91: station automatique de paiement par carte TOTAL ou aux heures d'ouvertures de l'aéroclub de Bigorre par carte bancaire (VISA, MASTERCARD) / *automatic dispenser by TOTAL card or during ACB de Bigorre SKED by credit card (VISA, MASTERCARD).*
- 11 - **RFFS** : Niveau 1 / *Level 1.*
- 12 - **Péril animalier / Wildlife strike hazard** : NIL.
- 13 - **Hangars pour aéronefs de passage / Transient aircraft hangars** : NIL.
- 14 - **Réparations / Repairs** : Sommaires / *Light repairs*
- 15 - **ACB** : ACB de Bigorre TEL : 05 62 93 22 16
Association vélivole TEL : 05 62 93 26 57