

ATTERRISSAGE A VUE

Visual landing

Ouvert à la CAP
Public air traffic

MARMANDE VIRAZEIL

AD 2 LFDM ATT 01

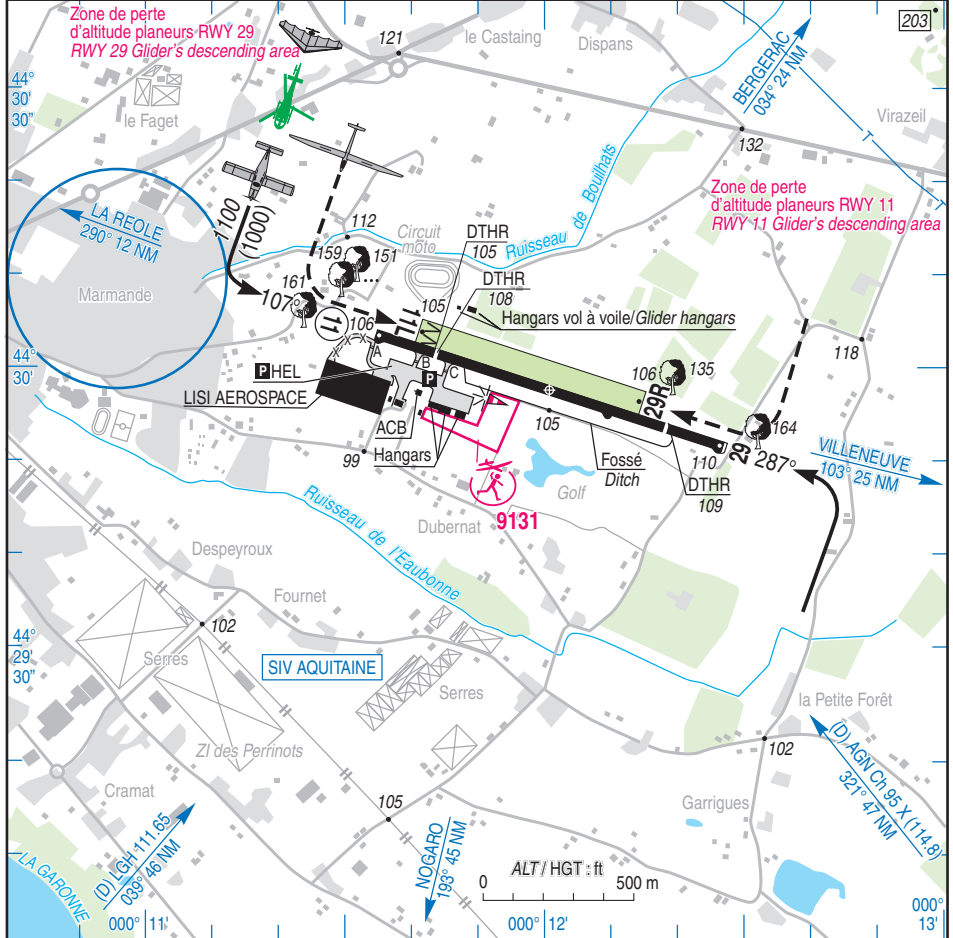
08 AUG 24

	<p>ALT AD : 110 (4 hPa) LAT : 44 29 57 N LONG : 000 12 01 E</p>	<p>LFDM VAR : 1°E (2020)</p>
--	--	---

APP : NIL

TWR : NIL

A/A : 120.055 (FR seulement / only)



RWY	QFU	Dimensions Dimension	Nature Surface	Résistance Strength	TODA	ASDA	LDA
11 29	107 287	1193 x 30	Revêtue Paved	< 5.7 t	1193 1193	1193 1193	993 1001
11L 29R	107 287	779 x 80	Non revêtue Unpaved	-	779 779	779 779	722 779

Aides lumineuses :
BI RWY 11/29
PCL

Lighting aids :
LIL RWY 11/29
PCL



AMDT 09/24 CHG : FREQ A/A, VAR, QFU, obstacles, INFRA, RWY 11L/29R, AEM 9131, suppression RDL SAU 116.8, fond topo, normalisation.

MARMANDE VIRAZEIL

Consignes particulières / Special instructions

Conditions d'utilisation de l'AD

AD réservé aux ACFT munis de radio.

Piste non revêtue réservée aux planeurs et ACFT basés.

Utilisation simultanée des pistes interdite.

Dangers à la navigation aérienne

← Présence d'une base ULM dans le 222°, 2.5 NM de l'ARP.

Procédures et consignes particulières

Roulage interdit hors RWY et TWY.

Aéronefs code B : utiliser TWY B et stationner sur PRKG Ouest.

← QFU 107° préférentiel cause nuisances sonores

VFR de nuit

← QFU décollage : 107°.

← QFU atterrissage : 287° et circuit main gauche (Sud).

Agréé avec limitations car l'alimentation électrique n'est pas secourue.

VFR de nuit réservé:

1 - Pilotes des ACFT basés:

Avoir satisfait à une évaluation pratique d'aptitude en vol de nuit sur site par un instructeur qualifié.

2 - Pilotes des ACFT non basés:

Avoir une expérience de 200 HR de vol dont 20 HR de nuit. Une pratique récente (3 atterrissages et 3 décollages dans les 3 derniers mois) est exigée, ou avoir satisfait à une évaluation pratique d'aptitude en vol de nuit sur site par un instructeur qualifié.

← Les pilotes doivent prendre connaissance des conditions particulières d'utilisation de l'aérodrome par l'intermédiaire du moyen décidé par l'exploitant d'aérodrome et porté à la connaissance des usagers par la voie de l'information aéronautique.

TWY C et aires de retournement inutilisables.

Activités diverses

Activité de voltige (N° 6696) sur AD : Axe RWY 11/29. 2500ft AMSL-FL 050. MAR, JEU, DIM : 0830-1130, 1300-2000 (ETE : - 1 HR). Activité connue de AQUITAINE INFO / APP et MARMANDE A/A.

AEM (N° 9131) sur AD : 330 ft ASFC - SR-SS.

Vols radiocommandés selon protocole.

AD operating conditions

AD reserved for radio-equipped ACFT.

Unpaved RWY reserved for gliders and home-based ACFT.

Simultaneous use of RWY prohibited.

Air navigation hazards

ULM base located in the 222°, 2.5 NM of ARP

Procedures and special instructions

Taxiing prohibited except on RWY and TWY.

ACFT code B : use TWY B and park on West apron

Preferred QFU: 107°, due to noise pollution.

Night VFR

Take off QFU : 107°.

Landing QFU : 287°, left hand circuit (South).

Approved with limitations because the power supply is not backed up.

Night VFR reserved for :

1 - Home-based ACFT pilots :

Have passed a practical assessment of night flying aptitude on site with a qualified instructor.

2 - Non-based ACFT pilots :

Have a minimum of a 200 HR experience including 20 HR of night VFR ; a recent practice (3 LDG and 3 TKOF within the last 3 months) is required, or have passed a practical assessment of aptitude for night flying on site with a qualified instructor.

Pilots must keep themselves advised with the special conditions of use of the aerodrome by means decided by the aerodrome operator and brought to user attention in aeronautical information publications

TWY C and turning areas can't be used.

Special activities

Aerobatics activity (NR 6696) on AD : RWY 11/29 axis. 2500ft AMSL-FL 050. TUE, THU, SUN : 0830-1130, 1300-2000 (SUM :- 1 HR). Activity known by AQUITAINE INFO / APP and MARMANDE A/A.

AEM (NR 9131) on AD : 330 ft ASFC - SR-SS.

Radio controlled model flying according to protocol.

MARMANDE VIRAZEIL

Informations diverses / Miscellaneous

Horaires sauf indication contraire / *Timetables unless otherwise specified*
UTC HIV ; HOR ETE : -1HR / *UTC WIN ; SUM SKED : -1HR*

- 1 - **Situation / Location** : 2 km E Marmande (47 - Lot et Garonne).
- 2 - **ATS** : NIL.
- 3 - **VFR de nuit / Night VFR** : Agréé avec limitations (voir TXT 01).
Approved with limitations (see TXT 01).
- 4 - **Exploitant d'aérodrome / AD operator** : ACB de Gascogne.
- 5 - **CAA** : DSAC Sud-Ouest (voir / see GEN).
- 6 - **BRIA** : BORDEAUX (voir / see GEN).
- 7 - **Préparation du vol / Flight preparation** : Acheminement / *Addressing FPL* : voir / see GEN.
- 8 - **MET** : voir / see GEN ; Station : NIL.
- 9 - **Douanes, Police / Customs, Police** : NIL.
- 10 - **AVT** : Carburant / *Fuel* : 100LL. Lubrifiant / *Lubricant* : AERO DM.
Automate SR-SS / *Automatic dispenser SR-SS*.
Paiement : carte TOTAL / *Payment : TOTAL card.*
- 11 - **RFFS** : Niveau 1 / *Level 1*.
- 12 - **Péril animalier / Wildlife strike hazard** : NIL.
- 13 - **Hangars pour aéronefs de passage / Transient aircraft hangars** : NIL.
- 14 - **Réparations / Repairs** : AIR CHARLIE DELTA TEL : 05 53 89 20 15.
- 15 - **ACB** : Aéroclub de Gascogne-Aérodrome 47200 Marmande
TEL : 05 53 64 26 36 (HJ) - E-mail : info@acg-lfdm.com
Centre de vol à voile du Marmandais TEL : 05 53 20 86 29
Escadrille Orion TEL : 05 53 64 43 23
Ultra-Légers Marmandais TEL : 06 03 49 82 31- E-mail : ulmfourques@gmail.com
- 16 - **Transports** : Bus vers gare et centre ville / *Bus to railway station and town center.*
- 17 - **Hotels, restaurants** : Restaurant à proximité / *Restaurant nearby.*