

# ATTERRISSAGE A VUE

## Visual landing

Ouvert à la CAP  
Public air traffic

# VILLENEUVE SUR LOT

## AD 2 LFCW ATT 01

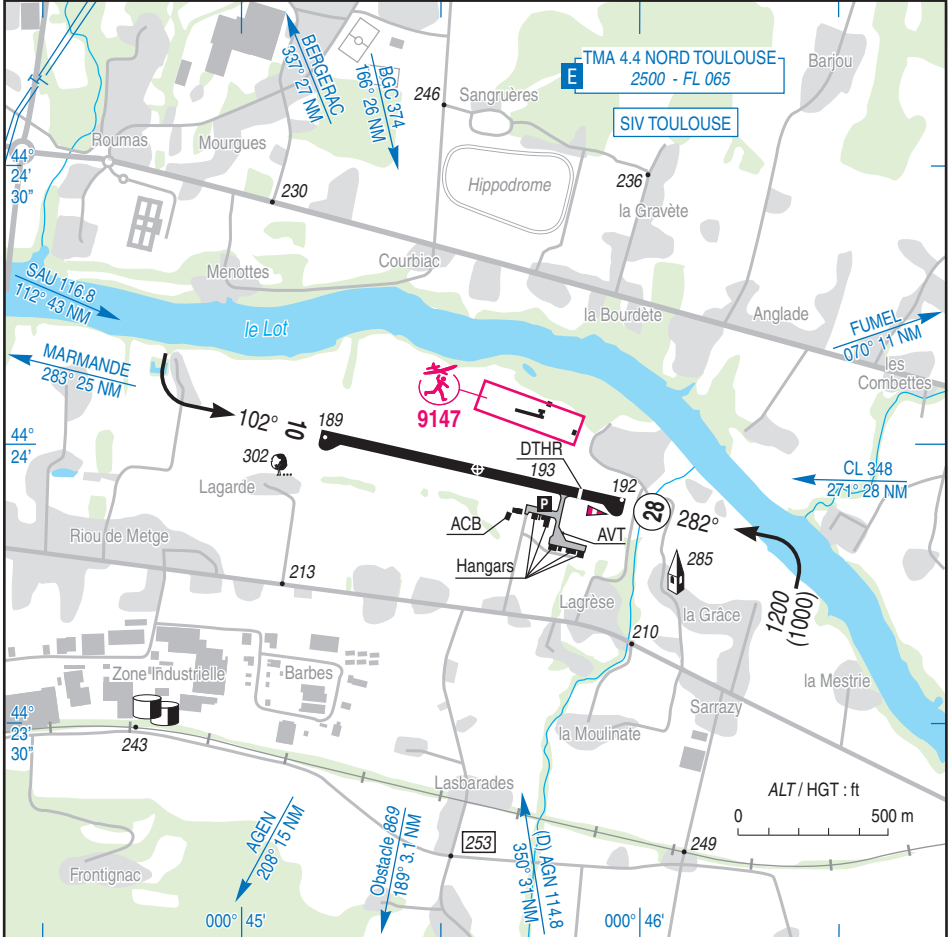
14 JUL 22

	<b>ALT AD : 193 (7 hPa)</b> LAT : 44 23 57 N LONG : 000 45 34 E	<b>LFCW</b> VAR : 1°E (20)
--	---	-------------------------------

APP : NIL

TWR : NIL

A/A : 123.605 (FR seulement /only)



RWY	QFU	Dimensions Dimension	Nature Surface	Résistance Strength	TODA	ASDA	LDA
10	102	1035 x 18	Revêtement Paved	5.7 t	1035	1035	1035
28	282				1035	1035	885

Aides lumineuses : NIL

Lighting aids : NIL

## VILLENEUVE SUR LOT

### Consignes particulières / *Special instructions*

#### Procédures et consignes particulières

QFU 282° préférentiel cause environnement.  
Roulage interdit hors RWY et TWY.

#### *Procedures and special instructions*

*Preferred QFU 282° due to environment.  
Taxiing prohibited except on RWY and TWY.*

#### Activités diverses

AEM (N° 9147) : 330 ft ASFC MAX.  
← Voltige sur AD (N° 6555) : 2000 ft AMSL / 4000 ft AMSL, axe de longueur 1250 m orienté selon l'axe de piste et centré sur l'ARP.  
0800-1100, 1300-1800 (ETE : - 1 HR).  
DIM et JF : activité possible uniquement pour les vols solo supervisés.  
Activité connue de TOULOUSE INFO.

#### *Special activities*

*AEM (NR 9147) : 330 ft ASFC MAX.  
Aerobatics on AD (NR 6555) : 2000 ft AMSL / 4000 ft AMSL, 1250 m along RWY axis and centered at ARP.  
0800-1100, 1300-1800 (SUM : - 1 HR).  
SUN and public HOL : activity possible only for supervised one-pilot flight.  
Activity provided by TOULOUSE INFO.*

### Informations diverses / *Miscellaneous*

Horaires sauf indication contraire / *Timetables unless otherwise specified*  
UTC H1V ; HOR ETE : - 1 HR / *UTC WIN ; SUM SKED : - 1 HR*

- 1 - **Situation / Location** : 3 km E Villeneuve Sur Lot (47 - Lot et Garonne).
- 2 - **ATS** : NIL.
- 3 - **VFR de nuit / Night VFR** : Non agréé / *Not approved.*
- 4 - **Exploitant d'aérodrome / AD operator** : ACB.
- 5 - **CAA** : DSAC Sud-Ouest (voir / *see* GEN VAC).
- 6 - **BRIA** : BORDEAUX (voir / *see* GEN VAC).
- ← 7 - **Préparation du vol / Flight preparation** : Acheminement FPL VFR / *Addressing VFR FPL* : voir / *see* GEN VAC.
- ← 8 - **MET** : VFR : voir / *see* GEN VAC ; IFR : voir / *see* AIP GEN ; Station : NIL.
- 9 - **Douanes, Police / Customs, Police** : NIL.
- 10 - **AVT** : Carburant / *Fuel* 100 LL - Lubrifiants / *Lubricant* : NIL.  
HX chèque ou espèces (contact ACB au préalable) / *cheques or cash (prior contact ACB).*  
H 24 carte TOTAL (automate) / *TOTAL card (automatic dispenser).*
- 11 - **RFFS** : Niveau 1 / *Level 1.*
- 12 - **Péril animalier / Wildlife strike hazard** : NIL.
- 13 - **Hangars pour aéronefs de passage / Transient aircraft hangars** : NIL.
- 14 - **Réparations / Repairs** : Prop & Jet Aviation - TEL : 06 60 52 47 77.
- 15 - **ACB** : de Villeneuve sur Lot (ACVL) - TEL : 07 82 53 09 70.