

# ATTERRISSAGE A VUE

## Visual landing

Ouvert à la CAP  
Public air traffic

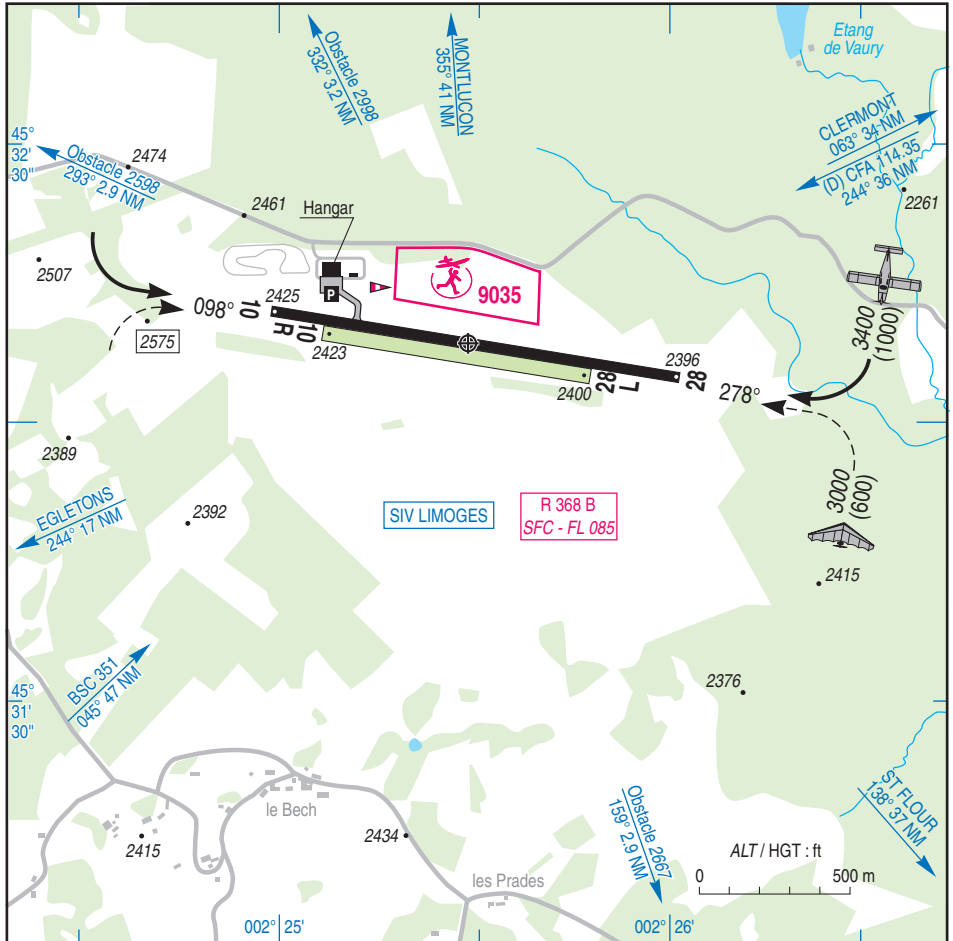
# USSEL THALAMY

## AD 2 LFCU ATT 01

28 NOV 24

	<b>ALT AD : 2427 (87 hPa)</b> LAT : 45 32 09 N LONG : 002 25 29 E	<b>LFCU</b> VAR : 1°E (2020)
---	---	---------------------------------

APP : NIL  
 TWR : NIL  
 A/A : 118.755 (FR seulement / only)



RWY	QFU	Dimensions <i>Dimension</i>	Nature <i>Surface</i>	Résistance <i>Strength</i>	TODA	ASDA	LDA
10	098	1350 x 30	Revêtue <i>Paved</i>	5 t	1350	1350	1350
28	278	1350 x 30	Revêtue <i>Paved</i>	5 t	1350	1350	1350
10R	098	900 x 50	Non revêtue <i>Unpaved</i>	-	900	900	900
28L	278	900 x 50	Non revêtue <i>Unpaved</i>	-	900	900	900

Aides lumineuses : NIL.

Lighting aids : NIL.

## USSEL THALAMY

### Consignes particulières / *Special instructions*

#### Conditions d'utilisation de l'AD

Utilisation simultanée des pistes interdite.

Piste non revêtue fréquemment inutilisable. S'informer avant le vol auprès de l'ACB.

#### **AD operating conditions**

*Simultaneous use of RWY prohibited.*

*Unpaved RWY frequently unserviceable. Get information from ACB before flight.*

#### Dangers à la navigation aérienne

Par vent de secteur Nord : cisaillement fréquemment observé, indication de la manche à air parfois erronée.

#### **Air navigation hazards**

*In case of North wind : windshear frequently noticed, windsock indication sometimes wrong.*

#### Procédures et consignes particulières

Roulage interdit hors piste et TWY.

Des précautions sont à prendre au roulage, la largeur du TWY étant de 9 m.

Par sol enneigé, aérodrome réservé aux ACFT basés.

#### **Procedures and special instructions**

*Taxiing prohibited except on RWY and TWY.*

*Caution when taxiing, only 9 meter-wide TWY.*

*By snowy ground, AD reserved for home-based ACFT.*

#### Activités diverses

AEM (N° 9035) : 330 ft AAL, HJ.

#### **Special Activities**

*AEM (NR 9035) : 330 ft AAL, HJ.*

### Informations diverses / *Miscellaneous*

Horaires sauf indication contraire / *Timetables unless otherwise specified*  
UTC HIV ; HOR ETE : -1HR / *UTC WIN ; SKED SUM : -1HR*

- 1- **Situation / Location** : 8 km ESE Ussel (19-Corrèze)
- 2- **ATS** : NIL.
- 3- **VFR de nuit / Night VFR** : Non agréé / *Not approved.*
- 4- **Exploitant d'aérodrome / AD operator** : ACB.
- 5- **CAA** : DSAC Sud Ouest (voir / *see GEN*).
- 6- **BRIA** : BORDEAUX (voir / *see GEN*).
- 7- **Préparation du vol / Flight preparation** : Acheminement FPL VFR / *Addressing VFR FPL : voir / see GEN12.*
- 8- **MET** : VFR : voir / *see GEN VAC* ; IFR : voir / *see AIP GEN 3.5* ; Station : NIL.
- 9- **Douanes, Police / Customs, Police** : NIL.
- 10- **AVT** : Carburant / *Fuel* 100 LL.  
SP 98 HX. Paiement comptant ou par chèque / *Cheque or cash payment.*  
PPR pour la délivrance des carburants et paiement comptant, chèque ou carte bleue.  
*PPR for fuel delivery and cash payment, cheque or credit card.*
- 11- **RFFS** : Niveau 1 / *Level 1.*
- 12- **Péril animalier / Wildlife strike hazard** : NIL.
- 13- **Hangars pour aéronefs de passage / Transient aircraft hangars** : NIL.
- 14- **Réparations / Repairs** : NIL.
- 15- **ACB** : d'Ussel - AD d'Ussel Thalamy - 19200 Ussel - TEL : 05 55 72 18 57.