

ATTERRISSAGE A VUE

Visual landing

Ouvert à la CAP
Public air traffic

ALBI LE SEQUESTRE

AD 2 LFCI ATT 01

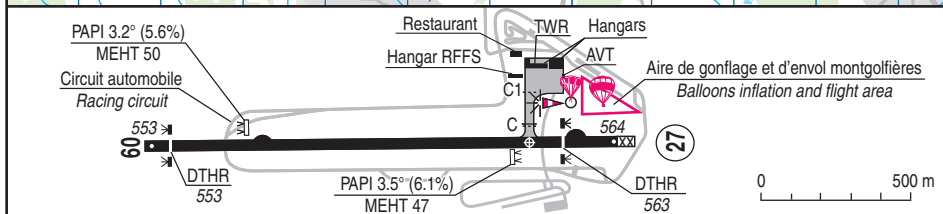
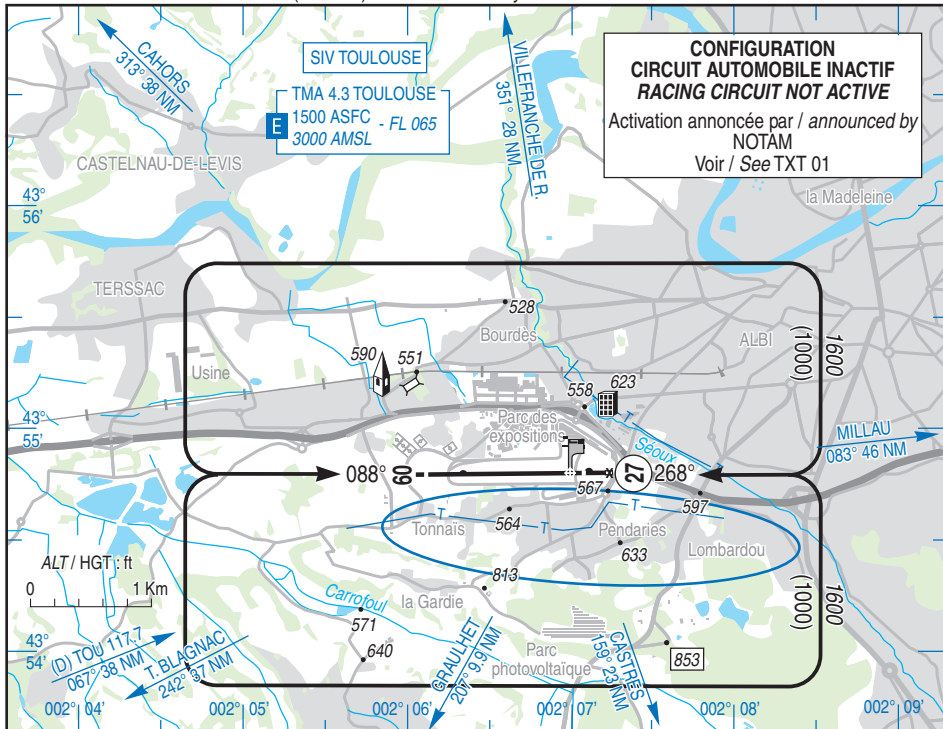
08 AUG 24

	ALT AD : 565 (21 hPa) LAT : 43 54 48 N LONG : 002 07 00 E	LFCI VAR : 1° E (2020)
--	--	----------------------------------

APP : TOULOUSE Approche/Approach 123.850 (au-dessus de/above 1500 ASFC/3000 AMSL)

TWR : NIL

AFIS : 118.955. Absence AFIS : A/A (118.955) FR seulement / only.



RWY	QFU	Dimensions Dimension	Nature Surface	Résistance (1) Strength	TODA	ASDA	LDA
09	088	1560 x 30	Revêtuë	63 F/A/W/T	1560	1560	1490
27	268		Pavée		1560	1560	1390

(1) Résistance TWY / TWY strength : 30 F/A/W/T
Résistance aire de trafic / Apron strength : 12 F/A/W/T

Aides lumineuses :

HI/BI RWY 09/27

Lighting aids :

LIH/LIL RWY 09/27

ALBI LE SEQUESTRE

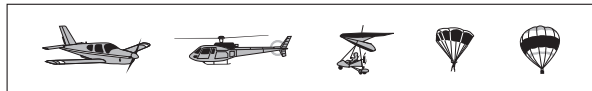
AD 2 LFCI ATT 02

Ouvert à la CAP
Public air traffic

ATTERRISSAGE A VUE

Visual landing

08 AUG 24



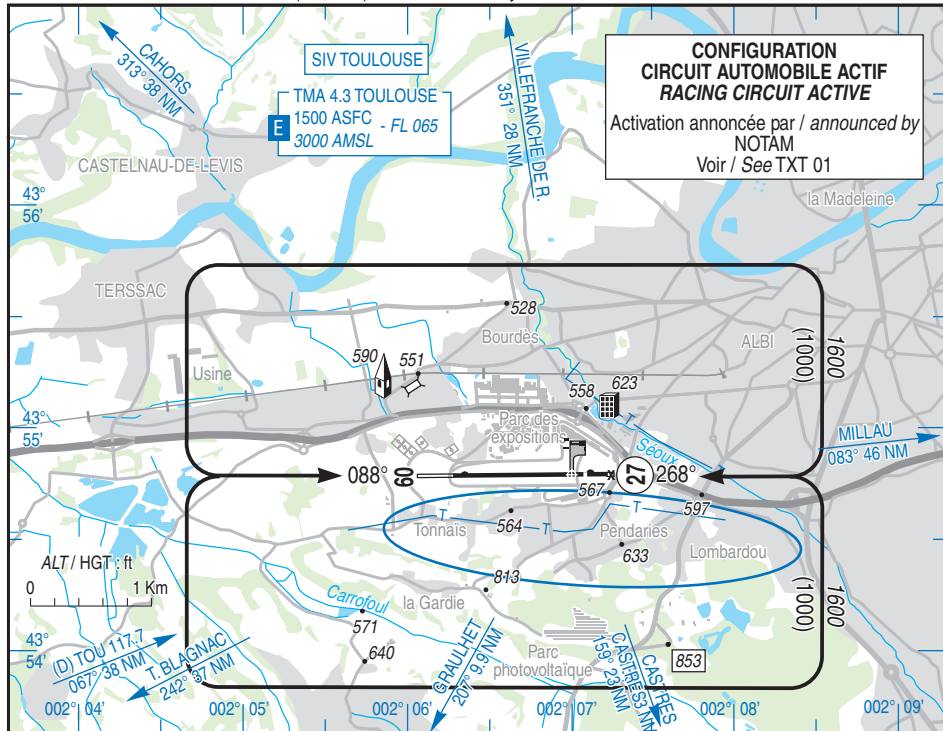
ALT AD : 565 (21 hPa)
LAT : 43 54 48 N
LONG : 002 07 00 E

LFCI
VAR : 1° E (2020)

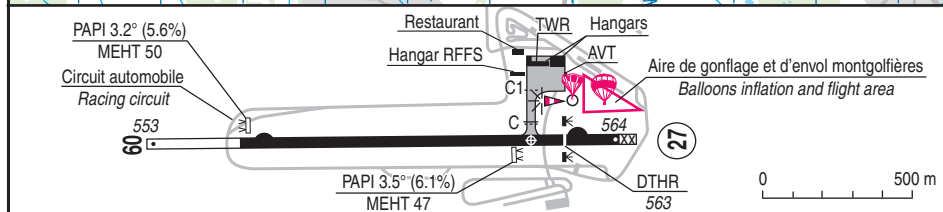
APP : TOULOUSE Approche/Approach 123.850 (au-dessus de/above 1500 ASFC/3000 AMSL)

TWR : NIL

AFIS : 118.955. Absence AFIS : **A/A** (118.955) FR seulement/only.



**CONFIGURATION
CIRCUIT AUTOMOBILE ACTIF
RACING CIRCUIT ACTIVE**
Activation annoncée par / announced by
NOTAM
Voir / See TXT 01



RWY	QFU	Dimensions Dimension	Nature Surface	Résistance (1) Strength	TODA	ASDA	LDA
09	088	1200 x 30	Revêtu Paved	63 F/A/W/T	1200	1200	1200
27	268				1200	1200	1030

(1) Résistance TWY / TWY strength : 30 F/A/W/T
Résistance aire de trafic / Apron strength : 12 F/A/W/T

Aides lumineuses :
NIL

Lighting aids :
NIL

ALBI LE SEQUESTRE

Consignes particulières / *Special instructions*

Conditions d'utilisation de l'AD

AD réservé aux ACFT munis de radio.

Dangers à la navigation aérienne

Inspection de piste non réalisée hors HOR ATS.

En été, présence d'oiseaux sur la piste au SR et au SS.

Procédures et consignes particulières

QFU 268° préférentiel cause environnement.

Pour l'AVT suivre la ligne de guidage parallèle à la station pour les ACFT d'une envergure < 25 m, de préférence face au Nord afin de ne pas souffler les hangars.

Ne pas rester stationné sur l'aire d'AVT.

Port du gilet haute visibilité obligatoire par arrêté préfectoral.

Ligne blanche parallèle au hangar à ne pas franchir moteur tournant.

Faire les essais moteur au point d'attente intermédiaire C1 avant de pénétrer sur le TWY.

Couplage disponible pour le JET A1 sur demande, seulement HOR ATS.

Configuration circuit automobile **INACTIF** :

Voir carte VAC ATT 01.

Activité IFR possible.

Après atterrissage RWY 27 remonter la piste sur l'axe. Ne pas s'engager sur le circuit automobile.

RWY 09, les ACFT multi-moteurs doivent s'aligner en début de piste.

Configuration circuit automobile **ACTIF** :

Activation du circuit automobile annoncée par NOTAM.

Voir carte VAC ATT 02.

Service AFIS systématiquement rendu pendant l'activité du circuit auto.

Sans réponse du service AFIS, AD non utilisable.

Piste utilisable de jour uniquement.

Activité IFR interdite.

Seuil RWY 09 matérialisé par balises dièdres.

LDG RWY 09 : suivre impérativement la pente PAPI jusqu'à l'atterrissage.

LDG RWY 27 : suivre impérativement la pente PAPI jusqu'à la rocade.

Activités diverses

Parachutage (N° 357) : SFC/FL 135 - 0600-SS (ETE : -1HR). De jour uniquement.

Activité réelle connue de : ALBI INFO ou A/A, TOULOUSE INFO.

AD operating conditions

AD reserved for radio-equipped ACFT.

Air navigation hazards

No RWY inspection outside ATS SKED.

In summer, bird hazard on the RWY at SR and SS.

Procedures and special instructions

Preferred QFU 268° due to environment.

For the refuelling follow the guide line parallel to the station for ACFT with a wingspan < 25 m, preferably facing North in order to avoid jet blast on the hangars.

Do not stay parked in the refuelling area.

Wearing a high visibility vest is mandatory by prefectural decree.

White line parallel to the hangar not to be crossed with engine running.

Engine test at intermediate holding point C1 before entering TWY.

JET A1 Coupling available on request, only ATS SKED.

Racing circuit **INACTIVE** :

See VAC ATT 01.

Possible IFR operation.

After LDG RWY 27, back track the runway on the center line. Do not enter the racing circuit.

RWY 09, multi-engine ACFT must line-up at the beginning of RWY.

Racing circuit **ACTIVE** :

Activation of racing circuit announced by NOTAM.

See VAC ATT 02.

FIS systematically provided during racing circuit activity.

Without FIS, AD not available.

RWY available only by day.

IFR operations prohibited.

THR RWY 09 materialized by dihedral beacons.

LDG RWY 09 : imperatively follow PAPI slope till landing.

LDG RWY 27 : imperatively follow PAPI slope till the ring road.

Special activities

Parachute activity (NR 357) : SFC/FL 135 - 0600-SS (SUM : -1HR). Daytime only.

Activation known by : ALBI INFO or A/A, TOULOUSE INFO.

ALBI LE SEQUESTRE

Informations diverses / Miscellaneous

Horaires sauf indication contraire / *Timetables unless otherwise specified*
UTC HIV ; HOR ETE : -1HR / *UTC WIN ; SUM SKED : -1HR*

- 1 - **Situation / Location** : 2,5 km SW ALBI (81 - TARN).
- 2 - **ATS** : LUN-JEU / *MON-THU* : 0700-1700.
VEN / *FRI* : 0700-1100, 1300-1700.
SAM et DIM / *SAT and SUN* : 1300-1700 (HIV / *WIN* , JF / *public HOL* : non assuré / *not provided*).
Pour extension des HOR ATS : PPR PN 24 HR du LUN au VEN et PPR PN 48 HR SAM, DIM et JF.
For extension of ATS SKED : PPR PN 24 HR from MON to FRI and PPR PN 48 HR SAT, SUN and public HOL.
TEL : 05 63 49 15 25.
- 3 - **VFR de nuit / Night VFR** : Agréé / *Approved* .
- 4 - **Exploitant d'aérodrome / AD operator** : Ville d'Albi
16, rue de l'hôtel de ville
81023 ALBI CEDEX 09
TEL : 05 63 49 15 25
E-mail : twr@aerodrome-albi.fr
- 5 - **CAA** : DSAC Sud (voir / *see GEN*).
- 6 - **BRIA** : BORDEAUX (voir / *see GEN*).
- 7 - **Préparation du vol / Flight preparation** : Acheminement / *Addressing FPL* : voir / *see GEN*.
- 8 - **MET** : VFR : voir / *see GEN* ; Station : NIL.
- 9 - **Douanes, Police / Customs, Police** : NIL.
- 10 - **AVT** : Carburants / *Fuel* : 100 LL - JET A1. Lubrifiant / *Lubricant* : NIL .
Automate H24 (carte AIR TOTAL) / *Automaton station H24 (AIR TOTAL card)*.
HOR ATS : espèces ou carte bancaire acceptées / *Cash payment or credit card accepted*.
En dehors de ces HOR, PPR PN 24 HR / *Outside these SKED, PPR PN 24 HR*.
TEL : 05 63 49 15 27 (CIV - MIL).
- 11 - **RFFS** : Niveau 2 / *Level 2*.
LUN-JEU / *MON-THU* : 0700-1100, 1300-1600.
VEN/ *FRI* : 0700-1100. SAM, DIM et JF : non assuré / *SAT, SUN and public HOL : not provided*.
Hors / *Out* HOR PPR idem ATS.
Niveau 4 / *Level 4* PPR PN 48 HR.
- 12 - **Péril animalier / Wildlife strike hazard** : NIL.
- 13 - **Hangars pour aéronefs de passage / Transient aircraft hangars** : Possible O/R
exploitant d'aérodrome / *AD operator*.
- 14 - **Réparations / Repairs** : NIL.
- 15 - **ACB** : Aéroclub d'Albi - TEL : 07 81 77 01 36
Aérocopter - TEL : 06 50 44 33 26
Albi Parachutisme - TEL : 06 86 84 88 44
- 16 - **Transports / Transport** : Taxi O/R ATS.
- 17 - **Hotels, restaurants / Hotels, restaurants** : sur / *on AD*.
- 18 - **GRF** : Service d'évaluation et de report de l'état de surface de piste : HOR ATS.
Global Reporting Format : ATS SKED.