

ATTERRISSAGE A VUE

Visual landing

Ouvert à la CAP
Public air traffic

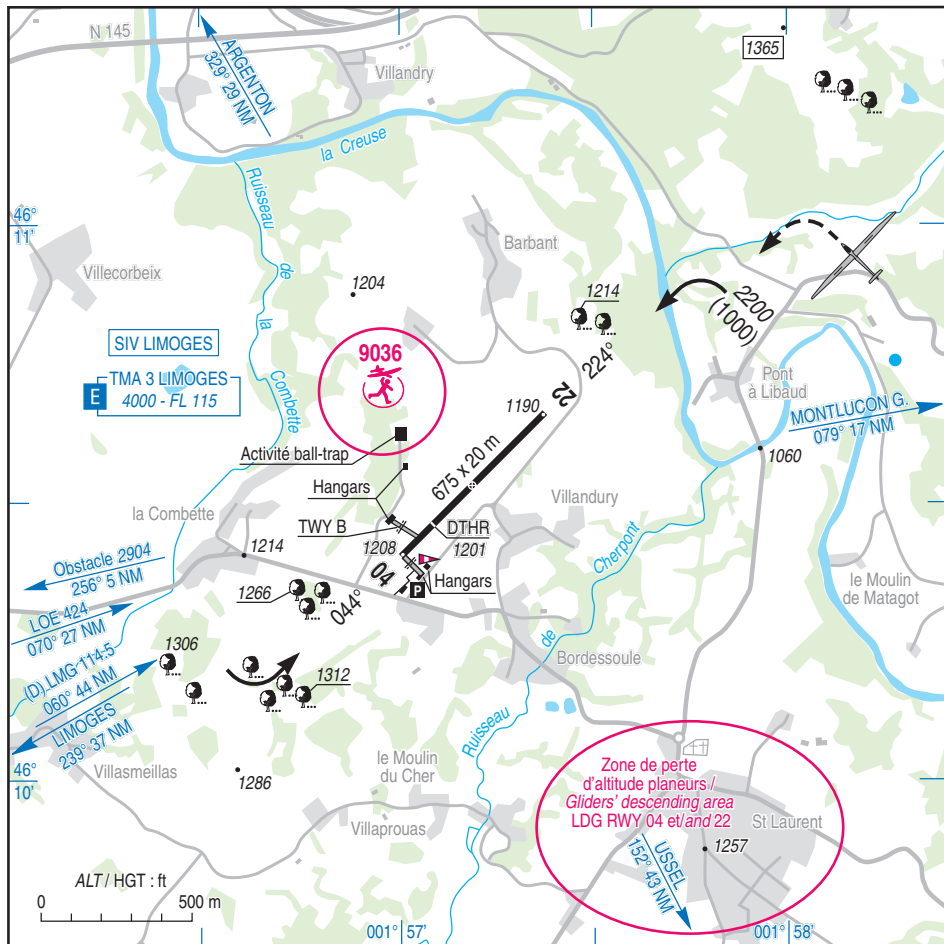
GUERET SAINT LAURENT

AD 2 LFCE ATT 01

23 JAN 25

	ALT AD : 1208 (44 hPa) LAT : 46 10 32 N LONG : 001 57 11 E	LFCE VAR : 1° E (2020)
---	---	----------------------------------

APP : NIL
TWR : NIL
A/A : 123.500



RWY	QFU	Dimensions Dimension	Nature Surface	Résistance Strength	TODA	ASDA	LDA
04	044	675 x 20	Revêtue Paved	5.7 t	675	675	525
22	224				675	675	675

Aides lumineuses : NIL

Lighting aids : NIL

GUERET SAINT LAURENT

Consignes particulières / *Special instructions*

Procédures et consignes particulières

Roulage interdit hors RWY et TWY.

TKOF : En l'absence de vent significatif, choisir la piste 22.

TWY B réservé aux aéronefs liés à l'activité de Giry Aéroservices.

TKOF et LDG interdits sur la piste en dur pendant les treuillages.

Activités particulières

Voltige (N° 6560) sur AD : axe 04/22, longueur 3000 m, 2200 ft AMSL/FL060 MAR-OCT : 0900-1200 1300-1800 (SUM : -1HR) ; activité connue de LIMOGES INFO, annoncée sur GUERET A/A et réservée aux pilotes autorisés par l'Aéroclub de la Creuse.

AEM (N° 9036) sur AD : 500 ft ASFC, SR-SS. Selon protocole.

Treuillage planeurs (N°960) sur AD : SR-SS, SFC- 1800 ft ASFC/3000 ft AMSL ; treuil non balisé équipé d'un feu à éclats ; treuillages sur la bande de lancement au Nord de la piste revêtue ; activité annoncée sur GUERET A/A.

Procedures and special instructions

Taxiing prohibited except on RWY and TWY.

TKOF : In case of no significant wind, choose RWY 22.

TWY B reserved for ACFT linked to Giry Aéroservices activity.

TKOF and LDG on paved runway prohibited during launching activity.

Special activities

Aerobatics (NR 6560) over AD : axis 04/22, length 3000 m, 2200 ft AMSL/FL060 MAR-OCT : 0900-1200 1300-1800 (SUM : -1HR) ; activity known by LIMOGES INFO, announced on GUERET A/A and reserved for pilots authorized by Aéroclub de la Creuse.

AEM (NR 9036) sur AD : 500 ft ASFC, SR-SS. As per protocol.

Gliders' winching(NR 960) on AD : SR-SS, SFC-1800 ft ASFC/3000 ft AMSL ; non-marked winch equipped with flashing light ; gliders winch launch at the North of paved runway ; activity announced on GUERET A/A.

Informations diverses / *Miscellaneous*

Horaires sauf indication contraire / *Timetables unless otherwise specified*
UTC HIV ; HOR ETE : -1HR / UTC WIN ; SUM SKED : -1HR

- 1- **Situation / Location** : 6 km E Guéret (23-Creuse).
- 2- **ATS** : NIL.
- 3- **VFR de nuit / Night VFR** : Non agréé / *Not approved.*
- 4- **Exploitant d'aérodrome / AD operator** : ACB.
- 5- **CAA** : DSAC SO (voir / *see* GEN).
- 6- **BRIA** : BORDEAUX (voir / *see* GEN).
- 7- **Préparation du vol / Flight preparation** : Acheminement / *Addressing* FPL : voir / *see* GEN.
- 8- **MET** : Voir / *See* GEN ; Station : NIL.
- 9- **Douanes, Police / Customs, Police** : NIL.
- 10- **AVT** : Carburant / *Fuel* 100LL. Paiement comptant ou carte bancaire / *Cash payment or credit card.*
PPR auprès de l'exploitant d'aérodrome ou de Giry Aéro Services.
PPR from AD operator or Giry Aero Services.
Lubrifiants / *Lubricant* : NIL.
- 11- **RFFS** : Niveau 1 / *Level 1.*
- 12- **Péril animalier / Wildlife strike hazard** : NIL.
- 13- **Hangars pour aéronefs de passage / Transient aircraft hangars** : NIL.
- 14- **Réparations / Repairs** : AEA EASA, Giry Aéro Services. Aérodrome de Guéret, 23000 Saint Laurent.
TEL/FAX : 05 55 52 80 93 / 09 53 95 02 06 / 06 10 26 96 79.
E-mail : contact@giryaero.com
- 15- **ACB** : de la Creuse, Aérodrome de Guéret, 23000 Saint Laurent.
TEL : 05 55 52 26 07 / 05 55 52 90 60. E-mail : aeroclub.creuse@orange.fr