

# ATTERRISSAGE A VUE

## Visual landing

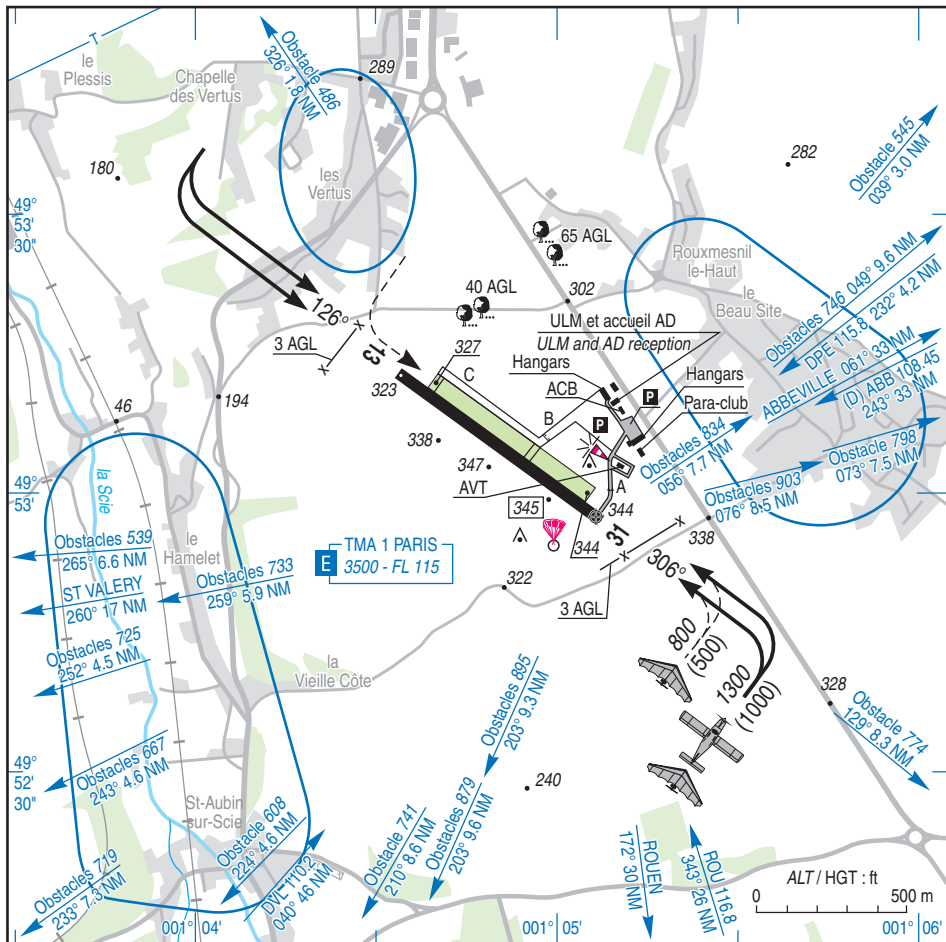
Ouvert à la CAP  
Public air traffic  
25 JAN 24

# DIEPPE SAINT AUBIN

## AD 2 LFAB ATT 01

	<b>ALT AD : 344 (13 hPa)</b>	<b>LFAB</b>
	LAT : 49 52 57 N	VAR :
	LONG : 001 05 07 E	1° E (2020)

APP : NIL  
TWR : NIL  
A/T : 119.005 (FR seulement/only).



RWY	QFU	Dimensions Dimension	Nature Surface	Résistance Strength	TODA	ASDA	LDA
13	126		Revêtue		820	820	820
31	306	820 x 30	Paved	5.7 t	820	820	820
13L	126		Non revêtue		650	650	650
31R	306	650 x 60	Unpaved	-	650	650	650

Aides lumineuses : NIL

Lighting aids : NIL



---

## DIEPPE SAINT AUBIN

---

### Consignes particulières / *Special instructions*

#### Conditions d'utilisation de l'AD

AD réservé aux ACFT munis de radio.

← Piste non revêtue inutilisable, sauf ACFT basés.

Utilisation simultanée de la piste revêtue et de la piste non revêtue interdite.

← Parking revêtu réservé aux ACFT de plus de 1,5 t. excepté ACFT de l'aéroclub.

#### Dangers à la navigation aérienne

AD susceptible d'être envahi en quelques minutes par la brume de mer.

#### Procédures et consignes particulières

← Il est préférable pour les ULM 3 axes d'utiliser le tour de piste avion.

Plate-forme très sensible au bruit. Eviter dans la mesure du possible le survol des zones habitées.

← Circuits basse altitude autorisés dans le cadre des vols d'entraînement avec instructeur à bord.

← Entraînements en circuit de piste limités à 2 tours pour les ACFT non basés.

←  
←

#### Activités particulières

Parachutage sur AD (N° 236) : FL 145, SR-SS+30. Information des usagers sur DIEPPE A/A et PARIS ACC/FIC. Activité selon protocole, réservée aux usagers autorisés par CAA.

#### *AD operating conditions*

*AD reserved for radio-equipped ACFT.*

*Unpaved RWY unusable, except for home-based ACFT.*

*Simultaneous use of paved and unpaved RWYs prohibited.*

*Paved apron reserved for ACFT heavier than 1.5 t. except ACFT from local flying club.*

#### *Air navigation hazards*

*AD likely to be covered by sea haze in a few minutes.*

#### *Procedures and special instructions*

*For 3-axis ULM, it is preferable to use the aeroplane runway circuit.*

*Very noise sensitive platform. Avoid, when possible, to overfly inhabited areas.*

*Low altitude patterns are authorized during flights with an instructor on board only.*

*AD training patterns limited to 2 for non-home-based ACFT.*

#### *Special activities*

*PJE on AD (NR 236) : FL 145, SR-SS+30. User information on DIEPPE A/A and PARIS ACC/FIC. Activity according to protocol, reserved for users authorized by CAA.*

---

**DIEPPE SAINT AUBIN**

---

**Informations diverses / Miscellaneous**

Horaires sauf indication contraire / *Timetables unless otherwise specified*  
UTC HIV ; HOR ETE : -1HR / *UTC WIN ; SUM SKED : -1HR*

- 1 - **Situation / Location** : 4 km S Dieppe (76 - Seine Maritime).
- 2 - **ATS** : NIL.
- ← 3 - **VFR de nuit / Night VFR** : NIL.
- 4 - **Exploitant d'aérodrome / AD operator** : CCI de DIEPPE.  
1076 route de Paris  
76550 Saint-Aubin-sur-Scie  
TEL : 06 70 76 86 64 (Philippe GALLOT).
- 5 - **CAA** : DSAC - Ouest (voir / see GEN).
- 6 - **BRIA** : BORDEAUX (voir / see GEN).
- 7 - **Préparation du vol / Flight preparation** : Acheminement / *Addressing FPL* : voir / see GEN.
- 8 - **MET** : voir / see GEN ; Station : NIL.
- 9 - **Douanes, Police / Customs, Police** : NIL.
- ← 10 - **AVT** : Carburant : 100 LL - JET A1  
De mi-mars à mi-novembre : tous les jours 0800-1800.  
En dehors de cette période, PPR auprès de "Air Libre Parachutisme".  
Paiement comptant par CB ou espèces.  
*Fuel : 100 LL - JET A1*  
*From mid-March to mid-November : every day 0800-1800.*  
*Outside this period, PPR from "Air Libre Parachutisme".*  
*Payment by credit card or cash.*
- 11 - **RFFS** : Niveau 1 / *Level 1*.
- 12 - **Péril animalier / Wildlife strike hazard** : NIL.
- 13 - **Hangars pour aéronefs de passage / Transient aircraft hangars** : Occasionnellement / *Randomly*.
- 14 - **Réparations / Repairs** : NIL.
- ← 15 - **ACB** : - de Dieppe TEL : 02 35 84 86 55 - E-mail : [aeroclub.dieppe@orange.fr](mailto:aeroclub.dieppe@orange.fr)  
- Air Libre Parachutisme TEL : 06 07 72 09 88 - E-mail : [contact@airlibre-parachutisme.com](mailto:contact@airlibre-parachutisme.com)  
- Les Ailes d'Albâtre ULM - TEL : 06 21 74 64 02 - E-mail : [philippegalot@aol.com](mailto:philippegalot@aol.com)