

AMERRISSAGE A VUE

Visual alighting

Hydroaérodrome : ouvert à la CAP
Water AD : public air traffic

MARIGNANE BERRE

AD 2 LFTB AMM 01

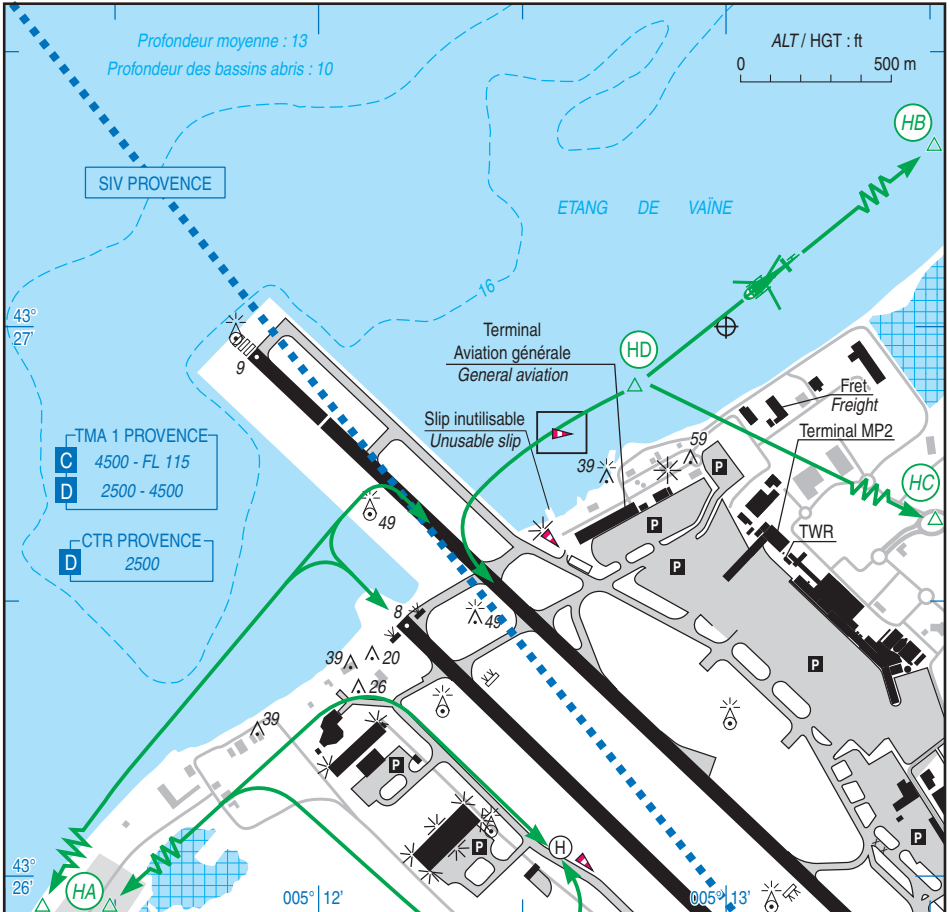
29 MAR 18

	ALT Water AD : 0 (1 hPa)	LFTB VAR : 1° E (15)
	LAT : 43 27 00 N	
	LONG : 005 13 00 E	

ATIS : PROVENCE 125.350 ☎ 04 42 31 15 15
 FIS : PROVENCE Info 132.950 (SIV 1) - 124.350 (SIV 2) - 132.300 (SIV 4)
 APP : PROVENCE Approche/Approach 124.350 - 132.300
 TWR : PROVENCE Tour/Tower 133.1 - 123.725 (s)
 GND (SOL) : 121.9 - PREFLIGHT (PREVOL) : 121.725

VDF

ILS/DME RWY 13L ML 110.3
 ILS/DME RWY 31R MPV 111.15
 ILS/DME RWY 13R MCE 108.3



RWY	QFU	Dimensions Dimension	Nature Surface	Résistance Strength	TODA	ASDA	LDA
Omnidirectionnel		-	Plan d'eau Pond	-	-	-	-

Aides lumineuses : NIL

Lighting aids : NIL

APPROCHE A VUE :
Voir AD 2 ou AD 3 LFML APP 01

VISUAL APPROACH :
See AD 2 or AD 3 LFML APP 01

MARIGNANE BERRE

Consignes particulières / *Special instructions*

Conditions d'utilisation de l'AD

Amerrissage dans la partie Est de l'étang de Vaïne, l'axe étant variable suivant le vent.

Chemins HEL : voir cartes VAC de MARSEILLE PROVENCE.

Présence d'une intense activité HEL entre HB et HD.

Procédures et consignes particulières

Vols d'entraînement soumis à accord préalable des services ATS avec un préavis de 5 jours ouvrables.

AD operating conditions

Sea landing on the East side of the Vaïne pond, the axis being unsettled according to the wind.

HEL routing: see VACs MARSEILLE-PROVENCE.

Intense HEL traffic between HB and HD.

Procedures and special instructions

Training flights subject to prior authorization by ATS with a 5 working day PN.

MARIGNANE BERRE

Informations diverses / Miscellaneous

Horaires sauf indication contraire / *Timetables unless otherwise specified*
UTC HIV ; HOR ETE : -1HR / *UTC WIN* ; SKED SUM : -1HR

k-

- 1 - **Situation / Location** : 28 km NW Marseille (13 – Bouches du Rhône).
- 3 - **VFR de nuit / Night VFR** : Non agréé / *Not approved*.
- 4 - **Exploitant d'aérodrome / AD operator** : DSAC-SE, (voir / *see* GEN).
- 5 - **CAA** : DSAC-SE (voir / *see* GEN).
- 6 - **BRIA** : MARSEILLE (voir / *see* GEN).
- 7 - **Préparation du vol / Flight preparation** : RSFTA / AFTN. Station tribulaire de / *depending on* LFML
Acheminement PLN VFR / *Addressing VFR FPL* : voir / *see* GEN 12.
- 8 - **MET** : VFR : voir / *see* GEN VAC ; IFR : voir / *see* AIP GEN 3.5 ; Station : H 24.
- 9 - **Douanes, Police / Customs, Police** : H 24.
- 10 - **AVT** : Carburants / *Fuel* : 100LL, Jet A1.
Lubrifiants / *Lubricants* : Shell tous types (Aéromécanic), paiement : CB, contrats compagnies (toutes marques), espèces acceptées pour Gam/TOTAL / *Shell any kind (Aéromecanic), payment : CB, company contracts (any brand), cash accepted for Gam/TOTAL*.
- 11 - **RFFS** : Niveau 8 / *Level 8* : H24
Moyens nautiques : 1 vedette de sauvetage disposant de 8 plates-formes de recueil (capacité totale de recueil 240 places).
Poste de secours fixe équipé de 8 positions de réanimation.
*Sea facilities: 1 life boat with 8 reception platforms (MAX capacity of 240 persons).
Fixed first-aid post equipped with 8 resuscitators.*
- 12 - **Péril animalier / Wildlife strike hazard** : Permanent.
- 13 - **Hangars pour aéronefs de passage / Transient aircraft hangars** : NIL.
- 14 - **Réparations / Repairs** : Toutes sortes. Assistance technique CCI.
Any kind. Technical assistance CCI
(Provence opérations : 131.775 MHz).
- 15 - **ACB** : de Marseille Provence.
- 16 - **Transports** : Bus, trains, location de voitures/ *Buses, trains, car rental*.
- 17 - **Hotels, restaurants** : Hôtels à proximité, restaurants sur AD/ *Hotels in the vicinity, restaurants on AD*.