

ATTERRISSAGE A VUE

Visual landing

Usage restreint
Restricted use

AVRANCHES LE VAL SAINT PERE

AD 2 LFRW ATT 01

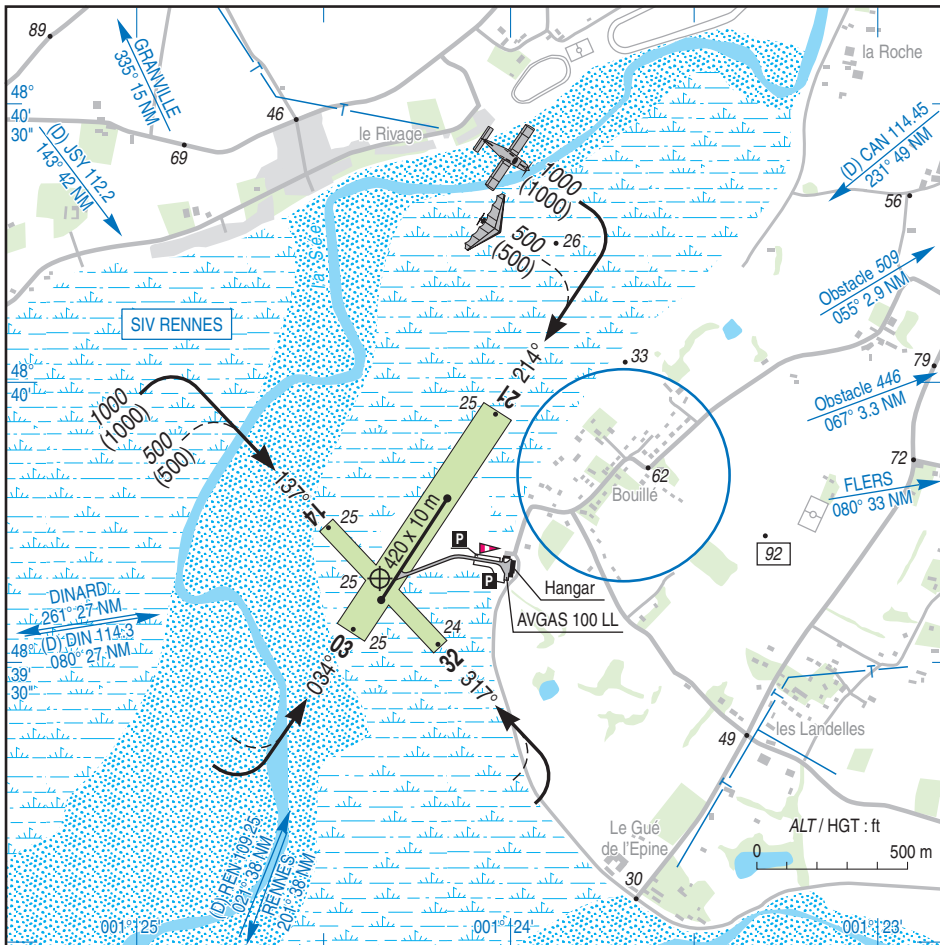
10 AUG 23

	ALT AD : 25 (1 hPa) LAT : 48 39 39 N LONG : 001 24 21 W	LFRW VAR : 0° (20)
---	--	------------------------------

APP : NIL

TWR : NIL

A/A : 119.785 (FR seulement /only)



RWY	QFU	Dimensions Dimension	Nature Surface	Résistance Strength	TODA	ASDA	LDA
03	034	880 x 108	Non revêtue	-	880	880	880
21	214	880 x 108	Unpaved	-	880	880	880
14	137	550 x 60	Non revêtue	-	550	550	550
32	317	550 x 60	Unpaved	-	550	550	550

Aides lumineuses : NIL

Lighting aids : NIL

AVRANCHES LE VAL SAINT PERE

Consignes particulières / *Special instructions*

Conditions d'utilisation de l'AD

AD réservé aux ACFT basés, à ceux basés sur les AD voisins (1) et autres ACFT autorisés par la DSAC-O.

AD réservé aux ACFT munis de radio.

Demandes d'autorisation exceptionnelle, avec un préavis de 4 jours ouvrables, disponible sur le site DGAC/DSAC OUEST :

<https://www.ecologie.gouv.fr/direction-generale-laviation-civile-dgac>

AD utilisable par HEL.

AD recouvert par la mer aux grandes marées.

AD inutilisable après de fortes pluies ou longue période de pluie. Se renseigner sur l'état de la plateforme auprès de l'ACB.

Dangers à la navigation aérienne

Site susceptible d'être envahi en quelques minutes par la brume de mer.

Procédures et consignes particulières

Roulage interdit hors RWY et TWY.

Mini piste revêtue incluse dans la piste en herbe.

AD operating conditions

AD reserved for home-based ACFT, and ACFT based on neighbouring AD (1) and other ACFT authorized by the DSAC-O.

AD reserved for radio-equipped ACFT.

Exceptional authorization requests, with 4 working days notice, available on the website DGAC/DSAC OUEST :

<https://www.ecologie.gouv.fr/direction-generale-laviation-civile-dgac>

AD available for HEL.

AD flooded by sea during high tides.

AD unusable after heavy rain or long rainy period. Ask the ACB for information.

Air navigation hazards

Possibility of sudden unexpected sea-fog which may cover AD within few minutes.

Procedures and special instructions

Taxiing prohibited except on RWY and TWY.

Mini paved RWY included into grass RWY.

(1) AD voisins/ neighbouring AD : ALENCON - ARGENTAN - BAGNOLES DE L'ORNE - CAEN - CHATEAUBRIAND - CHERBOURG - DINAN - DINARD - FALAISE - FLERS - GRANVILLE - LAVAL - LESSAY - PLOERMELE - REDON - RENNES - ST BRIEUCC.

Informations diverses / *Miscellaneous*

Horaires sauf indication contraire / *Timetables unless otherwise specified*
UTC HIV ; HOR ETE : -1HR / *UTC WIN ; SUM SKED : -1HR*

- 1 - **Situation / Location :** 3 km SW Avranches (50 - Manche).
- 2 - **ATS :** NIL.
- 3 - **VFR de nuit / Night VFR :** Non agréé / *Not approved.*
- 4 - **Exploitant d'aérodrome / AD operator :** Communauté d'agglomération Mont Saint-Michel Normandie
1, rue du Général Ruel - 50300 Avranches CEDEX
TEL : 02 33 89 67 00.
- 5 - **CAA :** DSAC - OUEST (voir / *see GEN VAC*).
- 6 - **BRIA :** BORDEAUX (voir / *see GEN VAC*).
- 7 - **Préparation du vol / Flight preparation :** Acheminement FPL VFR / *Addressing VFR FPL :* voir / *see GEN VAC*.
- 8 - **MET :** VFR : voir / *see GEN VAC* ; IFR : voir / *see AIP GEN 3.5* ; Station : NIL.
- 9 - **Douanes, Police / Customs, Police :** NIL.
- 10 - **AVT :** Carburants / *Fuel :* 100 LL (CIV-MIL) HX
- 11 - **RFFS :** Niveau 1 / *Level 1.*
- 12 - **Péril animalier / Wildlife strike hazard :** NIL.
- 13 - **Hangars pour aéronefs de passage / Transient aircraft hangars :** NIL.
- 14 - **Réparations / Repairs :** NIL.
- 15 - **ACB :** des Grèves du Mont-Saint-Michel - TEL : 02 33 58 02 91.
- 16 - **Hôtels / restaurants :** Bar HX, hébergement / *accomodation possible (contact ACB).*