

APPROCHE A VUE

Visual approach

Ouvert à la CAP
Public air traffic

FONTENAY TRESIGNY

AD 2 LFPQ APP 01

16 JUN 22



ALT AD : 371 (14 hPa)

LAT : 48 42 22 N

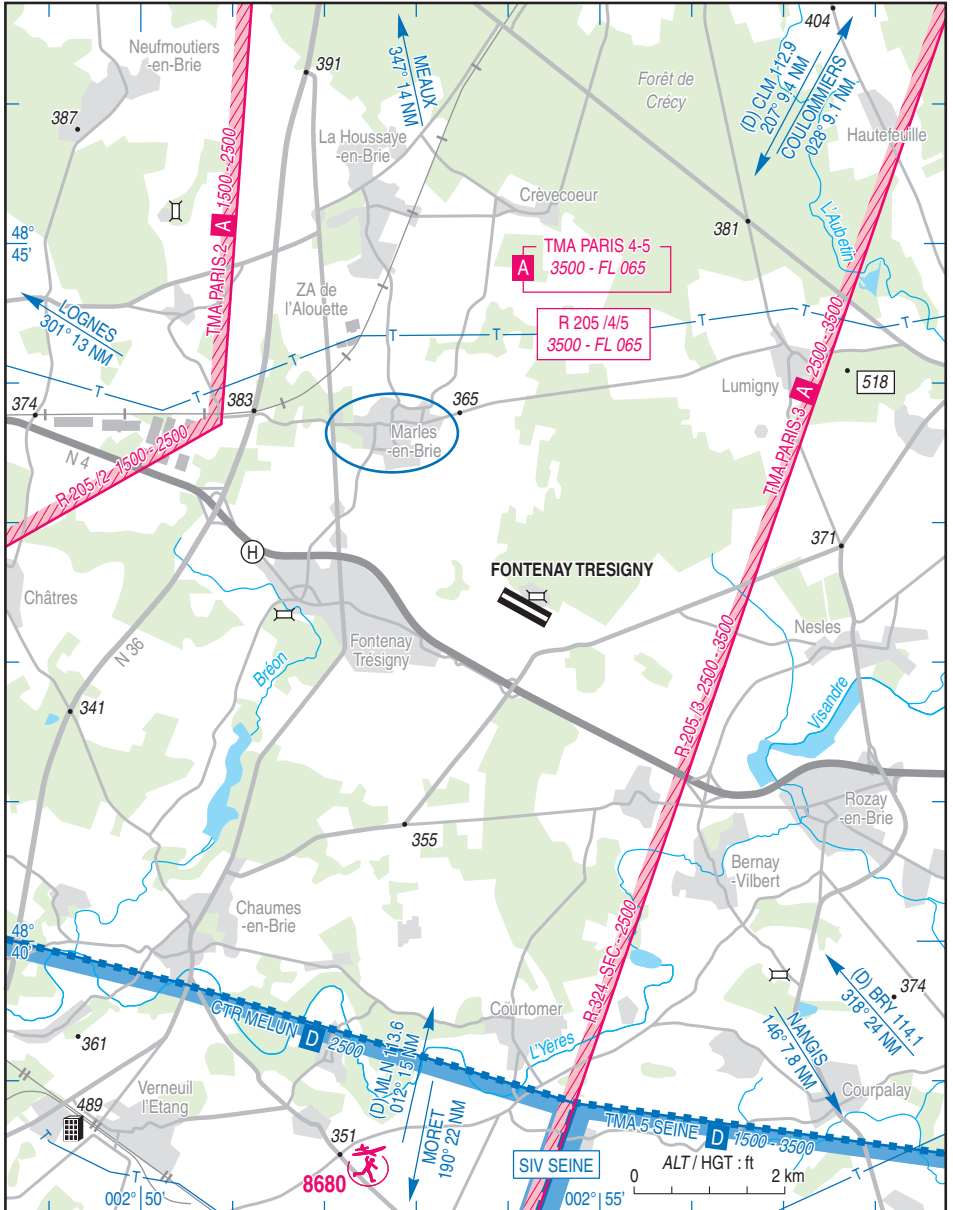
LONG : 002 54 10 E

LFPQ

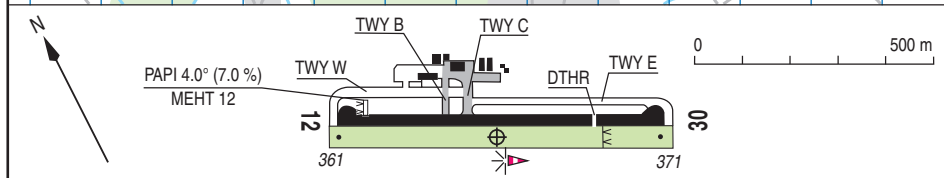
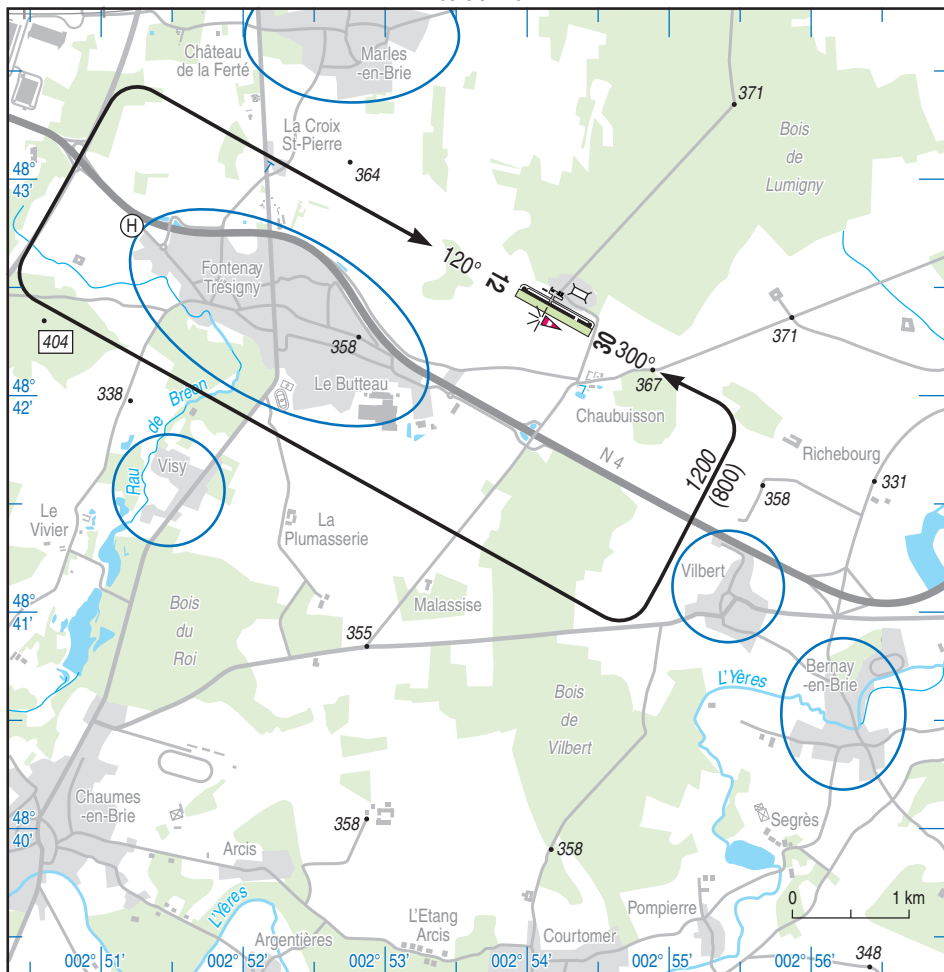
Non WGS-84

VAR : 1°E (20)

APP : NIL
TWR : NIL
A/A : 120.230



08 OCT 20



RWY	QFU	Dimensions <i>Dimension</i>	Nature <i>Surface</i>	Résistance <i>Strength</i>	TODA	ASDA	LDA
12	120	700 x 18	Revêtue	5.7 t	581	700	700
30	300		Pavée		700	700	535
12	120	720 x 50	Non revêtue	-	620	720	720
30	300		Unpaved		720	720	557

Aides lumineuses : RWY 12/30 : BI
 TWY C : Balisage latéral lumineux
 PCL : Voir TXT.

Lighting aids : RWY 12/30 : LIL
 TWY C : Side strip lighting
 PCL : See TXT.

FONTENAY TRESIGNY

Consignes particulières / *Special instructions*

Conditions d'utilisation de l'AD

Aérodrome réservé aux ACFT munis de radio.

Utilisation simultanée piste revêtue et bande gazonnée interdite.

RWY et TWY non revêtus utilisables avec précaution après fortes précipitations.

Activité ULM de classe 1, 5 et PUL interdite.

Dangers à la navigation aérienne

Par situation de vent soufflant entre le secteur Nord et le secteur Est, risque de turbulences fortes et cisaillements sur les deux QFU.

Utilisation de la piste non revêtue : en raison de sa proximité avec la manche à vent, l'utilisation de la piste non revêtue est interdite lorsque la composante traversière du vent est supérieure à 20 kts.

Présence d'une hélicsurface à usage restreint (centre d'incendie et de secours) située dans le 282° / 2 NM ARP.

Procédures et consignes particulières

Roulage interdit hors RWY et TWY.

Voies de circulation revêtues B et C réservées à l'accès et au dégagement de la piste revêtue :

- RWY 30 : accès à la piste via TWY C, dégagement de la piste via TWY B ;

- RWY 12 : accès à la piste via TWY B, dégagement de la piste via TWY C.

Attention :

- Largeur de la voie de circulation B réduite à 7 m.

- Ligne de guidage axial vers le parking utilisable par des aéronefs d'une envergure ≤ 12 m.

Hors cas de sécurité immédiate, il est demandé aux usagers de l'aérodrome de respecter strictement les circuits publiés.

Les tours de piste d'entraînement basse hauteur sont réservés aux avions basés avec instructeur à bord.

VFR de nuit

Activité réservée aux pilotes autorisés selon consignes locales.

Équipement AD

PCL couplé au PAPI RWY 12 sur FREQ A/A.

Manche à air éclairée par PCL.

Plage horaire de fonctionnement PCL :
CS + 30 / LS-30.

AD operating conditions

AD reserved for radio-equipped ACFT.

Simultaneous use of both paved RWY and grass strip prohibited.

Unpaved RWY and TWY usable with caution after heavy rainfalls.

Class 1, 5 ULM and PUL activity prohibited.

Air navigation hazards

In the event of N/NE wind, heavy turbulence and windshears may occur on both QFU.

Use of unpaved runway : due to the proximity of the windsock, the use of the unpaved runway is prohibited when cross-wind component is greater than 20 kts.

Presence of a restricted use helipad (fire and rescue center) located in the 282° / 2 NM ARP.

Procedures and special instructions

Taxiing prohibited except on RWY and TWY.

Paved TWY B and C reserved to access or to clear paved RWY :

- RWY 30 : access RWY by TWY C, RWY exit by TWY B ;

- RWY 12 : access RWY by TWY B, RWY exit by TWY C.

Caution :

- Width of TWY B reduced to 7 m.

- Axial guideline to PRKG usable by ACFT with wingspan ≤ 12 m.

Except in cases of immediate safety, aerodrome users are requested to strictly respect the published circuits.

Low height training patterns are reserved for home-based aircraft with flying instructor on board.

Night VFR

Activity reserved for pilot authorized according local instructions.

AD equipment

PCL coupled with PAPI RWY 12 on A/A FREQ.

Windsock lighting switched on by PCL.

PCL operating hours : SS + 30 / SR-30.

FONTENAY TRESIGNY

Informations diverses / Miscellaneous

Horaires sauf indication contraire / *Timetables unless otherwise specified*
UTC HIV ; HOR ETE : -1HR / *UTC WIN ; SKED SUM : -1HR*

- 1 - **Situation / Location** : 2 km E Fontenay-Trésigny (77 - Seine et Marne).
- 2 - **ATS** : NIL.
- 3 - **VFR de nuit / Night VFR** : Agréé avec limitations (réservé aux pilotes autorisés).
Approved with restrictions (reserved for authorized pilots).
- 4 - **Exploitant d'aérodrome / AD operator** : ACB.
- ← 5 - **CAA** : Délégation Ile de France (voir / see GEN).
- 6 - **BRIA** : Le Bourget (voir / see GEN).
- ← 7 - **Préparation du vol / Flight preparation** : Acheminement FPL VFR / *Addressing VFR FPL* : voir / see GEN12.
- 8 - **MET** : VFR: voir / see GEN VAC ; IFR: voir / see AIP GEN 3.5 ; Station: NIL.
- 9 - **Douanes, Police / Customs, Police** : NIL.
- 10 - **AVT** : 100 LL. HX (ACB). Carte / *Card* TOTAL H24.
- ← 11 - **RFFS** : Niveau 1 / *Level 1*.
- 12 - **Péril animalier / Wildlife strike hazard** : NIL.
- 13 - **Hangars pour aéronefs de passage / Transient aircraft hangars** : NIL.
- 14 - **Réparations / Repairs** : NIL.
- ← 15 - **ACB** : CHAUBUISSON Aérodrome de Fontenay
77160 FONTENAY TRESIGNY
TEL : 01 64 25 91 45
E-mail : info-chaubuisson@wanadoo.fr