

APPROCHE A VUE

Visual approach

Ouvert à la CAP
Public air traffic

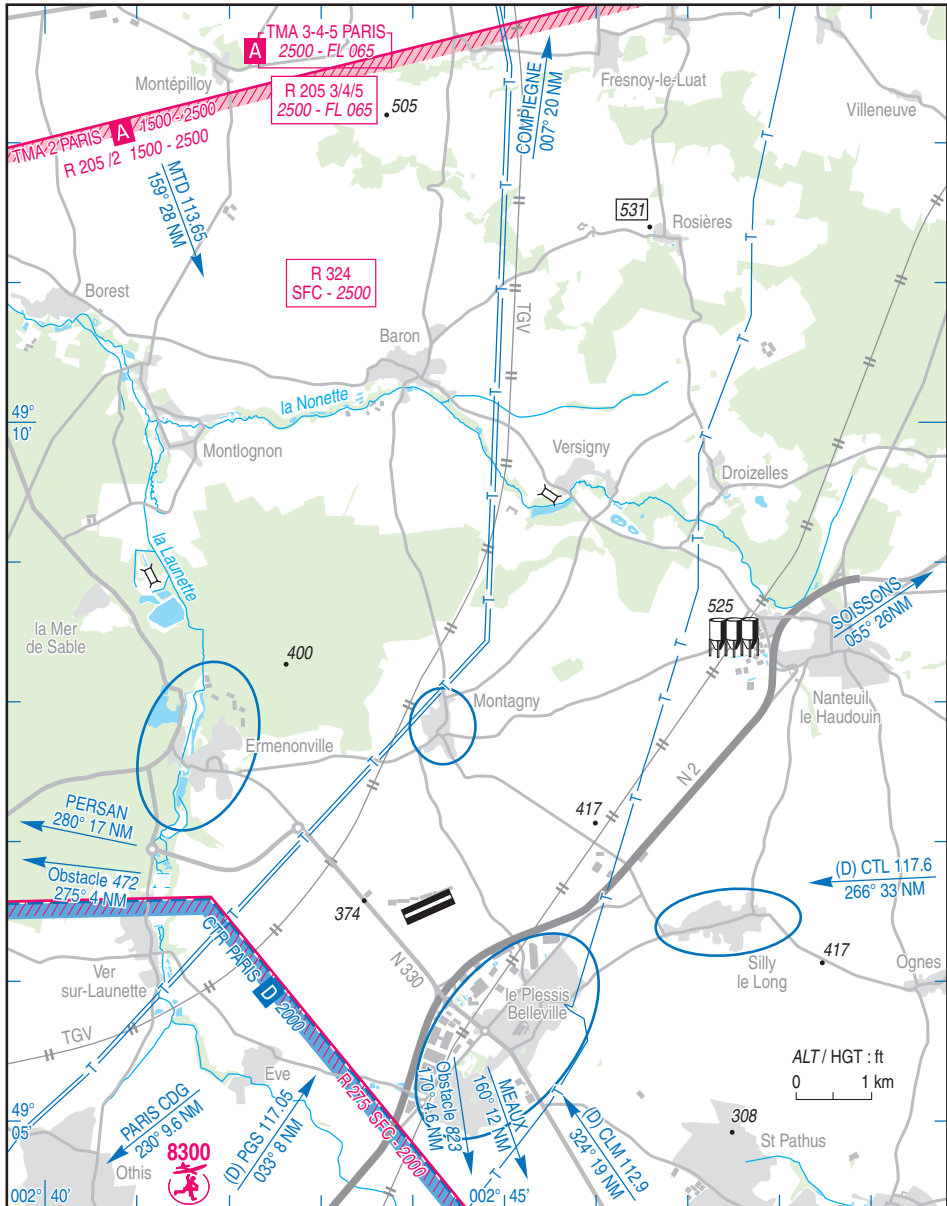
LE PLESSIS BELLEVILLE

AD 2 LFPP APP 01

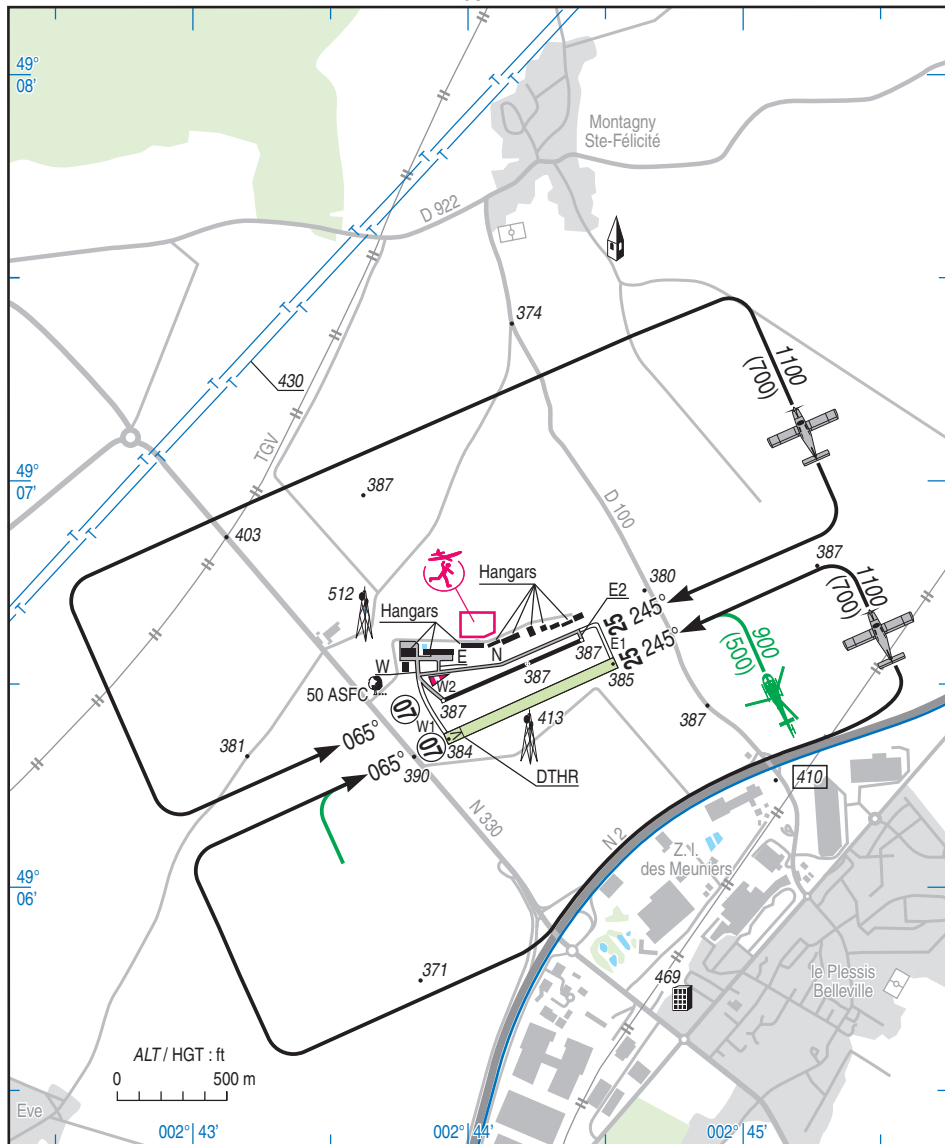
14 JUL 22

	ALT AD : 387 (14 hPa) LAT : 49 06 33 N LONG : 002 44 13 E	LFPP VAR : 1° E (20)
---	--	--------------------------------

APP : NIL
TWR : NIL
AA : 120.405



14 JUL 22



RWY	QFU	Dimensions <i>Dimension</i>	Nature <i>Surface</i>	Résistance <i>Strength</i>	TODA	ASDA	LDA
07 25	065 245	698 x 19	Revêtue <i>Paved</i>	5,7 t	698 698	698 698	698 698
07R 25L	065 245	830 x 50	Non revêtue <i>Unpaved</i>	-	830 830	830 830	755 830

Aides lumineuses :
Balises fixes à commande manuelle

Lighting aids :
Fixed beacons with manual control

LE PLESSIS BELLEVILLE

Consignes particulières / *Special instructions*

Conditions d'utilisation de l'AD

AD réservé aux ACFT munis de radio.

AD operating conditions

AD reserved for radio-equipped ACFT.

Procédures et consignes particulières

Roulage interdit hors piste et TWY.

Respecter les circuits publiés dans la mesure du possible.

Eviter le transit vertical terrain.

Point d'attente 07 piste revêtue, attention particulière aux finales, TWY W2 orienté Sud-Est.

← QFU préférentiel 065° cause environnement (coucher du soleil).

Par vent du Nord : turbulences en approche finale sur piste revêtue.

Procedures and special instructions

Taxiing prohibited except on RWY and TWY.

Comply with published circuits as far as possible.

Avoid transit overhead AD.

Holding point 07 paved RWY, special attention to the finals, TWY W2 oriented South-East.

Preferred QFU 065° due to environment (sunset).

In Northern wind : turbulences in final approach on paved RWY.

Activités diverses

AEM 300 ft AAL.

Special activities

AEM 300 ft AAL.

Informations diverses / *Miscellaneous*

Horaires sauf indication contraire / *Timetables unless otherwise specified*
UTC HIV ; HOR ETE : -1HR / *UTC WIN ; SUM SKED : -1HR*

1 - **Situation / Location** : 2 km NW du Plessis Belleville (60 - Oise).

2 - **ATS** : NIL.

3 - **VFR de nuit / Night VFR** : Agréé avec limitations (réservé aux pilotes autorisés par CAA).
Approved with limitations (reserved for pilots authorized by CAA).
Après dépôt de dossier auprès de la SCAP / *After depositing a file at SCAP.*
E-mail : aerodrome.plessis@wanadoo.fr

4 - **Exploitant d'aérodrome / AD operator** : SCAP, Société Civile de l'Aérodrome du Plessis-Belleville.
Siège Social : Aérodrome de Plessis-Belleville, RN 330,
60950 Ermenonville
TEL : 03 44 63 09 52
E-mail : aerodrome.plessis@gmail.com

← 5 - **CAA** : Délégation Hauts-de-France-Sud (voir/see GEN VAC).

← 6 - **BRIA** : BORDEAUX (Voir/See GEN VAC).

← 7 - **Préparation du vol / Flight preparation** : Acheminement FPL VFR / *Addressing VFR FPL* : voir/see GEN VAC.

8 - **MET** : VFR : voir / see GEN VAC ; IFR : voir / see AIP GEN 3.5 ; Station : NIL.

9 - **Douanes, Police / Customs, Police** : NIL.

10 - **AVT** : Carburant / *Fuel* AVGAS, 100 LL : disponibles H24 par carte Sterling Air BP uniquement / *available H24 with Sterling Air BP card only.*

11 - **RFFS** : Niveau 1 / *Level 1.*

12 - **Péril animalier / Wildlife strike hazard** : NIL.

13 - **Hangars pour aéronefs de passage / Transient aircraft hangars** : NIL.

14 - **Réparations / Repairs** : Atelier / *Workshop* VF AERO.
TEL : 07 85 82 69 21

15 - **ACB** : Air France Nord - TEL : 03 44 60 53 49 - FAX : 03 44 60 58 69
René Mouchotte TEL : 03 44 60 58 87
DFS TEL : 03 44 60 59 85
CREIL TEL : 03 44 25 03 39