

ATTERRISSAGE A VUE

Visual landing

Ouvert à la CAP
Public air traffic

LESSAY

AD 2 LFOM ATT 01

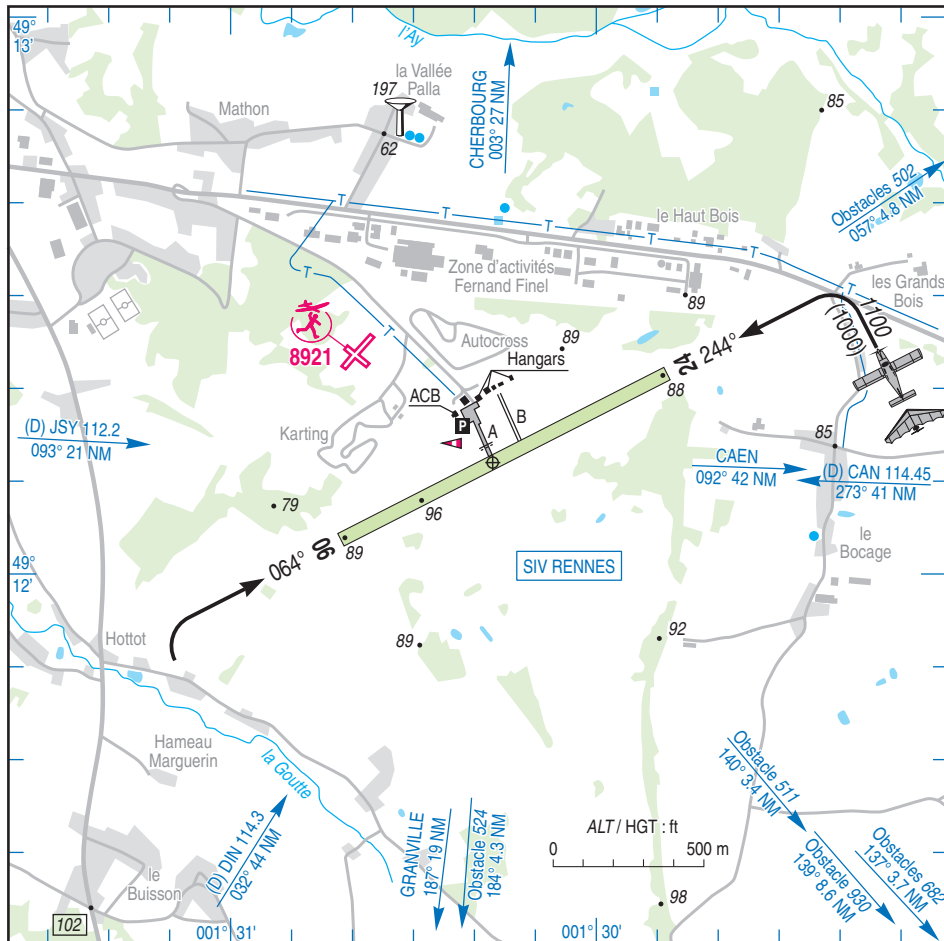
18 APR 24

	ALT AD : 96 (4 hPa) LAT : 49 12 12 N LONG : 001 30 17 W	LFOM VAR : 0° (2020)
--	--	--------------------------------

APP : NIL

TWR : NIL

A/A : 128.930 (FR seulement/only)



RWY	QFU	Dimensions Dimension	Nature Surface	Résistance Strength	TODA	ASDA	LDA
06	064	1250 x 80	Non revêtue Unpaved	-	1250	1250	1250
24	244				1250	1250	1250

Aides lumineuses : NIL

Lighting aids : NIL

LESSAY

Consignes particulières / *Special instructions*

Conditions d'utilisation de l'AD

AD réservé aux ACFT munis de radio.

AD operating conditions

AD reserved for radio-equipped ACFT.

Dangers à la navigation aérienne

AD susceptible d'être envahi en quelques minutes par la brume de mer.

Air navigation hazards

AD likely to be covered by sea haze in a few minutes.

Procédures et consignes particulières

Roulage interdit hors RWY et TWY.

L'emplacement de stationnement N° 3 est réservé pour l'embarquement des parachutistes.

Procedures and special instructions

Taxiing prohibited except on RWY and TWY.

PRKG stand NR 3 is reserved for the boarding of parachutists.

Activités diverses

Parachutage sur AD (N° 505) : FL 115, SR-SS. Activité réelle connue de : LESSAY A/A, RENNES INFO.

Activité de voltige (N° 6301) : axe RWY 06/24 de longueur 1250 m, 1500 ft AMSL - 3500 ft AMSL, SR-1100 et 1300-SS (ETE : - 1 HR). Informer RENNES INFO au début et à la fin de chaque séance de voltige.

Activité AEM (N° 8921) : 500 ft ASFC. SR-SS. Vols radiocommandés selon protocole.

Special activities

PJE on AD (NR 505) : FL 115, SR-SS. Actual activity on : LESSAY A/A, RENNES INFO.

Aerobatics activity (NR 6301) : 1250 m long over RWY 06/24 axis, 1500 ft AMSL - 3500 ft AMSL, SR-1100 and 1300-SS (SUM : - 1 HR). Inform RENNES INFO at the beginning and end of each aerobatics session.

AEM activity (NR 8921) : 500 ft ASFC. SR-SS. Radio controlled model flying as per protocol.

Informations diverses / *Miscellaneous*

Horaires sauf indication contraire / *Timetables unless otherwise specified*
UTC HIV ; HOR ETE : -1HR / UTC WIN ; SUM SKED : -1HR

- 1- **Situation / Location** : 2,5 km SE Lessay (50 - Manche)
- 2- **ATS** : NIL.
- 3- **VFR de nuit / Night VFR** : Non agréé / *Not approved*
- 4- **Exploitant d'aérodrome / AD operator** : Conseil départemental de la Manche
50050 SAINT LO CEDEX - TEL : 02 33 44 77 15
- 5- **CAA** : DSAC-Ouest (voir / *see GEN*).
- 6- **BRIA** : BORDEAUX (voir / *see GEN*).
- 7- **Préparation du vol / Flight preparation** : RSFTA / AFTN . Acheminement / *Addressing FPL* : voir / *see GEN*.
- 8- **MET** : voir / *see GEN* ; Station : NIL.
- 9- **Douanes, Police / Customs, Police** : NIL.
- 10- **AVT** : Lubrifiant / *Lubricant* : NIL.
Carburant / *Fuel* : 100 LL, automate / *Automatic fuel dispenser* : H24.
- 11- **RFFS** : Niveau 1 / *Level 1*. (extincteur poudre sur roues, à proximité PRKG avions / *powder fire extinguisher on wheels, close to airplanes' apron* : 1 x 50 kg type BC)
- 12- **Péril animalier / Wildlife strike hazard** : NIL.
- 13- **Hangars pour aéronefs de passage / Transient aircraft hangars** : NIL.
- 14- **Réparations / Repairs** : NIL.
- 15- **ACB** : Centre Aéronautique de Lessay TEL : 02 33 46 44 22 - FAX : 09 57 76 44 22.
- 16- **Transports** : Taxis
- 17- **Hotels, restaurants** : A proximité / *In the vicinity*.