

ATTERRISSAGE A VUE

Visual landing

Usage restreint
Restricted use

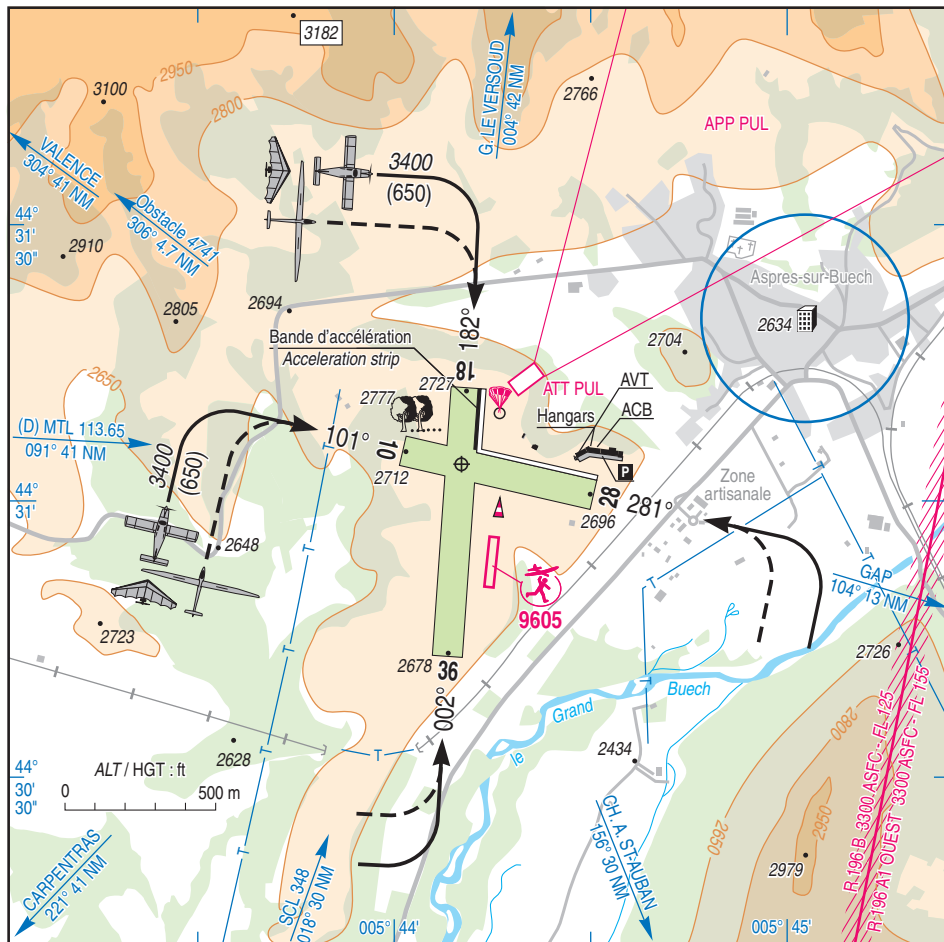
ASPRES SUR BUECH

AD 2 LFNJ ATT 01

14 JUL 22

	ALT AD : 2727 (98 hPa) LAT : 44 31 04 N LONG : 005 44 10 E	LFNJ VAR : 2°E (20)
--	---	-------------------------------

APP : NIL
 TWR : NIL
 A/A : 123.500



RWY	QFU	Dimensions Dimension	Nature Surface	Résistance Strength	TODA	ASDA	LDA
18	182	895 x 100	Non revêtue Unpaved	-	895	895	895
36	002				895	895	895
10	101	650 x 100	Non revêtue Unpaved	-	650	650	650
28	281				650	650	650

Aides lumineuses : NIL **Lighting aids : NIL**



ASPRES SUR BUECH

Consignes particulières / Special instructions

Conditions d'utilisation de l'AD

AD agréé à usage restreint, réservé au vol à voile, aux avions de servitude, aux aéronefs basés, à ceux basés sur les AD voisins (1), et aux pilotes titulaires de la qualification montage.

AD réservé aux ACFT munis de radio.

Utilisable par les hélicoptères.

AD interdit par vent Nord supérieur à 15 kt.

Dangers à la navigation aérienne

Fortes turbulences aux abords de l'AD.

Présence d'arbres aux abords seuil 10.

Procédures et consignes particulières

Roulage interdit hors RWY et TWY.

Circuits avions remorqueurs 300 ft AAL.

Secteur d'APCH et de LDG PUL obligatoire de 4900 ft au sol (5 PUL MAX dans le secteur).

Bande d'accélération 200 x 5 m réservée à l'activité planeurs et ULM.

Activité diverses

AEM (N° 9605) : 500 ft ASFC, SR-SS.

Parachutage : occasionnel sur aérodrome, activation par NOTAM.

(1) **AD voisins / Neighbouring AD** : BARCELONNETTE, GAP, MONT DAUPHIN, SERRES LA BATIE, SISTERON.

AD operating conditions

AD licensed for a restricted use, reserved for gliders, for service ACFT, for home-based ACFT and ACFT based on the neighbouring AD (1), and pilots in possession of a mountain licence.

AD reserved for radio-equipped ACFT.

AD suitable for helicopters.

Use of AD prohibited if wind from North stronger than 15 kt.

Air navigation hazards

Heavy turbulences in the AD vicinity.

Trees in the vicinity of threshold 10.

Procedures and special instructions

Taxiing prohibited except on RWY and TWY.

Towing ACFT circuit 300 ft AAL.

PUL APCH and LDG zone compulsory from 4900 ft to ground (MAX 5 PUL within sector at the same time).

Glider's acceleration strip 200 x 5 m reserved for gliders activity and ULM.

Special activities

AEM (NR 9605) : 500 ft ASFC, SR-SS.

PJE : random on AD, activation by NOTAM.

Informations diverses / Miscellaneous

Horaires sauf indication contraire / Timetables unless otherwise specified
UTC H1V ; HOR ETE : - 1 HR / UTC WIN ; SUM SKED : - 1 HR

- 1 - **Situation / Location** : 3,5 km SW Aspres sur Buëch (05 - Hautes-Alpes).
- 2 - **ATS** : NIL.
- 3 - **VFR de nuit / Night VFR** : Non agréé / Not approved.
- 4 - **Exploitant d'aérodrome / AD operator** : Département des Hautes Alpes, place St Arnoux, 05000 Gap.
Antenne Technique Veynes TEL : 04 92 54 20 07.
- 5 - **CAA** : DSAC-SE (voir / see GEN VAC).
- 6 - **BRIA** : BORDEAUX (voir / see GEN VAC).
- 7 - **Préparation du vol / Flight preparation** : Acheminement FPL VFR / Addressing VFR FPL : voir / see GEN VAC.
- 8 - **MET** : VFR : voir / see GEN VAC ; IFR : voir / see AIP GEN 3.5 ; Station : NIL.
- 9 - **Douanes, Police / Customs, Police** : NIL.
- 10 - **AVT** : Carburant / Fuel : UL 91. Station automatique : carte bancaire uniquement / Automatic fuel dispenser : credit card only.
- 11 - **RFFS** : Niveau1 / Level 1.
- 12 - **Péril animalier / Wildlife strike hazard** : NIL.
- 13 - **Hangars pour aéronefs de passage / Transient aircraft hangars** : Possible sur demande / Possible O/R.
- 14 - **Réparations / Repairs** : AIR STORM - TEL : 06 95 66 69 29.
- 15 - **ACB** : AAA : Association Aéronautique d'Aspres - TEL : 04 92 44 06 27.
BLEU ALPIN - TEL : 06 82 49 00 25 - ADPUL - TEL : 06 76 73 93 76.
Aérodrome d'Aspres sur Buëch - 05140 Aspres sur Buëch - www.alpes-envol.fr
- 16 - **Hotels, restaurants** : sur AD / on AD.