

ATTERRISSAGE A VUE

Visual landing

Ouvert à la CAP
Public air traffic

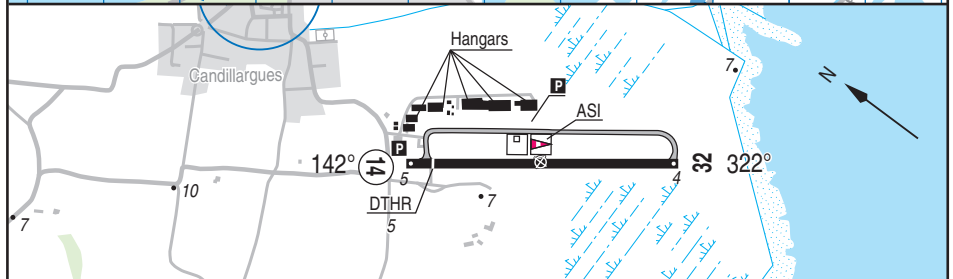
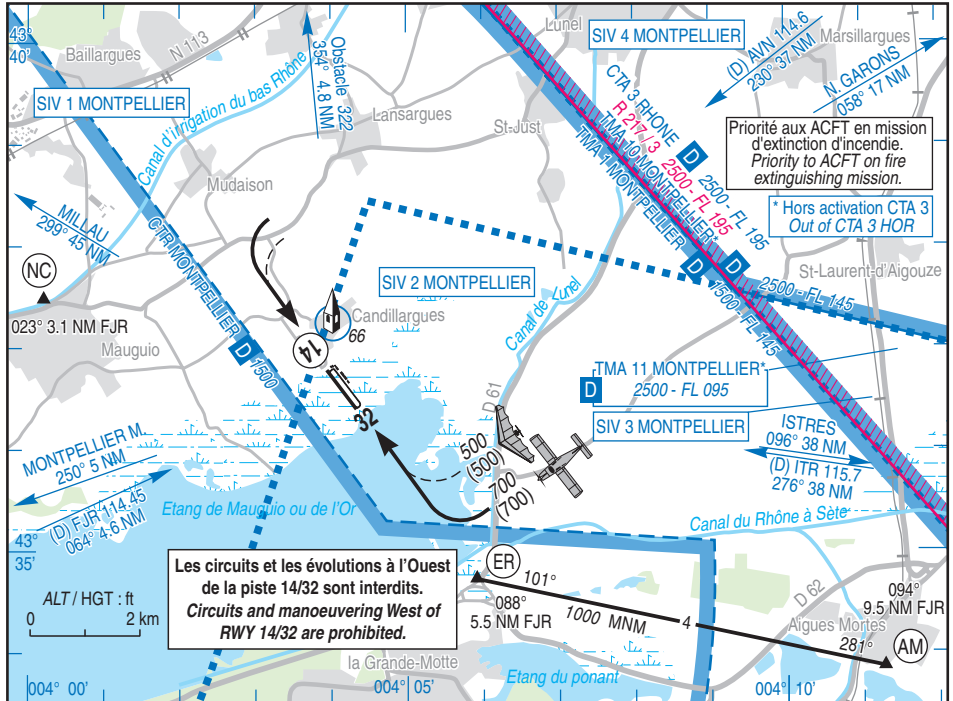
MONTPELLIER CANDILLARGUES

AD 2 LFNG ATT 01

31 DEC 20

	ALT AD : 5 (1 hPa) LAT : 43 36 37 N LONG : 004 04 13 E	LFNG VAR : 2° E (20)
---	---	--------------------------------

APP : NIL
 TWR : NIL
 A/A : 120.600 (FR seulement / only)



RWY	QFU	Dimensions Dimension	Nature Surface	Résistance Strength	TODA	ASDA	LDA
14	142	900 x 30	Revêtue Paved	5.7 t	900	900	810
32	322				900	900	900

Aides lumineuses : NIL	Lighting aids : NIL
APPROCHE A VUE : Voir MONTPELLIER MEDITERRANEE	VISUAL APPROACH : See MONTPELLIER MEDITERRANEE



MONTPELLIER CANDILLARGUES

Consignes particulières / *Special instructions*

Conditions d'utilisation de l'AD

AD réservé aux ACFT munis de radio.

Voie de circulation parallèle inutilisable après fortes précipitations.

Dangers à la navigation aérienne

Site susceptible d'être envahi en quelques minutes par la brume de mer.

Une attention particulière doit être observée par les usagers de LFNG sur la forte activité IFR commerciale et d'entraînement dans la CTR MONTPELLIER. Une demande de clairance auprès de MONTPELLIER TOUR 118.775 est obligatoire avant de pénétrer dans la CTR Montpellier.

Procédures et consignes particulières

- ← **Départs vers l'Ouest après décollage QFU 322° :**
Ne faire route vers l'ouest qu'après l'obtention d'une clairance auprès de MONTPELLIER TOUR 118.775.
 - ← **Départs vers le Sud après décollage QFU 322° :**
Virage droite obligatoire. Dès que possible, contacter MONTPELLIER TOUR 118.775 pour obtenir une clairance. Ne pas rejoindre ER sans autorisation de MONTPELLIER TOUR 118.775.
 - ← **Départs vers l'Ouest après décollage QFU 142° :**
Virage gauche obligatoire en montée vers 1400 ft. Contacter MONTPELLIER TOUR 118.775 pour obtenir une clairance avant de repasser à la verticale de l'aérodrome.
 - ← **Départs vers le Sud après décollage QFU 142° :**
Sans obtention d'une clairance auprès de MONTPELLIER TOUR 118.775 pour rejoindre directement ER, virage gauche obligatoire en montée vers 1400 ft. Contacter MONTPELLIER TOUR 118.775 pour obtenir une clairance avant de repasser à la verticale de l'aérodrome.
- Circuits en vol :
- Contourner l'agglomération de Candillargues par le Nord.
- ← La branche vent traversier QFU 322° ou base QFU 142° se fera à mi-distance entre l'agglomération de Mudaison et celle de Candillargues.
 - ← La branche vent arrière se fera exclusivement à l'Est de la rivière Berange.
 - ← QFU 142° préférentiel cause environnement.

AD operating conditions

AD reserved for radio-equipped ACFT.

Parallel TWY not available after heavy rainfalls.

Air navigation hazards

Site likely to be covered by sea haze in a few minutes.

Particular caution must be observed by LFNG users on heavy commercial and training activity in Montpellier CTR. A request for clearance from Montpellier TWR 118.775 is mandatory before entering Montpellier CTR.

Procedures and special instructions

Western departures after TKOF QFU 322° :

Do go west only with ATC clearance from MONTPELLIER TWR 118.775.

Southern departures after TKOF QFU 322° :

Right turn mandatory. As soon as possible, contact MONTPELLIER TWR 118.775 to receive ATC clearance. Do not join ER without clearance from MONTPELLIER TWR 118.775.

Western departures after TKOF QFU 142° :

Left turn mandatory climbing up to 1400 ft. Contact MONTPELLIER TWR 118.775 to receive ATC clearance before coming back overhead AD.

Southern departures after TKOF QFU 142° :

Without ATC clearance from MONTPELLIER TWR 118.775 to join directly ER, left turn mandatory climbing up to 1400 ft. Contact MONTPELLIER TWR 118.775 to receive ATC clearance before coming back overhead AD.

Traffic circuits :

Bypass Candillargues via North.

Cross-wind leg QFU 322° or base leg QFU 142° is located midway between built-up areas of Mudaison and Candillargues.

Downwind leg exclusively East of Berange river.

Preferred QFU : 142° due to environment.

MONTPELLIER CANDILLARGUES

- Points de compte rendu

- Reporting points

Points	Coordonnées <i>Coordinates</i>	Noms <i>Names</i>
AM	43°33'49"N – 004°11'34"E	Remparts de la cite médiévale d'Aigues Mortes <i>Remparts of the medieval city of Aigues Mortes</i>
ER	43°34'43"N – 004°06'03"E	Nord échangeur routier D62/D61 au nord de la Grande Motte <i>North road interchange D62/D61 north of La Grande Motte</i>
NC	43°37'31"N – 004°00'14"E	Château d'eau de Mauguio <i>Water tower of Mauguio</i>

Activités diverses

Activité de voltige (N° 6850) : 3000 ft AMSL/ 4000 ft AMSL. SAM, DIM et JF : 0700-1100, 1300-1700.
ETE : - 1 HR. Sur autorisation de MONTPELLIER APP.
Transpondeur obligatoire. Réservé aux ACFT basés à MONTPELLIER MÉDITERRANÉE et MONTPELLIER CANDILLARGUES. Activité interrompue en cas de trafic IFR interférant.

Special activities

Aerobatics activity (NR 6850) : 3000 ft AMSL/ 4000 ft AMSL. SAT, SUN and HOL : 0700-1100, 1300-1700. SUM : - 1 HR. Clearance by MONTPELLIER APP. Transponder compulsory. Reserved for homebased ACFT and ACFT based at MONTPELLIER MEDITERRANEE. Activity is suspended if IFR traffic interfering.

Informations diverses / Miscellaneous

Horaires sauf indication contraire / *Timetables unless otherwise specified*
UTC H1V ; HOR ETE : -1HR / *UTC W1N ; SUM SKED : -1HR*

- 1 - **Situation / Location** : 18 km E Montpellier (HERAULT-34).
- 2 - **ATS** : NIL.
- 3 - **VFR de nuit / Night VFR** : Non agréé / *Not approved.*
- 4 - **Exploitant d'aérodrome / AD operator** : POA (Pays de l'Or Agglomération)
TEL : 04 67 12 35 00 - FAX : 04 67 74 35 01.
- 5 - **CAA** : DSAC Sud (voir / *see GEN*).
- ← 6 - **BRIA** : BORDEAUX (voir / *see GEN*).
- 7 - **Préparation du vol / Flight preparation** : RFSTA, station tributaire de LFMT
AFTN, station tributaire de LFMT.
Acheminement FPL VFR / *Addressing VFR FPL* : voir / *see GEN 12.*
- 8 - **MET** : VFR : voir / *see GEN VAC* ; IFR : voir / *see AIP GEN 3.5* ; Station : NIL.
- 9 - **Douanes, Police / Customs, Police** : NIL.
- 10 - **AVT** : Carburant / *Fuel* : 100 LL-Lubrifiant / *Lubricant* : NIL - 0700 - 1600.
Gestion / *Manager* : Aéroclub de Camargue
Paiement : Carte AIR TOTAL ou Comptant / *AIR TOTAL card or cash.*
- 11 - **RFFS** : Niveau 1 / *Level 1* : HOR ACB.
- 12 - **Péril animalier / Wildlife strike hazard** : NIL.
- 13 - **Hangars pour aéronefs de passage / Transient aircraft hangars** : NIL.
- 14 - **Réparations / Repairs** : Appareillage de bord par "SEAM" TEL : 04 67 29 33 80.
Atelier mécanique "Montpellier Candillargues" TEL : 04 67 29 58 29.
Hélicoptères service TEL : 04 67 29 21 70.
Baldy Aéro TEL : 04 67 29 18 90.
MIDAIR TEL : 04 67 29 25 73 - FAX 04 67 22 14 77.
- 15 - **ACB** : Association des Constructeurs Amateurs de la région Méditerranéenne TEL : 04 67 29 59 76.
Les Ailes Montpellierraines TEL : 04 67 12 07 75.
Aéroclub de Camargue TEL : 04 67 29 57 60 / 06 70 74 15 21 - FAX : 04 67 29 40 68.
Air Mission Pub (ULM) TEL : 04 67 12 07 07.
- 16 - **Transports** : Location véhicules sur AD / *Car renting in AD.*
- 17 - **Hotels, restaurants** : Restaurant sur AD / *Restaurant at AD.*