

ATTERRISSAGE A VUE

Visual landing

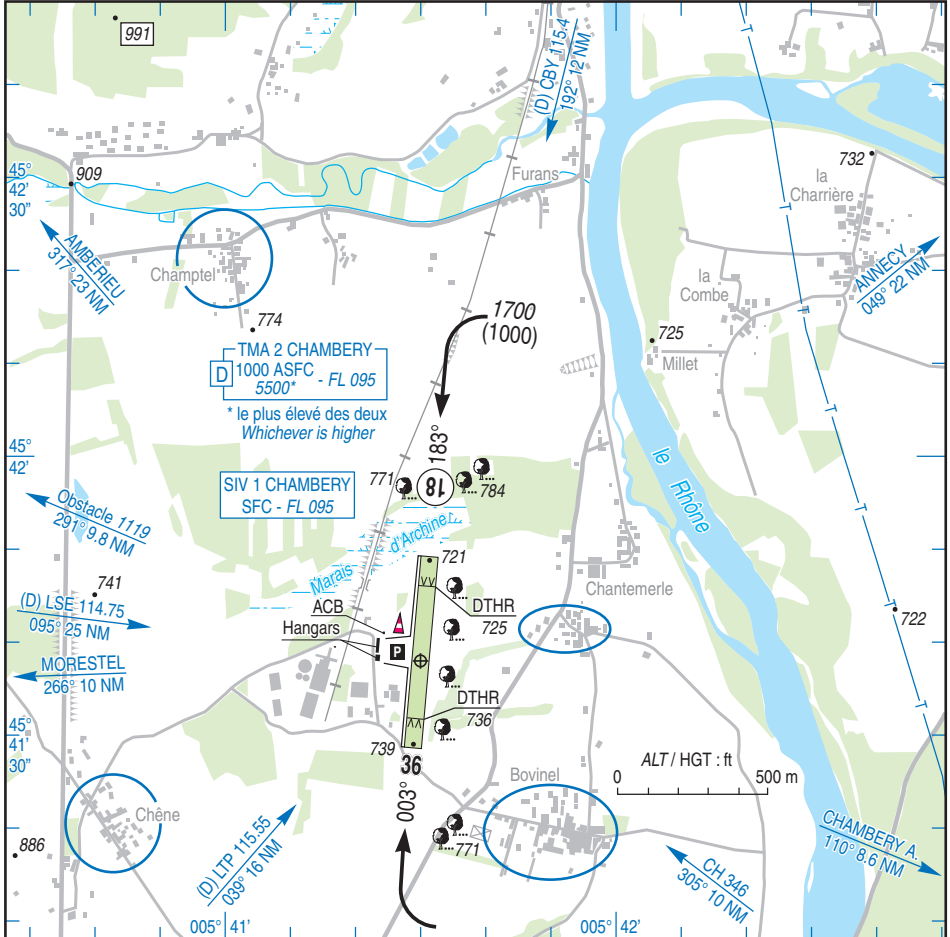
Usage restreint
Restricted use
24 FEB 22

BELLEY PEYRIEU

AD 2 LFKY ATT 01

	ALT AD : 739 (27 hPa) LAT : 45 41 38 N LONG : 005 41 30 E	LFKY VAR : 2°E (20)
---	--	-------------------------------

FIS : CHAMBERY Information : 123.700 (au-dessus de/above 1000 ASFC/5500)
 TWR : NIL
 A/A : 123.500



RWY	QFU	Dimensions Dimension	Nature Surface	Résistance Strength	TODA	ASDA	LDA
18	183	638 x 60	Non revêtue	-	638	638	539
36	003		Unpaved		638	638	540

Aides lumineuses : NIL

Lighting aids : NIL

BELLEY PEYRIEU

Consignes particulières / *Special instructions*

Conditions d'utilisation de l'AD

Aérodrome réservé aux avions et planeurs dont les pilotes ont été reconnus aptes à utiliser l'aérodrome par un instructeur (ou détiennent une qualification d'instructeur).

Aérodrome utilisable par les HEL et ULM.

Procédures et consignes particulières

QFU 183° préférentiel cause environnement.

Entraînements tour de piste réservés aux ACFT basés.

Décollage RWY 18 : poursuivre la montée initiale sur 2 NM dans l'axe de piste puis virer à gauche derrière le hameau des Bessons (Sud-Est du terrain) afin d'éviter son survol à faible altitude.

TWY Sud vers le seuil 36 : roulage avec précaution pour les aéronefs d'envergure supérieure à 9 m.

Tour de piste RWY 36 : éviter le survol de ce même hameau (des Bessons, Sud-Est du terrain) en étape de base.

Éviter le survol de Peyrieu.

AD operating conditions

AD reserved for ACFT and gliders whose pilots are recognized fit to use AD by an instructor (or have an instructor rating).

AD available for HEL and ULM.

Procedures and special instructions

Preferred QFU : 183°, due to environment.

Training on traffic patterns reserved for home-based ACFT.

Take-off RWY 18 : continue initial climb during 2 NM in the RWY axis, then turn left behind the hamlet of "les Bessons" (South-East of AD) to avoid its low altitude overflight.

South TWY towards THR 36 : taxiing with caution for ACFT with a wingspan greater than 9 m.

Traffic patterns RWY 36 : avoid overflying this hamlet ("les Bessons", South-East of AD) during base leg.

Avoid overflying Peyrieu.

Informations diverses / *Miscellaneous*

Horaires sauf indication contraire / *Timetables unless otherwise specified*
UTC HIV ; HOR ETE : - 1 HR / *UTC WIN ; SUM SKED : - 1 HR*

- 1 - **Situation / Location** : 7 km S Belley (01 – Ain).
- 2 - **ATS** : NIL.
- 3 - **VFR de nuit / Night VFR** : Non agréé / *Not approved.*
- 4 - **Exploitant d'aérodrome / AD operator** : ACB.
- 5 - **CAA** : DSAC Centre-Est (voir / *see GEN VAC*).
- 6 - **BRIA** : BORDEAUX (voir / *see GEN VAC*).
- 7 - **Préparation du vol / Flight preparation** : Acheminement FPL VFR / *Addressing VFR FPL : voir / see GEN VAC*).
- 8 - **MET** : VFR : voir / *see GEN VAC* ; IFR : voir / *see AIP GEN 3.5* ; Station : NIL.
- 9 - **Douanes, Police / Customs, Police** : NIL.
- 10 - **AVT** : Carburant / *Fuel* : 100 LL.
Lubrifiants / *Lubricants* : Aero DM (CIV) SAM, DIM et JF / *SAT, SUN and public HOL* : HX.
- 11 - **RFFS** : Niveau 1 / *Level 1*.
- 12 - **Péril animalier / Wildlife strike hazard** : NIL.
- 13 - **Hangars pour aéronefs de passage / Transient aircraft hangars** : NIL.
- 14 - **Réparations / Repairs** : NIL.
- 15 - **ACB** : de Belley Peyrieu - TEL : 04 79 42 00 19.