

ATTERRISSAGE A VUE

Visual landing

Usage restreint
Restricted use

SAINT JEAN EN ROYANS

AD 2 LFKÉ ATT 01

03 NOV 22



ALT AD : 872 (32 hPa)

LFKÉ

LAT : 45 01 35 N

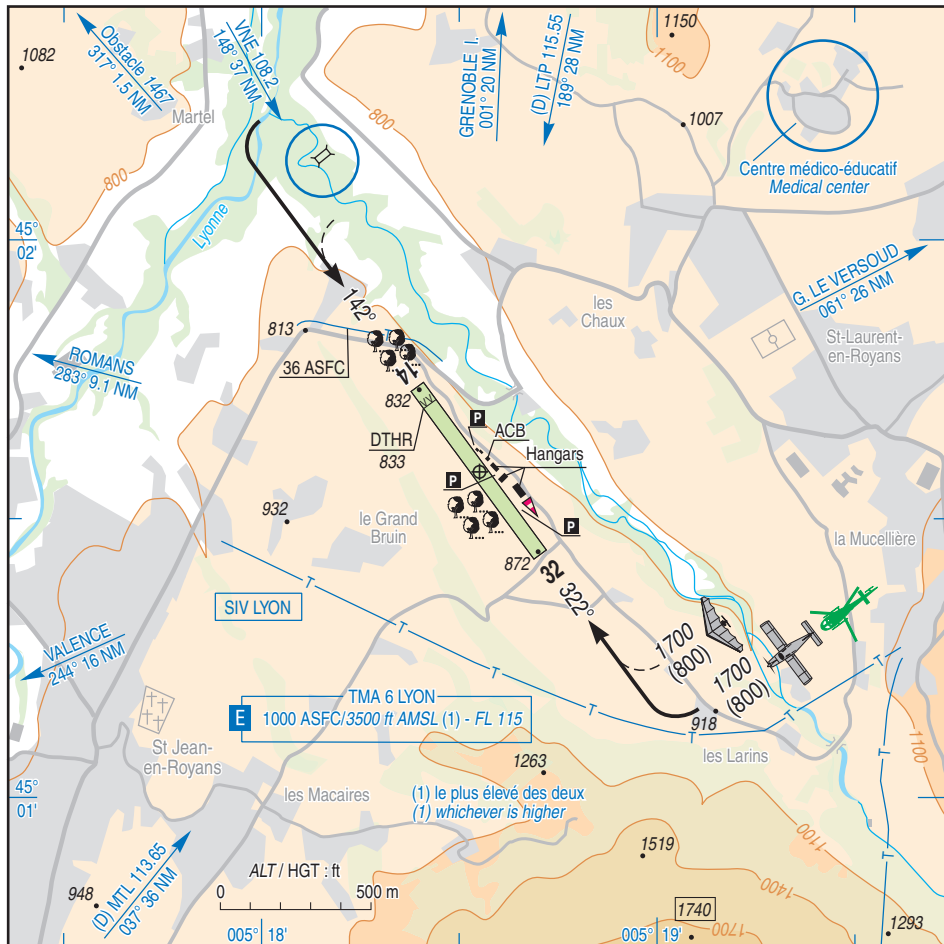
VAR : 2° E (20)

LONG : 005 18 33 E

APP : NIL

TWR : NIL

A/A : 123.500



RWY	QFU	Dimensions Dimension	Nature Surface	Résistance Strength	TODA	ASDA	LDA
14	142	667 x 50	Non revêtue Unpaved	-	-	-	607
32	322				607	667	667

Aides lumineuses : NIL

Lighting aids : NIL

SAINT JEAN EN ROYANS

Consignes particulières / *Special instructions*

Conditions d'utilisation de l'AD

Aérodrome réservé aux avions et planeurs dont les pilotes répondent à l'une des conditions suivantes :

- avoir été reconnu apte à utiliser l'aérodrome par un instructeur (ou détenir une qualification d'instructeur).
- détenir la qualification de vol en montagne.

AD operating conditions

AD reserved for ACFT and gliders and for pilots complying with one of the following conditions:

- to have been tested in flight able to use the AD by a pilot instructor (or hold a flight instructor qualification).
- to be a mountain licenced pilot.

Dangers à la navigation aérienne

Présence d'obstacles : trouée d'atterrissage RWY 14 et trouée décollage RWY 32 ainsi qu'en face des hangars ACB (champs de noyers).
Par vent secteur Nord, intense activité parapentes sur relief au Sud de l'AD.

Air navigation hazards

Presence of obstacles : RWY 14 landing funnel and RWY 32 take-off funnel as well as in front of ACB hangars (walnut fields).
In Northern winds, intense paragliding activity on reliefs South of AD.

Procédures et consignes particulières

Pas de stationnement en dehors des zones désignées en ATT 01.
Roulage interdit hors des TWY.
TKOF RWY 32 obligatoire. Procédure antibruit au décollage QFU 322° : Maintenir l'axe de décollage jusqu'à la rivière La Lyonne, puis altération du cap vers la droite en évitant strictement le survol du château.
Tours de piste limités à 3 par jour pour les aéronefs non basés. Décollage et Touch and Go interdits en RWY 14 cause proximité relief.

Procedures and special instructions

No parking outside the areas designated in ATT 01.
Taxiing prohibited except on TWY.
TKOF RWY 32 mandatory. Noise abatement procedure at TKOF QFU 322° : Maintain the TKOF axis go to the river "La Lyonne", then heading alteration to the right strictly avoiding over flight of the castle.
Non home based ACFT can not do more than three training patterns a day. TKOF and Touch and Go prohibited RWY 14 due to relief nearby.

Activités diverses

Atterrissage parapentes sur AD au QFU 322°, au Sud de l'indicateur de vent.
Interdiction gonflage de voiles sur AD et sur zone atterrissage parapentes.

Special activities

Paragliders landing on AD at QFU 322°, South of the wind indicator.
Prohibition of inflation of sails on AD and on paragliding landing area.

Informations diverses / *Miscellaneous*

Horaires sauf indication contraire / *Timetables unless otherwise specified*
UTC HIV ; HOR ETE : -1HR / UTC WIN ; SKED SUM : -1HR

- 1 - **Situation / Location** : 1,5 km NE Saint Jean en Royans (26 - Drôme).
- 2 - **ATS** : NIL.
- 3 - **VFR de nuit / Night VFR** : Non agréé / *Not approved* .
- 4 - **Exploitant d'aérodrome / AD operator** : ACB.
- 5 - **CAA** : DSAC Centre-Est (voir / *see* GEN VAC).
- 6 - **BRIA** : BORDEAUX (voir / *see* GEN VAC).
- 7 - **Préparation du vol / Flight preparation** : Acheminement FPL VFR/Addressing VFR FPL: voir/see GEN VAC.
- 8 - **MET** : VFR: voir / *see* GEN VAC ; IFR: voir / *see* AIP GEN 3.5 ; Station: NIL.
- 9 - **Douanes, Police / Customs, Police** : NIL.
- 10 - **AVT** : Carburant / *Fuel*: 100 LL, sur PPR téléphonique à l'ACB / *on PPR by phone to ACB* .
Lubrifiant / *Lubricant* : NIL.
- 11 - **RFFS** : Niveau 1 / *Level 1* .
- 12 - **Péril animalier / Wildlife strike hazard** : NIL.
- 13 - **Hangars pour aéronefs de passage / Transient aircraft hangars** : O/R ACB.
- 14 - **Réparations / Repairs** : NIL.
- 15 - **ACB** : de Royans Vercors TEL : 04 75 48 61 29