

# ATTERRISSAGE A VUE

## Visual landing

Usage restreint  
Restricted use

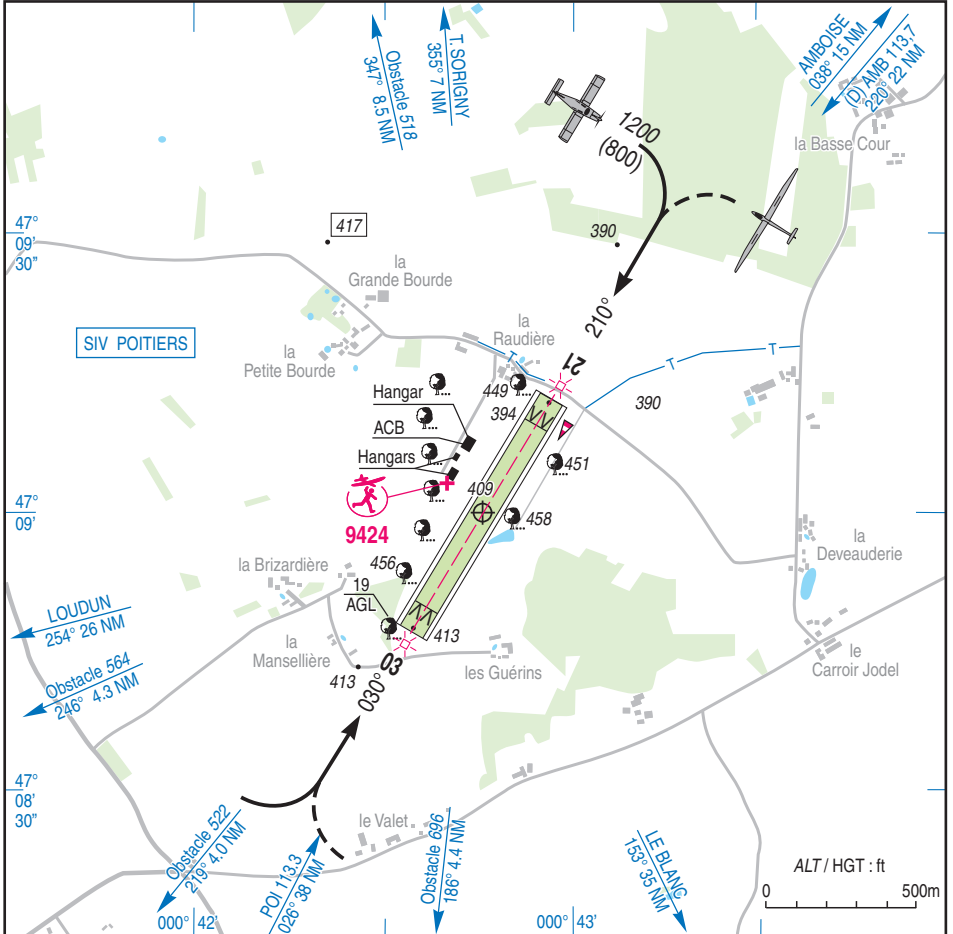
# TOURS LE LOUROUX

## AD 2 LFJT ATT 01

03 NOV 22

  CABLE	 	<b>ALT AD : 413 (15 hPa)</b> LAT : 47 09 00 N LONG : 000 42 46 E	<b>LFJT</b> VAR : 1° E (20)
---	--	--	--------------------------------

APP : NIL  
TWR : NIL  
A/A : 119.785



RWY	QFU	Dimensions Dimension	Nature Surface	Résistance Strength	TODA	ASDA	LDA
03	030	900 x 90	Non revêtue	-	900	900	805
21	210		Unpaved		900	900	780

Aides lumineuses : NIL

Lighting aids : NIL

## TOURS LE LOUROUX

### Consignes particulières / *Special instructions*

#### Conditions d'utilisation de l'AD

AD réservé au vol à voile et aux ACFT de servitude.

#### Dangers à la navigation aérienne

Turbulences possibles sur le premier tiers Sud de la piste par vent W et NW.

#### Procédures et consignes particulières

Roulage interdit hors piste et TWY.

Le TWY à l'Est de la piste est réservé au dégagement et au stationnement des planeurs.

#### Activités diverses

Activité de treuillage planeurs (N° 896) sur axe de piste 03/21, limitée à 2500 ft AMSL, SR-SS, câble non balisé, gyrophare sur le treuil. Information des usagers sur A/A.

Volteige planeur (N°6421) : 1500 AMSL - FL060 ;  
MAI-SEP 0800-SS. Selon protocole.

AEM (N°9424) : 500 ASFC ; SR-SS. Selon protocole.

#### AD operating conditions

AD reserved for gliders and service ACFT.

#### Air navigation hazards

Possible turbulences on the 1st third South of the RWY by wind W and NW.

#### Procedures and special instructions

Taxiing prohibited except on RWY and TWY.

TWY located East of RWY is reserved for gliders clearing and parking.

#### Special activities

Glider winch-launching activity (NR 896) on RWY axis 03/21, limited to 2500 ft AMSL, SR-SS, non-marked cable, flashing light on the winch. Users information on A/A.

Glider aerobatics (NR 6421) : 1500 AMSL - FL060 ;  
MAY-SEP 0800-SS. As per protocol.

AEM (NR 9424) : 500 ASFC ; SR-SS. As per protocol.

### Informations diverses / *Miscellaneous*

Horaires sauf indication contraire / *Timetables unless otherwise specified*  
UTC HIV ; HOR ETE : -1HR / UTC WIN ; SUM SKED : -1HR

- 1 - **Situation / Location** : 28 km S Tours (37 - Indre et Loire).
- 2 - **ATS** : NIL.
- 3 - **VFR de nuit / Night VFR** : Non agréé / *Not approved*.
- 4 - **Exploitant d'aérodrome / AD operator** : ACB.
- ← 5 - **CAA** : Délégation Pays-de-la-Loire (voir / *see* GEN VAC).
- ← 6 - **BRIA** : BORDEAUX (voir / *see* GEN VAC).
- ← 7 - **Préparation du vol / Flight preparation** : Acheminement FPL VFR / *Addressing VFR FPL* : voir / *see* GEN VAC.
- 8 - **MET** : VFR : voir / *see* GEN VAC ; IFR : voir / *see* AIP GEN 3.5 ; Station : NIL.
- 9 - **Douanes, Police / Customs, Police** : NIL.
- 10 - **AVT** : NIL.
- 11 - **RFFS** : Niveau 1 / *Level 1*.
- 12 - **Péril animalier / Wildlife strike hazard** : NIL.
- 13 - **Hangars pour aéronefs de passage / Transient aircraft hangars** : NIL.
- 14 - **Réparations / Repairs** : NIL.
- 15 - **ACB** : Association vol à voile Léonard de Vinci TEL / FAX : 02 47 65 42 44.