

# ATTERRISSAGE A VUE

## Visual landing

Ouvert à la CAP  
Public air traffic

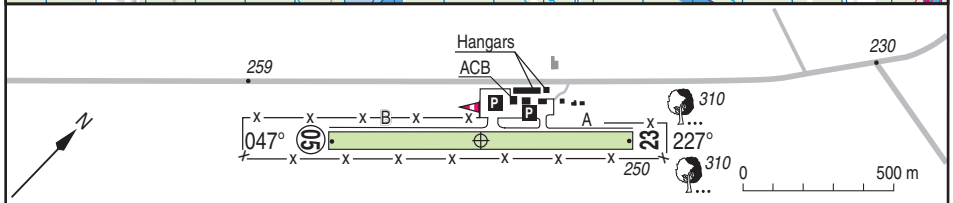
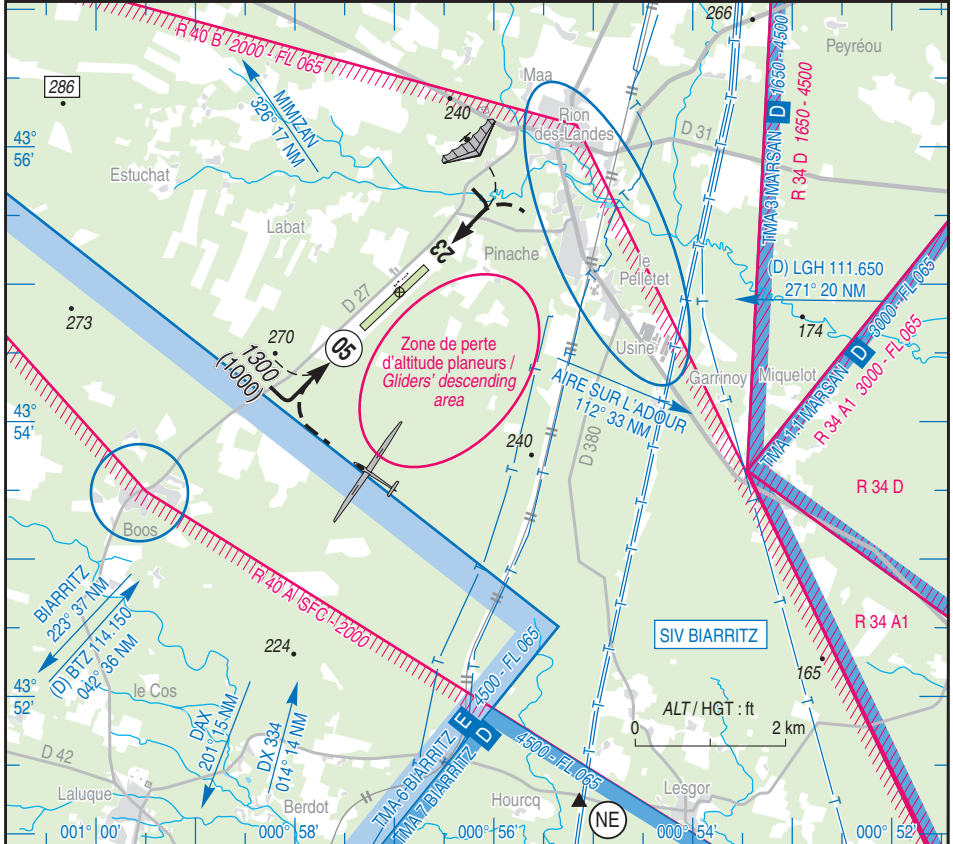
# RION DES LANDES

## AD 2 LFIL ATT 01

21 APR 22

	<b>ALT AD : 256 (9 hPa)</b> LAT : 43 54 57 N LONG : 000 56 57 W	<b>LFIL</b> Non WGS-84 VAR : 0° (20)
--	---	--

APP : NIL  
TWR : NIL  
AJA : 123.500



RWY	QFU	Dimensions Dimension	Nature Surface	Résistance Strength	TODA	ASDA	LDA
05 23	047 227	1075 x 60	Non revêtue Unpaved	-	1075 1075	1075 1075	1075 1075

Aides lumineuses : NIL

Lighting aids : NIL



---

## RION DES LANDES

---

### Consignes particulières / *Special instructions*

#### Conditions d'utilisation de l'AD

AD utilisable par les hélicoptères sauf vols d'entraînements.

AD réservé aux ACFT munis de radio.

#### Dangers à la navigation aérienne

Piste pouvant être dégradée occasionnellement par des animaux, vérifier son état lors de votre arrivée à la verticale de l'aérodrome.

#### Activités diverses

Activité de voltige (N°6681) :

Axe 05/23 ; 2250 ft AMSL - 3250 ft AMSL. Centré sur ARP : longueur 1500 m, largeur 1000 m.

LUN-VEN : 1500 - SS+30 ;  
SAM-DIM et JF : SR - SS+30 ; (ETE -1HR).

Information sur RION A/A et DAX TWR.

En cas de fermeture DAX : BIARRITZ INFO.

← Réserve aux usagers signataires du protocole.

#### Procédures et consignes particulières

Pénétration LF-R 40 A autorisée sur itinéraires publiés après contact DAX TWR, hors itinéraires, PPR DAX TWR.

Pénétration LF-R 40 B sur autorisation de DAX APP.

Roulage interdit hors RWY et TWY.

QFU préférentiel 047° cause LF-R 40 A.

#### *AD operating conditions*

*AD usable by helicopters except training flights.*

*AD reserved for radio-equipped ACFT.*

#### *Air navigation hazards*

*RWY likely to be damaged by some animals, check RWY conditions when passing overhead the aerodrome.*

#### *Special activities*

*Aerobatics activity NR 6681 :*

*05/23 axis ; 2250 ft AMSL - 3250 ft AMSL. Centered on ARP : 1500 m long, 1000 m wide.*

*MON-FRI : 1500 - SS+30 ;  
SAT-SUN and public HOL : SR - SS+30 ; (SUM -1HR).*

*Information on RION A/A and DAX TWR.*

*In case of DAX closed : BIARRITZ INFO.*

*Reserved for signatory users to the protocol.*

#### *Procedures and special instructions*

*Entering LF-R 40 A authorized on published routes after contacting DAX TWR outside these routes, PPR DAX TWR.*

*Entering LF-R 40 B after authorization from DAX APP.*

*Taxiing prohibited except on RWY and TWY.*

*Preferred QFU 047° due to LF-R 40 A.*

---

**RION DES LANDES**

---

**Informations diverses / Miscellaneous**

Horaires sauf indication contraire / *Timetables unless otherwise specified*  
UTC HIV ; HOR ETE : -1HR / *UTC WIN ; SUM SKED : -1HR*

- 1 - **Situation / Location** : 3,5 km SW Rion des Landes (40 - Landes).
- 2 - **ATS** : NIL.
- 3 - **VFR de nuit / Night VFR** : Non agréé / *Not approved*.
- 4 - **Exploitant d'aérodrome / AD operator** : Mairie de RION DES LANDES - TEL : 05 58 57 10 28.
- 5 - **CAA** : DSAC Sud-Ouest.
- 6 - **BRIA** : BORDEAUX (voir / *see* GEN).
- 7 - **Préparation du vol / Flight preparation** : Acheminement FPL VFR / *Addressing VFR FPL* : voir / *see* GEN 12.
- 8 - **MET** : VFR : voir / *see* GEN VAC ; IFR : voir / *see* AIP GEN 3.5 ; Station : NIL.
- 9 - **Douanes, Police / Customs, Police** : NIL.
- 10 - **AVT** : NIL.
- 11 - **RFFS** : Niveau 1 / *Level 1*.
- 12 - **Péril animalier / Wildlife strike hazard** : NIL.
- 13 - **Parkings extérieurs et hangars pour aéronefs de passage de plus de 24h /**  
**Outside parkings and transient aircraft hangars longer than 24 hours :**  
Possible avec redevance, (tarifs disponibles sur [www.riondeslandes.fr](http://www.riondeslandes.fr)) O/R exploitant.  
Possible with fees (prices availables on [www.riondeslandes.fr](http://www.riondeslandes.fr)) O/R AD operator.
- 14 - **Réparations / Repairs** : NIL.
- 15 - **ACB** : Entente aéronautique rionnaise - TEL (mairie) : 05 58 57 10 28.