

# ATTERRISSAGE A VUE

## Visual landing

Ouvert à la CAP  
Public air traffic

# MOULINS MONTBEUGNY

## AD 2 LFHY ATT 01

02 NOV 23

	<b>ALT AD : 915 (33 hPa)</b> LAT : 46 32 04 N LONG : 003 25 18 E	<b>LFHY</b> VAR : 1° E (20)
---	--	--------------------------------

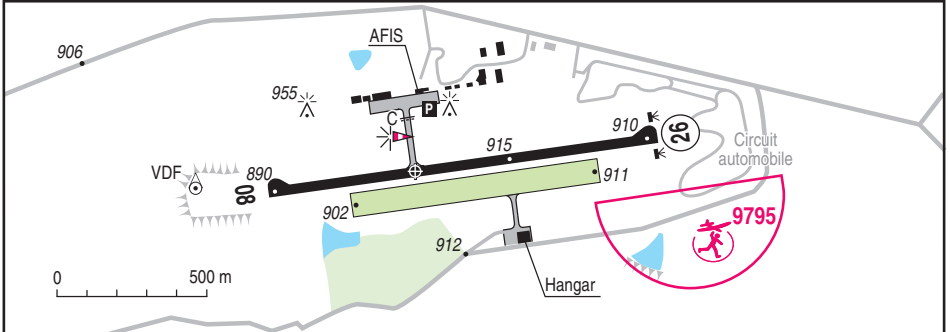
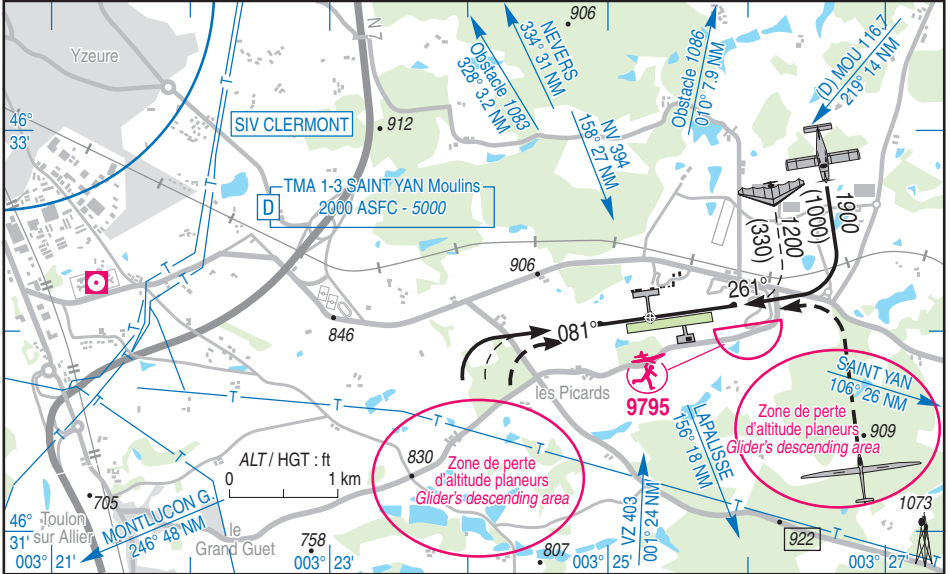
APP : SAINT YAN Approche/Approach 123.405 - 119.505 (s)

VDF

TWR : NIL

AFIS : 125.200

Absence AFIS : **A/A** (125.200) FR seulement/only.



RWY	QFU	Dimensions Dimension	Nature Surface	Résistance Strength	TODA	ASDA	LDA
08 26	081 261	1300 x 30	Revêtue Paved	11.8 F/D/W/U	1300 1300	1300 1300	1300 1300
08R 26L	081 261	843 x 80	Non revêtue Unpaved	-	843 843	843 843	843 843

**Aides lumineuses :** RWY 08/26 BI  
PCL (voir TXT 01)

**Lighting aids :** RWY 08/26 LIL  
PCL (see TXT 01)

---

## MOULINS MONTBEUGNY

---

### Consignes particulières / *Special instructions*

#### Conditions d'utilisation de l'AD

Activité IFR possible.

AD réservé aux ACFT munis de radio.

Utilisation simultanée des pistes interdite.

Piste en herbe au sud réservée aux appareils basés.

#### Dangers à la navigation aérienne

Rabattants seuil 08 par vent de Nord.

Durant leur intégration en branche vent arrière, les planeurs peuvent effectuer des spirales en zone de perte d'altitude.

#### Procédures et consignes particulières

Risque de fermeture de la bande gazonnée après de fortes pluies. Renseignements auprès de l'AFIS

QFU 261° préférentiel cause procédures IFR et environnement.

Roulage interdit hors piste et TWY.

Tout TKOF ou LDG ACFT est suspendu si un planeur est immobilisé sur la piste non revêtue à moins de 75 m de l'axe de la piste revêtue.

#### VFR de nuit

Circuit au sud à 1000 ft. Entraînements tours de piste autorisés pour les aéronefs basés.

#### Équipement AD

Fonctionnement PCL 3-5-7 : 3 = allumage pendant 15 minutes; 5 = feux à éclats; 7 = extinction.

#### Activités diverses

AEM (N° 9795) : 500 ft ASFC, SR-SS. Selon protocole.

Activité de voltige (N° 6750) SR-SS, HOR AFIS.

Axe RWY 08/26 de 3000 x 500 m.

1600 ft AMSL/4500 ft AMSL.

#### *AD operating conditions*

*Possible IFR operations.*

*AD reserved for radio-equipped ACFT.*

*Simultaneous use of RWYs prohibited.*

*Unpaved RWY reserved for home-based aircraft.*

#### *Air navigation hazards*

*THR 08 : down-draft with North wind.*

*When proceeding to downwind, gliders can spiral in the descending area.*

#### *Procedures and special instructions*

*Grass RWY is likely to be closed after severe rainfalls. Information given on AFIS.*

*Preferred QFU 261° due to IFR procedures and environment.*

*Taxiing prohibited except on RWY and TWY.*

*Any ACFT TKOF or LDG is delayed if a glider is grounded on the grass RWY within 75 m from paved RWY centerline.*

#### *Night VFR*

*Southern circuit at 1000 ft. AD training patterns authorized for home-based ACFT.*

#### *AD equipment*

*PCL operation 3-5-7 : 3 = ignition for 15 minutes; 5 = flashing lights; 7 = extinction.*

#### *Special activities*

*AEM (NR 9795): 500 ft ASFC, SR-SS. As per protocol.*

*Aerobatics (NR 6750) SR-SS, AFIS SKED.*

*RWY 08/26 centerline 3000 x 500 m.*

*1600 ft AMSL/4500 ft AMSL.*

---

**MOULINS MONTBEUGNY**


---

**Informations diverses / Miscellaneous**

Horaires sauf indication contraire / *Timetables unless otherwise specified*  
 UTC HIV ; HOR ETE : -1HR / UTC WIN ; SUM SKED : -1HR

- 1 - **Situation / Location** : 7 km SE Moulins ( 03 - Allier ).
- 2 - **ATS** : AFIS : MAR-VEN / *TUE-FRI* : 0800-1100, 1300-1700  
 SAM-LUN et *JF/ SAT-MON and HOL* : non assuré / *not provided*.  
 En dehors de ces HOR ouverture possible pour vols IFR ou commerciaux avec préavis le dernier jour ouvrable avant 1500 auprès de l'AFIS.  
*Outside these SKED , possible opening for IFR or commercial flights on request on the last working day before 1500 to AFIS.*  
 TEL : 04 70 20 03 79 - FAX : 04 70 20 82 62..
- 3 - **VFR de nuit / Night VFR** : agréé (voir aides lumineuses) / *approved (see lighting aids)*.
- 4 - **Exploitant d'aérodrome / AD operator** : CCI de l'Allier  
 17 cours Jean Jaurès  
 03000 Moulins  
 TEL : 04 70 35 40 00  
 E-mail : aerodrome.moulins@wanadoo.fr
- 5 - **CAA** : DSAC Centre-Est (voir / *see GEN VAC*).
- 6 - **BRIA** : BORDEAUX (voir / *see GEN VAC*).
- 7 - **Préparation du vol / Flight preparation** : Acheminement FPL VFR / *Addressing VFR FPL* : voir / *see GEN VAC*.
- 8 - **MET** : VFR : voir / *see GEN VAC* ; IFR : voir / *see AIP GEN 3.5* ; Station : NIL.
- 9 - **Douanes, Police / Customs, Police** : NIL.
- 10 - **AVT** : Carburant / *Fuel* : 100LL, JET A1. Possibilité d'avitaillement sous pression / *Coupling available*.  
 Automate avec carte TOTAL H24 / *Automatic fuel dispenser with TOTAL card : H24*.  
 Lubrifiant / *Lubricant* : NIL.  
 HOR AFIS : Espèces, chèque, carte VISA / *AFIS SKED : cash payment, cheque, VISA card*.
- 11 - **RFFS** : niveau 1 / *level 1* .
- 12 - **Péril animalier / Wildlife strike hazard** : NIL.
- 13 - **Hangars pour avions de passage / Transient aircraft hangars** : Possible O/R.
- ← 14 - **Réparations / Repairs** : AERO MAINTENANCE AUVERGNE : 04 70 49 08 15 - E-mail : info@ama.aero
- 15 - **ACB** : de MOULINS - TEL : 04 70 20 04 56.  
 Planeur Club de Moulins - TEL : 04 70 20 46 61.  
 ULM Club du Bourbonnais - TEL : 04 70 35 04 91.
- 16 - **Divers / Miscellaneous** : APEI : 04 70 20 63 67.  
 VOLIRIS : 04 70 20 65 73.
- 17 - **GRF** : Service d'évaluation de l'état de surface de la piste / *Global Reporting Format* : HOR ATS / ATS SKED.