

ATTERRISSAGE A VUE

Visual landing

Usage restreint
Restricted use

BELLEVILLE VILLIE MORGON

AD 2 LFHW ATT 01

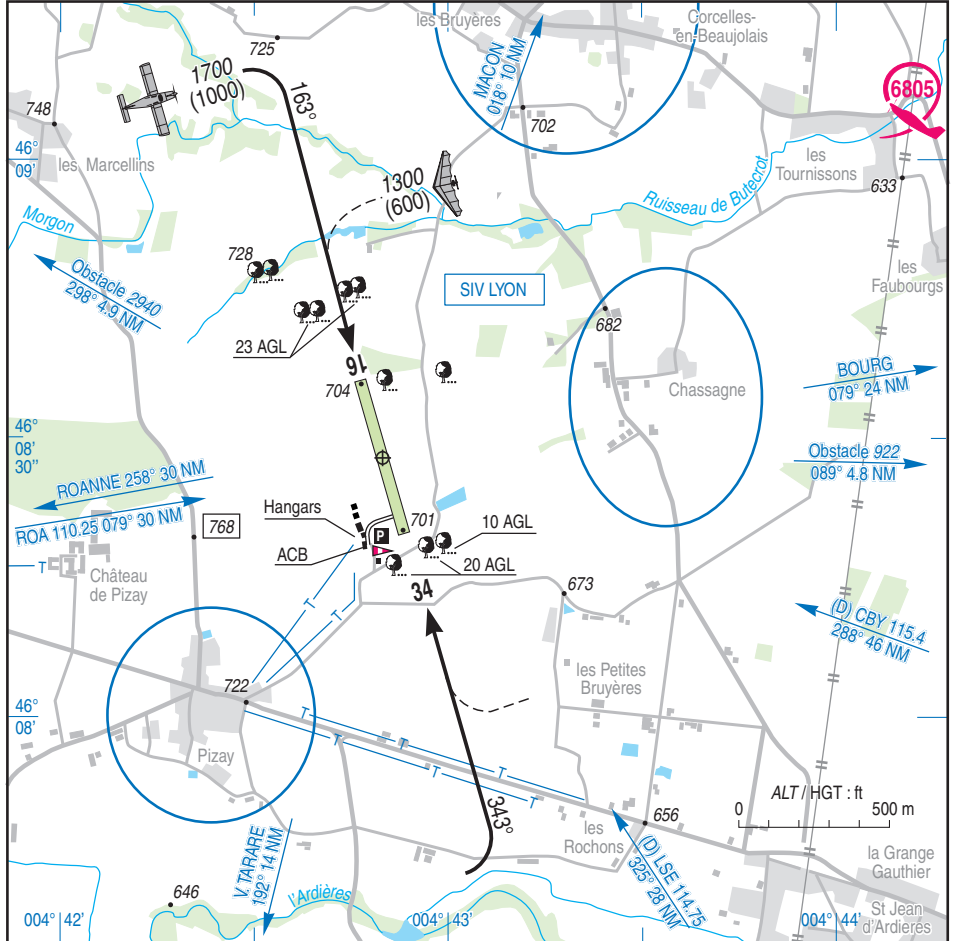
25 JAN 24



ALT AD : 705 (26 hPa)
LAT : 46 08 28 N
LONG : 004 42 50 E

LFHW
VAR : 2°E (20)

APP : NIL
TWR : NIL
A/A : 123.500 (FR uniquement/only)



RWY	QFU	Dimensions Dimension	Nature Surface	Résistance Strength	TODA	ASDA	LDA
16	163	507 x 60	Non revêtue	-	507	507	507
34	343		Unpaved				

Aides lumineuses : NIL

Lighting aids : NIL

BELLEVILLE VILLIE MORGON

Consignes particulières / *Special instructions*

Conditions d'utilisation de l'AD

Aérodrome réservé aux avions et planeurs dont les pilotes ont été reconnus aptes à utiliser l'aérodrome par un instructeur (ou détiennent une qualification d'instructeur).

Aérodrome utilisable par les HEL et ULM.

Dangers à la navigation aérienne

Utilisation délicate après dégel ou pluies.

Fortes activités ULM et PUL sans radio.

Procédures et consignes particulières

Roulage interdit hors RWY et TWY.

AD sensible au bruit.

Éviter les longues séances de tours de piste et les circuits basse hauteur.

Tour de piste avion utilisable par les ULM de classe 3, 4 et 6.

Activités diverses

← Voltige (N° 6805), SR-SS, 2700 ft AMSL / FL 055.

AD operating conditions

AD reserved for airplanes and gliders whose pilots have been recognized able to use AD by an instructor (or hold an instructor qualification).

AD usable by HEL and ULM.

Air navigation hazards

Delicate use after thaw or rainfalls.

Heavy not-radio-equipped ULM and PUL activities.

Procedures and special instructions

Taxiing prohibited except on RWY and TWY.

Noise sensitive AD.

Avoid long sessions of traffic patterns and low attitude circuits.

Airplanes' RWY circuit usable by class 3, 4 and 6 ULM.

Special activities

Aerobatics (NR 6805), SR-SS, 2700 ft AMSL / FL 055.

Informations diverses / *Miscellaneous*

Horaires sauf indication contraire / *Timetables unless otherwise specified*
UTC HIV ; HOR ETE : -1HR / UTC WIN ; SUM SKED : -1HR

- 1- **Situation / Location** : 4 km NNW Belleville (69 - Rhône).
- 2- **ATS** : NIL.
- 3- **VFR de nuit / Night VFR** : Non agréé / *Not approved*.
- 4- **Exploitant d'aérodrome / AD operator** : ULM Découverte - 04 74 66 27 44.
- 5- **CAA** : DSAC Centre-Est (voir / *see* GEN).
- 6- **BRIA** : BORDEAUX (voir / *see* GEN).
- ← 7- **Préparation du vol / Flight preparation** : Acheminement / *Addressing FPL* : voir / *see* GEN.
- ← 8- **MET** : voir / *see* GEN ; Station : NIL.
- 9- **Douanes, Police / Customs, Police** : NIL.
- ← 10- **AVT** : NIL
- 11- **RFFS** : Niveau 1 / *Level 1*.
- 12- **Péril animalier / Wildlife strike hazard** : NIL.
- 13- **Hangars pour aéronefs de passage / Transient aircraft hangars** : Possible.
- 14- **Réparations / Repairs** : NIL.
- ← 15- **ACB** : NIL