

ATTERRISSAGE A VUE

Visual landing

Ouvert à la CAP
Public air traffic

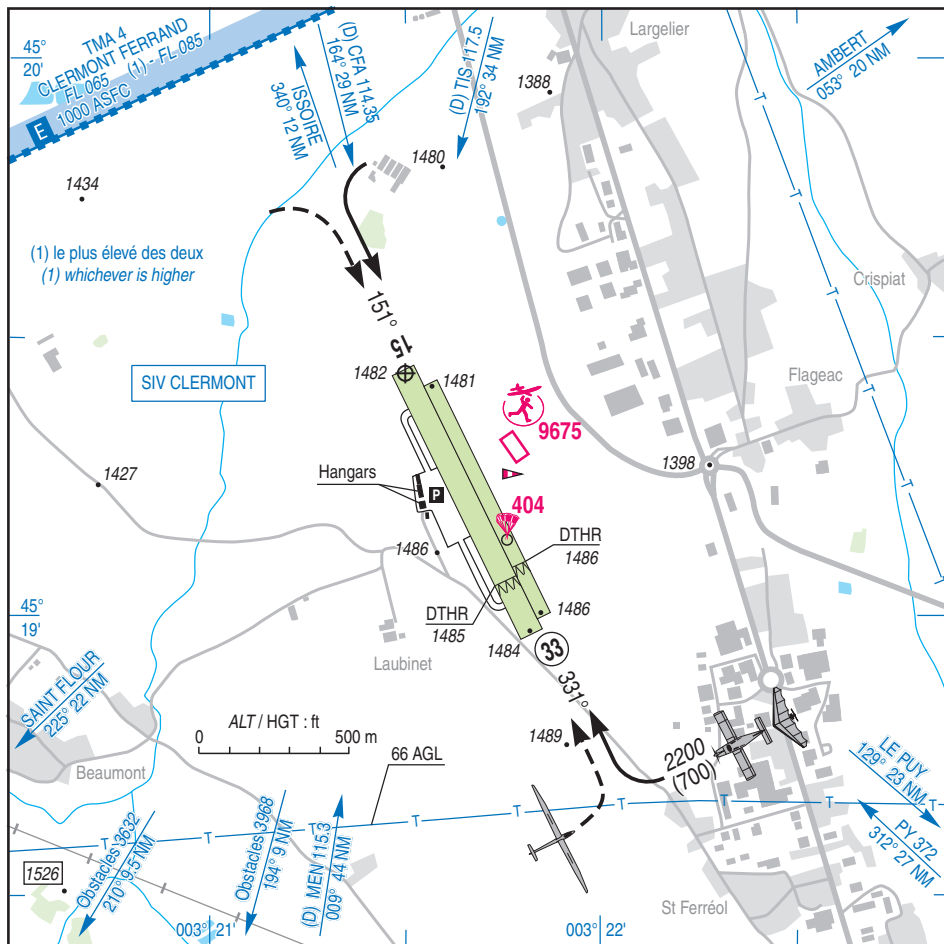
BRIOUDE BEAUMONT

AD 2 LFHR ATT 01

16 JUN 22

	ALT AD : 1487 (53 hPa) LAT : 45 19 26 N LONG : 003 21 30 E	LFHR VAR : 1°E (20)
--	---	-------------------------------

ATIS : NIL
 APP : NIL
 A/A : 123.500



RWY	QFU	Dimensions Dimension	Nature Surface	Résistance Strength	TODA	ASDA	LDA
15L	151	870 x 50	Non revêtue Unpaved	-	870	870	870
33R	331				870	870	684
15R	151	970 x 80	Non revêtue Unpaved	-	970	970	970
33L	331				970	970	786

Aides lumineuses : NIL

Lighting aids : NIL

BRIOUDE BEAUMONT

Consignes particulières / *Special instructions*

Procédures et consignes particulières

← QFU 331 ° préférentiel cause environnement.

Tout TKOF ou LDG d'avion est suspendu si un planeur est immobilisé à moins de 50 m de l'axe de la piste avion.

Activité ULM exclusivement sur piste avion.

Activités diverses

Activité PARA (N° 404) sur AD. SFC - FL 115. SR-SS.
Activité selon protocole. information des usagers sur A/A BRIOUDE ou CLERMONT INFO.

AEM sur AD (N° 9675) : 500 ft ASFC. SR-SS.

Procedures and special instructions

Preferred QFU 331 °, due to environment.

TKOF and LDG of aeroplane is suspended if a glider is stopped at less than 50 m of the aeroplane RWY axis.

ULM activity only on aeroplane RWY.

Special activities

PJE (NR 404) on AD. SFC-FL 115. SR-SS. Activity according to protocol. Users information on A/A BRIOUDE or CLERMONT INFO.

AEM at AD (NR 9675) : 500 ft ASFC. SR-SS.

Informations diverses / *Miscellaneous*

Horaires sauf indication contraire / *Timetables unless otherwise specified*
UTC HIV ; HOR ETE : -1HR / *UTC WIN ; SKED SUM : -1HR*

- 1- **Situation / Location** : 2,5 km NNW Brioude. (43 - Haute Loire).
- 2- **ATS** : NIL.
- 3- **VFR de nuit / Night VFR** : Non agréé / *Not approved.*
- 4- **Exploitant d'aérodrome / AD operator** : ACB.
- ← 5- **CAA** : DSAC - CE (voir / *see* GEN).
- 6- **BRIA** : BORDEAUX (voir / *see* GEN).
- 7- **Préparation du vol / Flight preparation** : Acheminement FPL VFR / *Addressing VFR FPL* : voir / *see* GEN 12.
- 8- **MET** : VFR : voir / *see* GEN VAC ; IFR : voir / *see* AIP GEN 3.5 ; Station : NIL.
- 9- **Douanes, Police / Customs, Police** : NIL.
- 10- **AVT** : Réservé aux aéronefs basés.
- 11- **RFFS** : Niveau 1 / *Level 1.*
- 12- **Péril animalier / Wildlife strike hazard** : NIL.
- 13- **Hangars pour aéronefs de passage / Transient aircraft hangars** : Possible.
- 14- **Réparations / Repairs** : NIL.
- 15- **ACB** : de BRIOUDE TEL : 04 71 50 13 53.
- 16- **Transports** : NIL.
- 17- **Restaurants** : Sur AD / *On AD.*