

ATTERRISSAGE A VUE

Visual landing

Ouvert à la CAP
Public air traffic

SAINT FLOUR COLTINES

AD 2 LFHQ ATT 01

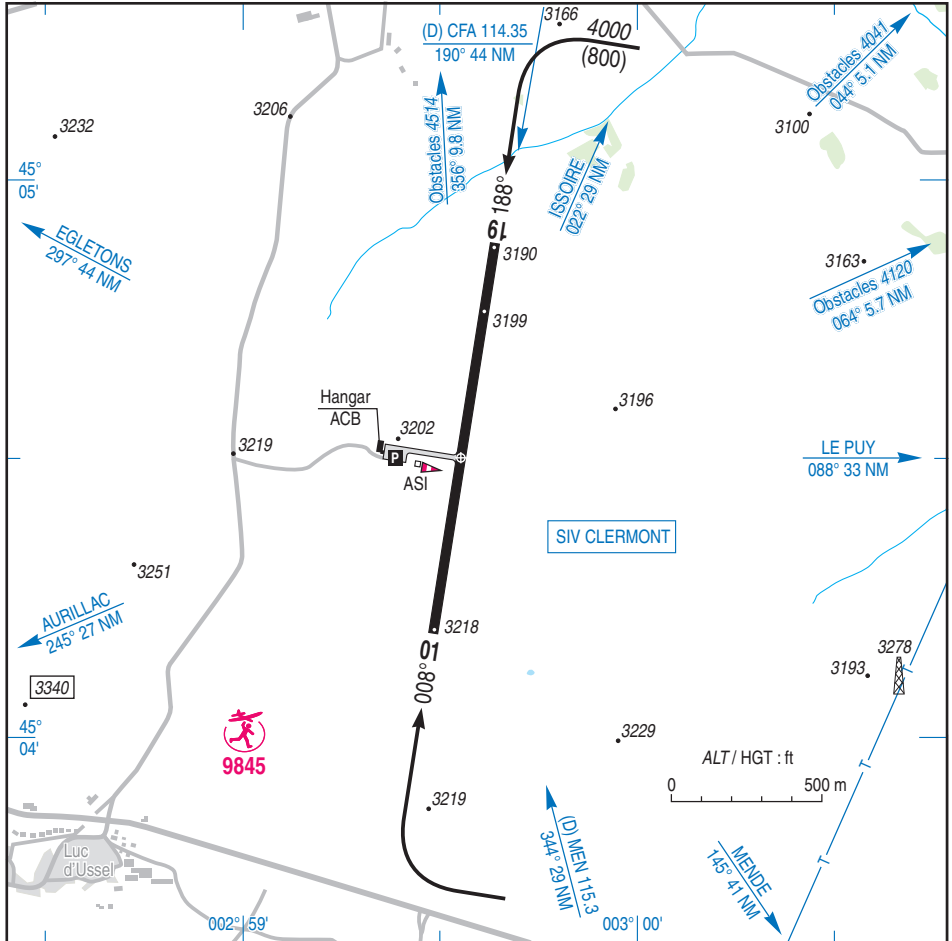
02 NOV 23

					ALT AD : 3218 (115 hPa) LAT : 45 04 30 N LONG : 002 59 33 E	LFHQ VAR : 1°E (20)
---	---	---	---	---	--	-------------------------------

APP : NIL

TWR : NIL

A/A : 120.055 (FR seulement / only)



RWY	QFU	Dimensions Dimension	Nature Surface	Résistance Strength	TODA	ASDA	LDA
01	008	1310 x 30	Revêtue	2.6 / - / -	1310	1310	1310
19	188		Paved		1310	1310	1310

Aides lumineuses : NIL

Lighting aids : NIL

SAINT FLOUR COLTINES

Consignes particulières / *Special instructions*

Conditions d'utilisation de l'AD

AD réservé aux ACFT munis de radio.

AD operating conditions

AD reserved for radio-equipped ACFT.

Dangers à la navigation aérienne

En période hivernale, prudence recommandée, risque de verglas.

Air navigation hazards

Caution advised during winter season: risk of black ice.

Procédures et consignes particulières

Roulage interdit hors RWY et TWY.

Procedures and special instructions

Taxiing prohibited except on RWY and TWY.

Activités diverses

- Voltige sur AD N° 6760 : axe RWY 01/19, FL 075/ 4200 ft AMSL, SR-SS.
Veille permanente SAINT FLOUR A/A.
- Entraînement et épreuves de course au pylône sous circuit avion. SR-SS annoncés par NOTAM.
- AEM (N° 9845) au Sud-Ouest de la piste 01/19, 500 ft ASFC, SR-SS.
- Vol de montgolfière
- Vol d'ULM avec des oiseaux :
activité régulière sur et à proximité de l'AD, annoncée sur la fréquence A/A.

Special activities

- *Aerobatics on AD NR 6760: RWY 01/19 axis, FL 075/ 4200 ft AMSL , SR-SS.
Monitor SAINT FLOUR A/A.*
- *Training and pylon race events under ACFT circuit. SR-SS announced by NOTAM.*
- *AEM (NR 9845) SW of RWY 01/19, 500 ft ASFC, SR-SS.*
- *Balloon flight*
- *ULM flight with birds :
regular activity on AD and in the vicinity, announced on A/A frequency.*

SAINT FLOUR COLTINES

Informations diverses / Miscellaneous

Horaires sauf indication contraire / *Timetables unless otherwise specified*
UTC HIV ; HOR ETE : -1HR / *UTC WIN ; SUM SKED : -1HR*

- 1 - **Situation / Location** : 11 km NW Saint-Flour (15 - Cantal).
- 2 - **ATS** : NIL.
- 3 - **VFR de nuit / Night VFR** : Non agréé / *Not approved*.
- 4 - **Exploitant d'aérodrome / AD operator** : Syndicat mixte de gestion de l'aérodrome.
Aérodrome 15170 Coltines.
TEL : 04 71 60 94 95 - 06 80 67 05 78.
<https://aerodrome-stflour-coltines.fr>
E-mail : aerodrome.saintflour@gmail.com
- ← 5 - **CAA** : DSAC Centre-Est (voir / *see GEN VAC*).
- 6 - **BRIA** : BORDEAUX (voir / *see GEN VAC*).
- ← 7 - **Préparation du vol / Flight preparation** : Acheminement FPL VFR / *Addressing VFR FPL* : voir / *see GEN VAC*.
- 8 - **MET** : VFR: voir / *see GEN VAC* ; IFR: voir / *see AIP GEN 3.5* ; Station: NIL.
- 9 - **Douanes, Police / Customs, Police** : NIL.
- 10 - **AVT** : Carburant / *Fuel*: 100 LL, SP 98, HX, O/R.
Paiement comptant et par chèque uniquement (possibilité carte Total pour 100 LL).
Cash payment and cheque only (Total card only accepted for 100 LL).
TEL : 06 95 17 69 20 / 06 89 29 97 75 / 06 80 67 05 78.
- 11 - **RFFS** : Niveau 1 / *Level 1*.
- 12 - **Péril animalier / Wildlife strike hazard** : Occasionnel / *Random*.
- 13 - **Hangars pour aéronefs de passage / Transient aircraft hangars** : Selon disponibilité.
Depending on availability.
TEL : 06 80 67 05 78.
- 14 - **Réparations / Repairs** : NIL.
- 15 - **ACB** : Association des Pilotes de Haute Auvergne (Aéroclub du Cantal). TEL : 04 71 60 94 95.
- 16 - **Hotels, restaurants** : Restaurant à proximité / *Restaurant in the vicinity*.
- 17 - **Divers / Miscellaneous** : Navette possible pour restaurant. Détails sur le site internet.
Possible shuttle to the restaurant. More details on the website.
Ecole ULM. TEL : 06 62 81 03 31.
Prêt possible de 2 VTT pour les pilotes de passage.
Two bikes to lend to pilots on stopover.