

# ATTERRISSAGE A VUE

## Visual landing

Ouvert à la CAP  
Public air traffic

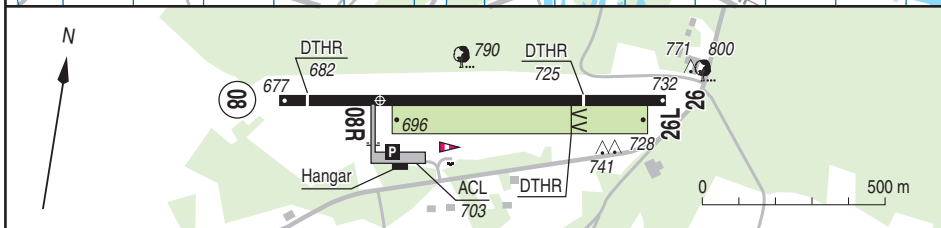
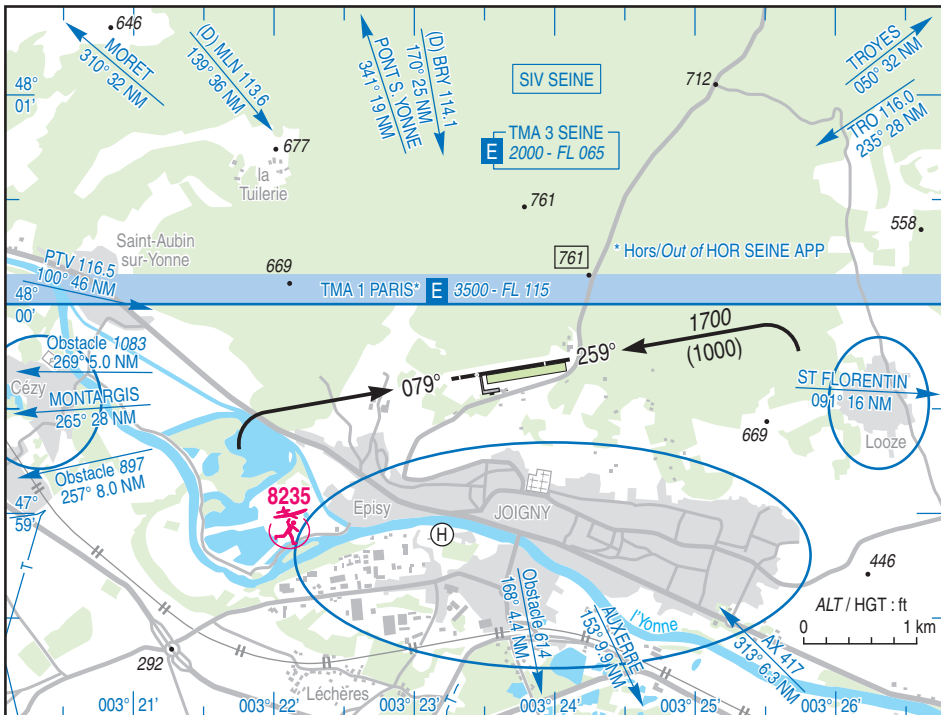
# JOIGNY

## AD 2 LFGK ATT 01

04 NOV 21

		<b>ALT AD : 732 (27 hPa)</b> LAT : 47 59 40 N LONG : 003 23 27 E	<b>LFGK</b> VAR : 1° E (20)
---	---	--	--------------------------------

APP : NIL  
TWR : NIL  
A/A : 123.500



RWY	QFU	Dimensions Dimension	Nature Surface	Résistance Strength	TODA	ASDA	LDA
08	079	1054 x 30	Revêtue Paved	5,7 t (MAX 0,9 MPa)	829 (1)	1054	980
26	259				1054	1054	829
08R	079	700 x 80	Non revêtue Unpaved	-	480 (2)	700	700
26L	259				700	700	480

(1) (2) Voir /see TXT 01

**Aides lumineuses : NIL**

**Lighting aids : NIL**

## JOIGNY

### Consignes particulières / *Special instructions*

#### Conditions d'utilisation de l'AD

Utilisation simultanée des pistes interdite.

Piste non revêtue inutilisable après fortes pluies.

Piste non revêtue réservée aux ACFT basés et à ceux autorisés par l'exploitant.

Distances déclarées utilisables :

Présence d'un arbre qui perce de 9 m la trouée d'atterrissage 26 et la trouée de décollage 08 de la piste revêtue.

Cet obstacle, d'altitude au sommet 800 ft est représenté sur la carte d'aérodrome.

(1) La fin de la distance utilisable au décollage en piste 08L se situe au niveau du seuil décalé du QFU opposé.

(2) La fin de la distance utilisable au décollage en piste 08R se situe au niveau du seuil décalé du QFU opposé et est matérialisée par des aides visuelles hors-sol disposées en bord de piste dans l'alignement des marques de seuil décalé.

#### Procédures et consignes particulières

QFU 079° préférentiel à l'atterrissage cause pente montante et meilleur dégagement.

L'extrémité ouest de la piste revêtue est identifiée par une marque transversale jaune.

Forte déclivité après extrémité W piste revêtue.

Dénivellation de 1 m à l'W du TWY entre la RWY et le PRKG.

← Les composantes Sud et Nord de vents traversiers sont fixées à 15 kt à l'atterrissage et au décollage sur les pistes revêtues 08 et 26 (cause présence d'arbres dans les surfaces latérales Nord).

#### Activités diverses

Activité d'aéromodélisme (N° 8235) : 1750 ft AMSL / 1000 ft ASFC SR-SS.

Vols radiocommandés selon protocole.

Réhaussement du plafond jusqu'à 1300 ft ASFC annoncé par NOTAM.

#### AD operating conditions

*Simultaneous use of RWY prohibited.*

*Unpaved RWY not available after heavy rain.*

*Unpaved RWY reserved for home-based ACFT and ACFT authorized by AD operator.*

Usable declared distances :

Tree piercing the LDG funnel 26 and the TKOF funnel 08 of the paved RWY by 9 m.

This 800 ft high obstacle is shown on the aerodrome chart.

(1) The end of the TODA RWY 08L is located at the opposite QFU DTHR.

(2) The end of the TODA RWY 08R is located at the opposite QFU DTHR and is indicated by aboveground visual aids on the edge of the RWY in alignment with the DTHR marks.

#### Procedures and special instructions

*Preferred QFU 079° for landing due to climbing slope and better clearing.*

The west end of the RWY is identified by a yellow transverse mark.

*High declivity after W end of paved RWY.*

*1 m unevenness in the W of the TWY between RWY and PRKG.*

*Crosswind South and North components are limited to 15 kt at landing and take-off on paved runways 08 and 26 (due to the presence of trees in the North side surfaces).*

#### Special activities

*AEM activity (NR 8235) : 1750 ft AMSL / 1000 ft ASFC. SR-SS.*

*Remote controlled flights according to protocol.*

Upper limit raised up to 1300 ft ASFC announced by NOTAM.

---

**JOIGNY**

---

**Informations diverses / Miscellaneous**

Horaires sauf indication contraire / *Timetables unless otherwise specified*  
UTC HIV ; HOR ETE : -1HR / UTC WIN ; SUM SKED : -1HR

- 1 - **Situation / Location** : 1 km N Joigny (89 - Yonne).
- 2 - **ATS** : NIL.
- 3 - **VFR de nuit / Night VFR** : Non agréé / *Not approved*.
- 4 - **Exploitant d'aérodrome / AD operator** : ACB.
- 5 - **CAA** : DSAC Nord-Est (voir / *see* GEN).
- 6 - **BRIA** : LE BOURGET (voir / *see* GEN).
- 7 - **Préparation du vol / Flight preparation** : Acheminement FPL VFR / *Addressing VFR FPL* : voir / *see* GEN 12.
- 8 - **MET** : VFR : voir / *see* GEN VAC ; IFR : voir / *see* AIP GEN 3.5 ; Station : NIL.
- 9 - **Douanes, Police / Customs, Police** : NIL.
- 10 - **AVT** : Carburants / *Fuel* : 100 LL - HX. Paiement comptant / *Cash payment*.
- 11 - **RFFS** : Niveau 1 / *Level 1*.
- ← 12 - **Péril animalier / Wildlife strike hazard** : Occasionnel / *Random*.
- 13 - **Hangars pour avions de passage / Transient aircraft hangars** : NIL.
- 14 - **Réparations / Repairs** : NIL.
- 15 - **ACB** : Les ailes Joviniennes - Aérodrome  
Route de Dixmont 89300 Joigny.  
TEL : 03 86 62 11 82 - E-mail : lesailesjoviniennes@free.fr