

# ATTERRISSAGE A VUE

## Visual landing

Ouvert à la CAP  
Public air traffic

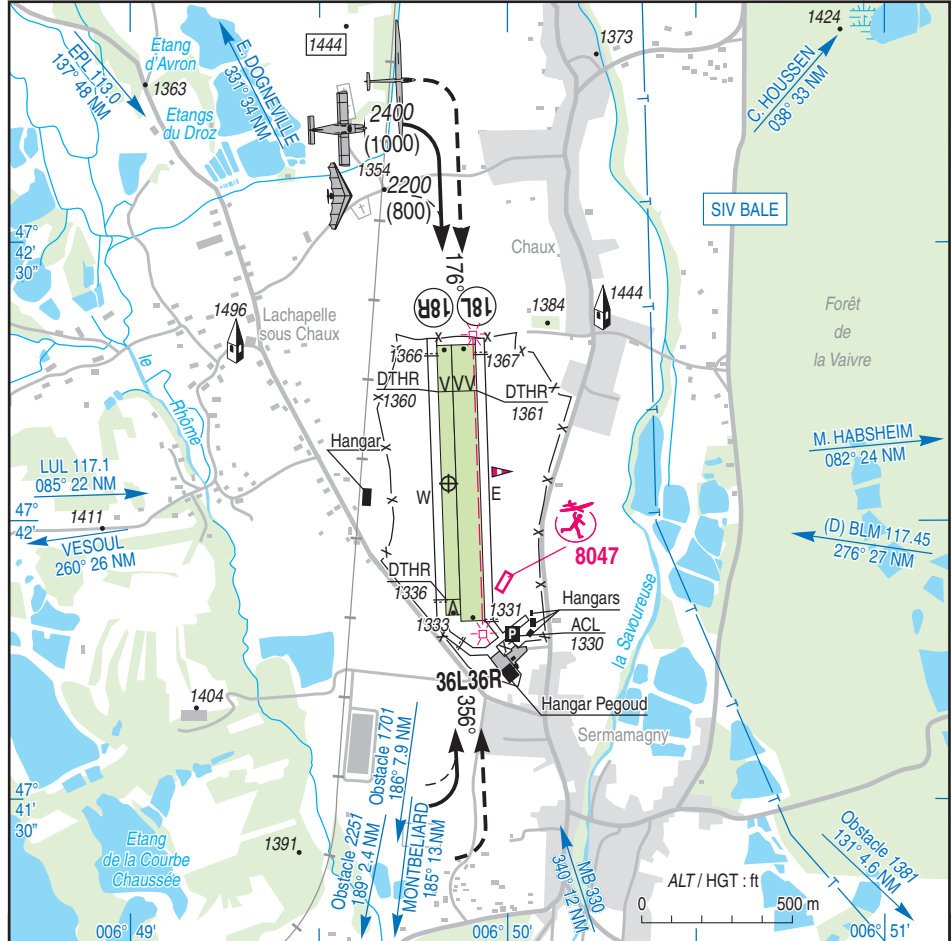
# BELFORT CHAUX

## AD 2 LFGG ATT 01

25 JAN 24

	<b>ALT AD : 1367 (49 hPa)</b> LAT : 47 42 04 N LONG : 006 49 51 E	<b>LFGG</b> VAR : 2° E (20)
--	---	--------------------------------

FIS : BALE Information 130.900  
 APP : NIL  
 TWR : NIL  
 A/A : 119.515 (FR uniquement / only)



RWY	QFU	Dimensions Dimension	Nature Surface	Résistance Strength	TODA	ASDA	LDA
18R	176	900 x 50	Non revêtue	-	900	900	745
36L	356	900 x 50	Unpaved	-	900	900	829
18L	176	920 x 80	Non revêtue	-	920	920	765
36R	356	920 x 80	Unpaved	-	920	920	920

**Aides lumineuses : NIL** **Lighting aids : NIL**



AMDT 02/24 CHG : VAR, orientations, FREQ A/A, points d'attente, manche à air, clôture, hangar, obstacle 1701, THR 36L, longueur et distances déclarées RWY 18R/36L.

---

## BELFORT CHAUX

---

### Consignes particulières / *Special instructions*

#### Conditions d'utilisation de l'AD

Utilisation simultanée des pistes avion et planeur interdite.

AD réservé aux ACFT munis de radio.

#### Dangers à la navigation aérienne

Enneigé en hiver.

Par vent fort risque de rabattants à proximité des reliefs.

#### Procédures et consignes particulières

Roulage interdit hors piste et TWY.

QFU 176° préférentiel cause environnement (relief au NW de l'AD).

TWY E non utilisable pendant la procédure de treuillage.

Point d'attente W : arrêt obligatoire avant de pénétrer dans la trouée de décollage RWY 18R.

Tout TKOF ou LDG sera suspendu si un planeur est immobilisé sur une des deux pistes à moins d'une demi-largeur de la limite commune.

Reconnaissance du site à une altitude supérieure ou égale à 3200 AMSL .

Respect du silence radio durant le treuillage ULM/AVIONS : nombre de tours de piste limité à deux par jour par ACFT motorisés non basés.

TKOF RWY 18 : éviter le survol des villages environnants.

#### Activités diverses

Activité voltige (N° 6455) : axe de piste. 1650 ft AAL/FL 065. SAM, DIM et JF : 0930-SS (ETE : - 1 HR).

Activité de treuillage planeurs (N° 940) : sur bande gazonnée 18L/36R. SFC-3200 AMSL. SR-SS. Câble non balisé. Activité annoncée par feu à éclats jaunes sur le treuil. Information des usagers sur A/A BELFORT.

AEM (N° 8047) : 500 ft ASFC, ETE : 0700-1800, HIV : 0800-SS.

#### *AD operating conditions*

*Simultaneous use of both RWY prohibited.*

*AD reserved for radio-equipped ACFT.*

#### *Air Navigation hazards*

*AD snow covered during winter.*

*By strong wind, risks of down draughts close to relief.*

#### *Procedures and special instructions*

*Taxiing prohibited except on RWY and TWY.*

*Preferred QFU 176° due to environment (high relief NW of AD).*

*TWY E not usable during winching procedure.*

*Holding point W : compulsory stop before crossing TKOF tunnel RWY 18R.*

*TKOF and LDG must be stopped if a glider is immobilised on one of the two runways within half width from common limit.*

*AD aerial survey at or above 3200 AMSL.*

*Radio silence required during ULM/airplanes winching procedures. Number of circuits limited to 2 per day for non home-based engined ACFT.*

*TKOF RWY 18: avoid overflying surrounding villages.*

#### *Special activities*

*Aerobatics (NR 6455) : along RWY axis. 1650 ft AAL/FL 065. SAT, SUN and HOL : 0930-SS (SUM: - 1 HR).*

*Gliders winching activity (NR 940) : on grass strip 18L/36R. SFC-3200 AMSL. SR-SS. Unmarked cable. Activity announced by yellow flashing lights on winch. User information on A/A BELFORT.*

*AEM (NR 8047) : 500 ft ASFC, SUM: 0700-1800, WIN: 0800-SS.*

---

**BELFORT CHAUX**

---

**Informations diverses / Miscellaneous**

Horaires sauf indication contraire / *Timetables unless otherwise specified*  
UTC HIV ; HOR ETE : -1HR / *UTC WIN ; SUM SKED : -1HR*

- 1 - **Situation / Location** : 7 km N Belfort (90 - T. de Belfort).
- 2 - **ATS** : NIL.
- 3 - **VFR de nuit / Night VFR** : Non agréé / *Not approved*.
- 4 - **Exploitant d'aérodrome / AD operator** : ACBR – Aérodrome de Belfort Chaux , 52 grande rue,  
90300 Sermamagny  
E-mail : president@aeroclubs-belfort.fr
- ← 5 - **CAA** : DSAC - NE (voir / *see* GEN).
- ← 6 - **BRIA** : BORDEAUX (voir / *see* GEN).
- ← 7 - **Préparation du vol / Flight preparation** : Acheminement / *Addressing* FPL : voir/ *see* GEN.
- ← 8 - **MET** : voir / *see* GEN ; Station : NIL.
- 9 - **Douanes, Police / Customs, Police** : NIL.
- 10 - **AVT** : Carburants / *Fuel* : 100 LL . Appelez au préalable / *Contact before* : 07 44 80 05 28  
Paiement comptant, chèque ou carte de crédit / *Cash payment, cheque or credit card*.
- 11 - **RFFS** : Niveau 1 / *Level 1*.  
Extincteur 50 kg situé angle Nord-Est du hangar principal Pegoud.  
*50 kg-fire extinguisher located North-East corner of Pegoud main hangar*.
- 12 - **Péril animalier / Wildlife strike hazard** : NIL.
- 13 - **Hangars pour aéronefs de passage / Transient aircraft hangars** : Possible.
- 14 - **Réparations / Repairs** : NIL.
- 15 - **ACB** : ACBR (aéroclub de Belfort et de la région), E-mail : contact@aeroclubs-belfort.fr  
ABVM (assoc belfortaine de vol moteur), TEL : 07 44 80 05 28, E-mail : abvm90@free.fr, site web :  
www.abvm.fr  
ABVV (assoc belfortaine de vol à voile), TEL : 03 84 29 12 47, E-mail : club@planeur-belfort.fr  
Tube et toile 90, TEL : 07 71 25 48 73 , site web : www.ulm-tt90.fr  
Model air club : E-mail : mac.belfort@gmail.com  
Ballooning adventures, TEL : 06 86 48 24 65 , E- mail : jb.ballooning@voila.fr
- 16 - **Transports** : NIL.
- 17 - **Restaurants** : NIL