

ATTERRISSAGE A VUE

Visual landing

Ouvert à la CAP
Public air traffic

MONTAIGU ST GEORGES

AD 2 LFFW ATT 01

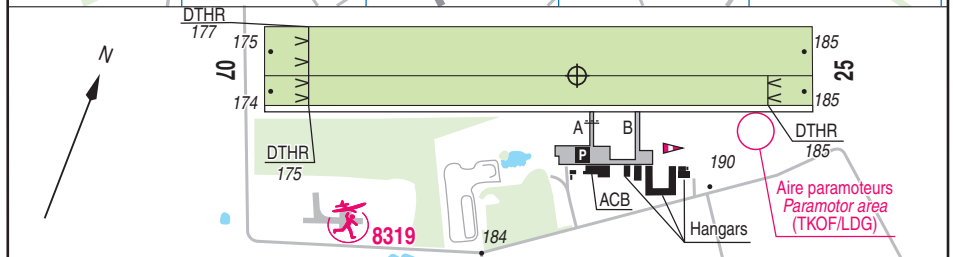
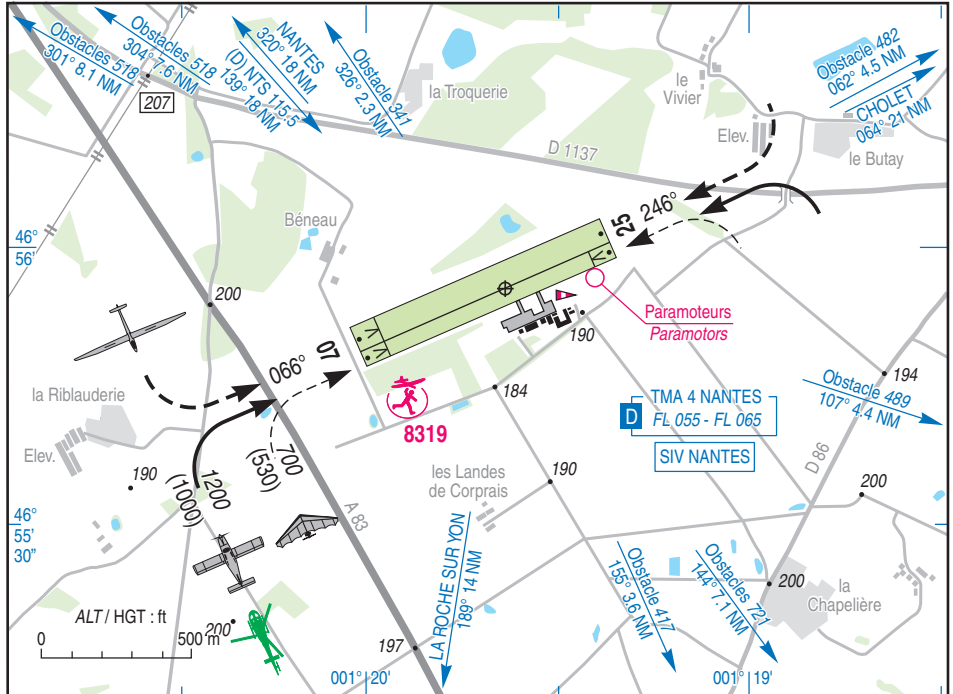
18 APR 24



ALT AD : 186 (7 hPa)
LAT : 46 55 56 N
LONG : 001 19 38 W

LFFW
VAR : 0° (2020)

FIS : NANTES Information 130.275 - 119.400 (s)
APP : NANTES Approche / Approach 124.250 - 119.400 (s)
TWR : NIL
A/A : 123.500



RWY	QFU	Dimensions Dimension	Nature Surface	Résistance Strength	TODA	ASDA	LDA
07L 25R	066 246	900 x 80	Non revêtue Unpaved	-	900 825 (1)	900 900	825 900
07R 25L	066 246	900 x 60	Non revêtue Unpaved	-	900 825 (1)	900 900	825 825

(1) voir / see TXT 01

Aides lumineuses : NIL

Lighting aids : NIL

MONTAIGU SAINT GEORGES

Consignes particulières / *Special instructions*

Conditions d'utilisation de l'AD

- ← L'activité paramoteur est exclusivement effectuée à partir de l'aire circulaire qui lui est dédiée.
- ← L'utilisation simultanée des pistes est strictement interdite (un seul mouvement à la fois sur l'ensemble des 3 pistes).

Tout décollage ou atterrissage est interdit sur la piste 07R-25L en cas de :

- ← - Présence d'au moins une personne sur l'aire circulaire
- Présence d'un planeur sur la piste planeur à moins d'une demi-largeur de la limite commune.
- Présence d'un aéronef ou de véhicule sur le TWY parallèle.

Du 01/11 au 31/03, restrictions possibles après fortes pluies. Situation annoncée par NOTAM.

Distances déclarées utilisables : TODA RWY 25 réduite en raison d'une route située à 25 m de l'extrémité de piste.

Procédures et consignes particulières

- ← QFU 066° préférentiel cause nuisances sonores.
- Roulage interdit hors RWY et TWY.

Activités diverses

Activité paramoteur importante.

- ← AEM sur AD (N°8319) : SR-SS, SFC-1000 ft ASFC/1200 ft AMSL , selon protocole .

AD operating conditions

Paramotor activity is carried out exclusively from the circular area dedicated to this activity.

Simultaneous use of the RWYs is prohibited (only one movement on all 3 RWYs at a time).

TKOF or LDG is forbidden on RWY 07R-25L in case of:

- *Presence of a person on the circular area*
- *Presence of a glider on the glider RWY found less than a half width of the common limit.*
- *Presence of an ACFT or a vehicle on the parallel TWY.*

From NOV 1st to MAR 31st, possible operating restrictions after heavy rainfalls. Situation announced via NOTAM.

Usable declared distances: TODA RWY 25 reduced due to a road located at 25 m from the end of the RWY.

Procedures and special instructions

Preferred QFU : 066°, due to noise pollution.

Taxiing prohibited except on RWY and TWY.

Special activities

Important paramotor activity.

AEM on AD(NR 8319): SR-SS, SFC-1000 ft ASFC/1200 ft AMSL , as per protocol.

MONTAIGU SAINT GEORGES

Informations diverses / Miscellaneous

Horaires sauf indication contraire / *Timetables unless otherwise specified*
UTC HIV ; HOR ETE : -1HR / UTC WIN ; SUM SKED : -1HR

- 1 - **Situation / Location** : 5 km S Montaigu (85 - Vendée)
- 2 - **ATS** : NIL.
- 3 - **VFR de nuit / Night VFR** : Non agréé / *Not approved*
- 4 - **Exploitant d'aérodrome / AD operator** : Communauté de Communes Terres de Montaigu
35 avenue Villebois, Mareuil, 85607 Montaigu CEDEX
TEL. : 02 51 46 45 45 - FAX : 02 51 46 35 54
E-mail : technique.direction@terresdemontaigu.fr
- ← 5 - **CAA** : Délégation Pays-de-la-Loire (voir / *see* GEN VAC)
- ← 6 - **BRIA** : BORDEAUX (voir / *see* GEN VAC)
- ← 7 - **Préparation du vol / Flight preparation** : Acheminement FPL VFR / *Adressing VFR FPL* : voir / *see* GEN VAC.
- 8 - **MET** : VFR: voir / *see* GEN VAC ; IFR: voir / *see* AIP GEN 3.5 ; Station : NIL.
- 9 - **Douanes, Police / Customs, Police** : NIL.
- 10 - **AVT** : NIL.
- 11 - **RFFS** : NIL.
- 12 - **Péril animalier / Wildlife strike hazard** : NIL.
- 13 - **Hangars pour aéronefs de passage / Transient aircraft hangars** : NIL.
- 14 - **Réparations / Repairs** : NIL.
- 15 - **ACB** : Club Planeur de l'Atlantique . TEL. : 02 51 42 08 94
ULM : Aéroclub de Montaigu . TEL. : 02 51 94 81 45
Atlantique Paramoteur. TEL : 06 84 39 88 73.