

# ATTERRISSAGE A VUE

## Visual landing

Usage restreint  
Restricted use

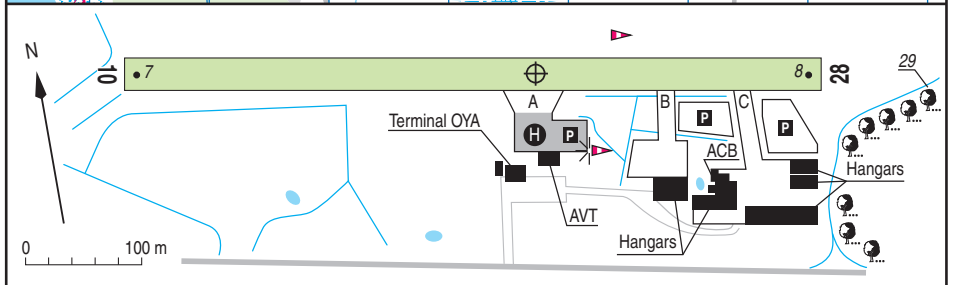
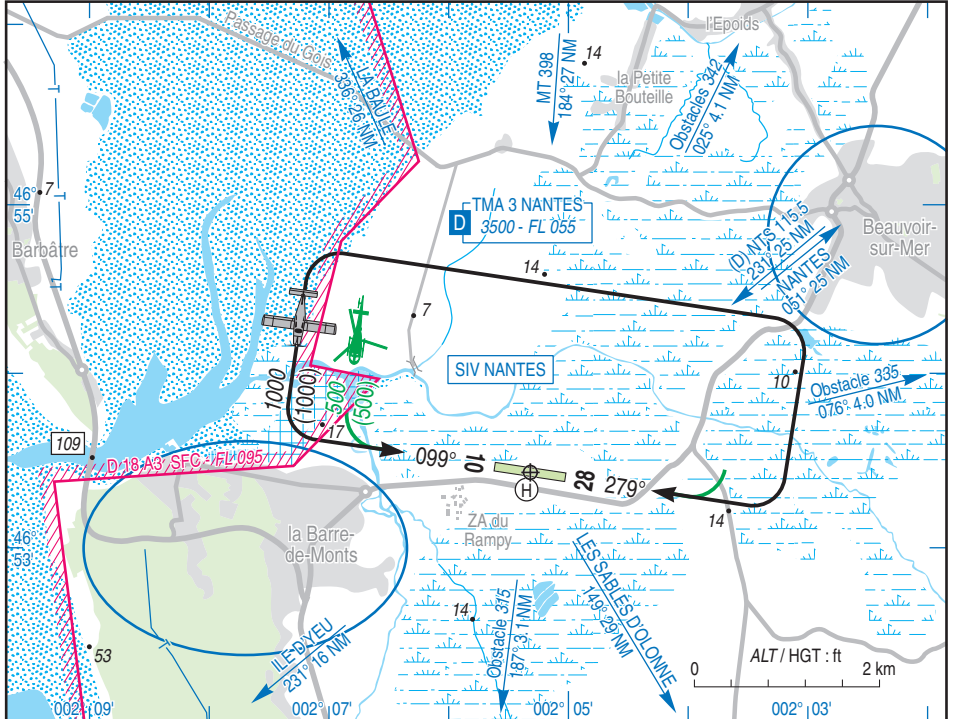
# BEAUVOIR FROMENTINE

## AD 2 LFFO ATT 01

18 APR 24

|   |  |  |
|---|--|--|
|  | <b>ALT AD : 10 (1 hPa)</b><br>LAT : 46 53 26 N<br>LONG : 002 05 19 W | <b>LFFO</b><br>Non WGS-84<br>VAR : 0° (2020) |
|---|--|--|

APP : NANTES Approche / Approach 120.125 - 119.400 (s)  
 TWR : NIL  
 AJA : 119.935



| RWY      | QFU        | Dimensions<br>Dimension | Nature<br>Surface      | Résistance<br>Strength | TODA | ASDA | LDA |
|----------|------------|-------------------------|------------------------|------------------------|------|------|-----|
| 10<br>28 | 099<br>279 | 630 x 20                | Non revêtue<br>Unpaved | -                      | 630  | 630  | 630 |

**Aides lumineuses :**  
 FATO/TLOF : balisage encastré blanc/vert - BI.

**Lighting aids :**  
 FATO/TLOF : embedded white/green lights - LIL.

## BEAUVOIR FROMENTINE

### Consignes particulières / *Special instructions*

#### Conditions d'utilisation de l'AD

AD réservé aux ACFT basés.

AD réservé aux ACFT munis de radio.

AD interdit aux paramoteurs.

Piste non revêtue inutilisable après fortes pluies : se renseigner auprès de l'exploitant.

Zone de poser HEL revêtue :

FATO : 27 x 27 m, balisage encastré blanc.

TLOF : 11,4 x 11,4 m, balisage encastré vert. Poste de stationnement non balisé.

Zone de poser HEL réservée à la liaison Beauvoir Fromentine-Ile d'Yeu, utilisable de nuit O/R Escala OYA Vendée Hélicoptères.

#### Procédures et consignes particulières

Roulage interdit hors RWY et TWY.

AD très sensible au bruit.

Éviter le survol des zones habitées avoisinantes.

Activité école réservée aux associations avec autorisation préalable de l'exploitant.

Tours de piste en entraînement ou instruction réservés aux ACFT basés.

Circuit « basse hauteur » dans le cadre des vols d'entraînement avec instructeur : 600 ft AAL au Nord et au Sud de la piste.

De jour, AD accessible aux hélicoptères lorsque la piste non revêtue est fermée. La liaison Beauvoir-L'Île d'Yeu est autorisée à s'intégrer par une approche directe en piste 10.

Ouverture de nuit pour les hélicoptères avec préavis de 24H auprès de l'exploitant et sans avis pour les opérations de secours.

De nuit, les axes d'approche et de décollage préférentiels de l'hélicoptère sont ceux de la piste non revêtue (099° et 279°).

Le poste de stationnement doit être dégagé.

#### Activités diverses

Parachutage sur AD (N° 214) : SFC/FL135.

15 APR - 15 OCT : SAM, DIM, JF : SR-SS.

Activité réservée aux usagers autorisés par la DSAC-O / Délégation Pays de-la-Loire et selon protocole. Information des usagers sur NANTES Information ou NANTES Approche.

#### AD operating conditions

AD reserved for home-based ACFT.

AD reserved for radio-equipped ACFT.

AD prohibited to paramotors.

Unpaved RWY unusable after strong rains : ask to the AD operator.

Paved HEL landing area :

FATO : 27 x 27 m, embedded white lights.

TLOF : 11.4 x 11.4 m, embedded green lights. No lighting aids on parking stand.

HEL landing area reserved for Beauvoir Fromentine-Ile d'Yeu connection, night operations O/R OYA Vendée Hélicoptères OPS.

#### Procedures and special instructions

Taxiing prohibited except on RWY and TWY.

AD very sensitive to the noise.

Avoid overflying inhabited neighboring areas.

School flying activity reserved for associations with prior authorization from AD operator.

Training or school traffic patterns reserved for home-based ACFT.

Low height pattern for training flights with instructor pilot: 600 ft AAL North and South of RWY.

AD accessible to helicopters by day when unpaved runway is closed. The Beauvoir-L'Île d'Yeu connection is authorized to make a straight-in approach RWY 10.

Opening at night for helicopters with 24 hours notice to the operator and without notice for rescue operations.

At night, preferential approach and take-off axes of the helipad are those of the unpaved runway (099° and 279°).

The parking stand must be cleared.

#### Special activities

Parachuting activity on AD (NR 214) : SFC/FL 135.

15 APR - 15 OCT : SAT, SUN, public HOL : SR-SS.

Activity reserved for users authorized by DSAC-O / Pays-de-la-Loire delegation and according to protocol. Users' information on NANTES Information or NANTES Approach FREQ.

---

**BEAUVOIR FROMENTINE**

---

**Informations diverses / Miscellaneous**

Horaires sauf indication contraire / *Timetables unless otherwise specified*  
UTC HIV ; HOR ETE : -1HR / *UTC WIN ; SUM SKED : -1HR*

- 1 - **Situation / Location** : 5 km SW Beauvoir sur mer (85 – Vendée)
- 2 - **ATS** : NIL.
- 3 - **VFR de nuit / Night VFR** : agréé pour HEL seulement / *approved for HEL only not approved.*
- 4 - **Exploitant d'aérodrome / AD operator** : Syndicat pour l'aérodrome de Beauvoir sur Mer et Fromentine.  
Tél : 02 51 68 52 31/ 07 69 11 96 14.
- 5 - **CAA**: Délégation Pays-de-la-Loire (voir / *see* GEN)
- 6 - **BRIA** : Bordeaux (voir / *see* GEN)
- 7 - **Préparation du vol / Flight preparation** : Acheminement FPL VFR / *Addressing VFR FPL* : voir / *see* GEN 12.
- 8 - **MET** : VFR : voir / *see* GEN VAC ; IFR : voir / *see* AIP GEN 3.5 ; Station : NIL
- 9 - **Douanes, Police / Customs, Police** : NIL.
- 10 - **AVT** : Jet A1 disponible pour HEL uniquement, O/R OYA Vendée Hélicoptères.  
*Jet A1 available for HEL only O/R OYA Vendée Hélicoptères.*
- 11 - **RFFS** : Niveau 1 / Level 1.  
HEL : extincteur à poudre de 50kg  
*HEL : 50kg dry chemical powder fire extinguisher.*
- 12 - **Péril animalier / Wildlife strike hazard** : NIL.
- 14 - **Réparations / Repairs** : NIL.
- 15 - **ACB** : de Beauvoir- Fromentine 85230 Beauvoir sur mer  
TEL : 06 22 43 38 51  
aeroclubdebeauvoirfromentine@yahoo.fr
- 16 - **Divers / Miscellaneous** : OYA VENDEE HELICOPTERES  
TEL : 02 51 49 01 01  
E-mail : from@oya-helico.fr